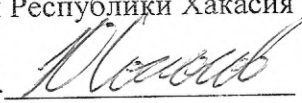


Приложение 2
к приказу Минприроды России
от 16.09.2016 № 480
Форма

УТВЕРЖДАЮ:
Министр природных ресурсов
и экологии Республики Хакасия
Соколов Ю.В. 

Дата 20.09. 2017г.

Акт

лесопатологического обследования № 71

лесных насаждений Горячегогорского лесничества (лесопарка)
Республики Хакасии (субъект Российской Федерации)

Способ лесопатологического обследования: 1. Визуальный
2. Инструментальный

Место проведения

Участковое лесничество	Урочище (дача)	Квартал (кварталы)	Выдел (выделы)	Площадь, га
Полуторнинское		126	6	26,0

Лесопатологическое обследование проведено на общей площади 26,0га

2. Инструментальное обследование лесного участка.

2.1 Фактическая таксационная характеристика лесного насаждения соответствует (не соответствует) (нужное подчеркнуть) таксационному описанию. Причины несоответствия: несоответствие фактических таксационных показателей (породного состава, полноты и запаса) имеющемуся таксационному описанию.

Ведомость лесных участков с выявленными несоответствиями таксационным описаниям приведена в приложении 1 к Акту.

2.2 Состояние насаждений: с нарушенной устойчивостью с утраченной устойчивостью

причины повреждения:

Основными причинами ослабления являются: заселение кедра короедом шестизубчатым, пихты - большим чёрным пихтовым усачом.

Заселено (отработано) стволовыми вредителями:

Вид вредителя	Порода	Встречаемость (% заселенных деревьев)	Степень заселения лесного насаждения (слабая, средняя, сильная)
Короед шестизубчатый	Кедр	21,9 (заселено)	11,0(слабая)
ЧПУ	Пихта	9,0(заселено)	-

Повреждено огнём:

Вид пожара	Порода	Состояние корневых лап		Состояние корневой шейки		Подсушивание луба	
		процент повреждённых огнём корней	процент деревьев с данным повреждением	Ожог корневой шейки по окружности(1/4; 2/4;3/4;более 3/4)	процент деревьев с данным повреждением	по окружности (1/4;2/4; 3/4;более 3/4)	процент деревьев с данным повреждением

Поражено болезнями:

Вид болезни	Порода	Встречаемость (% поражённых деревьев)	Степень поражения лесного насаждения (слабая, средняя, сильная)
			-

2.3 Выборке подлежит **26,4%** деревьев от запаса,

В том числе:

ослабленных _____ % (причины назначения) _____ ;
 сильно ослабленных _____ % (причины назначения) _____ ;
 усыхающих **13,1%** (деревья хвойных пород 4-й кат. сост.; поселения ствол. вред. более 1/2окр. ствола);
 свежего сухостоя **3,1%**,
 в том числе:
 свежего ветровала **0,3%**,
 свежего бурелома _____ %;
 старого сухостоя **10,2%**,

в том числе:

старого ветровала 2,3%,

старого бурелома _____%;

аварийных _____%.

2.4 Полнота лесного насаждения после уборки деревьев, подлежащих рубке, составит 0,36.

Критическая полнота для данной категории лесных насаждений составляет: **не лимитируется.**

ЗАКЛЮЧЕНИЕ

С целью предотвращения негативных процессов или снижения ущерба от их воздействия назначено:

Участковое лесничество	Урочище (дача)	Квартал	Выдел	Площадь выдела, га	Вид мероприятия	Площадь мероприятия, га	Порода	Запас на выдел, куб.м	Крайние сроки проведения
Полуторнинское		126	6	26,0	ВСП	17,0	К	1122	2018

Ведомость перечета деревьев, назначенных в рубку, и абрис лесного участка прилагаются (приложение 2из к Акту).

Меры по обеспечению возобновления: **содействие естественному возобновлению путём сохранения подроста.**

Мероприятия, необходимые для предупреждения повреждения или поражения смежных насаждений: **сбор порубочных остатков с последующим сжиганием в непожароопасный период, в смежных насаждениях осуществлять ежегодный надзор за санитарным состоянием.**

Сведения для расчета степени повреждения:

год образования старого сухостоя **2016;**

основная причина повреждения древесины **заселение кедра короедом шестизубчатым, пихты - большим чёрным пихтовым усачом.**

Дата проведения обследований 13 09 2017г.

Исполнитель работ по проведению лесопатологического обследования:

Григорьев Алексей Геннадьевич

Подпись _____



Приложение 1
к акту лесопатологического обследования

Ведомость лесных участков с выявленными несоответствиями таксационным описаниям

Источник данных	Год проведения лесоустройства	Номер квартала	Номер выдела	Площадь выдела, га	Целевое назначение лесов	Категория защитных лесов	Номер лесопатологического выдела	Площадь лесопатологического выдела, га	Таксационная характеристика										Заложено пробных площадей					
									состав	порода	возраст, лет	средняя высота, м	средний диаметр, см	тип леса	тип условий местопроизрастания	плотота	бонитет	Запас, куб.м/га	Количество, шт.	Общая площадь, га				
ТО	1993	126	6	26,0	3	Орехопром. зоны			4К2Е2П2Б	К	220	26	44	МЗМ		0,8	3	410						
											Е	150	23	28										
											П	150	19	20										
Ф							1	17,0	5К3П1Е1Б	К	220	24	50	МЗМ		0,5	3	250	1	0,74				
										П	150	21	26											
										Е	150	23	32											
										Б	120	20	30											

Примечание:

ТО – таксационные описания

Ф – фактическая характеристика лесного насаждения

Исполнитель работ по проведению лесопатологического обследования:

Григорьев Алексей Геннадьевич Подпись



Приложение 1.1
к акту лесопатологического обследования

Результаты проведения лесопатологического обследования лесных насаждений за 21.09.2017 г.

(месяц)

Субъект Российской Федерации Республика Хакасия
Участковое лесничество Полуторнинское

Лесничество (лесопарк) Горячегорское
Урочище (лесная дача)

Номер квартала	Номер выдела	Площадь выдела, га	Целевое назначение лесов	Категория защитных лесов	Номер лесопатологического выдела	Площадь лесопатологического выдела, га	Таксационная характеристика лесного насаждения										Число деревьев на пробе, шт.	Распределение деревьев по категориям состояния, % от запаса										Признаки повреждения деревьев	Доля поврежденных деревьев, %	Причина ослабления, повреждения	Подлежит рубке, %	Назначенные мероприятия			
							состав	порода	возраст	средняя высота, м	средний диаметр, см	тип леса	полнота	бонитет	запас, км/га	без признаков ослабления		ослабленные	сильно ослабленные	усыхающие	свежий сухостой	старый сухостой	свежий ветровал	старый ветровал	свежий бурелом	старый бурелом	аварийные деревья					Вид	Площадь, га		
1	2	6	26,0	3	1	17,0	8	9	10	11	12	13	14	15	16	17	18	19	20	21	22	23	24	25	26	27	28	29	30	31	32	33	34		
126	6							К	220	24	50	МЗМ	0,5	3	250	41	32,5	28,8	4,7	17,4	4,5	12,1						612	21,9	337	34,0				
				Орех-пром. зоны				П	150	21	26					99	51,5	26,0	2,8	10,9	0,6		0,8	7,4			612		341	19,7					
								Е	150	23	32					24	69,7	11,0		10,7		8,6													
								Б	120	20	30					24	63,1	18,4			6,2	12,3													
																	45,6	24,9	3,1	13,1	2,8	7,9	0,3	2,3							26,4	ВСП	17,0		

Показатели, не соответствующие таксационному описанию отмечаются «□».

Исполнитель работ по проведению лесопатологического обследования:

Григорьев Алексей Геннадьевич

Подпись

Дата составления документа 13.09.2017

Телефон 8-9131930105

Ведомость перечета деревьев назначенных в рубку

ВРЕМЕННАЯ ПРОБНАЯ ПЛОЩАДЬ №1

Субъект Российской Федерации: Республика Хакасия

Лесничество (лесопарк): Горячегогорское лесничество.

Квартал: 126. Выдел: 6. Площадь: 26,0 га

Номер очага вредных организмов _____ Размер пробной площади 0,74 га.

Таксационная характеристика:

Целевое назначение лесов защитные;

Категория защитных лесов орехопромысловая зона;

Тип леса: МЗМ; Состав 5КЗП1Е1Б; Возраст 220; Бонитет 3; Полнота 0,5; Запас на 1 га 250 м³; Возобновление: 9П1К (30), 3,0 м 1,0 тыс. шт./га.

Время и причина ослабления насаждения: 2016; заселение кедра короедом шестизубчатым, пихты - большим чёрным пихтовым усачом.

Тип очага: эпизодический, хронический (подчеркнуть)

Фаза развития очага: начальная, нарастания численности, собственно вспышка, кризис (подчеркнуть)

Состояние лесного насаждения, намечаемые мероприятия:

Обследованный лесной участок относится к ослабленным, так как значение средневзвешенной категории состояния в целом по насаждению равно 2,3. Для кедра этот показатель составляет 2,6; пихты – 2,0; ели- 1,8; берёзы – 1,9. В целях предотвращения распространения вредных организмов в смежные насаждения, рекомендуется провести выборочную санитарную рубку.

Исполнитель работ по проведению лесопатологического обследования:

Григорьев Алексей Геннадьевич

Подпись



Дата составления документа 13.09.2017 Телефон 8-9131930105

ВЕДОМОСТЬ ПЕРЕЧЁТА ДЕРЕВЬЕВ

Порода: Кедр

Ступени толщины, см	Количество деревьев по категориям, шт.																Всего деревьев по ступеням толщины		
	I	II	III	IV		V		VI			ветровал, бурелом			аварийные деревья			шт.	в том числе подле- жат рубке, %	
				НЗ	З	НЗ	З	НЗ	З	О	НЗ	З	О	НЗ	З	О			
1	2	3	4	5	6	7	8	9	10	11	12	13	14	15	16	17	18	19	
8																			
12																			
16							1											1	2,4
20																			
24																			
28	1									1								2	2,4
32	5																	5	
36	2																	2	
40							1											1	2,4
44	2																	2	
48	3	1								1								5	2,4
52	1	3					1			2								7	7,3
56	2	1			2													5	5,0
60		3			3					1								7	9,8
64		1			1													2	2,4
68	1		1															2	
Итого, %	17/41,5	9/22,0	1/2,4		6/14,6		3/7,3			5/12,2								41/100,0	34,1

Порода: Пихта

Ступени толщины, см	Количество деревьев по категориям, шт.																Всего деревьев по ступеням толщины		
	I	II	III	IV		V		VI			ветровал, бурелом			аварийные деревья			шт.	в том числе подле- жат рубке, %	
				НЗ	З	НЗ	З	НЗ	З	О	НЗ	З	О	НЗ	З	О			
1	2	3	4	5	6	7	8	9	10	11	12	13	14	15	16	17	18	19	
8	2																	2	
12	5																	5	
16	8	1					2											11	2,0
20	11	4			2													17	2,0
24	10	3									1							14	1,0
28	13	10	1		2													26	2,0
32	9	6	1		1													17	1,0

1	2	3	4	5	6	7	8	9	10	11	12	13	14	15	16	17	18	19
36	1				1								1				3	2,0
40													2				2	2,0
44	1																1	
48					1												1	1,0
Итого, %	60/60,8	24/24,2	2/2,0		7/7,0			2/2,0				1/1,0	3/3,0				99/100,0	13,0

Порода: Ель

Ступени толщины, см	Количество деревьев по категориям, шт.																Всего деревьев по ступеням толщины	
	I	II	III	IV		V		VI			ветровал, бурелом			аварийные деревья			шт.	в том числе подле- жат рубке, %
				НЗ	З	НЗ	З	НЗ	З	О	НЗ	З	О	НЗ	З	О		
1	2	3	4	5	6	7	8	9	10	11	12	13	14	15	16	17	18	19
8																		
12	2																2	
16	5	1															6	
20																		
24																		
28																		
32	5			1													6	4,2
36	2																2	
40	4			1													5	4,2
44	1							1									2	4,2
48		1															1	
Итого, %	19/79,0	2/8,4		2/8,4				1/4,2									24/100,0	12,6

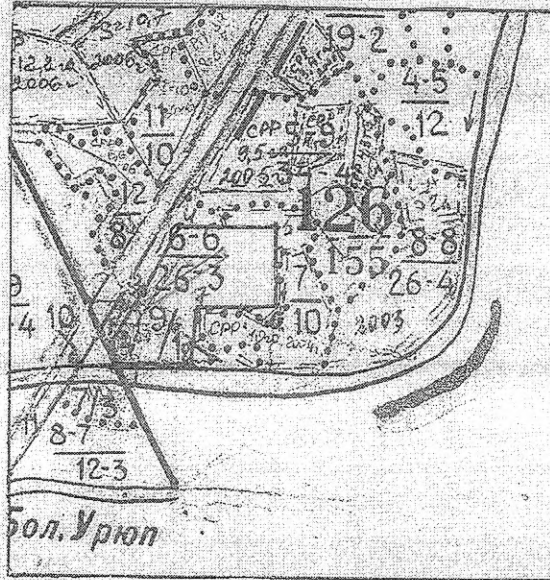
Порода: Берёза

Ступени толщины, см	Количество деревьев по категориям, шт.																Всего деревьев по ступеням толщины	
	I	II	III	IV		V		VI			ветровал, бурелом			аварийные деревья			шт.	в том числе подле- жат рубке, %
				НЗ	З	НЗ	З	НЗ	З	О	НЗ	З	О	НЗ	З	О		
1	2	3	4	5	6	7	8	9	10	11	12	13	14	15	16	17	18	19
12																		
16																		
20	3																3	
24	2	2															4	
28	4	2															6	
32	3																3	
36	4	1				1		2									8	12,5
Итого, %	16/66,7	5/20,8				1/4,2		2/8,3									24/100,0	12,5

Примечание: НЗ – незаселённое, З – заселённое, О – отработанные вредителями.

Абрис участка

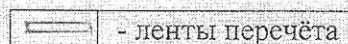
М 1:10000



№ выдела	Ленты (круговой площадки) перечёта				
	№ ленты (площадки)	длина, м	ширина, м	радиус, м	площадь, га
6	1	370	20		0,74

Номера точек	Координаты	Румбы линий	Длина, м
0-1	N55 07.044 E88 34.637-N55 07.050 E88 34.781	СВ:86°	150
1-2	N55 07.050 E88 34.781-N55 07.098 E88 34.736	СЗ:28°	100
2-3	N55 07.098 E88 34.736-N55 07.205 E88 34.844	СВ:30°	230
3-4	N55 07.205 E88 34.844-N55 07.321 E88 34.938	СВ:25°	236
4-5	N55 07.321 E88 34.938-N55 07.321 E88 35.268	В:90°	350
5-6	N55 07.321 E88 35.268-N55 07.173 E88 35.268	Ю:0°	275
6-7	N55 07.173 E88 35.268-N55 07.168 E88 35.009	ЮЗ:88°	275
7-8	N55 07.168 E88 35.009-N55 07.061 E88 34.997	ЮЗ:3°	200
8-1	N55 07.061 E88 34.997-N55 07.050 E88 34.781	ЮЗ:86°	181

Условные обозначения:



т.0 – точка пересечения ЛЭП и дороги.

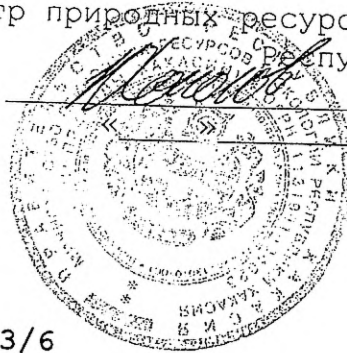
Исполнитель работ по проведению лесопатологического обследования:

Григорьев Алексей Геннадьевич

Подпись

Дата составления документа 13.09.2017 Телефон 8-9131930105

Утверждаю:
Министр природных ресурсов и экологии
Республики Хакасия
Ю.В.Соколов
2017 г.



Акт N 3/6
от 25.08.2017г.
(число, месяц, год)

несоответствия данных государственного лесного реестра
натурному обследованию

п. Горячегоorsk 25.08.2017 г.
(населенный пункт) (дата)

Буйленков Александр Валерьевич лесничий Юферовского участкового лесничества Горячегоorskского лесничества, Акентьева Екатерина Валерьевна помощник главного участкового лесничего Полуторнинского участкового лесничества Горячегоorskского лесничества, Бабич Елена Николаевна помощник лесничего Юферовского участкового лесничества Горячегоorskского лесничества (Ф.И.О., должности и наименования организаций лиц, проводивших обследование)
провели натурное обследование лесного участка, в целях:
Уточнение таксационных показателей

При обследовании уточнены данные лесного реестра и установлено:

1. Участок расположен в лесах Горячегоorskского лесничества, Полуторнинского участкового лесничества

в кварталах N 126
выделах 6(ч)

Субъект Российской Федерации Республика Хакасия
Муниципальный район Орджоникидзевский

1. Подразделение лесов по целевому назначению защитные
2. Категория защитных лесов орехопромысловая зона

3. Общая площадь участка 17,0 га,
в том числе:

лесных земель 17,0 га

из них: покрытых лесной растительностью 17,0 га
не покрытых лесом _____ га

в том числе несомкнувшихся лесных культур _____ га

нелесных земель _____ га

из них: пашни _____ га

сенокосов _____ га

пастбищ _____ га

вод _____ га

прочих земель _____ га.

4. Таксационное описание по материалам
Государственного лесного реестра:

Наименование участкового лесничества	№ кварта ла	№ в ыде ла	Площ адь, га	Состав насаждения	Класс возра ста ----- возра ст, лет	Бон ите т	Полн ота	Общий запас древес ины, куб. м
Полуторнинское	126	6	26,0	4К2Е2П2Б	6/220	3	0,8	10660
Итого			26,0					10660

5. Таксационное описание по результатам обследования

Наименование участкового лесничества	№ кварта ла	№ выде ла	Площ адь, га	Состав насаждения	Класс возрас та ----- возрас т, лет	Бон ите т	Полн ота	Общий запас древес ины, куб. м
Полуторнинское	126	6(ч)	17,0	5К3П1Е1Б	6/220	3	0,5	4250
Итого								4250

6. Участок _____ имеет _____ особо защитное значение, выражающееся в
(имеет или не имеет)
следующем: орехопромысловая зона

7. Лесохозяйственные особенности участка:

8. При составлении акта сделаны следующие замечания и предложения _____
Уточнение таксационных показателей в связи с лесопатологическим
обследовани

Лица, проводившие обследование:

Начальник отдела _____ М.А.Захарова

Буйленков А.В. _____

(Ф.И.О., подпись)

Акентьева Е.В. _____

(Ф.И.О., подпись)

Бабич Е.Н. _____

(Ф.И.О., подпись)

Неотъемлемой частью настоящего акта является **чертеж** лесного участка

Приложение

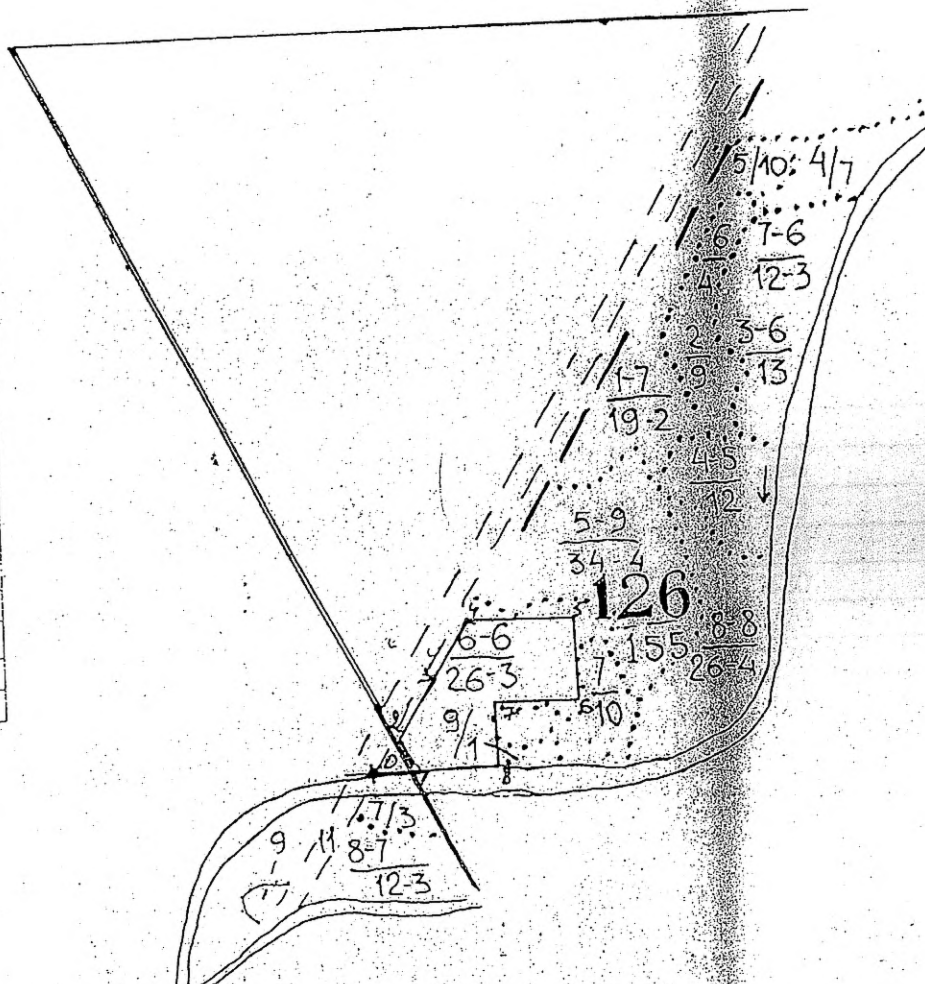
к акту несоответствия
данных государственного
лесного реестра
натурному обследованию
от 25.08.2017 г. N 3/6

Чертеж лесного участка
(по данным инструментальной съемки границ)
Полуторнинское участковое лесничество кв.126 в.6

Масштаб 1: 25000

Площадь 17.0 га

№№ линий	Направлен ие линии	Длин а лини и, м
Привязка от кв ст		
0-1	СВ-86	150
1-2	СЗ-28	100
2-3	СВ-30	230
3-4	СВ-25	236
4-5	СВ-90	350
5-6	ЮЗ-0	275
6-7	ЮЗ-88	275
7-8	ЮЗ-3	200
8-1	ЮЗ-86	181



Подписи:

Лица, проводившие обследование

Начальник отдела

М.А. Захарова

Лесничий

Буйленков А.В.

(должность, подпись, печать, Ф.И.О.)

Помощник главного участкового лесничего

Акентьева Е.В.

(должность, подпись, печать, Ф.И.О.)

Помощник главного участкового лесничего

Бабич Е.Н.

(должность, подпись, печать, Ф.И.О.)