

УТВЕРЖДАЮ:

Министр природных ресурсов
и экологии Республики Хакасия

Соколов Ю.В. 

Дата 20.09 2017г.

Акт

лесопатологического обследования № 40

лесных насаждений Горячегогорского лесничества (лесопарка)

Республики Хакасии (субъект Российской Федерации)

Способ лесопатологического обследования: 1. Визуальный
2. Инструментальный

Место проведения

Участковое лесничество	Урочище (дача)	Квартал (кварталы)	Выдел (выделы)	Площадь, га
Полуторнинское		107	14	65,0

Лесопатологическое обследование проведено на общей площади 65,0га

2. Инструментальное обследование лесного участка.

2.1 Фактическая таксационная характеристика лесного насаждения соответствует (не соответствует) (нужное подчеркнуть) таксационному описанию. Причины несоответствия: несоответствие фактических таксационных показателей (породного состава, полноты и запаса) имеющемуся таксационному описанию.

Ведомость лесных участков с выявленными несоответствиями таксационным описаниям приведена в приложении 1 к Акту.

2.2 Состояние насаждений: с нарушенной устойчивостью с утраченной устойчивостью

причины повреждения:

Основными причинами ослабления являются: заселение большим чёрным пихтовым усачом. Заселено (отработано) стволовыми вредителями:

Вид вредителя	Порода	Встречаемость (% заселенных деревьев)	Степень заселения лесного насаждения (слабая, средняя, сильная)
ЧПУ	Пихта	7,0(заселено)	-
ЧПУ	Кедр	33,3(заселено)	

Повреждено огнём:

Вид пожара	Порода	Состояние корневых лап		Состояние корневой шейки		Подсушивание луба	
		процент повреждённых огнём корней	процент деревьев с данным повреждением	Ожог корневой шейки по окружности(1/4; 2/4;3/4;более 3/4)	процент деревьев с данным повреждением	по окружности (1/4;2/4; 3/4;более 3/4)	процент деревьев с данным повреждением

Поражено болезнями:

Вид болезни	Порода	Встречаемость (% поражённых деревьев)	Степень поражения лесного насаждения (слабая, средняя, сильная)
Трутовик Гартига	П	2,9	-

2.3 Выборке подлежит 31,2% деревьев от запаса,

В том числе:

ослабленных _____% (причины назначения) _____;
 сильно ослабленных _____% (причины назначения) _____;
 усыхающих 16,8% (деревья хвойных пород 4-й кат. сост.; поселения ствол. вред. более 1/2окр. ствола);
 свежего сухостоя 12,9%,
 в том числе:
 свежего ветровала 5,3%,
 свежего бурелома _____%;
 старого сухостоя 1,5%,
 в том числе:
 старого ветровала _____%,

старого бурелома _____ %;
аварийных _____ %.

2.4 Полнота лесного насаждения после уборки деревьев, подлежащих рубке, составит 0,5.
Критическая полнота для данной категории лесных насаждений составляет: не лимитируется.

ЗАКЛЮЧЕНИЕ

С целью предотвращения негативных процессов или снижения ущерба от их воздействия назначено:

Участковое лесничество	Урочище (дача)	Квартал	Выдел	Площадь выдела, га	Вид мероприятия	Площадь мероприятия, га	Порода	Запас на выдел, куб.м	Крайние сроки проведения
Полугорнинское		107	14	65,0	ВСП	16,3	П	1322	2018

Ведомость перечета деревьев, назначенных в рубку, и абрис лесного участка прилагаются (приложение 2и3 к Акту).

Меры по обеспечению возобновления: содействие естественному возобновлению путём сохранения подроста.

Мероприятия, необходимые для предупреждения повреждения или поражения смежных насаждений: сбор порубочных остатков с последующим сжиганием в непожароопасный период, в смежных насаждениях осуществлять ежегодный надзор за санитарным состоянием.

Сведения для расчета степени повреждения:

год образования старого сухостоя 2016;

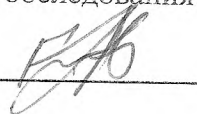
основная причина повреждения древесины заселение большим чёрным пихтовым усачом.

Дата проведения обследований 13.09 2017г.

Исполнитель работ по проведению лесопатологического обследования:

Григорьев Алексей Геннадьевич

Подпись



Приложение 1
к акту лесопатологического обследования

Ведомость лесных участков с выявленными несоответствиями таксационным описаниям

Источник данных	Год проведения лесосурveysа	Номер квартала	Номер выдела	Площадь выдела, га	Целевое назначение лесов	Категория защитных лесов	Номер лесопатологического выдела	Площадь лесопатологического выдела, га	Таксационная характеристика										Заложено пробных площадей									
									состав	порода	возраст, лет	средняя высота, м	средний диаметр, см	тип леса	тип условий местопрорастания	полнота	бонитет	запас, куб. м/га	количество, шт.	общая площадь, га								
ТО	1993	107	14	65,0	3	Орехопром. зоны	1	16,3	6Е1П2К1Б	Е	180	23	26	ВЗМ		0,3	3	120										
										П	180	22	24															
										К	180	26	40															
Ф							1	16,3	8П1К1Е	П	180	22	30	ВЗМ		0,7	4	260		1	0,34							
										К	180	26	56															
										Е	180	23	52															

Примечание:

ТО – таксационные описания

Ф – фактическая характеристика лесного насаждения

Исполнитель работ по проведению лесопатологического обследования:

Григорьев Алексей Геннадьевич

Подпись



Результаты проведения лесопатологического обследования лесных насаждений за сентябрь 2017 г.

Субъект Российской Федерации Республика Хакасия (месяц)
 Участковое лесничество Полуторнинское Лесничество (лесопарк) Горячегорское
 Урочище (лесная дача) _____

Номер квартала	Номер выдела	Площадь выдела, га	Целевое назначение лесов	Категория защитных лесов	Номер лесопатологического выдела	Площадь лесопатологического выдела, га	Таксационная характеристика лесного насаждения											Распределение деревьев по категориям состояния, % от запаса							Назначенные мероприятия									
							состав	порода	возраст	средняя высота, м	средний диаметр, см	тип леса	полнота	фонитет	запас, км/га	число деревьев на проб, шт.	ослабленные	ослабленные сильно ослабленные	уыхающие	свежий сухостой	старый сухостой	свежий ветровал	старый ветровал	свежий бурелом	старый бурелом	аварийные деревья	признаки повреждения деревьев	доля поврежденных деревьев, %	причина ослабления, повреждения	поджегит руке, %	вид	площадь, га		
107	14	65,0	3	Орех-пром. зоны	1	16,3	8	9	10	11	12	13	14	15	16	17	18	19	20	21	22	23	24	25	26	27	28	29	30	31	32	33	34	
							8ПК1Е	п	180	22	30	ВЗМ	0,7	4	260	102	52,3	13,6	5,6	15,0	5,2	1,8	6,5				612	7,0	341	28,5				
								к	180	26	56					3	16,4		50,1		33,5										33,5			
								Е	180	23	52					3	42,8		57,2											57,2				
																48,0	11,2	9,6	16,8	7,6	1,5	5,3								31,2	ВСР	16,3		

Показатели, не соответствующие таксационному описанию отмечаются «□».

Исполнитель работ по проведению лесопатологического обследования:

Григорьев Алексей Геннадьевич

Подпись

Дата составления документа 13.09.2017

Телефон 8-9131930105

Ведомость перечета деревьев назначенных в рубку

ВРЕМЕННАЯ ПРОБНАЯ ПЛОЩАДЬ №1

Субъект Российской Федерации: **Республика Хакасия**

Лесничество (лесопарк): **Горячегорское лесничество.**

Квартал: **107.** Выдел: **14.** Площадь: **65,0 га**

Номер очага вредных организмов _____ Размер пробной площади **0,34 га.**

Таксационная характеристика:

Целевое назначение лесов **защитные;**

Категория защитных лесов **орехопромысловая зона;**

Тип леса: **ВЗМ;** Состав **8П1К1Е;** Возраст **180;** Бонитет **4;** Полнота **0,7;** Запас на 1 га **260 м³;**

Возобновление: **6ПЗЕ1К (35), 5,0 м 2,5 тыс. шт./га.**

Время и причина ослабления насаждения: **2016; заселение большим чёрным пихтовым усачом.**

Тип очага: эпизодический, хронический (подчеркнуть)

Фаза развития очага: начальная, нарастания численности, собственно вспышка, кризис (подчеркнуть)

Состояние лесного насаждения, намечаемые мероприятия:

Обследованный лесной участок относится к ослабленным, так как значение средневзвешенной категории состояния в целом по насаждению равно 2,4 (для пихты этот показатель составляет – 2,2; кедр - 3,3; ель – 2,7;). В целях предотвращения угрозы возникновения очага вредных организмов, назначена выборочная санитарная рубка.

Исполнитель работ по проведению лесопатологического обследования:

Григорьев Алексей Геннадьевич

Подпись _____



Дата составления документа 13.09.2017 Телефон 8-9131930105

ВЕДОМОСТЬ ПЕРЕЧЁТА ДЕРЕВЬЕВ

Порода: Пихта

Ступени толщины, см	Количество деревьев по категориям, шт.																Всего деревьев по ступеням толщины		
	I	II	III	IV		V		VI			ветровал, бурелом			аварийные деревья			шт.	в том числе подле- жат рубке, %	
				НЗ	З	НЗ	З	НЗ	З	О	НЗ	З	О	НЗ	З	О			
1	2	3	4	5	6	7	8	9	10	11	12	13	14	15	16	17	18	19	
8																			
12	8									1							9	1,0	
16	5	2															7		
20	5	4								1	1						11	2,0	
24	7	4								1							12	1,0	
28	15	3	1							1	1						21	2,0	
32	8	2	1		1						1						13	2,0	
36	11	2			1		1										15	2,0	
40		1		1			2				1						5	3,9	
44	2			1	2						1						6	3,8	
48	1																1		
52																			
56			1	1													2	1,0	
Итого, %	62/60,8	18/17,6	3/2,9	3/2,9	4/4,1		3/2,9			4/3,9	5/4,9						102/100,0	18,7	

Порода: Кедр

Ступени толщины, см	Количество деревьев по категориям, шт.																Всего деревьев по ступеням толщины		
	I	II	III	IV		V		VI			ветровал, бурелом			аварийные деревья			шт.	в том числе подле- жат рубке, %	
				НЗ	З	НЗ	З	НЗ	З	О	НЗ	З	О	НЗ	З	О			
1	2	3	4	5	6	7	8	9	10	11	12	13	14	15	16	17	18	19	
8																			
12																			
16																			
20																			
24																			
28																			
32																			
36																			
40	1																1		
44																			
48																			
52																			
56							1										1	33,3	
60																			
64																			
68			1														1		
Итого, %	1/33,4		1/33,3				1/33,3										3/100,0	33,3	

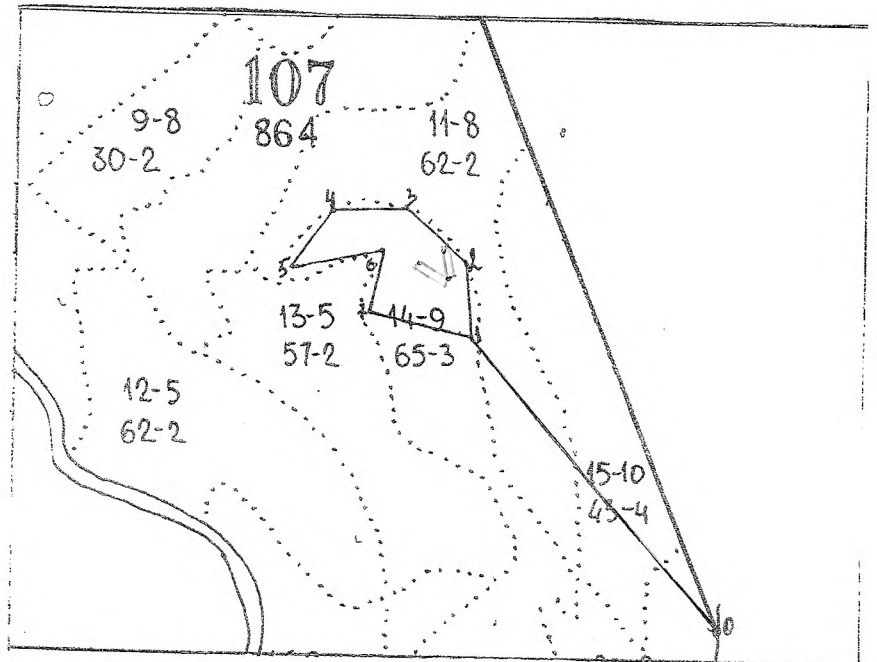
Порода: Ель

Ступени толщины, см	Количество деревьев по категориям, шт.																Всего деревьев по ступеням толщины		
	I	II	III	IV		V		VI			ветровал, бурелом			аварийные деревья			шт.	в том числе подле- жат рубке, %	
				НЗ	З	НЗ	З	НЗ	З	О	НЗ	З	О	НЗ	З	О			
1	2	3	4	5	6	7	8	9	10	11	12	13	14	15	16	17	18	19	
8																			
12																			
16																			
20																			
24	1																		
28																		1	
32																			
36																			
40																			
44																			
48																			
52																			
56	1																	1	
60																			
64																			
68				1															
Итого, %	2/66,7			1/33,3														1	33,3
																		3/100,0	33,3

Примечание: НЗ – незаселённое, З – заселённое, О – оработанное вредителями.

Абрис участка

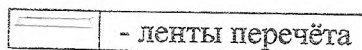
M 1:10000



№ выдела	Ленты (круговой площадки) перечёта				
	№ ленты (площадки)	длина, м	ширина, м	радиус, м	площадь, га
14	1	170	20		0,34

Номера точек	Координаты	Румбы линий	Длина, м
0-1	N55 10.634 E88 33.166-N55 11.175 E88 32.279	СЗ:43°	1375
1-2	N55 11.175 E88 32.279-N55 11.320 E88 32.263	СЗ:4°	270
2-3	N55 11.320 E88 32.263-N55 11.429 E88 32.053	СЗ:48°	300
3-4	N55 11.429 E88 32.053-N55 11.421 E88 31.803	ЮЗ:87°	265
4-5	N55 11.421 E88 31.803-N55 11.301 E88 31.650	ЮЗ:36°	275
5-6	N55 11.301 E88 31.650-N55 11.343 E88 31.972	СВ:77°	350
6-7	N55 11.343 E88 31.972-N55 11.225 E88 31.926	ЮЗ:13°	225
7-1	N55 11.225 E88 31.926-N55 11.175 E88 32.279	ЮВ:76°	390

Условные обозначения:



- ленты перечёта

т.0 – кварталный столб кв. 107,108,114

Исполнитель работ по проведению лесопатологического обследования:

Григорьев Алексей Геннадьевич

Подпись

Дата составления документа 13.09.2017 Телефон 8-9131930105

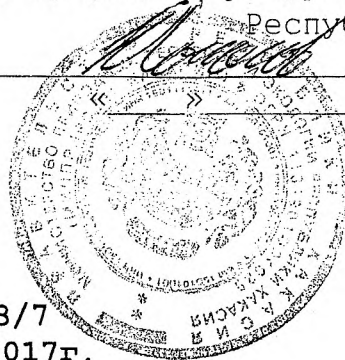
Утверждаю:

Министр природных ресурсов и экологии

Республики Хакасия

Ю.В.Соколов

2017 г.



Акт N 3/7
от 25.08.2017г.
(число, месяц, год)

**несоответствия данных государственного лесного реестра
натурному обследованию**

п. Горячегорск 25.08.2017 г.
(населенный пункт) (дата)

Буйленков Александр Валерьевич лесничий Юферовского участкового
лесничества Горячегорского лесничества, Акентьева Екатерина Валерьевна
помощник главного участкового лесничего Полуторнинского участкового
лесничества Горячегорского лесничества, Бабич Елена Николаевна
помощник лесничего Юферовского участкового лесничества Горячегорского
лесничества (Ф.И.О., должности и наименования организаций
лиц, проводивших обследование)
провели натурное обследование лесного участка, в целях:
Уточнение таксационных показателей

При обследовании уточнены данные лесного реестра и установлено:

1. Участок расположен в лесах Горячегорского лесничества,
Полуторнинского участкового лесничества

в кварталах N 107
выделах 14(ч)

Субъект Российской Федерации Республика Хакасия
Муниципальный район Орджоникидзевский

1. Подразделение лесов по целевому назначению защитные
2. Категория защитных лесов орехопромысловая зона

3. Общая площадь участка 16,3 га,
в том числе:

лесных земель 16,3 га

из них: покрытых лесной растительностью 16,3 га
не покрытых лесом _____ га

в том числе несомкнувшихся лесных культур _____ га

нелесных земель _____ га

из них: пашни _____ га

сенокосов _____ га

пастбищ _____ га

вод _____ га

прочих земель _____ га.

4. Таксационное описание по материалам
Государственного лесного реестра:

Наименование участкового лесничества	№ квар- тали	№ в выде- ла	Площ адь, га	Состав насаждения	Класс возра- ста ----- возра- ст, лет	Бон- ите- т	Полн ота	Общий запас древес- ины, куб. м
Полуторнинское	107	14	65,0	6Е1П2К1Б	9/180	3	0,3	7800
Итого			65,0					7800

5. Таксационное описание по результатам обследования

Наименование участкового лесничества	№ квар- тали	№ выдел а	Площ адь, га	Состав насаждени- я	Класс возрас- та ----- возрас- т, лет	Бон- ите- т	Полн ота	Общий запас древес- ины, куб. м
Полуторнинское	107	14 (ч)	16,3	8П1К1Е	9/180	4	0,7	4238
Итого								4238

6. Участок _____ имеет _____ особо защитное значение, выражающееся в
(имеет или не имеет)
следующем: орехопромысловая зона

7. Лесохозяйственные особенности участка: _____

8. При составлении акта сделаны следующие замечания и предложения _____
Уточнение таксационных показателей в связи с лесопатологическим
обследованием

Лица, проводившие обследование

Начальник отдела

М.А. Захарова

Буйленков А.В.

(Ф.И.О., подпись)

Акентьева Е.В.

(Ф.И.О., подпись)

Бабич Е.Н.

(Ф.И.О., подпись)

Неотъемлемой частью настоящего акта является **чертеж** лесного участка

