

УТВЕРЖДАЮ:  
Исполняющий обязанности  
заместителя министра – руководителя  
Департамента лесного хозяйства  
Министерства природных ресурсов и  
экологии Республики Хакасия

Юськив З.М. 

Дата 20.09. 2017г

Акт  
лесопатологического обследования № 69  
лесных насаждений Тумское лесничества (лесопарка)  
Республика Хакасия (субъект Российской Федерации)

Способ лесопатологического обследования: 1. Визуальный

X

2. Инструментальный

Место проведения

Участковое лесничество	Урочище (дача)	Квартал (кварталы)	Выдел (выделы)	Площадь, га
Беренжакское		25	31	68
			54	37
			14	146
			27	41
			37	47

Лесопатологическое обследование проведено на общей площади 339 га

1. Визуальное лесопатологическое обследование.

Наземное

Дистанционное

1.1 На площади 339 га фактическая таксационная характеристика лесного насаждения соответствует (не соответствует) таксационному описанию (нужное подчеркнуть) лесоустройства 1993 г.

Причины несоответствия:

1.2 Лесные насаждения с нарушенной и утраченной устойчивостью выявлены на площади га:

Участковое лесничество	Урочище (дача)	Площадь, га		Причина ослабления (гибели)
		с нарушенной устойчивостью	с утраченной устойчивостью	

Состояние обследованных лесных насаждений приведено в приложениях 1.1 к Акту

1.3 В обследованных лесных участках прогнозируется:

Прогноз	Площадь, га
Ослабление лесных насаждений	
Усыхание лесных насаждений различной степени	
Развитие очагов вредных организмов	

1.4 Обнаружено загрязнение лесного участка отходами и выбросами  промышленными  бытовыми

Вид загрязнения	Размеры загрязнения			Объем, кубм	Площадь загрязнения, га
	длина, м	ширина, м	высота, м		

**ЗАКЛЮЧЕНИЕ**

Оценка текущего санитарного и лесопатологического состояния лесных насаждений, назначенные профилактические мероприятия по защите лесов, агитационные мероприятия:

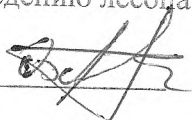
Данные насаждения относятся к здоровым, текущий отпад не превышает естественный. Следует провести ЛПО данного участка в 2018 г.

В качестве агитационных мероприятий рекомендуется проведение бесед с населением; развешивание плакатов, аншлагов, информирующих о требованиях Правил пожарной безопасности в лесах.

Исполнитель работ по проведению лесопатологического обследования:

Охримов Е.А.

Подпись



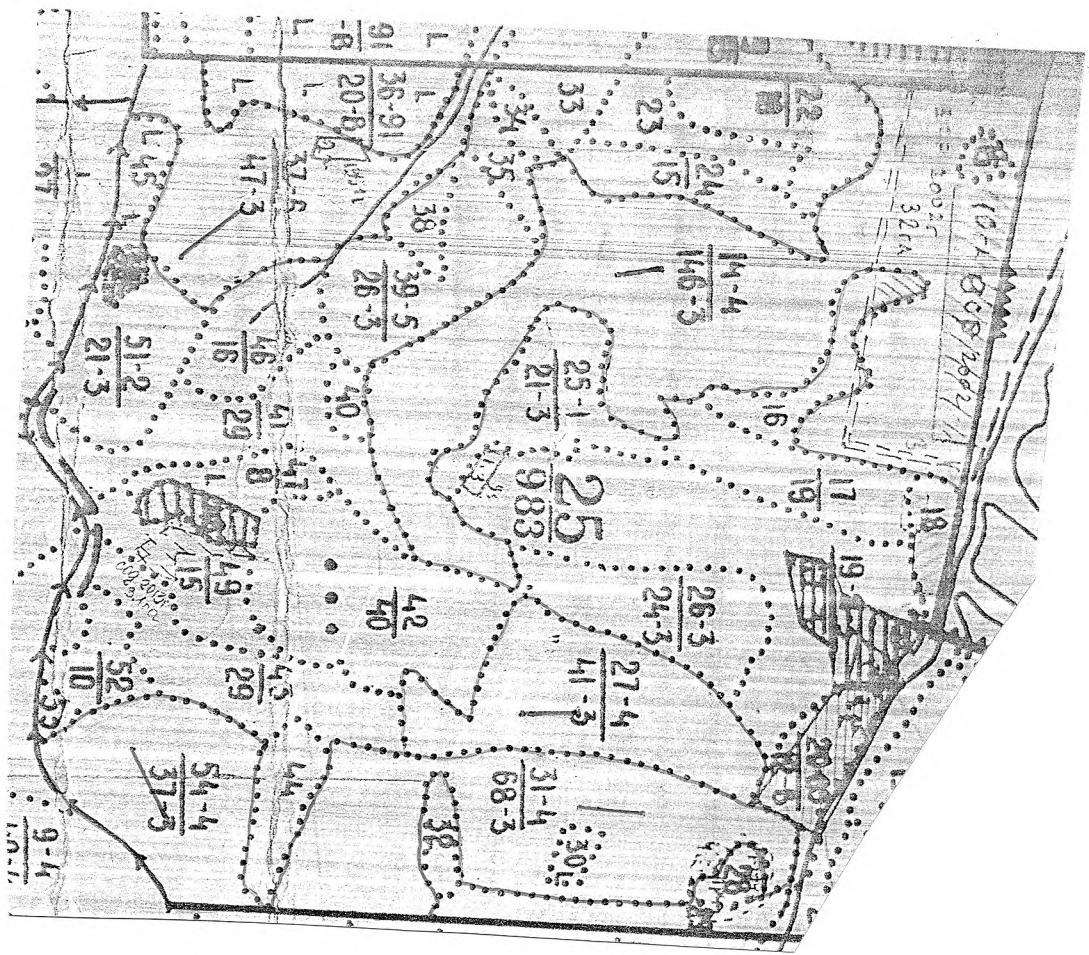
Результаты проведения лесопатологического обследования лесных насаждений за сентябрь 2017 г.

Субъект Российской Федерации Республика Хакасия (месяц) Лесничество (лесопарк) Туимское  
 Участковое лесничество Беренжакское Урочище (лесная дача)

Номер квартала	Номер выдела	Площадь выдела, га	Целевое назначение лесов	Категория защитных лесов	Номер лесопатологического выдела	Площадь лесопатологического выдела, га	Таксационная характеристика лесного насаждения										Число деревьев на пробе, шт.	Распределение деревьев по категориям состояния, % от запаса										Признаки повреждения деревьев	Доля поврежденных деревьев, %	Причина ослабления, повреждения	Подтекст рубке, %	Вид	Назначенные мероприятия		
							состав	порода	возраст	средняя высота, м	средний диаметр, см	тип леса	полнота	бонитет	запас, км/га	18		19	20	21	22	23	24	25	26	27	28							29	30
1	25	31	Э			68		6	Л	80	19	22	0,7	3	190	17	18	19	20	21	22	23	24	25	26	27	28	29	30	31	32	33	34	Площадь, га	
								4	Б	65	18	22	ОСРТ			97,0	59,0	29,0	10	1,0	0,0	1,0	0,0	0,0	0,0	0,0	0,0	801	1	355	1	ЛПО	68		
																202	54,8	29,0	13	1,0	0,0	1,6	0,0	0,6	0,0	0,0				2,8					
		54	Э			37		6	Л	80	19	24	СЛОС	0,7	3	190	104	52,0	31,0	15	1,0	0,0	0,0	1,0	0,0	0,0	0,0	801	1	353	2			37	
								4	Б	70	19	24	СЛОС			79,0	59,0	29,0	10	1,0	0,0	1,0	0,0	0,0	0,0	0,0	0,0	801	1	355	1	ДПО			
																183	54,8	30,2	13	1,0	0,0	0,4	0,0	0,6	0,0	0,0				1,6					
		14	Э			146		5	Л	80	18	22	ОСРТ	0,7	3	190	104	54,0	31,0	15	0,0	0,0	0,0	0,0	0,0	0,0	0,0							146	



M 1:10000



↑  
C  
↓  
Ю

N выдела	Ленты (круговой площади) перечета				
	N ленты (площадки)	длина, м	ширина, м	радиус, м	площадь, га
31		209	20		0,42
54		271	20		0,54
14		150	20		0,3
27		201	20		0,4
37		253	20		0,5

Номера точек	Координаты	Румбы линий	Длина, м

Условные обозначения: *О-объект земли лесоводства* — *красная линия*  
 Исполнитель работ по проведению лесонатологического исследования:

ФИО Охримов Егор Анатольевич Подпись 

Дата составления документа 14.09.2017 телефон 89232830524