


УТВЕРЖДАЮ:
Исполняющий обязанности
Заместитель министра – руководитель
Департамента лесного хозяйства
Министерства природных ресурсов и
экологии Республики Хакасия
Юськив З.М. 

Дата 20.09 2017г

Акт
лесопатологического обследования № 67
лесных насаждений Туимское лесничества (лесопарка)
Республика Хакасия (субъект Российской Федерации)

Способ лесопатологического обследования: 1. Визуальный
2. Инструментальный

Место проведения

Участковое лесничество	Урочище (дача)	Квартал (кварталы)	Выдел (выделы)	Площадь, га
Комунаровское		94	28	59

Лесопатологическое обследование проведено на общей площади 59 га

1. Визуальное лесопатологическое обследование.

Наземное

Дистанционное

1.1 На площади 59 га фактическая таксационная характеристика лесного насаждения соответствует (не соответствует) таксационному описанию (нужное подчеркнуть) лесоустройства 1993 г

Причины несоответствия:

1.2 Лесные насаждения с нарушенной и утраченной устойчивостью выявлены на площади 59 га:

Участковое лесничество	Урочище (дача)	Площадь, га		Причина ослабления (гибели)
		с нарушенной устойчивостью	с утраченной устойчивостью	
Комунарское		59		Устойчивый низовой пожар 4-10 летней давности средней интенсивности

Состояние обследованных лесных насаждений приведено в приложениях 1.1 к Акту

1.3 В обследованных лесных участках прогнозируется:

Прогноз	Площадь, га
Ослабление лесных насаждений	59
Усыхание лесных насаждений различной степени	
Развитие очагов вредных организмов	

1.4 Обнаружено загрязнение лесного участка отходами и выбросами **промышленными бытовыми**

Вид загрязнения	Размеры загрязнения			Объём, кубм	Площадь загрязнения, га
	длина, м	ширина, м	высота, м		

ЗАКЛЮЧЕНИЕ

Оценка текущего санитарного и лесопатологического состояния лесных насаждений, назначенные профилактические мероприятия по защите лесов, агитационные мероприятия:

Данные насаждения относятся к ослабленным так как текущий отпад превышает естественный в результате повреждения насаждения устойчивым низовым пожаром 4-10 летней давности средней интенсивности и заселения березовым заболонником. Учитывая особенность повреждений, следует провести инструментальное ЛПО данного участка в 2018 г.

В качестве агитационных мероприятий рекомендуется проведение бесед с населением; развешивание плакатов, аншлагов, информирующих о требованиях Правил санитарной безопасности в лесах, Правила пожарной безопасности в лесах.

Исполнитель работ по проведению лесопатологического обследования:

Охримов Е.А.

Подпись 

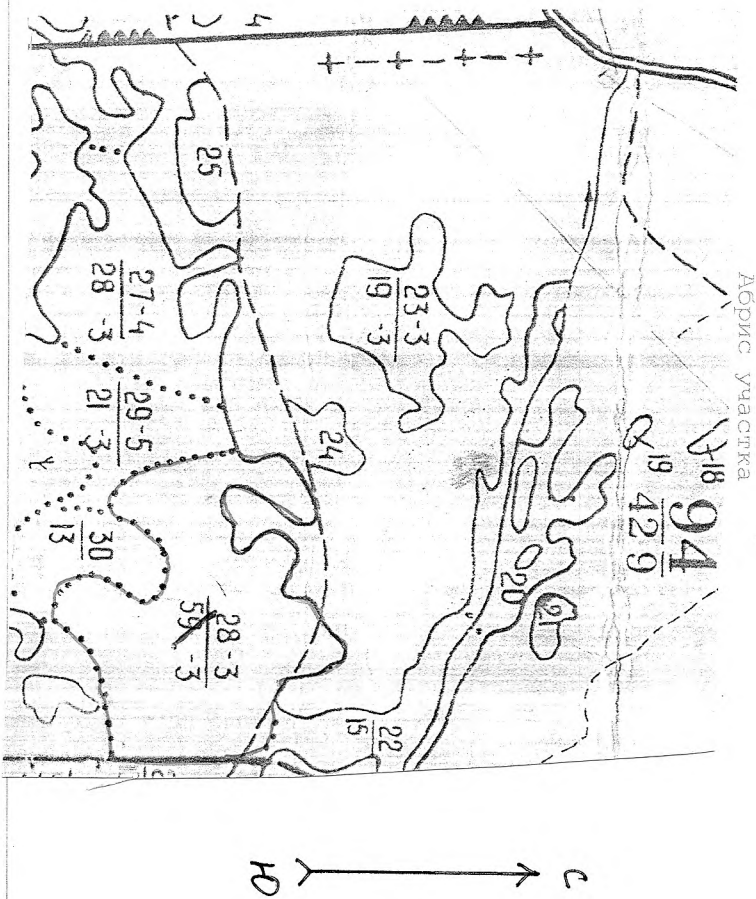
результаты проведения лесопатологического обследования лесных насаждений за сентябрь 2017 г.

Субъект Российской Федерации Республика Хакасия
 у частное лесничество **Коммунаровское**
 Лесничество (лесопарк) Туимское
 Угодье (лесная дача)

Номер квартала	Номер выдела	Площадь выдела, га	Целевое назначение лесов	Категория защитных лесов	Площадь лесопатологического выдела, га	Номер выдела	Характеристика выдела								Число деревьев на пробе, шт.	Разряды по категориям состояния, %										Признаки повреждения деревьев	Доля поврежденных деревьев, %	Причина ослабления, повреждения	Подожгит рубке, %	Вид	Назначенные мероприятия				
							состав	порода	возраст	средняя высота, м	средний диаметр, см	тип леса	полнота	фонитет		запас, км/га	без признаков ослабления	18	19	20	21	22	23	24	25							26	27	28	29
94	28	59		Леса им. Важн. Знач.	59	5	Л	60	16	16	16	12	13	14	15	16	17	18	19	20	21	22	23	24	25	26	27	28	29	30	31	32	33	34	Площадь, га
						5	Б	40	16	14	ОСРТ						105	50,0	23,0	4,0	1,0	4,0	8,0	0,0	10,0	0,0	0,0	0,0	316	12	867	23	59		
																	205	55,5	26,0	4,5	1,0	2,5	5,0	0,5	5,0	0,0	0,0				13,5				

Показатели, не соответствующие таксационному описанию отмечаются (*).
 Исполнитель работ по обследованию лесопатологического обследования:
 Охримов Егор Анагольевич
 Подпись: 
 Дата составления документа: **14.09.2017**
 Телефон: 89232830524

М 1:100000



№ выдела	Ленты (круговой площади) перечета				
	№ ленты (площадки)	длина, м	ширина, м	радиус, м	площадь, га
28		173	20		0,34

Номера точек	Координаты	Румбы линий	Длина, м

Условные обозначения: *○* - обачевуемый участок — *—* круговая площадь
Исполнитель работ по проведению лесопатологического исследования:

ФИО Охримов Егор Анатольевич Подпись

Дата составления документа

14.09.2011

Телефон 89232830524