

УТВЕРЖДАЮ:

Министр природных ресурсов и
экологии Республики Хакасии

Соколов Ю.В. 

Дата 29.08. 2017г.

Акт

лесопатологического обследования № 37

лесных насаждений Саралинского лесничества (лесопарка)

Республики Хакасии (субъект Российской Федерации)

Способ лесопатологического обследования: 1. Визуальный
2. Инструментальный

Место проведения

Участковое лесничество	Урочище (дача)	Квартал (кварталы)	Выдел (выделы)	Площадь, га
Саралинское		164	6	13,0

Лесопатологическое обследование проведено на общей площади 13,0 га

2. Инструментальное обследование лесного участка.

2.1 Фактическая таксационная характеристика лесного насаждения соответствует (не соответствует) (нужное подчеркнуть) таксационному описанию. Причины несоответствия: **несоответствие фактических таксационных показателей (породного состава, полноты и запаса) имеющемуся таксационному описанию.**

Ведомость лесных участков с выявленными несоответствиями таксационным описаниям приведена в приложении 1 к Акту.

2.2 Состояние насаждений: **с нарушенной устойчивостью** **с утраченной устойчивостью**

причины повреждения: **поражение сосны смоляным раком, берёзы – трутовиком настоящим.**

Заселено (отработано) стволовыми вредителями:

Вид вредителя	Порода	Встречаемость (%заселенных деревьев)	Степень заселения лесного насаждения (слабая, средняя, сильная)
Лубоед сосновый малый	С	4,5(отработано)	-

Повреждено огнём:

Вид пожара	Порода	Состояние корневых лап		Состояние корневой шейки		Подсушивание луба	
		процент повреждённых огнём корней	процент деревьев с данным повреждением	Ожог корневой шейки по окружности(1/4; 2/4;3/4;более 3/4)	процент деревьев с данным повреждением	по окружности (1/4;2/4; 3/4;более 3/4)	процент деревьев с данным повреждением

Поражено болезнями:

Вид болезни	Порода	Встречаемость (% поражённых деревьев)	Степень поражения лесного насаждения (слабая, средняя, сильная)
Смоляной рак	С	13,6	-
Трутовик настоящий	Б	9,9	-

2.3 Выборке подлежит **22,2%** деревьев от запаса,

В том числе:

ослабленных _____ %(причины назначения) _____ ;

сильно ослабленных _____ %(причины назначения) _____ ;

усыхающих **17,2%**(деревья хвойных пород 4-й кат. сост.; поселения ствол. вред. более 1/2окр. ствола);

свежего сухостоя **3,5%**,

в том числе:

свежего ветровала **2,4%**,

свежего бурелома _____ %;

старого сухостоя **1,5%**,

в том числе:

старого ветровала _____%,

старого бурелома _____%;

аварийных _____%.

2.4 Полнота лесного насаждения после уборки деревьев, подлежащих рубке, составит: **0,54**
Критическая полнота для данной категории лесных насаждений составляет: **0,3**

ЗАКЛЮЧЕНИЕ

С целью предотвращения негативных процессов или снижения ущерба от их воздействия назначено:

Участковое лесничество	Урочище (дача)	Квартал	Выдел	Площадь выдела, га	Вид мероприятия	Площадь мероприятия, га	Порода	Запас на выдел, куб.м	Крайние сроки проведения
Саралинское		164	6	13,0	ВСП	8,8	С	352	2018

Ведомость перечета деревьев, назначенных в рубку, и абрис лесного участка прилагаются (приложение 2и3 к Акту).

Меры по обеспечению возобновления: **содействие естественному возобновлению путём сохранения подроста.**

Мероприятия, необходимые для предупреждения повреждения или поражения смежных насаждений: **сбор порубочных остатков с последующим сжиганием в непожароопасный период, в смежных насаждениях осуществлять надзор за распространением вредителей и болезней.**

Сведения для расчета степени повреждения:

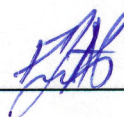
год образования старого сухостоя **2016**

основная причина повреждения древесины **поражение сосны смоляным раком, берёзы – трутовиком настоящим.**

Дата проведения обследований 24.08. 2017г.

Исполнитель работ по проведению лесопатологического обследования:

Григорьев Алексей Геннадьевич Подпись _____



Ведомость лесных участков с выявленными несоответствиями таксационным описаниям

Источник данных	Год проведения лесоустройства	Номер квартала	Номер выдела	Площадь выдела, га	Целевое назначение лесов	Категория защитных лесов	Номер лесопатологического выдела	Площадь лесопатологического выдела, га	Таксационная характеристика									Заложено пробных площадей		
									состав	порода	возраст, лет	средняя высота, м	средний диаметр, см	тип леса	тип условий местопрорастания	полнота	бонитет	Запас, куб.м/га	Количество, шт.	Общая площадь, га
ТО	1995	164	6	13,0	Э				6Б3С1Л	Б	60	18	18	ОСРТ		0,6	3	110		
										С	60	15	18							
										Л	60	16	18							
Ф							1	8,8	6С1ЛЗБ	С	80	18	26	ОСРТ		0,6	3	180	1	0,42
										Л	80	19	24							
										Б	80	18	24							

Примечание:

ТО – таксационные описания

Ф – фактическая характеристика лесного насаждения

Исполнитель работ по проведению лесопатологического обследования:

Григорьев Алексей Геннадьевич

Подпись



Результаты проведения лесопатологического обследования лесных насаждений за август 2017г.

(месяц)

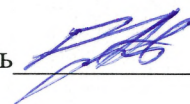
Субъект Российской Федерации Республика Хакасия Лесничество (лесопарк) Саралинское
Участковое лесничество Саралинское Урочище (лесная дача)

1	2	3	4	5	6	7	Таксационная характеристика лесного насаждения									17	Распределение деревьев по категориям состояния, % от запаса											Назначенные мероприятия								
							8	9	10	11	12	13	14	15	16		18	19	20	21	22	23	24	25	26	27	28	29	30	31	32	33	34			
Номер квартала	Номер выдела	Площадь выдела, га	Целевое назначение лесов	Категория защитных лесов	Номер лесопатологического выдела	Площадь лесопатологического выдела, га	состав	порода	возраст	средняя высота, м	средний диаметр, см	тип леса	полнота	бонитет	запас, кубм/га	Число деревьев на пробе, шт.	без признаков ослабления	ослабленные	сильно ослабленные	усыхающие	свежий сухой	старый сухой	свежий ветровал	старый ветровал	свежий бурелом	старый бурелом	аварийные деревья	Признаки повреждения деревьев	Доля поврежденных деревьев, %	Причина ослабления, повреждения	Подлежит рубке, %	Вид	Площадь, га			
164	6	13,0	э		1	8,8	6С1ЛЗБ	С	80	18	26	ОСРГ	0,6	3	180	88	64,7	14,8		17,3		1,4	1,8						805	13,6	371	20,5				
								Л	80	19	24						22	81,1			12,6		6,3										18,9			
								Б	80	18	24						71	34,9	20,7	17,9	18,7	3,3		4,5				831	9,9	355	26,5					
																		57,1	15,0	5,7	17,2	1,1	1,5	2,4									22,2	ВСП	8,8	

Показатели, не соответствующие таксационному описанию отмечаются «□».

Исполнитель работ по проведению лесопатологического обследования: Григорьев Алексей Геннадьевич

Подпись



Дата составления документа 24.08.2017 Телефон 8-9131930105

Ведомость перечета деревьев назначенных в рубку

ВРЕМЕННАЯ ПРОБНАЯ ПЛОЩАДЬ № 1

Субъект Российской Федерации: **Республика Хакасия**

Лесничество (лесопарк): **Саралинское лесничество.**

Квартал: **164**. Выдел: **6**. Площадь: **13,0**га

Номер очага вредных организмов _____ Размер пробной площади **0,42**га.

Таксационная характеристика:

Целевое назначение лесов **эксплуатационные;**

Категория защитных лесов

Тип леса: **ОСРТ**; Состав **6С1ЛЗБ**; Возраст **80**; Бонитет **3**; Полнота **0,6**; Запас на 1 га **180 м³**;

Возобновление: **4С2Л4Б (30), 4,0м, 1,5 тыс. шт/га.**

Время и причина ослабления насаждения: **2017г, поражение сосны смоляным раком, берёзы – трутовиком настоящим.**

Тип очага: эпизодический, хронический (подчеркнуть)

Фаза развития очага: начальная, нарастания численности, собственно вспышка, кризис (подчеркнуть)

Состояние лесного насаждения, намечаемые мероприятия:

Обследованный лесной участок относится к ослабленным, так как значение средневзвешенной категории состояния в целом по насаждению равно 2,0. Для сосны этот показатель составляет – 1,8; для лиственницы – 1,6; берёзы – 2,4. В целях предотвращения угрозы возникновения очага вредных организмов, назначена выборочная санитарная рубка.

Исполнитель работ по проведению лесопатологического обследования:

Григорьев Алексей Геннадьевич

Подпись _____



Дата составления документа 24.08.2017 Телефон 8-9131930105

ВЕДОМОСТЬ ПЕРЕЧЁТА ДЕРЕВЬЕВ

Порода: Сосна

Ступени толщины, см	Количество деревьев по категориям, шт.																Всего деревьев по ступеням толщины		
	I	II	III	IV		V		VI			ветровал, бурелом			аварийные деревья			шт.	в том числе подле жат рубке, %	
				НЗ	З	НЗ	З	НЗ	З	О	НЗ	З	О	НЗ	З	О			
1	2	3	4	5	6	7	8	9	10	11	12	13	14	15	16	17	18	19	
8																			
12	4			1														5	1,1
16	9	2		1						4								16	5,7
20	10	3		2														15	2,3
24	10	3																13	
28	11	2		3														16	3,4
32	7	2		3							1							13	4,5
36	4																	4	
40	2			1														3	1,1
44		1		1														2	1,1
48	1																	1	
Итого, %	58/65,9	13/14,9		12/13,6						4/4,5	1/1,1							88/100,0	19,2

Порода: Лиственница

Ступени толщины, см	Количество деревьев по категориям, шт.																Всего деревьев по ступеням толщины		
	I	II	III	IV		V		VI			ветровал, бурелом			аварийные деревья			шт.	в том числе подле жат рубке, %	
				НЗ	З	НЗ	З	НЗ	З	О	НЗ	З	О	НЗ	З	О			
1	2	3	4	5	6	7	8	9	10	11	12	13	14	15	16	17	18	19	
8																			
12																			
16	6			1														7	4,5
20	6																	6	
24	1																	1	
28	3							1										4	4,5
32	1																	1	
36	2			1														3	4,5
Итого, %	19/86,5			2/9,0				1/4,5										22/100,0	13,5

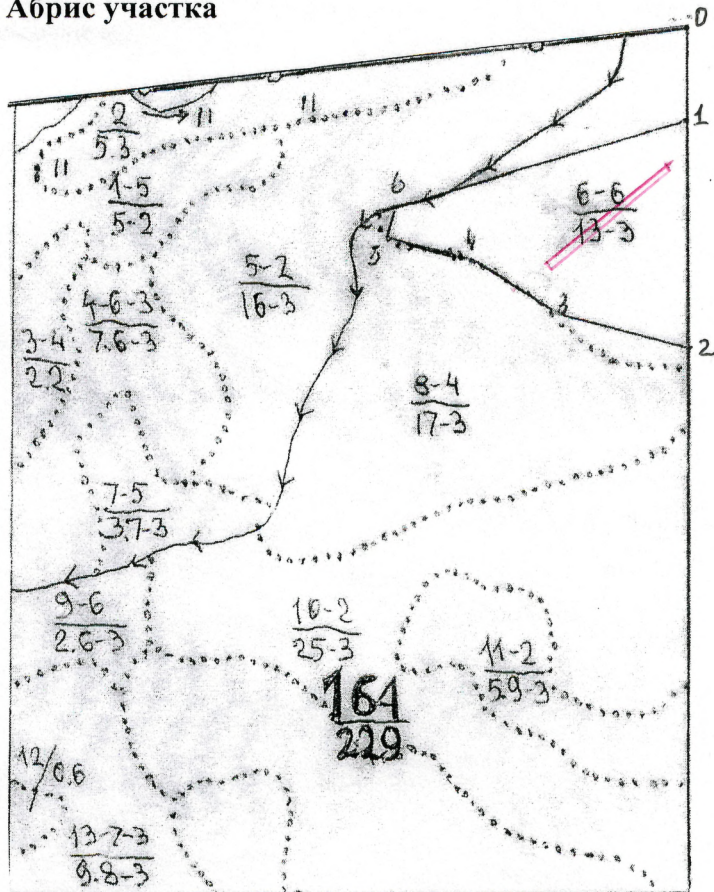
Порода: Берёза

Ступени толщины, см	Количество деревьев по категориям, шт.																Всего деревьев по ступеням толщины		
	I	II	III	IV		V		VI			ветровал, бурелом			аварийные деревья			шт.	в том числе подле жат рубке, %	
				НЗ	З	НЗ	З	НЗ	З	О	НЗ	З	О	НЗ	З	О			
1	2	3	4	5	6	7	8	9	10	11	12	13	14	15	16	17	18	19	
8	2																	2	
12	5		1															6	
16	9	3	2															14	
20	9	3	3															15	
24	8		3															11	
28	5	1	2								1							9	1,4
32		1	1	4							1							7	7,1
36		2	1			1												4	1,4
40				2														2	2,8
44		1																1	
Итого, %	38/53,5	11/15,5	13/18,3	6/8,5		1/1,4					2/2,8							71/100,0	12,7

Примечание: НЗ – незаселённое, З – заселённое, О – отработанное вредителями.

Абрис участка

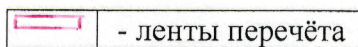
М 1:10000



№ выдела	Ленты (круговой площадки) перечёта				
	№ ленты (площадки)	длина, м	ширина, м	радиус, м	площадь, га
6	1	210	20		0,42

Номера точек	Координаты	Румбы линий	Длина, м
0-1	N54 54.014 E89 11.518- N54 53.938 E89 11.536	ЮВ:6°	142
1-2	N54 53.938 E89 11.536- N54 53.757 E89 11.554	ЮВ:3°	336
2-3	N54 53.757 E89 11.554- N54 53.776 E89 11.376	СЗ:80°	193
3-4	N54 53.776 E89 11.376- N54 53.810 E89 11.259	СЗ:63°	140
4-5	N54 53.810 E89 11.259- N54 53.821 E89 11.122	СЗ:82°	147
5-6	N54 53.821 E89 11.122- N54 53.851 E89 11.134	СВ:13°	57
6-1	N54 53.851 E89 11.134- N54 53.938 E89 11.536	СВ:69	460

Условные обозначения:



т.0 – квартальный столб кв.164,165

Исполнитель работ по проведению лесопатологического обследования:

Григорьев Алексей Геннадьевич

Подпись

Дата составления документа 24.08.2017 Телефон 8-9131930105

Утверждаю:
Министр Природных ресурсов
и экологии РХ
Республики Хакасия
Л.В. Соколов
« » 2017г.
М.П.

Акт № 13 с

несоответствия данных государственного лесного реестра натурному обследованию

с. Сарала

от августа 2017 года

Мы, нижеподписавшиеся члены комиссии в составе: начальника отдела Саралинского лесничества Елисеева Г.А., лесничего Саралинского участкового лесничества Никонова П.А., помощника лесничего Орджоникидзевского участкового лесничества Маренкова А.П., заместителя начальника отдела Саралинского лесничества Машниной Н.Н. провели натурное обследование лесного участка в целях: уточнения таксационных данных

При обследовании уточнены данные лесного реестра и установлено:

1. Участок расположен в лесах Саралинского участкового лесничества
Саралинского лесничества,
в квартале № 164 часть выдела б
Субъект Российской Федерации: Республика Хакасия
Муниципальный район: Орджоникидзевский
1. Подразделение лесов по целевому назначению: Эксплуатационные леса.
2. Категория защитных лесов:
3. Общая площадь участка – 8,8 га,
в том числе:
лесных земель – 8,8 га,
из них: покрытых лесной растительностью – 8,8 га,
не покрытых лесом ___ га,
в том числе не сомкнувшихся лесных культур ___ га,
нелесных земель - га,
из них пашни: ___ га,
сенокосов: ___ га,
пастбищ: ___ га,
вод: ___ га,
прочих земель - га.

4. Таксационное описание по материалам государственного лесного реестра:

Наименование лесничества	№ квартала	№ выдела	Площадь, га	Состав насаждения	Класс возраста/ возраст, лет	Бони тет	Полнота	Общий запас древесины куб
Саралинское участковое лесничество Саралинского лесничества	164	6	13,0	6БЗС1Л	60/VI	3	06	1430
Итого	164	6	13,0	6БЗС1Л	60/VI	3	06	1430

5. Таксационное описание по результатам обследования:

Наименование лесничества	№ квартала	№ выдела	Площадь, га	Состав насаждения	Класс возраста/ возраст, лет	Бони тет	Полнота	Общий запас древесины куб
Саралинское участковое лесничество Саралинского лесничества	164	ч.6	8,8	6С1ЛЗБ	80/IV	3	06	1584
Итого	164	ч.6	8,8	6С1ЛЗБ	80/IV	3	06	1584

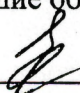
6. Участок не имеет особо защитное значение.

7. Лесохозяйственные особенности участка: склон –СВ-12⁰

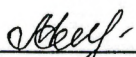
8. При составлении акта сделаны следующие замечания и предложения: уточнение таксационных показателей в связи с лесопатологическим обследованием

Лица, проводившие обследование:

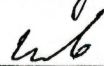
Елисеев Г.А.



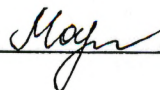
Машнина Н.Н.



Никонов П.А.



Маренков А.П.



Неотъемлемой частью настоящего акта является чертёж лесного участка

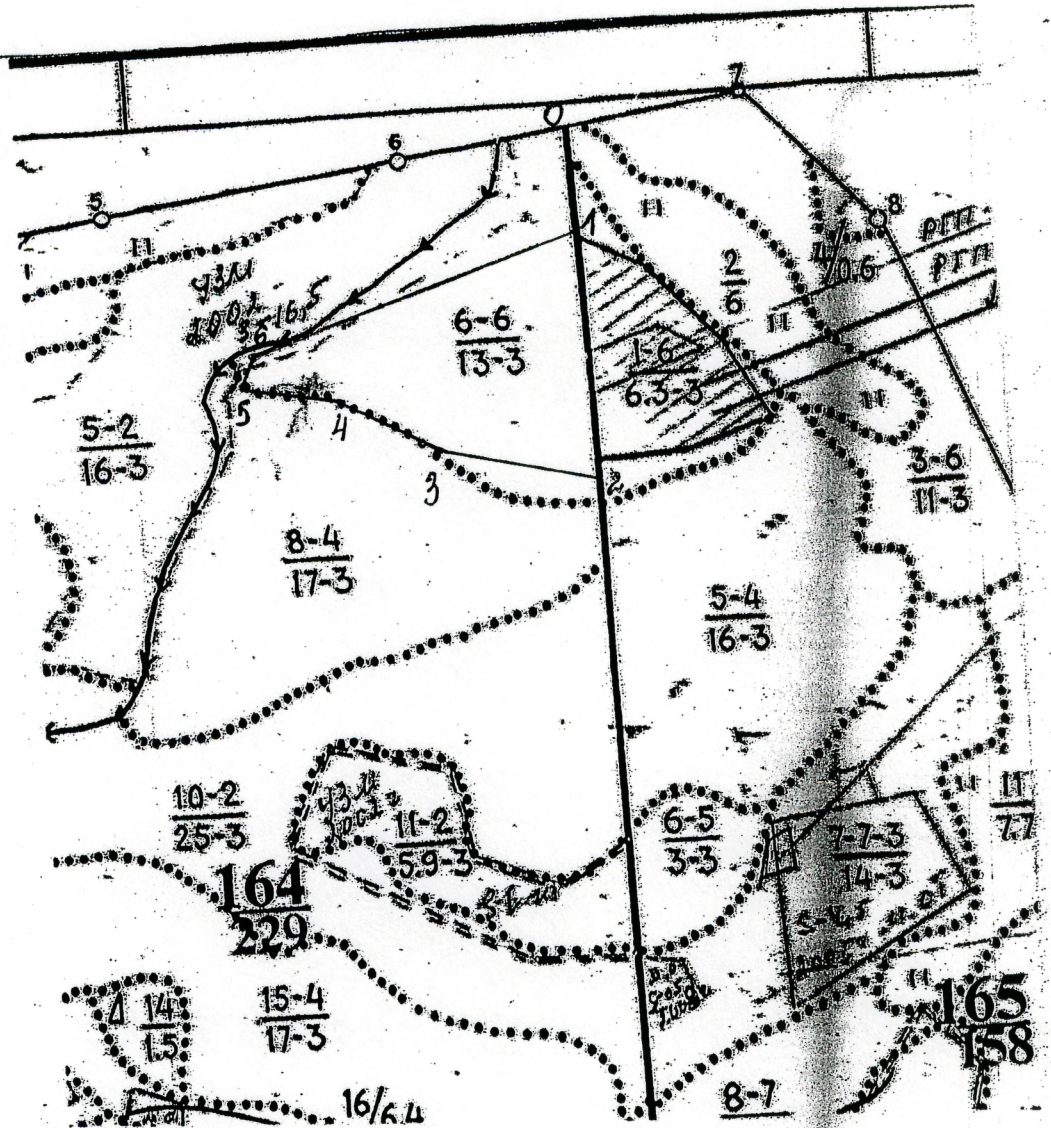
Чертеж участка лесного фонда
(по данным инструментальной съёмки границ)

Данные инструментальной
съёмки границ участка

Масштаб 1:10000

Саралинское участковое лесничество Кв. 164 выд. 6
Общая площадь участка – 8,8 га

№№ точек	румбы линий	Длина Линий, м
Привязка т.Оквартальный столб 164:165		
0-1	ЮВ-6	142
Разметка		
1-2	ЮВ-3	336
2-3	СЗ-80	193
3-4	СЗ-63	140
4-5	СЗ-82	147
5-6	СВ-13	57
6-1	СВ-69	460



Лица, проводившие обследование:

Елисеев Г.А. [Signature]
 Машнина Н.Н. [Signature]
 Никонов П.А. [Signature]
 Маренков А.П. [Signature]