

УТВЕРЖДАЮ:

Министр природных ресурсов и
экологии Республики Хакасии

Соколов Ю.В. 

Дата 29.08. 2017г.

Акт

лесопатологического обследования № 36

лесных насаждений **Саралинского** лесничества (лесопарка)

Республики Хакасии (субъект Российской Федерации)

Способ лесопатологического обследования: 1. Визуальный
2. Инструментальный

Место проведения

Участковое лесничество	Урочище (дача)	Квартал (кварталы)	Выдел (выделы)	Площадь, га
Орджоникидзевское		28	5	15,0

Лесопатологическое обследование проведено на общей площади 15,0 га

2. Инструментальное обследование лесного участка.

2.1 Фактическая таксационная характеристика лесного насаждения соответствует (не соответствует) (нужное подчеркнуть) таксационному описанию. Причины несоответствия: **несоответствие фактических таксационных показателей (породного состава, полноты и запаса) имеющемуся таксационному описанию.**

Ведомость лесных участков с выявленными несоответствиями таксационным описаниям приведена в приложении 1 к Акту.

2.2 Состояние насаждений: **с нарушенной устойчивостью** **с утраченной устойчивостью**

причины повреждения: **заселение шестизубчатым короедом, механические повреждения стволов кедра при сборе ореха.**

Заселено (отработано) стволовыми вредителями:

Вид вредителя	Порода	Встречаемость (%заселенных деревьев)	Степень заселения лесного насаждения (слабая, средняя, сильная)
короед шестизубчатый	К	38,3(заселено)	23,0(средняя)

Повреждено огнём:

Вид пожара	Порода	Состояние корневых лап		Состояние корневой шейки		Подсушивание луба	
		процент повреждённых огнём корней	процент деревьев с данным повреждением	Ожог корневой шейки по окружности(1/4; 2/4;3/4;более 3/4)	процент деревьев с данным повреждением	по окружности (1/4;2/4; 3/4;более 3/4)	процент деревьев с данным повреждением

Поражено болезнями:

Вид болезни	Порода	Встречаемость (% поражённых деревьев)	Степень поражения лесного насаждения (слабая, средняя, сильная)
			-
			-

2.3 Выборке подлежит **49,4%** деревьев от запаса,

В том числе:

ослабленных _____ %(причины назначения) _____ ;

сильно ослабленных _____ %(причины назначения) _____ ;

усыхающих **15,9%**(деревья хвойных пород 4-й кат. сост.; поселения ствол. вред. более 1/2окр. ствола);

свежего сухостоя **11,2%**,

в том числе:

свежего ветровала _____ %,

свежего бурелома _____ %;

старого сухостоя **22,3%**,

в том числе:

старого ветровала _____%,

старого бурелома _____%;

аварийных _____%.

2.4 Полнота лесного насаждения после уборки деревьев, подлежащих рубке, составит: **0,4**
Критическая полнота для данной категории лесных насаждений составляет: **не лимитируется**

ЗАКЛЮЧЕНИЕ

С целью предотвращения негативных процессов или снижения ущерба от их воздействия назначено:

Участковое лесничество	Урочище (дача)	Квартал	Выдел	Площадь выдела, га	Вид мероприятия	Площадь мероприятия, га	Порода	Запас на выдел, куб.м	Крайние сроки проведения
Орджоникидзевское		28	5	15,0	ВСП	3,3	К	538	2018

Ведомость перечета деревьев, назначенных в рубку, и абрис лесного участка прилагаются (приложение 2и3 к Акту).

Меры по обеспечению возобновления: **содействие естественному возобновлению путём сохранения подроста.**

Мероприятия, необходимые для предупреждения повреждения или поражения смежных насаждений: **сбор порубочных остатков с последующим сжиганием в непожароопасный период, в смежных насаждениях осуществлять надзор за распространением вредителей и болезней.**

Сведения для расчета степени повреждения:

год образования старого сухостоя **2016**

основная причина повреждения древесины **заселение шестизубчатым короедом, механические повреждения стволов кедра при сборе ореха.**

Дата проведения обследований 24.08. 2017г.

Исполнитель работ по проведению лесопатологического обследования:

Григорьев Алексей Геннадьевич

Подпись

Ведомость лесных участков с выявленными несоответствиями таксационным описаниям

Источник данных	Год проведения лесоустройства	Номер квартала	Номер выдела	Площадь выдела, га	Целевое назначение лесов	Категория защитных лесов	Номер лесопатологического выдела	Площадь лесопатологического выдела, га	Таксационная характеристика									Заложено пробных площадей		
									состав	порода	возраст, лет	средняя высота, м	средний диаметр, см	тип леса	тип условий местопрорастания	полнота	бонитет	Запас, куб.м/га	Количество, шт.	Общая площадь, га
ТО	1995	28	5	15,0	Э	ОЗУ: Кедровые леса			3К3П2Л2Б	К	170	20	36	МЗМ		0,6	4	250		
										П	170	20	24							
										Л	170	23	32							
										Б	80	19	18							
Ф							1	3,3	6К3Л1П+Б	К	190	20	42	МЗМ		0,7	4	330	1	0,56
										Л	190	23	42							
										П	130	20	24							
										Б	80									

Примечание:

ТО – таксационные описания

Ф – фактическая характеристика лесного насаждения

Исполнитель работ по проведению лесопатологического обследования:

Григорьев Алексей Геннадьевич

Подпись



Результаты проведения лесопатологического обследования лесных насаждений за август 2017г.
(месяц)

Субъект Российской Федерации Республика Хакасия Лесничество (лесопарк) Саралинское
Участковое лесничество Орджоникидзевское Урочище (лесная дача) _____

1	2	3	4	5	6	7	Таксационная характеристика лесного насаждения									17	Распределение деревьев по категориям состояния, % от запаса											Назначенные мероприятия														
							8	9	10	11	12	13	14	15	16		18	19	20	21	22	23	24	25	26	27	28	29	30	31	32	33	34									
28	5	15,0	Э	ОЗУ: Кедровые леса	1	3,3	6К3Л1П+Б	К	190	20	42	МЗМ	0,7	4	330	81	18,5	3,6	21,0	19,6	37,3							612	38,3	337	77,9											
					Л	190		23	42					45	80,0	4,2		12,8	3,0																							
					П	130		20	24					33	76,1	11,9	12,0																									
					Б	80								15	47,8	52,2																										
																			42,9	4,7	3,0	15,9	11,2	22,3												49,4	BCP			3,3		

Показатели, не соответствующие таксационному описанию отмечаются «□».

Исполнитель работ по проведению лесопатологического обследования: **Григорьев Алексей Геннадьевич**

Подпись _____

Дата составления документа 24.08.2017 Телефон 8-9131930105

Ведомость перечета деревьев назначенных в рубку

ВРЕМЕННАЯ ПРОБНАЯ ПЛОЩАДЬ № 1

Субъект Российской Федерации: **Республика Хакасия**

Лесничество (лесопарк): **Саралинское лесничество.**

Квартал: **28**. Выдел: **5**. Площадь: **15,0**га

Номер очага вредных организмов _____ Размер пробной площади **0,56**га.

Таксационная характеристика:

Целевое назначение лесов **эксплуатационные;**

Категория защитных лесов **ОЗУ: кедровые леса;**

Тип леса: **МЗМ**; Состав **6КЗЛ1П+Б**; Возраст **190**; Бонитет **4**; Полнота **0,7**; Запас на 1 га **330** м³; Возобновление: **7П2К1Б (40), 3,0м, 2,0 тыс. шт/га.**

Время и причина ослабления насаждения: **2017г, заселение шестизубчатым короедом, механические повреждения стволов кедра при сборе ореха.**

Тип очага: эпизодический, хронический (подчеркнуть)

Фаза развития очага: начальная, нарастания численности, собственно вспышка, кризис (подчеркнуть)

Состояние лесного насаждения, намечаемые мероприятия:

Обследованный лесной участок относится к сильно ослабленным, так как значение средневзвешенной категории состояния в целом по насаждению равно 2,9. Для кедра этот показатель составляет – 3,9; для лиственницы – 1,5; пихты – 1,4. В целях предотвращения распространения вредных организмов в смежные насаждения, рекомендуется провести выборочную санитарную рубку.

Исполнитель работ по проведению лесопатологического обследования:

Григорьев Алексей Геннадьевич

Подпись _____

Дата составления документа 24.08.2017 Телефон 8-9131930105

ВЕДОМОСТЬ ПЕРЕЧЁТА ДЕРЕВЬЕВ

Порода: Кедр

Ступени толщины, см	Количество деревьев по категориям, шт.																Всего деревьев по ступеням толщины		
	I	II	III	IV		V		VI			ветровал, бурелом			аварийные деревья			шт.	в том числе подле жат рубке, %	
				НЗ	З	НЗ	З	НЗ	З	О	НЗ	З	О	НЗ	З	О			
1	2	3	4	5	6	7	8	9	10	11	12	13	14	15	16	17	18	19	
8																			
12	1																	1	
16	2																	2	
20	1									1								2	1,2
24	1				1					1								3	2,5
28	3				3		1			2								9	7,4
32	3		1				3			1								8	4,9
36	2		2		2		1			3								10	7,4
40	2		1		2		2			4								11	9,9
44	1				1		3			4								9	9,9
48	2				4		2			3								11	11,2
52							1			2								3	3,7
56	1				2		2			2								7	7,4
60					1					1								2	2,5
64	1									1								2	1,2
68										1								1	1,2
Итого, %	20/24,7		4/4,9		16/19,8		15/18,5			26/32,1								81/100,0	70,4

Порода: Лиственница

Ступени толщины, см	Количество деревьев по категориям, шт.																Всего деревьев по ступеням толщины		
	I	II	III	IV		V		VI			ветровал, бурелом			аварийные деревья			шт.	в том числе подле жат рубке, %	
				НЗ	З	НЗ	З	НЗ	З	О	НЗ	З	О	НЗ	З	О			
1	2	3	4	5	6	7	8	9	10	11	12	13	14	15	16	17	18	19	
8																			
12																			
16																			
20	1																	1	
24	2	1																3	
28	3				1				1									5	4,5
32	6				1													7	2,2
36	6				1													7	2,2
40	2								1									3	2,2
44	2				1													3	2,2
48	1				1													2	2,2
52	5	1			1													7	2,2
56	7																	7	
Итого, %	35/77,8	2/4,5			6/13,3				2/4,4									45/100,0	17,7

Порода: Пихта

Ступени толщины, см	Количество деревьев по категориям, шт.																Всего деревьев по ступеням толщины		
	I	II	III	IV		V		VI			ветровал, бурелом			аварийные деревья			шт.	в том числе подле жат рубке, %	
				НЗ	З	НЗ	З	НЗ	З	О	НЗ	З	О	НЗ	З	О			
1	2	3	4	5	6	7	8	9	10	11	12	13	14	15	16	17	18	19	
8	1																	1	
12																			
16	8																	8	
20	7																	7	
24	6																	6	
28	5		1															6	
32	1	2																3	
36			1															1	
40	1																	1	
Итого, %	29/87,8	2/6,1	2/6,1															33/100,0	

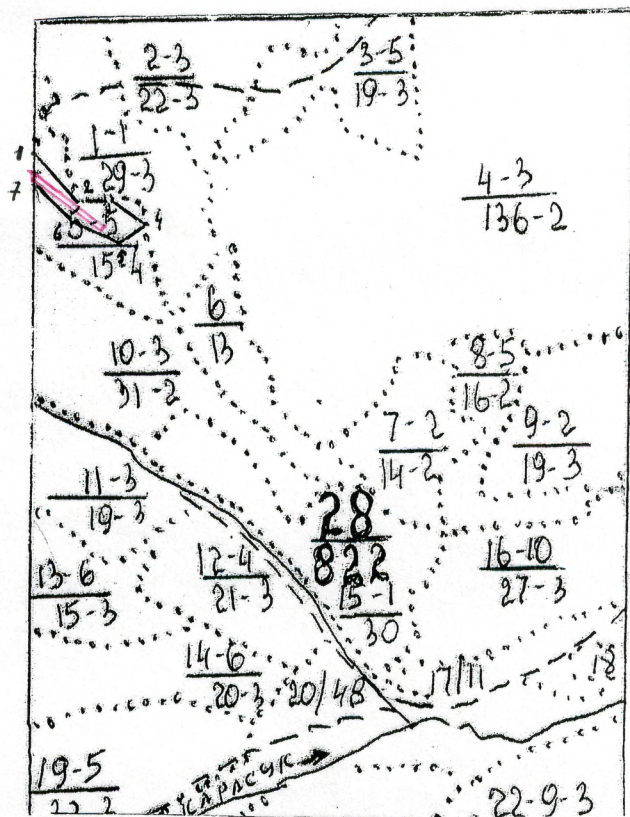
Порода: Берёза

Ступени толщины, см	Количество деревьев по категориям, шт.																Всего деревьев по ступеням толщины		
	I	II	III	IV		V		VI			ветровал, бурелом			аварийные деревья			шт.	в том числе подле жат рубке, %	
				НЗ	З	НЗ	З	НЗ	З	О	НЗ	З	О	НЗ	З	О			
1	2	3	4	5	6	7	8	9	10	11	12	13	14	15	16	17	18	19	
8																			
12																			
16																			
20	5																	5	
24	1																	1	
28																		0	
32	4																	4	
36		4																4	
40		1																1	
Итого, %	10/66,7	5/33,3																15/100,0	

Примечание: НЗ – незаселённое, З – заселённое, О – отработанное вредителями.

Абрис участка

M 1:10000



№ выдела	Ленты (круговой площадки) перечёта				
	№ ленты (площадки)	длина, м	ширина, м	радиус, м	площадь, га
5	1	280	20		0,56

Номера точек	Координаты	Румбы линий	Длина, м
0-1	N54 49.311 E88 50.612- N54 49.087 E88 50.593	ЮЗ:3°	410
1-2	N54 49.087 E88 50.593- N54 48.991 E88 50.720	ЮВ:37°	226
2-3	N54 48.991 E88 50.720- N54 48.987 E88 50.835	ЮВ:86°	123
3-4	N54 48.987 E88 50.835- N54 48.937 E88 50.940	ЮВ:50°	146
4-5	N54 48.937 E88 50.940- N54 48.914 E88 50.843	ЮЗ:68°	112
5-6	N54 48.914 E88 50.843- N54 48.959 E88 50.697	СЗ:62°	177
6-7	N54 48.959 E88 50.697- N54 49.034 E88 50.588	СЗ:40	182
7-1	N54 49.034 E88 50.588- N54 49.087 E88 50.593	СВ:3°	104

Условные обозначения:

- ленты перечёта

т.0 – квартальный столб кв.9,10,27,28

Исполнитель работ по проведению лесопатологического обследования:

Григорьев Алексей Геннадьевич

Подпись

Дата составления документа 24.08.2017 Телефон 8-9131930105

Утверждаю:
Министр Природных ресурсов
и экологии РХ
Республики Хакасия
Ю.В. Соколов /Ю.В. Соколов.
« » 2017г.
М.П.

Акт № 10 о

несоответствия данных государственного лесного реестра натурному обследованию

с. Сарала

августа 2017 года

Мы, нижеподписавшиеся члены комиссии в составе: начальника отдела Саралинского лесничества Елисеева Г.А., лесничего Саралинского участкового лесничества Никонова П.А., помощника лесничего Орджоникидзевского участкового лесничества Маренкова А.П., заместителя начальника отдела Саралинского лесничества Машниной Н.Н. провели натурное обследование лесного участка в целях: уточнения таксационных данных

При обследовании уточнены данные лесного реестра и установлено:

1. Участок расположен в лесах Орджоникидзевского участкового лесничества Саралинского лесничества,
в квартале № 28 часть выдела 5
Субъект Российской Федерации: Республика Хакасия
Муниципальный район: Орджоникидзевский
1. Подразделение лесов по целевому назначению: Эксплуатационные леса
2. Категория защитных лесов:
3. Общая площадь участка – 3,3 га,
в том числе:
лесных земель – 3,3 га,
из них: покрытых лесной растительностью – 3,3 га,
не покрытых лесом ____ га,
в том числе не сомкнувшихся лесных культур ____ га,
нелесных земель - га,
из них пашни: ____ га,
сенокосов: ____ га,
пастбищ: ____ га,
вод: ____ га,
прочих земель - га.

4. Таксационное описание по материалам государственного лесного реестра:

Наименование лесничества	№ квартала	№ выдела	Площадь, га	Состав насаждения	Класс возраста/ возраст, лет	Бонитет	Полнота	Общий запас древесины куб
Орджоникидзевское участковое лесничество Саралинского лесничества	28	5	15,0	3КЗП2Л2Б	170/V	4	06	3750
Итого	28	5	15,0	3КЗП2Л2Б	170/V	4	06	3750

5. Таксационное описание по результатам обследования:

Наименование лесничества	№ квартала	№ выдела	Площадь, га	Состав насаждения	Класс возраста/ возраст, лет	Бонитет	Полнота	Общий запас древесины куб
Орджоникидзевское участковое лесничество Саралинского лесничества	28	ч.5	3,3	6КЗЛП+Б	190/V	4	07	1089
Итого	28	ч.5	3,3	6КЗЛП+Б	190/V	4	07	1089

6. Участок имеет особо защитное значение, выражающееся в следующем:


Кедровые леса

7. Лесохозяйственные особенности участка: склон -Ю-15°

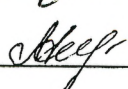
8. При составлении акта сделаны следующие замечания и предложения: уточнение таксационных показателей в связи с лесопатологическим обследованием

Лица, проводившие обследование:

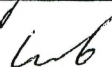
Елисеев Г.А.



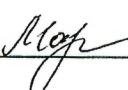
Машнина Н.Н.



Никонов П.А.



Маренков А.П.



Неотъемлемой частью настоящего акта является чертёж лесного участка

Приложение к акту несоответствия данных
государственного лесного реестра натурному обследованию
от августа 2017 г. № 10

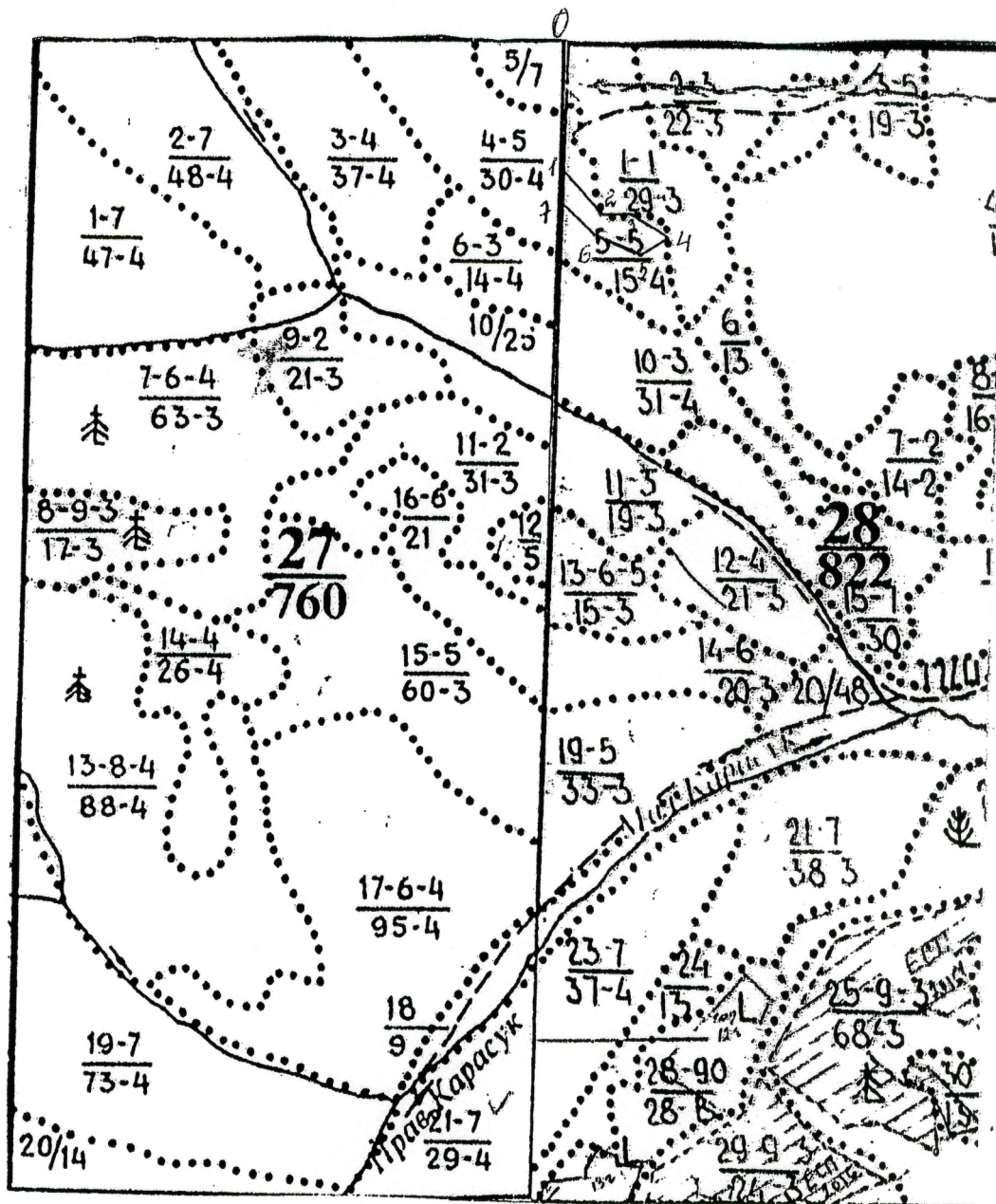
Чертёж участка лесного фонда
(по данным инструментальной съёмки границ)

Данные инструментальной
съёмки границ участка

Масштаб 1:25000

Орджоникидзёвское участковое лесничество Кв. 28 вид. 5
Общая площадь участка – 3,3 га

№№ точек	румбы линий	Длина Линий м
Привязка т.Оквартальный столб 9:10:27:28		
0-1	ЮЗ-3	410
Разметка		
1-2	ЮВ-37	226
2-3	ЮВ-86	123
3-4	ЮВ-50	146
4-5	ЮЗ-68	112
5-6	СЗ-61	177
6-7	СЗ-40	182
7-1	СВ-3	100



Лица, проводившие обследование:

Елисеев Г.А. _____
 Машнина Н.Н. _____
 Никонов П.А. _____
 Маренков А.П. _____