


Приложение 2
к приказу Минприроды России
от 16.09.2016 № 480
Форма

УТВЕРЖДАЮ:
Министр природных ресурсов
и экологии Республики Хакасия
Соколов Ю.В. 

Дата 24. 01. 2018г.

Акт
лесопатологического обследования № 3

лесных насаждений Копьевского лесничества (лесопарка)

Республики Хакасии (субъект Российской Федерации)

Способ лесопатологического обследования: 1. Визуальный
2. Инструментальный

Место проведения

Участковое лесничество	Урочище (дача)	Квартал (кварталы)	Выдел (выделы)	Площадь, га
Хуторское		88	8	101,0

Лесопатологическое обследование проведено на общей площади 101,0га

2. Инструментальное обследование лесного участка.

2.1 Фактическая таксационная характеристика лесного насаждения соответствует (не соответствует) (нужное подчеркнуть) таксационному описанию. Причины несоответствия: несоответствие фактических таксационных показателей (породного состава, полноты и запаса) имеющемуся таксационному описанию.

Ведомость лесных участков с выявленными несоответствиями таксационным описаниям приведена в приложении 1 к Акту.

2.2 Состояние насаждений: с нарушенной устойчивостью
с утраченной устойчивостью

причины повреждения: заселение шестизубчатым короедом и черным еловым малым усачом

Заселено (отработано) стволовыми вредителями:

Вид вредителя	Порода	Встречаемость (%заселенных деревьев)	Степень заселения лесного насаждения (слабая, средняя, сильная)
короед шестизубчатый	К	39,8(заселено)	27,9(средняя)
черный еловый малый усач	Е	12,2(заселено)	-

Повреждено огнём:

Вид пожара	Порода	Состояние корневых лап		Состояние корневой шейки		Подсушивание луба	
		процент повреждённых огнём корней	процент деревьев с данным повреждением	Ожог корневой шейки по окружности(1/4; 2/4;3/4;более 3/4)	процент деревьев с данным повреждением	по окружности (1/4;2/4; 3/4;более 3/4)	процент деревьев с данным повреждением

Поражено болезнями:

Вид болезни	Порода	Встречаемость (% пораженных деревьев)	Степень поражения лесного насаждения (слабая, средняя, сильная)
			-
			-

2.3 Выборке подлежит **65,5%** деревьев от запаса,

В том числе:

ослабленных _____ %(причины назначения) _____ ;

сильно ослабленных _____ %(причины назначения) _____ ;

усыхающих **41,9%**(деревья хвойных пород 4-й кат. сост.; поселения ствол. вред. более 1/2окр. ствола);

свежего сухостоя **12,0%**,

в том числе:

свежего ветровала **5,4%**,

свежего бурелома _____ %;

старого сухостоя **11,6%**,

в том числе:

старого ветровала _____%,
старого бурелома _____%;
аварийных _____%.

2.4 Полнота лесного насаждения после уборки деревьев, подлежащих рубке, составит: **0,2**
Критическая полнота для данной категории лесных насаждений составляет: **не лимитируется**

ЗАКЛЮЧЕНИЕ

С целью предотвращения негативных процессов или снижения ущерба от их воздействия назначено:

Участковое лесничество	Урочище (дача)	Квартал	Выдел	Площадь выдела, га	Вид мероприятия	Площадь мероприятия, га	Порода	Запас на выдел, куб.м	Крайние сроки проведения
Хуторское		88	8	101,0	ВСП	7,0	К	1376	2018

Ведомость перечета деревьев, назначенных в рубку, и абрис лесного участка прилагаются (приложение 2из к Акту).

Меры по обеспечению возобновления: **содействие естественному возобновлению путём сохранения подроста.**

Мероприятия, необходимые для предупреждения повреждения или поражения смежных насаждений: **сбор порубочных остатков с последующим сжиганием в непожароопасный период, в смежных насаждениях осуществлять надзор за распространением вредителей и болезней.**

Сведения для расчета степени повреждения:

год образования старого сухостоя **2015**

основная причина повреждения древесины **стволовые вредители**

Дата проведения обследований 13.12. 2017г.

Исполнитель работ по проведению лесопатологического обследования:

Григорьев Алексей Геннадьевич Подпись 

Ведомость лесных участков с выявленными несоответствиями таксационным описаниям

Источник данных	Год проведения лесоустройства	Номер квартала	Номер выдела	Площадь выдела, га	Целевое назначение лесов	Категория защитных лесов	Номер лесопатологического выдела	Площадь лесопатологического выдела, га	Таксационная характеристика										Заложено пробных площадей	
									состав	порода	возраст, лет	средняя высота, м	средний диаметр, см	тип леса	тип условий местопрорастания	полнота	бонитет	Запас, куб.м/га	Количество, шт.	Общая площадь, га
ТО	1991	88	8	101,0	3	Орехопромысловая зона			7К2Е1П+Б	К	250	23	50	225 КМ		0,5	3	260		
										Е	130	22	26							
										П	130	18	22							
										Б	70									
Ф	2017	88ч	8	101,0	3	Леса, расположенные в водоохраных зонах	1	3,3	7К3Е+П	К	250	23	42	225 КМ		0,6	3	300	1	0,74
										Е	130	22	32							
					3	Ценные леса: орехово-промысловые зоны	2	3,7	7К3Е+П	К	250	23	42	225 КМ		0,6	3	300		
										Е	130	22	32							
										П	130									

Примечание:

ТО – таксационные описания

Ф – фактическая характеристика лесного насаждения

Исполнитель работ по проведению лесопатологического обследования:

Григорьев Алексей Геннадьевич

Подпись

Результаты проведения лесопатологического обследования лесных насаждений за декабрь 2017г.
(месяц)

Субъект Российской Федерации Республика Хакасия
Участковое лесничество Хуторское

Лесничество (лесопарк) Копьевское
Урочище (лесная дача)

1	2	3	4	5	6	7	8	Таксационная характеристика лесного насаждения								17	Распределение деревьев по категориям состояния, % от запаса											29	30	31	32	Назначенные мероприятия			
								9	10	11	12	13	14	15	16		18	19	20	21	22	23	24	25	26	27	28					33	34		
88ч.	8	101,0	3	Леса, расположенные в водоохраных зонах	1	3,3	7К3Е+П	К	250	23	42	225 КМ	0,6	3	300	103	5,5	6,4	8,2	49,5	9,4	16,2	4,8					612	39,8	337	79,9				
								Е	130	22	32							82	42,9	15,9	0,6	30,1	0,2	2,5	7,8					612	12,2	347	40,6		
								П	130									35	72,4	10,7		6,3	6,3	4,3									16,9		
			3	Ценные леса: орехово-промысловые зоны	2	3,7	7К3Е+П	К	250	23	42	225 КМ	0,6	3	300	103	5,5	6,4	8,2	49,5	9,4	16,2	4,8					612	39,8	337	79,9				
								Е	130	22	32							82	42,9	15,9	0,6	30,1	0,2	2,5	7,8				612	12,2	347	40,6			
								П	130									35	72,4	10,7		6,3	6,3	4,3									16,9		
																19,4	9,5	5,6	41,9	6,6	11,6	5,4									65,5	ВСП	3,3		
																19,4	9,5	5,6	41,9	6,6	11,6	5,4									65,5	ВСП	3,7		

Показатели, не соответствующие таксационному описанию отмечаются «□».

Исполнитель работ по проведению лесопатологического обследования: Григорьев Алексей Геннадьевич

Подпись  Дата составления документа 13.12.2017 Телефон 8-9131930105

Ведомость перечета деревьев назначенных в рубку

ВРЕМЕННАЯ ПРОБНАЯ ПЛОЩАДЬ № 1

Субъект Российской Федерации: **Республика Хакасия**

Лесничество (лесопарк): **Копьевское лесничество.**

Квартал: **88ч**. Выдел: **8.**

Площадь: **101,0га**

Номер очага вредных организмов _____ Размер пробной площади **0,74га.**

Таксационная характеристика:

Целевое назначение лесов: **защитные;**

Категория защитных лесов: **леса, расположенные в водоохранных зонах – 3,3га;**

ценные леса: орехово-промысловые зоны – 3,7га

Тип леса: **225 КМ; Состав 7КЗЕ+П; Возраст 250; Бонитет 3;**

Полнота **0,6; Запас на 1 га 300 м³; Возобновление: 6ПЗЕ1К (30), 2,0 м, 2,0 тыс.шт./га.**

(Время и причина ослабления насаждения: **2015г, заселение шестизубчатым короедом и черным еловым малым усачом**

Тип очага: эпизодический, хронический (подчеркнуть)

Фаза развития очага: начальная, нарастания численности, собственно вспышка, кризис (подчеркнуть)

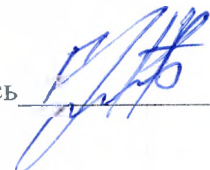
Состояние лесного насаждения, намечаемые мероприятия:

Обследованный лесной участок относится к сильно ослабленным, так как значение средневзвешенной категории состояния в целом по насаждению равно 3,5 (для кедра этот показатель составляет – 3,9, ель -- 2,5). В целях предотвращения распространения вредных организмов в смежные насаждения, рекомендуется провести выборочную санитарную рубку.

Исполнитель работ по проведению лесопатологического обследования:

Григорьев Алексей Геннадьевич

Подпись



Дата составления документа 13.12.2017 Телефон 8-9131930105

ВЕДОМОСТЬ ПЕРЕЧЁТА ДЕРЕВЬЕВ

Порода: Кедр

Ступени толщины, см	Количество деревьев по категориям, шт.																Всего деревьев по ступеням толщины		
	I	II	III	IV		V		VI			ветровал, бурелом			аварийные деревья			шт.	в том числе подле жат рубке, %	
				НЗ	З	НЗ	З	НЗ	З	О	НЗ	З	О	НЗ	З	О			
1	2	3	4	5	6	7	8	9	10	11	12	13	14	15	16	17	18	19	
8																			
12	3																	3	
16	5	1																6	
20	2	2			1													5	1,0
24			1							2								3	1,9
28	4	3			1					3								11	3,9
32	1	3								2								6	1,9
36			3		2		1			4	1							11	7,8
40		2	1		2					3								8	4,9
44	1		2		7		1			1								12	8,7
48	1		1		3		2			4	2							13	10,7
52		1	1		7		1				1							11	8,7
56					4		2			1								7	6,8
60					2													2	1,9
64					3													3	2,9
68					1													1	1,0
72					1													1	1,0
Итого, %	17/16,5	12/11,7	9/8,7	34/33,0		7/6,8		20/19,4			4/3,9						103/100,0	63,1	

Порода: Ель

Ступени толщины, см	Количество деревьев по категориям, шт.																Всего деревьев по ступеням толщины		
	I	II	III	IV		V		VI			ветровал, бурелом			аварийные деревья			шт.	в том числе подле жат рубке, %	
				НЗ	З	НЗ	З	НЗ	З	О	НЗ	З	О	НЗ	З	О			
1	2	3	4	5	6	7	8	9	10	11	12	13	14	15	16	17	18	19	
8																			
12	3			1														4	1,2
16	2						1											3	1,2
20	8										1							9	1,2
24	11		1								1							13	1,2
28	8									3								11	3,7
32	8	3			3													14	3,7
36	3				3						3							9	7,3
40	6				2						1							9	3,7
44				3														3	3,7
48		4		1	1													6	2,4
52				1														1	1,2
Итого, %	49/59,8	7/8,5	1/1,2	6/7,3	9/11,0	1/1,2		3/3,7			6/7,3						82/100,0	30,5	

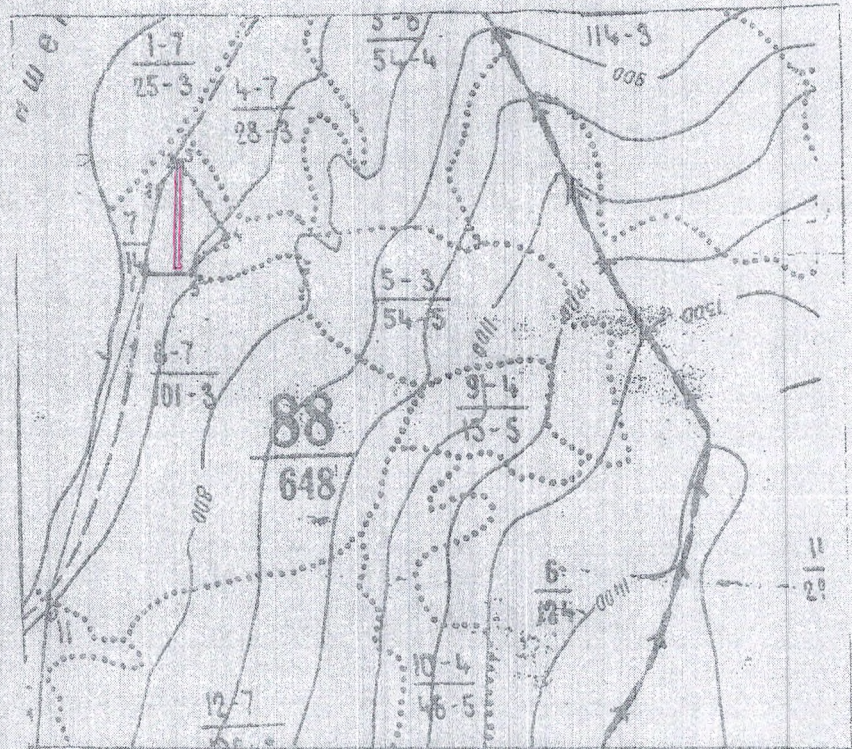
Порода: Пихта

Степени толщины, см	Количество деревьев по категориям, шт.																Всего деревьев по ступеням толщины	
	I	II	III I	IV		V		VI			ветровал, бурелом			аварийные деревья			шт.	в том числе подле жат рубке, %
				НЗ	З	НЗ	З	НЗ	З	О	НЗ	З	О	НЗ	З	О		
1	2	3	4	5	6	7	8	9	10	11	12	13	14	15	16	17	18	19
8																		
12	4	3															7	
16	7	2															9	
20	6	2															8	
24	4									1							5	2,9
28	4			1		1											6	5,8
Итого, %	25/71,3	7/20,0		1/2,9		1/2,9				1/2,9							35/100,0	8,7

Примечание: НЗ – незаселённое, З – заселённое, О – отработанное вредителями.

Абрис участка

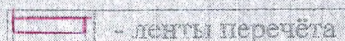
M 1:10000



№ выдела	Ленты (круговой площадки) перечёта				
	№ ленты (площадки)	длина, м	ширина, м	радиус, м	площадь, га
8	1	370	20		0,74

Номера точек	Координаты	Румбы линий	Длина, м
0-1	N54 27.949 E88 48.336-N54 28.545 E88 48.684	СВ:17°	1150
1-2	N54 28.545 E88 48.684-N54 28.702 E88 48.748	СВ:13°	300
2-3	N54 28.702 E88 48.748-N54 28.748 E88 48.819	СВ:40°	120
3-4	N54 28.748 E88 48.819-N54 28.614 E88 48.980	ЮВ:35°	305
4-5	N54 28.614 E88 48.980-N54 28.545 E88 48.837	ЮЗ:50°	200
5-1	N54 28.545 E88 48.837-N54 28.545 E88 48.684	З:90°	165

Условные обозначения:



г.0 - квартальный столб кв. 88

Исполнитель работ по проведению лесопатологического обследования:

Тригорьев Алексей Геннадьевич

Подпись

Дата составления документа 13.12.2017 Телефон 8-9131930105