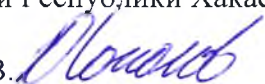


Приложение 2  
к приказу Минприроды России  
от 16.09.2016 № 480  
Форма

УТВЕРЖДАЮ:  
Министр природных ресурсов  
и экологии Республики Хакасия  
Соколов Ю.В. 

Дата 27.12 2017г.

### Акт

лесопатологического обследования № 247

лесных насаждений Копьевского лесничества (лесопарка)

Республики Хакасии (субъект Российской Федерации)

Способ лесопатологического обследования: 1. Визуальный   
2. Инструментальный

#### Место проведения

Участковое лесничество	Урочище (дача)	Квартал (кварталы)	Выдел(выделы)	Площадь, га
Хуторское		88	12	126,0

Лесопатологическое обследование проведено на общей площади 126,0га

## 2. Инструментальное обследование лесного участка.

2.1 Фактическая таксационная характеристика лесного насаждения соответствует (не соответствует) (нужное подчеркнуть) таксационному описанию. Причины несоответствия: несоответствие фактических таксационных показателей (породного состава, полноты и запаса) имеющемуся таксационному описанию.

Ведомость лесных участков с выявленными несоответствиями таксационным описаниям приведена в приложении 1 к Акту.

2.2 Состояние насаждений: **с нарушенной устойчивостью**  **с утраченной устойчивостью**

причины повреждения: заселение шестизубчатым короедом

Заселено (отработано) стволовыми вредителями:

Вид вредителя	Порода	Встречаемость (%заселенных деревьев)	Степень заселения лесного насаждения (слабая, средняя, сильная)
короед шестизубчатый	К	22,3(заселено)	15,6(слабая)
ЧПУ	П	1,8(отработано)	-

Повреждено огнём:

Вид пожара	Порода	Состояние корневых лап		Состояние корневой шейки		Подсушивание луба	
		процент повреждённых огнём корней	процент деревьев с данным повреждением	Ожог корневой шейки по окружности(1/4; 2/4;3/4;более 3/4)	процент деревьев с данным повреждением	по окружности (1/4;2/4; 3/4;более 3/4)	процент деревьев с данным повреждением

Поражено болезнями:

Вид болезни	Порода	Встречаемость (% пораженных деревьев)	Степень поражения лесного насаждения (слабая, средняя, сильная)
			-
			-

2.3 Выборке подлежит **41,1%** деревьев от запаса,

В том числе:

ослабленных \_\_\_\_\_ %(причины назначения) \_\_\_\_\_ ;

сильно ослабленных \_\_\_\_\_ %(причины назначения) \_\_\_\_\_ ;

усыхающих **15,6%**(деревья хвойных пород 4-й кат. сост.; поселения ствол. вред. более 1/2окр. ствола);

свежего сухостоя **6,6%**,

в том числе:

свежего ветровала \_\_\_\_\_ %,

свежего бурелома **0,8%**;

старого сухостоя **18,9%**,

в том числе:

старого ветровала 2,8%,  
старого бурелома \_\_\_\_\_%;  
аварийных \_\_\_\_\_%.

2.4 Полнота лесного насаждения после уборки деревьев, подлежащих рубке, составит: **0,3**  
Критическая полнота для данной категории лесных насаждений составляет: **0,3**

## ЗАКЛЮЧЕНИЕ

С целью предотвращения негативных процессов или снижения ущерба от их воздействия назначено:

Участковое лесничество	Урочище (дача)	Квартал	Выдел	Площадь выдела, га	Вид мероприятия	Площадь мероприятия, га	Порода	Запас на выдел, куб.м	Крайние сроки проведения
Хуторское		88	12	126,0	ВСП	36,5	К	3900	2020г.

Ведомость перечета деревьев, назначенных в рубку, и абрис лесного участка прилагаются (приложение 2из3 к Акту).

Меры по обеспечению возобновления: **содействие естественному возобновлению путём сохранения подроста.**

Мероприятия, необходимые для предупреждения повреждения или поражения смежных насаждений: **сбор порубочных остатков с последующим сжиганием в непожароопасный период, в смежных насаждениях осуществлять надзор за распространением вредителей и болезней.**

Сведения для расчета степени повреждения:

год образования старого сухостоя **2016**

основная причина повреждения древесины **заселение шестизубчатым короедом**

Дата проведения обследований 31.08. 2017г.

Исполнитель работ по проведению лесопатологического обследования:

Григорьев Алексей Геннадьевич Подпись 

**Ведомость лесных участков с выявленными несоответствиями таксационным описаниям**

Источник данных	Год проведения лесоустройства	Номер квартала	Номер выдела	Площадь выдела, га	Целевое назначение лесов	Категория защитных лесов	Номер лесопатологического выдела	Площадь лесопатологического выдела, га	Таксационная характеристика									Заложено пробных площадей		
									состав	порода	возраст, лет	средняя высота, м	средний диаметр, см	тип леса	тип условий местопрорастания	полнота	бонитет	Запас, куб.м/га	Количество, шт.	Общая площадь, га
ТО	1991	88	12	126,0	3	Орехопром. зона			7К2Е1П	К	250	23	50	322 МЗ		0,7	3	360		
											Е	130	21	26						
											П	130	18	22						
Ф	2017	88ч	12	126,0	3	Ценные (орехово-промысловые зоны)	1	36,5	7К3П+Е	К	250	23	50	322 МЗ		0,5	3	260	1	0,7
											П	130	18	24						
											Е	130								

**Примечание:**

ТО – таксационные описания

Ф – фактическая характеристика лесного насаждения

Исполнитель работ по проведению лесопатологического обследования:

Григорьев Алексей Геннадьевич

Подпись

Результаты проведения лесопатологического обследования лесных насаждений за август 2017г.  
(месяц)

Субъект Российской Федерации Республика Хакасия Лесничество (лесопарк) Копьевское  
Участковое лесничество Хуторское Урочище (лесная дача) \_\_\_\_\_

1	2	3	4	5	6	7	Таксационная характеристика лесного насаждения									Распределение деревьев по категориям состояния, % от запаса								29	30	31	32	Назначенные мероприятия					
							8	9	10	11	12	13	14	15	16	17	18	19	20	21	22	23	24					25	26	27	28	33	34
88ч	12	126,0	3	Ценные (орехово-промысловые зоны)	1	36,5	7К3П+Е	К	250	23	50	322 МЗ	0,5	3	260	63	30,5	6,9	7,8	20,9	7,6	22,6		3,7			612	22,3	337	54,8			
					П	130		18	24					114	69,6	20,6		3,6	1,7	0,5		0,9	3,1							9,8			
					Е	130								11	100,0																		
																43,4	9,9	5,6	15,6	5,8	16,1		2,8	0,8							41,1	ВСП	36,5

Показатели, не соответствующие таксационному описанию отмечаются «□».

Исполнитель работ по проведению лесопатологического обследования: **Григорьев Алексей Геннадьевич**

Подпись \_\_\_\_\_



Дата составления документа 31.08.2017 Телефон 8-9131930105

**Ведомость перечета деревьев назначенных в рубку**

**ВРЕМЕННАЯ ПРОБНАЯ ПЛОЩАДЬ № 1**

Субъект Российской Федерации: **Республика Хакасия**

Лесничество (лесопарк): **Копьевское лесничество.**

Квартал: **88ч** Выдел: **12.**

Площадь: **126,0га**

Номер очага вредных организмов \_\_\_\_\_ Размер пробной площади **0,7га.**

Таксационная характеристика:

Целевое назначение лесов **защитные;**

Категория защитных лесов **Ценные леса (орехово-промысловые зоны);**

Тип леса: **322 МЗ; Состав 7КЗП+Е; Возраст 250; Бонитет 3; Полнота 0,5; Запас на 1 га 260 м<sup>3</sup>; Возобновление: 6ПЗЕ1К (25), 2,0 м, 3,0 тыс.шт./га.**

Время и причина ослабления насаждения: **2016г, заселение шестизубчатым короедом**

Тип очага: эпизодический, хронический (подчеркнуть)

Фаза развития очага: начальная, нарастания численности, собственно вспышка, кризис (подчеркнуть)

Состояние лесного насаждения, намечаемые мероприятия:

**Обследованный лесной участок относится к сильно ослабленным, так как значение средневзвешенной категории состояния в целом по насаждению равно 2,7 (для кедра этот показатель составляет – 3,2; пихты – 1,6). В целях предотвращения распространения вредных организмов в смежные насаждения, рекомендуется провести выборочную санитарную рубку.**

Исполнитель работ по проведению лесопатологического обследования:

**Григорьев Алексей Геннадьевич** Подпись 

Дата составления документа 31.08.2017 Телефон 8-9131930105

## ВЕДОМОСТЬ ПЕРЕЧЁТА ДЕРЕВЬЕВ

Порода: Кедр

Ступени толщины, см	Количество деревьев по категориям, шт.																Всего деревьев по ступеням толщины		
	I	II	III	IV		V		VI			ветровал, бурелом			аварийные деревья			шт.	в том числе подле жат рубке, %	
				НЗ	З	НЗ	З	НЗ	З	О	НЗ	З	О	НЗ	З	О			
1	2	3	4	5	6	7	8	9	10	11	12	13	14	15	16	17	18	19	
8																			
12	1																	1	
16	1	1																2	
20																			
24	2	3																5	
28	2	2			1													5	1,6
32	1				1		1			1								4	4,8
36	2	1			2													5	3,2
40	1	1																2	
44	1	1								1								3	1,6
48	1		2							2								5	3,2
52	7				1					2			1					11	6,3
56		1			2		1			1			1					6	7,9
60	1									1								2	1,6
64	1				1					2								4	4,8
68	1																	1	
72	1																	4	4,8
76																			
80																			
84																			
88			1				1			1								3	3,2
Итого, %	23/36,3	10/15,9	3/4,8		11/17,5		3/4,8			11/17,5			2/3,2					63/100,0	43,0

Порода: Пихта

Ступени толщины, см	Количество деревьев по категориям, шт.																Всего деревьев по ступеням толщины		
	I	II	III	IV		V		VI			ветровал, бурелом			аварийные деревья			шт.	в том числе подле жат рубке, %	
				НЗ	З	НЗ	З	НЗ	З	О	НЗ	З	О	НЗ	З	О			
1	2	3	4	5	6	7	8	9	10	11	12	13	14	15	16	17	18	19	
8	6																	6	
12	10																	10	
16	10	10																20	
20	14	7								1								22	0,9
24	16										1		1					18	1,8
28	10			1														11	0,9
32	10	8					1											19	0,9
36	6			1							1							8	1,8
Итого, %	82/71,8	25/21,9		2/1,8			1/0,9			1/0,9	2/1,8		1/0,9					114/100,0	6,3



Порода: Ель

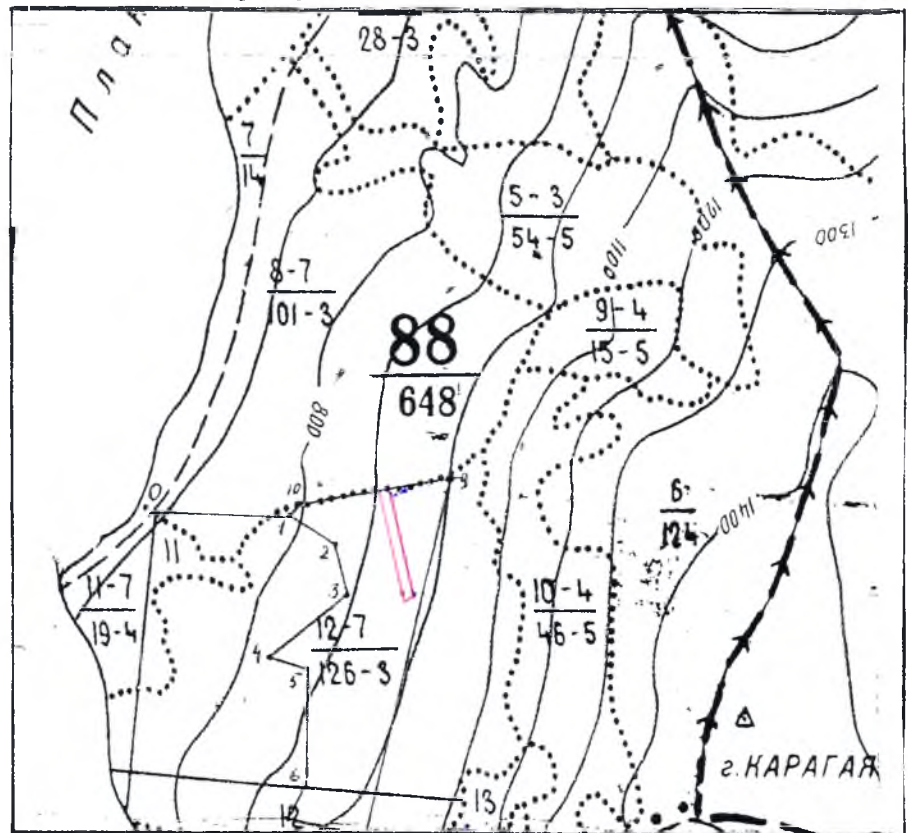
Ступени толщины, см	Количество деревьев по категориям, шт.																Всего деревьев по ступеням толщины		
	I	II	III	IV		V		VI			ветровал, бурелом			аварийные деревья			шт.	в том числе подле жат рубке, %	
				НЗ	З	НЗ	З	НЗ	З	О	НЗ	З	О	НЗ	З	О			
1	2	3	4	5	6	7	8	9	10	11	12	13	14	15	16	17	18	19	
8																			
12																			
16	1																	1	
20	1																	1	
24	3																	3	
28	1																	1	
32	2																	2	
36																			
40																			
44																			
48	3																	3	
Итого, %	11/100,0																	11/100,0	

Примечание: НЗ – незаселённое, З – заселённое, О – отработанное вредителями.



Абрис участка

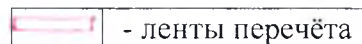
М 1:10000



№ выдела	Ленты (круговой площадки) перече́та				
	№ ленты (площадки)	длина, м	ширина, м	радиус, м	площадь, га
12	1	350	20		0,7

Номера точек	Координаты	Румбы линий	Длина, м
0-1	N54 27.949 E88 48.336-N54 27.892 E88 48.778	ЮВ:89	450
1-2	N54 27.892 E88 48.778-N54 27.842 E88 48.929	ЮВ:60	188
2-3	N54 27.842 E88 48.929-N54 27.756 E88 48.969	ЮВ:15	165
3-4	N54 27.756 E88 48.969-N54 27.638 E88 48.730	ЮЗ:50	338
4-5	N54 27.638 E88 48.730-N54 27.619 E88 48.854	ЮВ:75	138
5-6	N54 27.619 E88 48.854-N54 27.417 E88 48.856	Ю:0	375
6-7	N54 27.417 E88 48.856-N54 27.329 E88 48.752	ЮЗ:25	140
7-8	N54 27.329 E88 48.752-N54 27.305 E88 48.990	ЮВ:80	260
8-9	N54 27.305 E88 48.990-N54 27.957 E88 49.246	СВ:13	1215
9-10	N54 27.957 E88 49.246- N54 27.915 E88 48.817	ЮЗ:80	520
10-1	N54 27.915 E88 48.817- N54 27.892 E88 48.778	ЮЗ:45	60

Условные обозначения:



- ленты перече́та

т.0 – кварталный столб кв. 88

Исполнитель работ по проведению лесопатологического обследования:

Григорьев Алексей Геннадьевич

Подпись

Дата составления документа 31.08.2017 Телефон 8-9131930105