

УТВЕРЖДАЮ:
Министр природных ресурсов и
экологии Республики Хакасии

Соколов Ю.В.

21.12.

2017г

Акт
лесопатологического обследования № 245
лесных насаждений Абазинского лесничества (лесопарка)
Республика Хакасия (субъект Российской Федерации)

Способ лесопатологического обследования: 1. Визуальный

2. Инструментальный



Место проведения

Участковое лесничество	Урочище (дача)	Квартал (кварталы)	Выдел (выделы)	Площадь, га
Абазинское	-	105	26	14
Итого:				14

Лесопатологическое обследование проведено на общей площади 14 га

2. Инструментальное обследование лесного участка.

2.1. Фактическая таксационная характеристика лесного насаждения соответствует (не соответствует) (нужное подчеркнуть) таксационному описанию. Лесоустройство 1999 года.

Причины несоответствия: несоответствие фактических таксационных показателей (полноты и запаса) имеющемуся таксационному описанию.

Ведомость лесных участков с выявленными несоответствиями таксационным описаниям приведена в приложении 1 к Акту.

2.2. Состояние насаждений: с нарушенной устойчивостью V с утраченной устойчивостью

Причины повреждения: обследованные насаждения повреждены околотом кедровых деревьев при заготовке ореха, стволовыми вредителями (короед стенограф), стволовыми гнилями.

В том числе:

кв. 105 выдел 26

Заселено (отработано) стволовыми вредителями:

Вид вредителя	Порода	Встречаемость (% заселённых деревьев)	Степень заселения лесного насаждения (слабая, средняя, сильная)
Короед стенограф	К	12,6	слабая

Повреждено огнём:

Вид пожара	Порода	Состояние корневых лап		Состояние корневой шейки		Подсушивание луба	
		процент поврежденных огнем деревьев	процент деревьев с данным повреждением	ожог корневой шейки по окружности (1/4;2/4;3/4; более3/4)	процент деревьев с данным повреждением	По окружности (1/4;2/4;3/4; более 3/4)	процент деревьев с данным повреждением

Поражено болезнями:

Вид болезни	Порода	Встречаемость (% поражённых деревьев)	Степень поражения лесного насаждения (слабая, средняя, сильная)

2.3 Выдел 16

Выборке подлежит 28,1% деревьев,

в том числе:

ослабленных 0% (причины назначения) ___

сильно ослабленных 0% (причины назначения) ___

усыхающих 12,3% (причины назначения) околот кедров.дер., стволовые вредители

свежего сухостоя 12,3%

свежего ветровала 0%;

свежего бурелома 0%;

старого ветровала 0%;

старого бурелома 0%

старого сухостоя 3,5%;

аварийных 0%.

2.4. Полнота лесного насаждения после уборки деревьев, подлежащих рубке, составит : в кв.105 выд.26 - 0,36;

Критическая полнота для данной категории лесных насаждений (водоохранная зона; кедровые леса) составляет: не лимитируется

ЗАКЛЮЧЕНИЕ

С целью предотвращения негативных процессов или снижения ущерба от их воздействия назначено:

Участковое лесничество	Урочище (дача)	Квартал	Выдел	Площадь выдела, га	Вид мероприятия	Площадь мероприятия	Порода	Запас на выдел, кбм	Крайние сроки проведения
Абазинское	-	105	26	14	ВСП	10,4	К	877	2020г

Ведомость перечета деревьев, назначенных в рубку, и абрис лесного участка прилагаются (приложение 2 и 3 к Акту).

Меры по обеспечению возобновления: содействие естественному возобновлению путём сохранения подроста

Мероприятия, необходимые для предупреждения повреждения или поражения смежных насаждений: Проведение лесопатологического обследования в прилегающих насаждениях, очистка площади от порубочных остатков – сбор порубочных остатков с последующим сжиганием в не пожароопасный период.

Сведения для расчёта степени повреждения:

год образования старого сухостоя 2012:

основная причина повреждения древесины: Околот кедровых деревьев, стволовые вредители (короед стенограф)

Дата проведения обследований 20.11.2017

Исполнитель работ по проведению лесопатологического обследования:

Инженер лесопатолог Г.Ф. Нестерова Галина Анатольевна

Ведомость лесных участков с выявленными несоответствиями таксационным описаниям

Источник данных	Год проведения лесосустройства	Номер квартала	Номер выдела	Площадь выдела, га	Целевое назначение лесов	Категория защитных лесов	Номер лесопатологического выдела	Площадь лесопатологического выдела	Таксационная характеристика										Заложено пробных площадей	
									состав	порода	возраст, лет	средняя высота, м	средний диаметр, см	тип леса	ТУМ	полнота	бонитет	запас, кубм/га	количество, шт	общая площадь, га
1	2	3	4	5	6	7	8	9	10	11	12	13	14	15	16	17	18	19	20	21
ТО	1999	105	26	10	Э				3	К	140	24	30	РТЗМ	В-2	0,7	3	430		
				4	3	водоохранная зона			4	П	100	24	26							
									2	Л	150	27	32							
									1	Е	100	22	22							
									+	С										
									+	Б	80									
Итого				14																
Ф	2017	105	26	6,8	Э				3	К	140	24	30	РТЗМ	В-2	0,5	3	300	2	0,5
									4	П	100	24	26							
				3,6	3	водоохранная зона			2	Л	150	27	32							
									1	Е	100	22	22							
									+	С										
									+	Б	80									
Итого				10,4																

Примечание:

ТО- таксационные описания

Ф- фактическая характеристика лесного насаждения

Исполнитель работ по проведению лесопатологических обследований:

Инженер лесопатолог



Нестерова Галина Анатольевна

Результаты проведения лесопатологических обследований лесных насаждений за ноябрь

20 17 г

Субъект РФ

Республика Хакасия

Лесничество (лесопарк) : Абазинское

Участковое лесничество:

Абазинское

Урочище (лесная дача)

Номер квартала	Номер выдела	Площадь выдела, га	Целевое назначение лесов	Категория защитных лесов	Номер лесопатологического выдела	Площадь лесопатологического выдела	Таксационная характеристика										Число дер. на пробе, шт	Распределение запаса насаждения по категориям состояния деревьев, %										Признаки повреждения деревьев	Доля поврежденных дер. %	Причина ослабления, повреждения	Подлежит рубке, %	Рекомендуемые мероприятия	
							состав	порода	возраст	ср. высота, м	ср. диаметр, см	тип леса	полнота	бонитет	запас, кубм/га	без признаков ослабл.		ослабленные	сильно ослабленные	усыхающие	свежий сухой	старый сухой	свежий ветровал	старый ветровал	свежий бурелом	старый бурелом	аварийные деревья					вид	площадь, га
1	2	3	4	5	6	7	8	9	10	11	12	13	14	15	16	17	18	19	20	21	22	23	24	25	26	27	28	29	30	31	32	33	34
105	26	10	Э				3	К	140	24	30	РТЗМ	0,5	3	300	119	21,5	19,5	11,6	21,1	23,2	3,1	0,0	0	0	0	0	213,610		791,337	47,4		
							4	П	100	24	26					98	52,5	28,8	8,4	7,6	2,7	0,0	0,0	0	0	0				10,3			
		4	3	водоохранная зона			2	Л	150	27	32					30	58,0	37,2	0,0	0,0	1,2	3,6	0,0	0	0	0				4,8			
							1	Е	100	22	22					6	49,0	8,5	0,0	0,0	16,2	26,3	0,0	0	0	0				42,5			
							+	С								5	50,2	27,4	0,0	22,4	0,0	0,0	0,0	0	0	0				22,4			
							+	Б	80							10	93,0	0,0	7,0	0,0	0,0	0,0	0,0	0	0	0				0			
Итого		14														268	39,4	25,3	7,2	12,3	12,3	3,5	0,0	0	0	0				28,1	ВСП	10,4	

Примечание - Показатели, не соответствующие таксационному описанию отмечаются (*)

Исполнитель работ по проведению лесопатологических обследований:

Инженер лесопатолог

Г.И.

Нестерова Галина Анатольевна

Дата составления документа 20.11.2017

Телефон 8(39047)-2-84-14

ВЕДОМОСТЬ ПЕРЕЧЕТА ДЕРЕВЕВЪЕВ НАЗНАЧЕННЫХ В РУБКУ

ВРЕМЕННАЯ ПРОБНАЯ ПЛОЩАДЬ № 1

Субъект Российской Федерации Республика Хакасия

Лесничество (лесопарк) Абазинское

Участковое л-во Абазинское Квартал 105 Выдел 26 Площадь 14,0 га

Номер очага — Размер пробной площади 0,34 га

Таксационная характеристика: Состав неоднородный, полнота неравномерная

Тип леса РТЗМ Состав 3К4П2Л1Е+ Возраст 140.100.150 Бонитет 3
С+Б

Полнота 0,5 Запас на га 300,0 куб.м Возобновление: 5К5П (25) 2,0м 1,5т.шт/га.
благонадежный

Целевое назначение лесов: Защитные Эксплуатационные 038 (кедровые леса -10 га)

Категория защитности: водоохранная зона - 4 га

Время и причина ослабления лесного насаждения:

Околот кедровых деревьев, смолотеч. Стволовые вредители (короед стенограф).

Тип очага вредных организмов: эпизодический, хронический (подчеркнуть)

Фаза развития очага вредных организмов: начальная, нарастания численности, собственно вспышка, кризис
(подчеркнуть)

Состояние лесного насаждения, намечаемые мероприятия:

Обследованный лесной участок относится к насаждению с нарушенной устойчивостью, так как значение средневзвешенной категории состояния в целом по насаждению равно 2,3 (для кедра этот показатель составляет - 3,1; для пихты - 1,8; для лиственницы - 1,6; для ели - 2,8). С целью улучшения санитарного состояния насаждения, предотвращения угрозы распространения стволовых вредителей рекомендуется проведение выборочной санитарной рубки.

Исполнитель работ по проведению лесопатологического обследования:

Инженер лесопатолог
Должность


подпись

Нестерова Галина Анатольевна
ФИО

Дата составления документа

20.11.2017 Телефон

8(39047)2-84-14

ВЕДОМОСТЬ ПЕРЕЧЕТА ДЕРЕВЬЕВ

Оборотная сторона формы

Порода: Кедр

Ступени толщины, см	Количество деревьев по категориям состояния, шт.															Всего деревьев по ступеням толщины		
	I	II	III	IV		V		VI			ветровал, бурелом			аврийные деревья			шт.	в т.ч. подлежат рубке, %
				НЗ	З	НЗ	З	НЗ	З	О	НЗ	З	О	НЗ	З	О		
1	2	3	4	5	6	7	8	9	10	11	12	13	14	15	16	17	15	16
12	3	0	1	0	0	0	0	0	0	0	0	0	0	0	0	0	4	0
16	0	3	0	0	0	0	0	0	0	0	0	0	0	0	0	0	3	0
20	0	0	2	0	1	1	0	0	0	0	0	0	0	0	0	0	4	50
24	3	2	3	0	1	2	0	0	0	0	0	0	0	0	0	0	11	27
28	1	2	1	0	0	2	2	0	0	0	0	0	0	0	0	0	8	50
32	1	2	1	2	2	2	1	0	0	0	0	0	0	0	0	0	11	64
36	0	3	1	2	1	2	1	0	0	0	0	0	0	0	0	0	10	60
40	0	0	1	1	1	2	0	0	0	0	0	0	0	0	0	0	5	80
44	0	0	0	0	0	1	0	0	0	0	0	0	0	0	0	0	1	100
Итого, шт	8	12	10	5	6	12	4	0	0	0	0	0	0	0	0	0	57	27
Итого, %	14,0	21,1	17,5	8,8	10,5	21,1	7,0	0,0	0,0	0,0	0,0	0,0	0,0	0	0	0	100	47,4

Порода: Пихта

Ступени толщины, см	Количество деревьев по категориям состояния, шт.															Всего деревьев по ступеням толщины		
	I	II	III	IV		V		VI			ветровал, бурелом			аврийные деревья			шт.	в т.ч. подлежат рубке, %
				НЗ	З	НЗ	З	НЗ	З	О	НЗ	З	О	НЗ	З	О		
1	2	3	4	5	6	7	8	9	10	11	12	13	14	15	16	17	18	19
12	7	0	0	0	0	0	0	0	0	0	0	0	0	0	0	0	7	0
16	3	0	1	0	0	0	0	0	0	0	0	0	0	0	0	0	4	0
20	2	0	0	0	0	0	0	0	0	0	0	0	0	0	0	0	2	0
24	1	1	0	0	0	0	0	0	0	0	0	0	0	0	0	0	2	0
28	1	1	0	2	0	0	0	0	0	0	0	0	0	0	0	0	4	50
32	1	0	0	0	0	0	0	0	0	0	0	0	0	0	0	0	1	0
36	1	0	0	0	0	0	0	0	0	0	0	0	0	0	0	0	1	0
Итого, шт	16	2	1	2	0	0	0	0	0	0	0	0	0	0	0	0	21	2
Итого, %	76,2	9,5	4,8	9,5	0,0	0,0	0,0	0,0	0,0	0,0	0,0	0,0	0,0	0	0	0	100	9,5

Порода: Лиственница

Ступени толщины, см	Количество деревьев по категориям состояния, шт.															Всего деревьев по ступеням толщины		
	I	II	III	IV		V		VI			ветровал, бурелом			аврийные деревья			шт.	в т.ч. подлежат
				НЗ	З	НЗ	З	НЗ	З	О	НЗ	З	О	НЗ	З	О		
1	2	3	4	5	6	7	8	9	10	11	12	13	14	15	16	17	18	19
20	1	0	0	0	0	0	0	0	0	0	0	0	0	0	0	0	1	0
24	2	0	0	0	0	0	0	0	0	0	0	0	0	0	0	0	2	0
28	1	0	0	0	0	0	0	0	0	0	0	0	0	0	0	0	1	0
32	1	0	0	0	0	0	0	0	0	0	0	0	0	0	0	0	1	0
36	1	0	0	0	0	0	0	0	0	0	0	0	0	0	0	0	1	0
40	0	0	0	0	0	0	0	1	0	0	0	0	0	0	0	0	1	100
Итого, шт	6	0	0	0	0	0	0	1	0	0	0	0	0	0	0	0	7	1
Итого, %	85,7	0,0	0,0	0,0	0,0	0,0	0,0	14,3	0,0	0,0	0,0	0,0	0,0	0	0	0	100	14,3

Порода: Сосна

Ступени толщины, см	Количество деревьев по категориям состояния, шт.															Всего деревьев по ступеням толщины		
	I	II	III	IV		V		VI			ветровал, бурелом			аврийные деревья			шт.	в т.ч. подлежат
				НЗ	З	НЗ	З	НЗ	З	О	НЗ	З	О	НЗ	З	О		
1	2	3	4	5	6	7	8	9	10	11	12	13	14	15	16	17	18	19
12	1	0	0	0	0	0	0	0	0	0	0	0	0	0	0	0	1	0
40	0	0	0	1	0	0	0	0	0	0	0	0	0	0	0	0	1	0
44	0	1	0	0	0	0	0	0	0	0	0	0	0	0	0	0	1	0
Итого, шт	1	1	0	1	0	0	0	0	0	0	0	0	0	0	0	0	3	1
Итого, %	33,3	33,3	0,1	33,3	0,0	0,0	0,0	0,0	0,0	0,0	0,0	0,0	0,0	0	0	0	100	33,3

Порода: Береза

Ступени толщины, см	Количество деревьев по категориям состояния, шт.															Всего деревьев по ступеням толщины		
	I	II	III	IV		V		VI			ветровал, бурелом			аврийные деревья			шт.	в т.ч. подлежат
				НЗ	З	НЗ	З	НЗ	З	О	НЗ	З	О	НЗ	З	О		
1	2	3	4	5	6	7	8	9	10	11	12	13	14	15	16	17	15	16
12	6	0	1	0	0	0	0	0	0	0	0	0	0	0	0	0	7	0
16	2	0	0	0	0	0	0	0	0	0	0	0	0	0	0	0	2	0
Итого, шт	8	0	1	0	0	0	0	0	0	0	0	0	0	0	0	0	9	0
Итого, %	88,9	0,0	11,1	0,0	0,0	0,0	0,0	0,0	0,0	0,0	0,0	0,0	0,0	0	0	0	100	0,0

ВЕДОМОСТЬ ПЕРЕЧЕТА ДЕРЕВЕВЪЕВ НАЗНАЧЕННЫХ В РУБКУ

ВРЕМЕННАЯ ПРОБНАЯ ПЛОЩАДЬ № 2

Субъект Российской Федерации Республика Хакасия
 Лесничество (лесопарк) Абазинское
 Участковое л-во Абазинское Квартал 105 Выдел 26 Площадь 14,0 га
 Номер очага — Размер пробной площади 0,36 га
 Таксационная характеристика: Состав неоднородный, полнота неравномерная
 Тип леса РТЗМ Состав ЗК4П2Л1Е+ Возраст 140,100,150 Бонитет 3
С+Б
 Полнота 0,5 Запас на га 300,0 куб.м Возобновление: СК5П (25) 2,0м 1,5г.шт/га.
благонадежный
 Целевое назначение лесов: Защитные Эксплуатационные 034 (кедровые леса -10 га)
 Категория защитности: водоохранная зона - 4 га

Время и причина ослабления лесного насаждения:

Околот кедровых деревьев, смолотеч. Стволовые вредители (короед стенограф).

Тип очага вредных организмов: эпизодический, хронический (подчеркнуть)

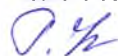
Фаза развития очага вредных организмов: начальная, нарастания численности, собственно вспышка, кризис
(подчеркнуть)

Состояние лесного насаждения, намечаемые мероприятия:

Обследованный лесной участок относится к насаждению с нарушенной устойчивостью, так как значение средневзвешенной категории состояния в целом по насаждению равно 2,3 (для кедра этот показатель составляет - 3,1; для пихты - 1,8; для лиственницы - 1,6; для ели - 2,8). С целью улучшения санитарного состояния насаждения, предотвращения угрозы распространения стволовых вредителей рекомендуется проведение выборочной санитарной рубки.

Исполнитель работ по проведению лесопатологического обследования:

Инженер лесопатолог
Должность


подпись

Нестерова Галина Анатольевна
ФИО

Дата составления документа

20.11.2017 Телефон

8(39047)2-84-14

ВЕДОМОСТЬ ПЕРЕЧЕТА ДЕРЕВЬЕВ

Оборотная сторона формы

Порода: Кедр

Ступени толщины, см	Количество деревьев по категориям состояния, шт.													Всего деревьев по ступеням толщины			
	I	II	III	IV		V		VI			ветровал, бурелом			шт.	в т.ч. подлежат рубке, %		
				НЗ	З	НЗ	З	НЗ	З	О	НЗ	З	О				
1	2	3	4	5	6	7	8	9	10	11	12	13	14			15	16
12	7	0	0	0	0	0	0	0	0	0	0	0	0			7	0
16	4	2	0	2	0	1	0	0	0	0	0	0	0			9	33
20	11	4	0	2	0	1	0	0	0	0	0	0	0			18	17
24	4	3	0	0	1	0	0	0	0	0	0	0	0			8	13
28	2	0	0	0	2	1	0	0	0	1	0	0	0			6	67
32	2	1	1	0	0	0	0	0	0	0	0	0	0			4	0
36	2	0	0	0	0	0	0	0	0	0	0	0	0			2	0
40	1	1	0	1	1	0	0	0	0	0	0	0	0			4	50
44	0	1	1	0	0	0	0	0	0	1	0	0	0			3	33
48	0	0	0	0	0	0	1	0	0	0	0	0	0			1	100
Итого, шт	33	12	2	5	4	3	1	0	0	2	0	0	0			62	15
Итого, %	53,2	19,4	3,2	8,1	6,5	4,8	1,6	0,0	0,0	3,2	0,0	0,0	0,0			100	24,2

Порода: Пихта

Ступени толщины, см	Количество деревьев по категориям состояния, шт.																Всего деревьев по ступеням толщины	
	I	II	III	IV		V		VI			ветровал, бурелом			аврийные деревья			шт.	в т.ч. подлежат рубке, %
				НЗ	З	НЗ	З	НЗ	З	О	НЗ	З	О	НЗ	З	О		
1	2	3	4	5	6	7	8	9	10	11	12	13	14	15	16	17	18	19
12	10	1	1	0	0	0	0	0	0	0	0	0	0	0	0	0	12	0
16	12	2	3	0	0	2	0	0	0	0	0	0	0	0	0	0	19	11
20	11	7	0	0	0	2	0	0	0	0	0	0	0	0	0	0	20	10
24	6	6	1	1	0	0	0	0	0	0	0	0	0	0	0	0	14	7
28	3	2	1	1	0	0	0	0	0	0	0	0	0	0	0	0	7	14
32	2	2	1	0	0	0	0	0	0	0	0	0	0	0	0	0	5	0
Итого, шт	44	20	7	2	0	4	0	0	0	0	0	0	0	0	0	0	77	6
Итого, %	57,1	26,0	9,1	2,6	0,0	5,2	0,0	0,0	0,0	0,0	0,0	0,0	0,0	0	0	0	100	7,8

Порода: Лиственница

Ступени толщины, см	Количество деревьев по категориям состояния, шт.													Всего деревьев по ступеням толщины			
	I	II	III	IV		V		VI			ветровал, бурелом			шт.	в т.ч. подлежат рубке, %		
				НЗ	З	НЗ	З	НЗ	З	О	НЗ	З	О				
1	2	3	4	5	6	7	8	9	10	11	12	13	14			15	16
24	1	0	0	0	0	1	0	0	0	0	0	0	0			2	50
28	1	0	0	0	0	0	0	0	0	0	0	0	0			1	0
36	3	3	0	0	0	0	0	0	0	0	0	0	0			6	0
40	3	2	0	0	0	0	0	0	0	0	0	0	0			5	0
44	2	1	0	0	0	0	0	0	0	0	0	0	0			3	0
48	2	2	0	0	0	0	0	0	0	0	0	0	0			4	0
52	1	1	0	0	0	0	0	0	0	0	0	0	0			2	0
Итого, шт	13	9	0	0	0	1	0	0	0	0	0	0	0			23	1
Итого, %	56,5	39,1	0,1	0,0	0,0	4,3	0,0	0,0	0,0	0,0	0,0	0,0	0,0			100	4,3

Порода: Ель

Ступени толщины, см	Количество деревьев по категориям состояния, шт.													Всего деревьев по ступеням толщины			
	I	II	III	IV		V		VI			ветровал, бурелом			шт.	в т.ч. подлежат		
				НЗ	З	НЗ	З	НЗ	З	О	НЗ	З	О				
1	2	3	4	5	6	7	8	9	10	11	12	13	14			15	16
28	0	1	0	0	0	0	0	0	0	0	0	0	0			1	0
32	1	0	0	0	0	0	0	0	0	0	0	0	0			1	0
36	1	0	0	0	0	1	0	0	0	0	0	0	0			2	50
40	1	0	0	0	0	0	0	0	0	0	0	0	0			1	0
44	0	0	0	0	0	0	0	1	0	0	0	0	0			1	100
Итого, шт	3	1	0	0	0	1	0	1	0	0	0	0	0			6	2
Итого, %	50,0	16,7	-0,1	0,0	0,0	16,7	0,0	16,7	0,0	0,0	0,0	0,0	0,0			100	33,4

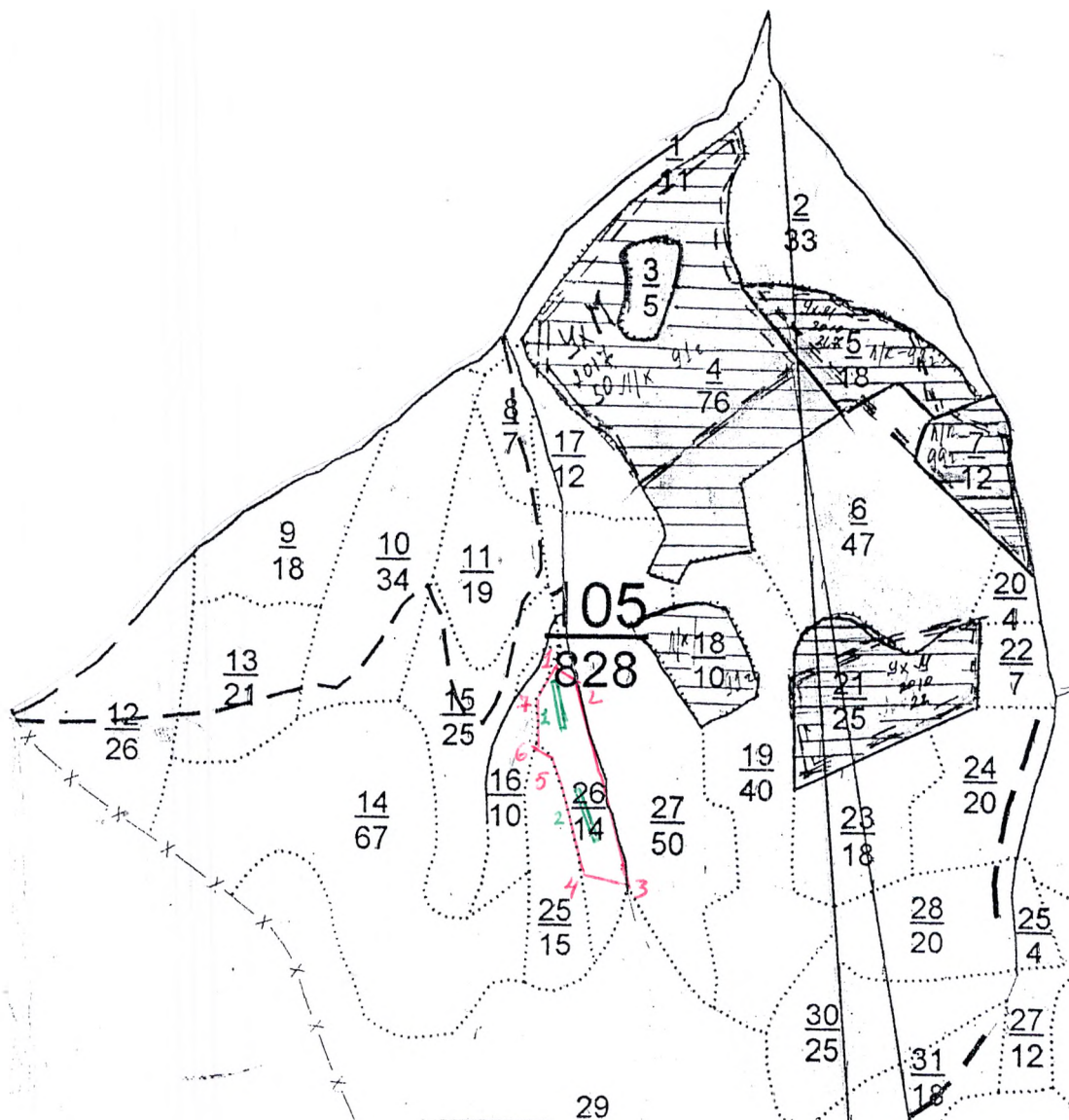
Порода: Сосна

Ступени толщины, см	Количество деревьев по категориям состояния, шт.																Всего деревьев по ступеням толщины	
	I	II	III	IV		V		VI			ветровал, бурелом			аврийные деревья			шт.	в т.ч. подлежат
				НЗ	З	НЗ	З	НЗ	З	О	НЗ	З	О	НЗ	З	О		
1	2	3	4	5	6	7	8	9	10	11	12	13	14	15	16	17	18	19
28	1	0	0	0	0	0	0	0	0	0	0	0	0	0	0	0	1	0
52	1	0	0	0	0	0	0	0	0	0	0	0	0	0	0	0	1	0
Итого, шт	2	0	0	0	0	0	0	0	0	0	0	0	0	0	0	0	2	0
Итого, %	100,0	0,0	0,0	0,0	0,0	0,0	0,0	0,0	0,0	0,0	0,0	0,0	0,0	0	0	0	100	0,0

Порода: Береза

Ступени толщины, см	Количество деревьев по категориям состояния, шт.																Всего деревьев по ступеням толщины	
	I	II	III	IV		V		VI			ветровал, бурелом			аврийные деревья			шт.	в т.ч. подлежат
				НЗ	З	НЗ	З	НЗ	З	О	НЗ	З	О	НЗ	З	О		
1	2	3	4	5	6	7	8	9	10	11	12	13	14	15	16	17	18	19
20	1	0	0	0	0	0	0	0	0	0	0	0	0	0	0	0	1	0
Итого, шт	1	0	0	0	0	0	0	0	0	0	0	0	0	0	0	0	1	0
Итого, %	100,0	0,0	0,0	0,0	0,0	0,0	0,0	0,0	0,0	0,0	0,0	0,0	0,0	0	0	0	100	0,0

Абрис участка
к акту лесопатологического обследования
в кв. 105 выдела 26 Абазинского участкового лесничества Абазинского лесничества
 М 1:10000



Номер выдела	Ленты (круговой площадки) перечёта				
	№ ленты площадки	длина, м	ширина, м	радиус, м	площадь, га
26	1	170	20	-	0,34
	2	180	20	-	0,36

Номера точек	Координаты		Румбы линий	Длина, м
1	52.18.051	90.01.047	ЮВ-69	102
2	52.18.035	90.01.135	ЮВ-18	693
3	52.17.676	90.01.270	СЗ-84	150
4	52.17.691	90.01.141	СЗ-20	376
5	52.17.884	90.01.055	СЗ-47	97
6	52.17.924	90.00.999	СВ-4	117
7	52.17.984	90.01.017	СВ-12	148

Условные обозначения:

- ▭ - границы отведенного участка
- ▭ - ВПП

Исполнитель работ по проведению лесопатологических обследований:
 Инженер лесопатолог Нестерова Галина Анатольевна
 Дата составления документа 20.11.2017 Телефон 8(39047)2-84-14