

к приказу Минприроды России  
от 16.09.2016 № 480  
Форма

УТВЕРЖДАЮ:  
Министр  
природных ресурсов и  
экологии Республики Хакасии

Соколов Ю.В. 

Дата 07.12 2017г.

**Акт**

**лесопатологического обследования № 248**

лесных насаждений Саяногорское лесничества (лесопарка)

Республики Хакасии (субъект Российской Федерации)

Способ лесопатологического обследования: 1. Визуальный   
2. Инструментальный

**Место проведения**

Участковое лесничество	Урочище (дача)	Квартал (кварталы)	Выдел (выделы)	Площадь, га
Карловское		53	21	59

Лесопатологическое обследование проведено на общей площади **59** га

## 2. Инструментальное обследование лесного участка.

2.1 Фактическая таксационная характеристика лесного насаждения соответствует (не соответствует) (нужное подчеркнуть) таксационному описанию.

Причины несоответствия:

2.2 Состояние насаждений: **с нарушенной устойчивостью**  **с утраченной устойчивостью**

причины повреждения:

**Стволовые вредители (300)**

**Ржавчинный рак пихты (374)**

Заселено (отработано) стволовыми вредителями:

Вид вредителя	Порода	Встречаемость (% заселенных деревьев)	Степень заселения лесного насаждения (слабая, средняя, сильная)
Черный пихтовый усач	К	9	

Поражено болезнями:

Вид болезни	Порода	Встречаемость (% поражённых деревьев)	Степень поражения лесного насаждения (слабая, средняя, сильная)
Ржавчинный рак пихты (374)	П	7,4	

2.3 Выборке подлежит в **70,06 %** деревьев от запаса.

В том числе:

ослабленных \_\_\_\_\_% (причины назначения) \_\_\_\_\_

сильно ослабленных \_\_\_\_\_% (причины назначения) \_\_\_\_\_

усыхающих 11,42 % (заселено стволовыми вредителями, поражено болезнями);

**свежего сухостоя** 1,87 % (заселено стволовыми вредителями).

в том числе:

свежего ветровала 0%;

свежего бурелома 0%;

**старого сухостоя** 56,78 %,

в том числе:

старого ветровала 0%;

старого бурелома 22,93 %;

аварийных \_\_\_\_\_%.

2.4 Полнота лесного насаждения после уборки деревьев, подлежащих рубке, составит **0,18**.

Критическая полнота для данной категории лесных насаждений составляет: **не лимитируется.**

## ЗАКЛЮЧЕНИЕ

С целью предотвращения негативных процессов или снижения ущерба от их воздействия назначено:

Участковое Лесничество	Урочище (дача)	Квартал	Выдел	Площадь выдела, га	Вид мероприятия	Площадь мероприятия, га	Порода	Запас на выдел, куб.м	Крайние сроки проведения
Карловское		53	21	59	ВСП	45.1	К	9484.5	2018

Ведомость перечета деревьев, назначенных в рубку, и абрис лесного участка прилагаются (приложение 2и3 к Акту).

Меры по обеспечению возобновления: **Содействие естественному возобновлению путем сохранения подроста.**

Мероприятия, необходимые для предупреждения повреждения или поражения смежных насаждений: **сбор порубочных остатков с последующим сжиганием в не пожароопасный период, в смежных насаждениях осуществлять ежегодный надзор за санитарным состоянием.**

Сведения для расчета степени повреждения:

год образования старого сухостоя:

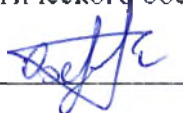
основная причина повреждения древесины: **Стволовые вредители (300)  
Ржавчинный рак пихты (374)**

Дата проведения обследований 01.11. 2017г.

Исполнитель работ по проведению лесопатологического обследования:

Охримов Егор Анатольевич

Подпись



Результаты проведения лесопатологического обследования лесных насаждений за май 2017г.

(месяц)

Субъект Российской Федерации

Республика Хакасия

Лесничество (лесопарк)

Саяногорское

Участковое лесничество

Карловское

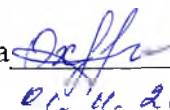
Урочище (лесная дача)

1	2	3	4	5	6	7	Таксационная характеристика лесного насаждения									Распределение деревьев по категориям состояния, % от запаса												Назначенные мероприятия							
Номер квартала	Номер выдела	Площадь выдела, га	Целевое назначение лесов	Категория защитных лесов	Номер лесопатологического выдела	Площадь лесопатологического выдела, га	состав	порода	возраст	средняя высота, м	средний диаметр, см	тип леса	полнота	бонитет	запас, куб/га	Число деревьев на пробе, шт.	без признаков ослабления	ослабленные	сильно ослабленные	усыхающие	свежий сухостой	старый сухостой	свежий ветровал	старый ветровал	свежий бурелом	старый бурелом	аварийные деревья	Признаки повреждения деревьев	Доля поврежденных деревьев, %	Причина ослабления, повреждения	Подлежит рубке, %	Вид	Площадь, га		
53	21	59	3	Целевые (Орехопромысловые)	1	45,1	8	К	260	22	44	БЧ	0,6	4	300	112	0,00	3,85	17,86	8,95	2,33	42,31	0,00	0,00	0,00	24,70		610	67,01	300	78,29	ВСП	45,1		
			водоохранный зона				2	П	150	18	20					132	11,96	26,56	24,32	21,31	0,00	0,00	0,00	0,00	15,85		808	37,16	374	37,16					
																244	2,39	8,39	19,15	11,42	1,87	33,85	0,00	0,00	0,00	22,93					70,1				

Показатели, не соответствующие таксационному описанию отмечаются «\*».

Исполнитель работ по проведению лесопатологического обследования:

Охримов Егор Анатольевич

Подпись 01.11.2017 Дата составления документа

Телефон 89232830524

01.11.2017

**Ведомость перечета деревьев назначенных в рубку**

**ВРЕМЕННАЯ ПРОБНАЯ ПЛОЩАДЬ №1**

Субъект Российской Федерации: **Республика Хакасия**

Лесничество (лесопарк): **Саяногорское. Квартал 53. Выдел 21.**

Площадь: **59 га**

Номер очага вредных организмов \_\_\_\_\_ Размер пробной площади **0,8 га.**

Таксационная характеристика:

Целевое назначение лесов **защитные;**

Категория защитных лесов:

водоохранная зона – 1,65 га;

ценные (орехо-промысловые) – 57,35.

Тип леса: **БЧ**; Состав **8К2П**; Возраст **260**; Бонитет **4**;

Полнота **0,6**; Запас на 1 га **260 м<sup>3</sup>**; Возобновление: **нет**

Время и причина ослабления насаждения: **2008 г., Стволовые вредители (300)**

**Ржавчинный рак пихты (374)**

Тип очага: эпизодический, хронический (подчеркнуть)

Фаза развития очага: начальная, нарастания численности, собственно вспышка, кризис(подчеркнуть) **Стволовые вредители (300)**

**Ржавчинный рак пихты (374)**

Состояние лесного насаждения, намечаемые мероприятия:

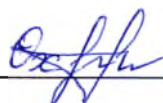
**Значение средневзвешенной категории состояния в целом по насаждению равно 3,7 (для кедра этот показатель 4,4; пихта 3). Основными причинами ослабления являются: Стволовые вредители (300), Ржавчинный рак пихты (374).**

**В целях предотвращения распространения вредных организмов в смежные насаждения, рекомендуется провести выборочную санитарную рубку.**

Исполнитель работ по проведению лесопатологического обследования:

**Охримов Егор Анатольевич**

Подпись \_\_\_\_\_



## ВЕДОМОСТЬ ПЕРЕЧЁТА ДЕРЕВЬЕВ

Порода: Кедр

Ступени толщины, см	Количество деревьев по категориям. шт.																Всего деревьев по ступеням толщины	
	I	II	III	IV		V		VI			ветровал. бурелом			аварийные деревья			шт.	в том числе подле- жат рубке, %
				НЗ	З	НЗ	З	НЗ	З	О	НЗ	З	О	НЗ	З	О		
1	2	3	4	5	6	7	8	9	10	11	12	13	14	15	16	17	18	19
8																		
12																		
16																		
20																		
24																		
28																		
32	0	0	2	0	0	0	0	0	0	2	0	0	0	0	0	0	4	50
36	0	0	2	0	3	0	0	0	0	2	0	0	0	0	0	0	8	75
40	0	0	2	0	2	0	0	0	0	2	0	0	5	0	0	0	11	82
44	0	2	2	0	0	0	0	0	0	0	0	0	3	0	0	0	7	43
48	0	0	0	0	0	0	2	0	0	0	0	0	2	0	0	0	4	100
52	0	0	0	0	0	0	0	0	0	0	0	0	0	0	0	0	0	0
56	0	0	0	0	1	0	0	0	0	0	0	0	5	0	0	0	6	100
60	0	4	0	0	0	0	0	0	0	5	0	0	6	0	0	0	15	73
64	0	0	2	0	0	0	0	0	0	0	0	0	0	0	0	0	2	0
68	0	0	2	0	0	0	0	0	0	0	0	0	0	0	0	0	2	0
72	0	0	2	0	0	0	0	0	0	2	0	0	0	0	0	0	4	50
76	0	0	0	0	0	0	0	0	0	6	0	0	5	0	0	0	11	100
80	0	0	7	0	5	0	1	0	0	20	0	0	5	0	0	0	38	82
Итого, %	0.0	5.4	18.8	0.0	9.8	0.0	2.7	0.0	0.0	35.7	0.0	0.0	27.7	0.0	0.0	0.0	100.0	75.9

## ВЕДОМОСТЬ ПЕРЕЧЁТА ДЕРЕВЬЕВ

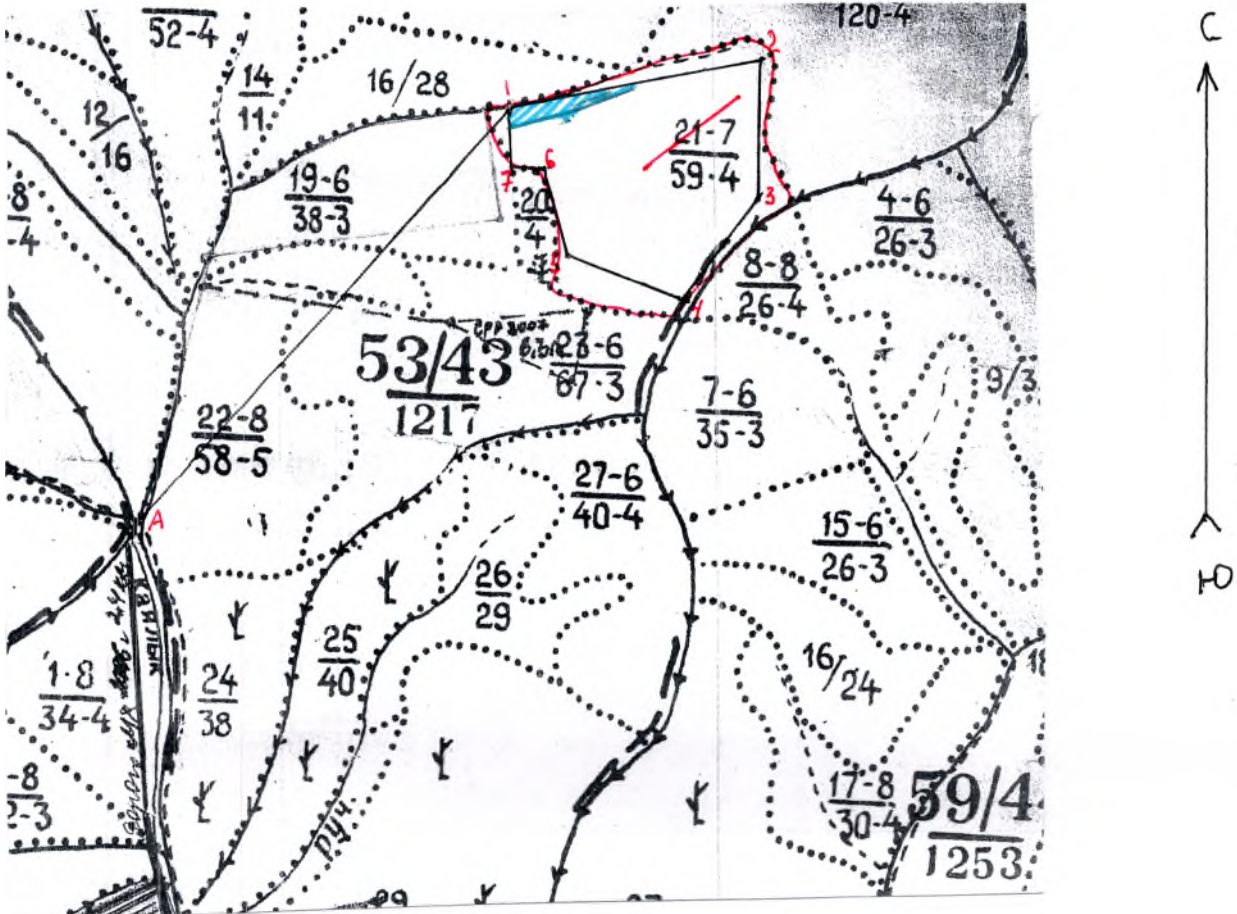
Порода: Пихта

Ступени толщины, см	Количество деревьев по категориям, шт.																Всего деревьев по ступеням толщины		
	I	II	III	IV		V		VI			ветровал, бурелом			аварийные деревья			шт.	в том числе подле- жат рубке. %	
				НЗ	З	НЗ	З	НЗ	З	О	НЗ	З	О	НЗ	З	О			
1	2	3	4	5	6	7	8	9	10	11	12	13	14	15	16	17	18	19	
8																			
12																			
16	0	0	4	2	0	0	0	0	0	0	0	0	0	0	0	0	6	33.33	
20	10	15	8	7	0	0	0	0	0	0	0	0	6	0	0	0	46	28.26	
24	4	0	8	5	0	0	0	0	0	0	0	0	2	0	0	0	19	36.84	
28	2	0	0	2	0	0	0	0	0	0	0	0	4	0	0	0	8	75.00	
32	2	8	2	4	0	0	0	0	0	0	0	0	2	0	0	0	18	33.33	
36	2	5	5	8	0	0	0	0	0	0	0	0	6	0	0	0	26	53.85	
40	0	2	5	0	0	0	0	0	0	0	0	0	0	0	0	0	7	0.00	
44	0	2	0	0	0	0	0	0	0	0	0	0	0	0	0	0	2	0.00	
48																			
52																			
56																			
60																			
Итого, %	15.2	24.2	24.2	21.2	0.0	0.0	0.0	0.0	0.0	0.0	0.0	0.0	15.2	0.0	0.0	0.0	100.0	36.4	



Абрис участка

М 1:10000



N выдела	Ленты (круговой площадки) перечета				
	N ленты (площадки)	длина, м	ширина, м	радиус, м	площадь, га
21		398	20		0,8

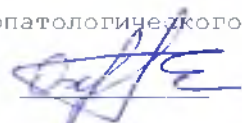


Номера точек	Координаты	Румбы линий	Длина, м
A-1	N 52°40.351' E 091°06.796 – N 52°41.125' E 091°07.747	СВ - 37	1850
1-2	N 52°41.125' E 091°07.747 - N 52°41.250' E 091°08.460	СВ - 74	835
2-3	N 52°41.250' E 091°08.460 – N 52°41.001' E 091°08.498	ЮВ - 5	464
3-4	N 52°41.001' E 091°08.498 – N 52°40.814' E 091°08.306	ЮЗ - 32	409
4-5	N 52°40.814' E 091°08.306 – N 52°40.869' E 091°07.961	СЗ - 75	401
5-6	N 52°40.869' E 091°07.961 – N 52°41.017' E 091°07.895	СЗ - 25	285
6-7	N 52°41.017' E 091°07.895 – N 52°41.013' E 091°07.798	ЮЗ - 86	109
7-1	N 52°41.013' E 091°07.798 – N 52°41.125' E 091°07.74	СЗ - 2	216

Условные обозначения: *○* - обмеруемый угол точки, *A-1* - привязка  
*—* - временная пробная площадка, *▨* - водоохранная зона

Исполнитель работ по проведению лесопатологического исследования:

ФИО Охримов Егор Анатольевич Подпись



Дата составления документа 01.11.2017

Телефон 89232830524