

к приказу Минприроды России
от 16.09.2016 № 480
Форма

УТВЕРЖДАЮ:
Министр
природных ресурсов и
экологии Республики Хакасии

Соколов Ю.В. 

Дата 07.12 2017г.

Акт

лесопатологического обследования № 242

лесных насаждений Саяногорское лесничества (лесопарка)

Республики Хакасии (субъект Российской Федерации)

Способ лесопатологического обследования: 1. Визуальный
2. Инструментальный

Место проведения

Участковое лесничество	Урочище (дача)	Квартал (кварталы)	Выдел (выделы)	Площадь, га
Карловское		53	19	38

Лесопатологическое обследование проведено на общей площади **38** га

2. Инструментальное обследование лесного участка.

2.1 Фактическая таксационная характеристика лесного насаждения соответствует (не соответствует) (нужное подчеркнуть) таксационному описанию.

Причины несоответствия:

2.2 Состояние насаждений: **с нарушенной устойчивостью**
с утраченной устойчивостью

причины повреждения:

Стволовые вредители (300)

Ржавчинный рак пихты (374)

Заселено (отработано) стволовыми вредителями:

Вид вредителя	Порода	Встречаемость (% заселенных деревьев)	Степень заселения лесного насаждения (слабая, средняя, сильная)
Черный пихтовый усач	К	1,3	

Поражено болезнями:

Вид болезни	Порода	Встречаемость (% поражённых деревьев)	Степень поражения лесного насаждения (слабая, средняя, сильная)
Ржавчинный рак пихты (374)	П	16,16	

2.3 Выборке подлежит в **57,38 %** деревьев от запаса.

В том числе:

ослабленных _____ % (причины назначения) _____;

сильно ослабленных _____ % (причины назначения) _____;

усыхающих 5,43 % (заселено стволовыми вредителями, поражено болезнями);

свежего сухостоя 0 % (заселено стволовыми вредителями).

в том числе:

свежего ветровала 0%;

свежего бурелома 0%;

старого сухостоя 51,95 %.

в том числе:

старого ветровала 0%;

старого бурелома 7,83 %;

аварийных _____ %.

2.4 Полнота лесного насаждения после уборки деревьев, подлежащих рубке, составит **0,21**.

Критическая полнота для данной категории лесных насаждений составляет: **не лимитируется.**

ЗАКЛЮЧЕНИЕ

С целью предотвращения негативных процессов или снижения ущерба от их воздействия назначено:

Участковое Лесничество	Урочище (дача)	Квартал	Выдел	Площадь выдела, га	Вид мероприятия	Площадь мероприятия, га	Порода	Запас на выдел, куб.м	Крайние сроки проведения
Карловское		53	19	38	ВСП	28.6	К	4103.6	2018

Ведомость перечета деревьев, назначенных в рубку, и абрис лесного участка прилагаются (приложение 2и3 к Акту).

Меры по обеспечению возобновления: **Содействие естественному возобновлению путем сохранения подроста.**

Мероприятия, необходимые для предупреждения повреждения или поражения смежных насаждений: **сбор порубочных остатков с последующим сжиганием в не пожароопасный период, в смежных насаждениях осуществлять ежегодный надзор за санитарным состоянием.**

Сведения для расчета степени повреждения:

год образования старого сухостоя:

основная причина повреждения древесины: **Стволовые вредители (300)
Ржавчинный рак пихты (374)**

Дата проведения обследований 01.11. 2017г.

Исполнитель работ по проведению лесопатологического обследования:

Охримов Егор Анатольевич

Подпись

Результаты проведения лесопатологического обследования лесных насаждений за май 2017г.

(месяц)

Субъект Российской Федерации Республика Хакасия
Участковое лесничество Карловское

Лесничество (лесопарк) Саяногорское
Урочище (лесная дача)

Саяногорское

1	2	3	4	5	6	7	Таксационная характеристика лесного насаждения										17	Распределение деревьев по категориям состояния, % от запаса											29	30	31	32	Назначенные мероприятия								
							8	9	10	11	12	13	14	15	16	18		19	20	21	22	23	24	25	26	27	28	33					34								
53	19	38	3	Ценные (Орнкопромысловые)	19	28,6	+	5	К	220	24	44	БР	0,5	3	250	137	110	110	0,00	0,26	1,13	1,30	0,00	81,65	0,00	0,00	0,00	0,00	15,66		808	610	16,16	97,31	374	300	16,16	98,61	ВСП	28,6
				Водоохранная зона			Б	5	П	130	19	22					27	137	19,67	4,92	18,03	5,43	0,00	44,12	0,00	0,00	0,00	7,83													

Показатели, не соответствующие таксационному описанию отмечаются «*».
Исполнитель работ по проведению лесопатологического обследования:

Охримов Егор Анатольевич

Подпись 

Дата составления документа 09.11.2017

Телефон 89232830524

Ведомость перечета деревьев назначенных в рубку

ВРЕМЕННАЯ ПРОБНАЯ ПЛОЩАДЬ №1

Субъект Российской Федерации: **Республика Хакасия**

Лесничество (лесопарк): **Саяногорское. Квартал 53. Выдел 19.**

Площадь: **38 га**

Номер очага вредных организмов _____ Размер пробной площади **0,5 га.**

Таксационная характеристика:

Целевое назначение лесов **защитные;**

Категория защитных лесов:

водоохранная зона – 1,05 га;

ценные (орехо-промысловые) - 36,95 га .

Тип леса: **БР; Состав 5К5П; Возраст 250; Бонитет 3;**

Полнота **0,5; Запас на 1 га 250 м³; Возобновление: нет**

Время и причина ослабления насаждения: **2008 г., Стволовые вредители (300)
Ржавчинный рак пихты (374)**

Тип очага: эпизодический, хронический (подчеркнуть)

Фаза развития очага: начальная, нарастания численности, собственно вспышка, кризис(подчеркнуть) **Стволовые вредители (300)
Ржавчинный рак пихты (374)**

Ржавчинный рак пихты (374)

Состояние лесного насаждения, намечаемые мероприятия:

Значение средневзвешенной категории состояния в целом по насаждению равно 3,6 (для кедра этот показатель 4,9; пихта 2,3). Основными причинами ослабления являются: Стволовые вредители (300), Ржавчинный рак пихты (374).

В целях предотвращения распространения вредных организмов в смежные насаждения, рекомендуется провести выборочную санитарную рубку.

Исполнитель работ по проведению лесопатологического обследования:

Охримов Егор Анатольевич

Подпись _____



ВЕДОМОСТЬ ПЕРЕЧЁТА ДЕРЕВЬЕВ

Порода: Кедр

Ступень толщины, см	Количество деревьев по категориям. шт.																Всего деревьев по ступеням толщины	
	I	II	III	IV		V		VI			ветровал, бурелом			аварийные деревья			шт.	в том числе подле- жат рубке. %
				НЗ	З	НЗ	З	НЗ	З	О	НЗ	З	О	НЗ	З	О		
1	2	3	4	5	6	7	8	9	10	11	12	13	14	15	16	17	18	19
8	0	0	0	0	0	0	0	0	0	0	0	0	0	0	0	0	0	0
12	0	0	0	0	0	0	0	0	0	0	0	0	0	0	0	0	0	0
16	0	0	0	0	0	0	0	0	0	0	0	0	0	0	0	0	0	0
20	0	3	0	0	3	0	0	0	0	3	0	0	0	0	0	0	9	67
24	0	0	0	0	0	0	0	0	0	0	0	0	0	0	0	0	0	0
28	0	0	0	0	0	0	0	0	0	0	0	0	0	0	0	0	0	0
32	0	0	0	0	0	0	0	0	0	0	0	0	3	0	0	0	3	100
36	0	0	0	0	0	0	0	0	0	0	0	0	0	0	0	0	0	0
40	0	0	0	0	3	0	0	0	0	10	0	0	3	0	0	0	16	100
44	0	0	0	0	0	0	0	0	0	8	0	0	0	0	0	0	8	100
48	0	0	0	0	0	0	0	0	0	3	0	0	0	0	0	0	3	100
52	0	0	0	0	0	0	0	0	0	3	0	0	0	0	0	0	3	100
56	0	0	0	0	0	0	0	0	0	0	0	0	0	0	0	0	0	0
60	0	0	0	0	0	0	0	0	0	0	0	0	3	0	0	0	3	100
64	0	0	0	0	0	0	0	0	0	5	0	0	0	0	0	0	5	100
68	0	0	0	0	0	0	0	0	0	3	0	0	0	0	0	0	3	100
72	0	0	1	0	0	0	0	0	0	3	0	0	3	0	0	0	7	86
76	0	0	0	0	0	0	0	0	0	0	0	0	0	0	0	0	0	0
80	0	0	0	0	0	0	0	0	0	44	0	0	6	0	0	0	50	100
Итого, %	0,0	2,7	0,9	0,0	5,5	0,0	0,0	0,0	0,0	74,5	0,0	0,0	16,4	0,0	0,0	0,0	100,0	96,4

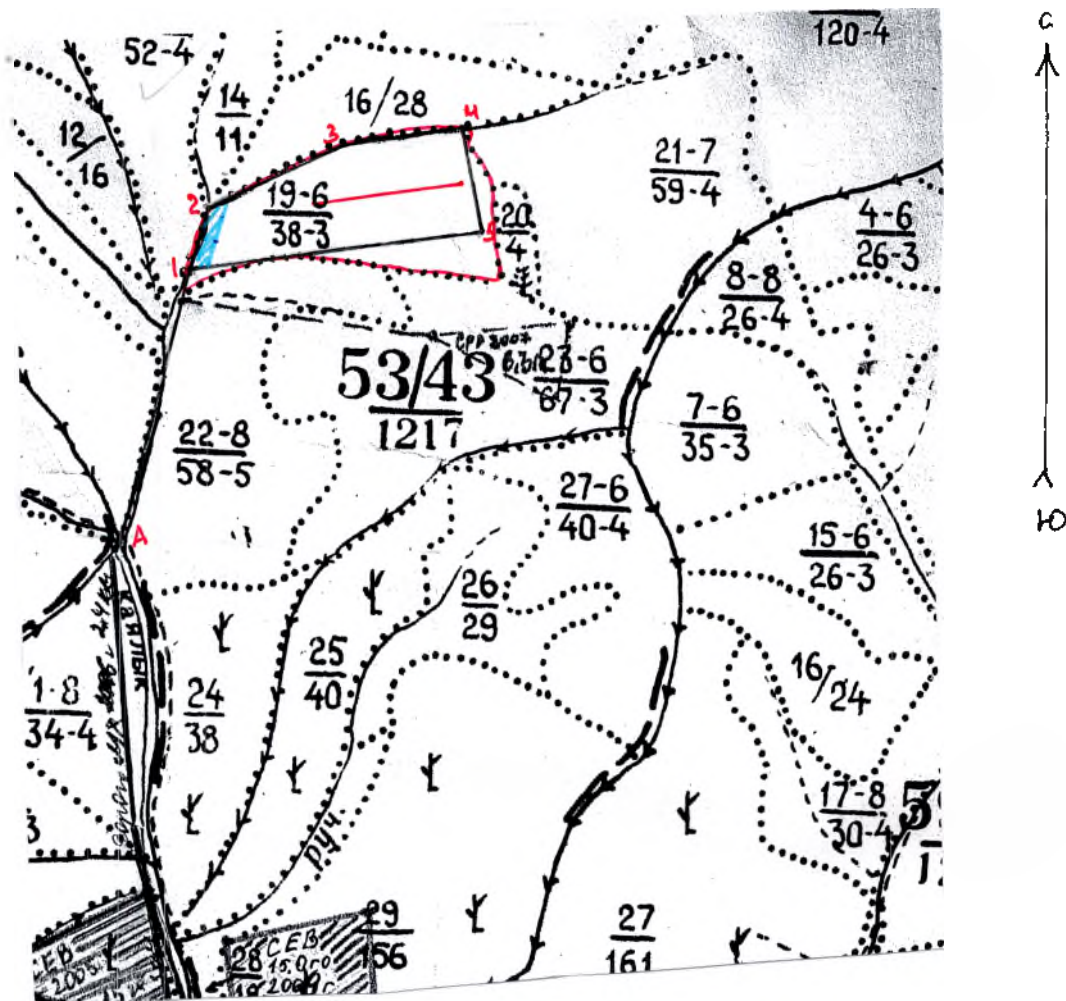
ВЕДОМОСТЬ ПЕРЕЧЁТА ДЕРЕВЬЕВ

Порода: Пихта

Ступень толщины, см	Количество деревьев по категориям, шт.																Всего деревьев по ступеням толщины		
	I	II	III	IV		V		VI			ветровал. бурелом			аварийные деревья			шт.	в том числе подле- жат рубке. %	
				НЗ	З	НЗ	З	НЗ	З	О	НЗ	З	О	НЗ	З	О			
1	2	3	4	5	6	7	8	9	10	11	12	13	14	15	16	17	18	19	
8																			
12																			
16																			
20	5	0	3	0	0	0	0	0	0	3	0	0	0	0	0	0	11	27,27	
24	0	3	0	0	3	0	0	0	0	0	0	0	0	0	0	0	6	50,00	
28	0	0	0	0	0	0	0	0	0	0	0	0	0	0	0	0	0	0	
32	5	0	5	0	0	0	0	0	0	0	0	0	0	0	0	0	10	0,00	
36																			
40																			
44																			
48																			
52																			
56																			
60																			
Итого, %	37,0	11,1	29,6	0,0	11,1	0,0	0,0	0,0	0,0	11,1	0,0	0,0	0,0	0,0	0,0	0,0	100,0	22,2	




Абрис участка

1:10000




N выдела	Ленты (круговой площадки) перечета				
	N ленты (площадки)	длина, м	ширина, м	радиус, м	площадь, га
19		498	20		0.5

Номера точек	Координаты	Румбы линий	Длина, м
A-1	N 52°40.351' E 091°06.796' – N 52°40.834' E 091°06.979'	СВ - 9	919
1-2	N 52°40.834' E 091°06.979' – N 52°40.945' E 091°07.016'	СВ - 12	210
2-3	N 52°40.945' E 091°07.016' – N 52°41.070' E 091°07.374'	СВ - 60	465
3-4	N 52°41.070' E 091°07.374' – N 52°41.125' E 091°07.347'	СВ - 76	431
4-5	N 52°41.125' E 091°07.347' – N 52°40.932' E 091°07.831'	ЮВ - 15	370
5-1	N 52°40.932' E 091°07.831' – N 52°40.834' E 091°06.979'	ЮЗ - 79	976

Условные обозначения:  - обследуемый участок, A-1 - привязка
 - временная прокладка кювета,  - водоохранная зона

Исполнитель работ по проведению лесопатологического исследования:

Ф.И.О. Охримов Егор Анатольевич Подпись



Дата составления документа 01.11.2017 Телефон 89232830524