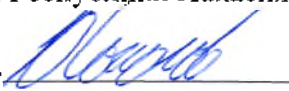


УТВЕРЖДАЮ:
Министр природных ресурсов
и экологии Республики Хакасия
Соколов Ю.В. 
Дата 29.11 2017г.

Акт

лесопатологического обследования № 239

лесных насаждений Копьевского лесничества (лесопарка)

Республики Хакасии (субъект Российской Федерации)

Способ лесопатологического обследования: 1. Визуальный
2. Инструментальный

Место проведения

Участковое лесничество	Урочище (дача)	Квартал (кварталы)	Выдел(выделы)	Площадь, га
Хуторское		33	74	13,0

Лесопатологическое обследование проведено на общей площади 13,0га

2. Инструментальное обследование лесного участка.

2.1 Фактическая таксационная характеристика лесного насаждения соответствует (не соответствует) (нужное подчеркнуть) таксационному описанию. Причины несоответствия: несоответствие фактических таксационных показателей (породного состава, полноты и запаса) имеющемуся таксационному описанию.

Ведомость лесных участков с выявленными несоответствиями таксационным описаниям приведена в приложении I к Акту.

2.2 Состояние насаждений: **с нарушенной устойчивостью** **с утраченной устойчивостью**

причины повреждения: **поражение лиственницы еловой губкой, заселение пихты ЧПУ**
Заселено (отработано) стволовыми вредителями:

Вид вредителя	Порода	Встречаемость (%заселенных деревьев)	Степень заселения лесного насаждения (слабая, средняя, сильная)
Усач плоский фиолетовый	Л	10,3(отработано)	-
Усач чёрный еловый большой	П	16,1 (заселено)	-

Повреждено огнём:

Вид пожара	Порода	Состояние корневых лап		Состояние корневой шейки		Подсушивание луба	
		процент повреждённых огнём корней	процент деревьев с данным повреждением	Ожог корневой шейки по окружности(1/4; 2/4;3/4;более 3/4)	процент деревьев с данным повреждением	по окружности (1/4;2/4; 3/4;более 3/4)	процент деревьев с данным повреждением

Поражено болезнями:

Вид болезни	Порода	Встречаемость (% поражённых деревьев)	Степень поражения лесного насаждения (слабая, средняя, сильная)
Еловая губка	Ли	9,5	-

2.3 Выборке подлежит **24,8%** деревьев от запаса,

В том числе:

ослабленных _____ %(причины назначения) _____ ;

сильно ослабленных _____ %(причины назначения) _____ ;

усыхающих **14,2%**(деревья хвойных пород 4-й кат. сост.; поселения ствол. вред. более 1/2окр. ствола, наличие явных признаков гнилсй);

свежего сухостоя **3,3%**,

в том числе:

свежего ветровала **0,8%**,

свежего бурелома _____ %;

старого сухостоя **7,3%**,

в том числе:

старого ветровала 0,5%,
старого бурелома _____%;
аварийных _____%.

2.4 Полнота лесного насаждения после уборки деревьев, подлежащих рубке, составит: **0,8**
Критическая полнота для данной категории лесных насаждений составляет: **не лимитируется**

ЗАКЛЮЧЕНИЕ

С целью предотвращения негативных процессов или снижения ущерба от их воздействия назначено:

Участковое лесничество	Урочище (дача)	Квартал	Выдел	Площадь выдела, га	Вид мероприятия	Площадь мероприятия, га	Порода	Запас на выдел, куб.м	Крайние сроки проведения
Хуторское		33ч.	74	13,0	ВСП	3,2	Л	357	2020

Ведомость перечета деревьев, назначенных в рубку, и абрис лесного участка прилагаются (приложение 2и3 к Акту).

Меры по обеспечению возобновления: **содействие естественному возобновлению путём сохранения подроста.**

Мероприятия, необходимые для предупреждения повреждения или поражения смежных насаждений: **сбор порубочных остатков с последующим сжиганием в непожароопасный период, в смежных насаждениях осуществлять надзор за распространением вредителей и болезней.**

Сведения для расчета степени повреждения:

год образования старого сухостоя **2016**

основная причина повреждения древесины **стволовые гнили**

Дата проведения обследований 04.09. 2017г.

Исполнитель работ по проведению лесопатологического обследования:

Григорьев Алексей Геннадьевич

Подпись



Ведомость лесных участков с выявленными несоответствиями таксационным описаниям

Источник данных	Год проведения лесоустройства	Номер квартала	Номер выдела	Площадь выдела, га	Целевое назначение лесов	Категория защитных лесов	Номер лесопатологического выдела	Площадь лесопатологического выдела, га	Таксационная характеристика								Заложено пробных площадей			
									состав	порода	возраст, лет	средняя высота, м	средний диаметр, см	тип леса	тип условий местопрорастания	полнота	бонитет	Запас, куб.м/га	Количество, шт.	Общая площадь, га
ТО	1991	33	74	13,0	Э				6Б2Е1П1К	Б	80	21	24	3250Р		0,7	3	160		
										Е	80	17	20							
										П	80	17	18							
										К	80	18	22							
Ф	2014	33ч	74	13,0	З	Леса, расположенные в водоохранных зонах	1	3,2	6Л3П1Е+Б	Л	90	25	34	3250Р		1,0	2	450	1	0,47
										П	80	22	24							
										Е	80	23	26							
										Б	80									

Примечание:

ТО – таксационные описания

Ф – фактическая характеристика лесного насаждения

Исполнитель работ по проведению лесопатологического обследования:

Григорьев Алексей Геннадьевич

Подпись

Результаты проведения лесопатологического обследования лесных насаждений за август 2017г.
(месяц)

Субъект Российской Федерации Республика Хакасия
Участковое лесничество Хуторское

Лесничество (лесопарк) Копьевское
Урочище (лесная дача) _____

1	2	3	4	5	6	7	Таксационная характеристика лесного насаждения										Распределение деревьев по категориям состояния, % от запаса										Назначенные мероприятия									
							8	9	10	11	12	13	14	15	16	17	18	19	20	21	22	23	24	25	26	27	28	29	30	31	32	33	34			
33ч.	74	13,0	3	Леса, расположенные в водоохранных зонах	1	3,2	6ЛЭПЕ+Б	Л	90	25	34	325ОР	1,0	2	450	126	56,2	20,3	1,4	14,5		7,6								801	9,5	35	22,1			
					П	80		22	24						118	53,2	8,8	3,1	16,7	9,0	4,8	2,8	1,6											34,9		
					Е	80		23	26						42	70,4	3,1	5,0	11,6		9,9								612	16,1	341	21,5				
					Б	80									18	87,7	12,3																		24,8	ВСП

Показатели, не соответствующие таксационному описанию отмечаются «□».

Исполнитель работ по проведению лесопатологического обследования: **Григорьев Алексей Геннадьевич**

Подпись _____

Дата составления документа 04.09.2017 Телефон 8-9131930105

Ведомость перечета деревьев назначенных в рубку

ВРЕМЕННАЯ ПРОБНАЯ ПЛОЩАДЬ № 1

Субъект Российской Федерации: **Республика Хакасия**

Лесничество (лесопарк): **Копьевское лесничество.**

Квартал: **33ч.Выдел: 74.**

Площадь: **13,0га**

Номер очага вредных организмов _____ Размер пробной площади **0,47га.**

Таксационная характеристика:

Целевое назначение лесов **защитные;**

Категория защитных лесов **Леса, расположенные в водоохранных зонах**

Тип леса: **325 ОР; Состав 6ЛЗПЕ+Б; Возраст 90; Бонитет 2;**

Полнота **1,0; Запас на 1 га 450 м³; Возобновление: 6ПЗЕ1К (30), 3,0 м, 2,0 тыс.шт./га.**

Время и причина ослабления насаждения: **2016г, поражение лиственницы еловой губкой, заселение пихты ЧПУ.**

Тип очага: эпизодический, хронический (подчеркнуть)

Фаза развития очага: начальная, нарастания численности, собственно вспышка, кризис (подчеркнуть)

Состояние лесного насаждения, намечаемые мероприятия:

Обследованный лесной участок относится к ослабленным, так как значение средневзвешенной категории состояния в целом по насаждению равно 2,1 (для лиственницы этот показатель составляет 2,0, пихты – 2,4, ели – 1,9). В целях недопущения возникновения очага вредных организмов, рекомендуется провести выборочную санитарную рубку.

Исполнитель работ по проведению лесопатологического обследования:

Григорьев Алексей Геннадьевич

Подпись



Дата составления документа 07.09.2017 Телефон 8-9131930105

ВЕДОМОСТЬ ПЕРЕЧЁТА ДЕРЕВЬЕВ

Порода: Лиственница

Ступени толщины, см	Количество деревьев по категориям, шт.																Всего деревьев по ступеням толщины		
	I	II	III	IV		V		VI			ветровал, бурелом			аварийные деревья			шт.	в том числе подлеж ат рубке, %	
				НЗ	З	НЗ	З	НЗ	З	О	НЗ	З	О	НЗ	З	О			
1	2	3	4	5	6	7	8	9	10	11	12	13	14	15	16	17	18	19	
8																			
12										1								1	0,8
16	8	6			3					5								22	6,3
20	8	1								2								11	1,6
24	7	2																9	
28	6	2	1		1					1								11	1,6
32	9	6								2								17	1,6
36	8	3	1		2													14	1,6
40	8	8																16	
44	8				2													10	1,6
48	5	1			1					1								8	1,6
52	2				1													3	0,8
56	1				1													2	0,8
60																		0	
64										1								1	0,8
68					1													1	0,8
Итого, %	70/55,6	29/23,0	2/1,6		12/9,5					13/10,3								126/100,0	19,8

Порода: Пихта

Ступени толщины, см	Количество деревьев по категориям, шт.																Всего деревьев по ступеням толщины		
	I	II	III	IV		V		VI			ветровал, бурелом			аварийные деревья			шт.	в том числе подле жат рубке, %	
				НЗ	З	НЗ	З	НЗ	З	О	НЗ	З	О	НЗ	З	О			
1	2	3	4	5	6	7	8	9	10	11	12	13	14	15	16	17	18	19	
8	3																	3	
12	12	2																14	
16	12	3	1		3													19	2,5
20	16	5			1		3											25	3,4
24	13	5	2		2		1			1								24	3,4
28	7	1	1		1		2			2	1							15	5,1
32	3				2		1			1	1		1					9	5,1
36	3																	3	
40	2						1											3	0,8
44	1																	1	
48																			
52					2													2	1,7
Итого, %	72/61,0	16/13,6	4/3,4		11/9,3		8/6,8			4/3,4	2/1,7		1/0,8					118/100,0	22,0

Порода: Ель

Ступени толщины, см	Количество деревьев по категориям, шт.																Всего деревьев по ступеням толщины		
	I	II	III	IV		V		VI			ветровал, бурелом			аварийные деревья			шт.	в том числе подле жат рубке, %	
				НЗ	З	НЗ	З	НЗ	З	О	НЗ	З	О	НЗ	З	О			
I	2	3	4	5	6	7	8	9	10	11	12	13	14	15	16	17	18	19	
8																			
12	4																	4	
16	8							1										9	2,4
20	7	1																8	
24	2	1																3	
28	7							1										8	2,4
32	2																	2	
36	2		1	1														4	2,4
40				1				1										2	4,8
44	2																	2	
Итого, %	34/81,0	2/2,8	1/2,4	2/4,8				3/7,1										42/100,0	11,9

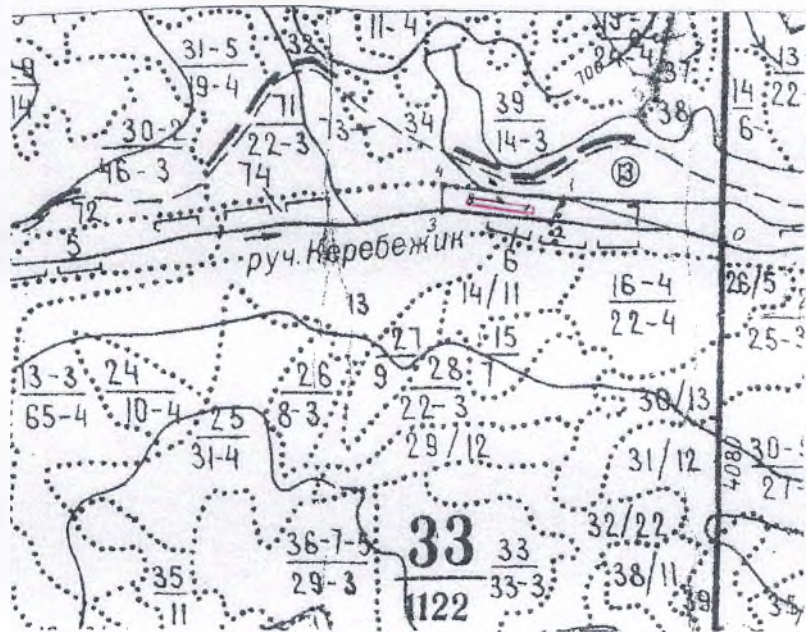
Порода: Берёза

Ступени толщины, см	Количество деревьев по категориям, шт.																Всего деревьев по ступеням толщины		
	I	II	III	IV		V		VI			ветровал, бурелом			аварийные деревья			шт.	в том числе подле жат рубке, %	
				НЗ	З	НЗ	З	НЗ	З	О	НЗ	З	О	НЗ	З	О			
I	2	3	4	5	6	7	8	9	10	11	12	13	14	15	16	17	18	19	
8																			
12																			
16	2																	2	
20	2																	2	
24	3	1																4	
28	3																	3	
32	6	1																7	
Итого, %	16/88,6	2/11,4																18/100,0	

Примечание: НЗ – незаселённое, З – заселённое, О – отработанное вредителями.

Абрис участка

М 1:10000



№ выдела	Ленты (круговой площадки) перечёта				
	№ ленты (площадки)	длина, м	ширина, м	радиус, м	площадь, га
74	1	235	20		0,47

Номера точек	Координаты	Румбы линий	Длина, м
0-1	N54 35.543 E89 03.439- N54 35.618 E89 02.925	СЗ:76	570
1-2	N54 35.618 E89 02.925- N54 35.578 E89 02.884	ЮЗ:30	87
2-3	N54 35.578 E89 02.884- N54 35.596 E89 02.532	СЗ:85	380
3-4	N54 35.596 E89 02.532- N54 35.640 E89 02.532	С:0	80
4-1	N54 35.640 E89 02.532- N54 35.618 E89 02.925	ЮВ:85	420

Условные обозначения:



- ленты перечёта

т.0 – точка пересечения квартальной линии с руч. Керебежик

Исполнитель работ по проведению лесопатологического обследования:

Григорьев Алексей Геннадьевич

Подпись

Дата составления документа 04.09.2017 Телефон 8-9131930105