


УТВЕРЖДАЮ:
Министр природных ресурсов и
экологии Республики Хакасия

Соколов Ю.В. 
28.11.2017 2017г

Акт
лесопатологического обследования № 237
лесных насаждений Абазинского лесничества (лесопарка)
Республика Хакасия (субъект Российской Федерации)

Способ лесопатологического обследования: 1. Визуальный

2. Инструментальный

✓

Место проведения

Участковое лесничество	Урочище (дача)	Квартал (кварталы)	Выдел (выделы)	Площадь, га
Абазинское	-	85	17	10
Итого:				10

Лесопатологическое обследование проведено на общей площади 10 га

1. Визуальное лесопатологическое обследование.

Наземное

Дистанционное

1.1 На площади 10 га фактическая таксационная характеристика лесного насаждения соответствует (не соответствует) таксационному описанию (нужное подчеркнуть)

Причины несоответствия:

1.2 Лесные насаждения с нарушенной и утраченной устойчивостью выявлены на площади 10 га:

Участковое лесничество	Урочище (дача)	Площадь, га		Причина ослабления (гибели)
		с нарушенной устойчивостью	с утраченной устойчивостью	
Абазинское	-	10	-	Пожар прошлых лет Окочот кедровых деревьев (791) Короед стенограф (337) Черный пихтовый усач(341)

Состояние обследованных лесных насаждений приведено в приложениях 1.1 к Акту

1.3 В обследованных лесных участках прогнозируется:

Прогноз	Площадь, га
Ослабление лесных насаждений	-
Усыхание лесных насаждений различной степени	10
Развитие очагов вредных организмов	-

1.4 Обнаружено загрязнение лесного участка отходами и выбросами

промышленными

бытовыми

Вид загрязнения	Размеры загрязнения			Объем, кубм	Площадь загрязнения, га
	длина, м	ширина, м	высота, м		
-	-	-	-	-	-

ЗАКЛЮЧЕНИЕ

Оценка текущего санитарного и лесопатологического состояния лесных насаждений, назначенные профилактические мероприятия по защите лесов, агитационные мероприятия:

Обследованный лесной участок относится к насаждению с нарушенной устойчивостью, так как значение средневзвешенной категории состояния по основной породе (кедр) равно 4,0.

Основными причинами ослабления являются: окочот кедровых деревьев, заселение стволовыми вредителями (короед стенограф), единичный ветровал, пожар прошлых лет.

С целью улучшения санитарного состояния насаждения, уменьшения угрозы распространения стволовых вредителей и точного определения границ повреждения рекомендуется провести инструментальное лесопатологическое обследование данного насаждения для назначения санитарно оздоровительного мероприятия (СОМ).

В качестве агитационных мероприятий рекомендуется размещение информационных материалов о наличии усыхания в средствах массовой информации (интернет).

Исполнитель работ по проведению лесопатологического обследования:

Инженер лесопатолог

Г. Ч.

Нестерова Галина Анатольевна

Результаты проведения лесопатологических обследований лесных насаждений за _____

Субъект РФ

Республика Хакасия

Лесничество (лесопарк) : Абазинское

Участковое лесничество:

Абазинское

Урочище (лесная дача)

1	2	3	4	5	6	7	Таксационная характеристика									17	Распределение запаса насаждения по категориям состояния деревьев, %											29	30	31	32	Рекомендуемые мероприятия						
							8	9	10	11	12	13	14	15	16		18	19	20	21	22	23	24	25	26	27	28					33	34					
85	17	10	Э	ОЗУ кедровые леса			3	К	160	23	28	РТЗМ	0,5	3	240	100	16,0	7,0	2,0	6,0	23,0	40,0	6,0	0	0	0	0	0	154	213,610,328,341,867	56	791,337,341,867	75	ЛПО	10			
							3	П	80	20	22																											
							2	Л	110	24	30																											
							1	С		20	26																											
							1	Б	60	20	18																											
Итого:	10																																			ЛПО	10	

Примечание - Показатели, не соответствующие таксационному описанию отмечаются (*)

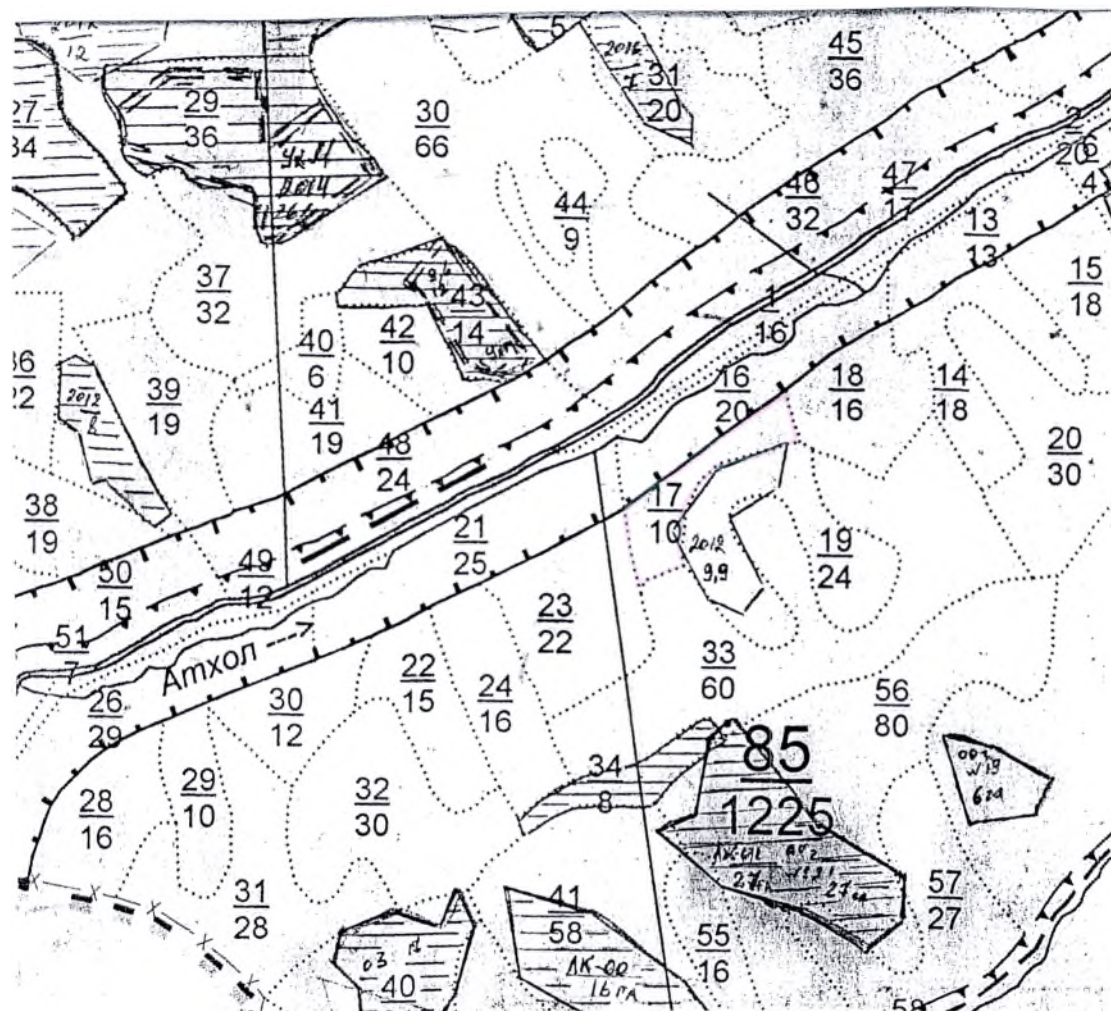
Исполнитель работ по проведению лесопатологических обследований:

Инженер лесопатолог

Нестерова Галина Анатольевна

Дата составления документа 24.10.2017 Телефон 8(39047)-2-84-14

Абрис участка
к акту лесопатологического обследования
в кв. 85 выдела 17 Абазинского участкового лесничества Абазинского лесничества
 М 1:10000



Номер выдела	Ленты (круговой площадки) перечёта				
	№ ленты площадки	длина, м	ширина, м	радиус, м	площадь, га
-	-	-	-	-	-
-	-	-	-	-	-

Номера точек	Координаты	Румбы линий	Длина, м
-	-	-	-

Условные обозначения:

- границы обследуемого участка

Исполнитель работ по проведению лесопатологических обследований:

Нестерова Галина Анатольевна

Подпись

Дата составления документа 24.10.2017

Телефон 8(39047)2-84-14