

УТВЕРЖДАЮ:

Министр природных ресурсов и
экологии Республики Хакасия

Соколов Ю.В. *Соколов*

28.11.

2017г

Акт

лесопатологического обследования №235

лесных насаждений Абазинского лесничества (лесопарка)
Республика Хакасия (субъект Российской Федерации)

Способ лесопатологического обследования: 1. Визуальный

V

2. Инструментальный

Место проведения

Участковое лесничество	Урочище (дача)	Квартал (кварталы)	Выдел (выделы)	Площадь, га
Анзасское	-	77	7	79

Лесопатологическое обследование проведено на общей площади 79 га

1. Визуальное лесопатологическое обследование.

Наземное

Дистанционное

1.1 На площади 79 га фактическая таксационная характеристика лесного насаждения соответствует (не соответствует) таксационному описанию (нужное подчеркнуть)

Причины несоответствия:

1.2 Лесные насаждения с нарушенной и утраченной устойчивостью выявлены на площади 79 га:

Участковое лесничество	Урочище (дача)	Площадь, га		Причина ослабления (гибели)
		с нарушенной устойчивостью	с утраченной устойчивостью	
Анзасское	-	79	-	Ветровал 2017г (881)

Состояние обследованных лесных насаждений приведено в приложениях 1.1 к Акту

1.3 В обследованных лесных участках прогнозируется:

Прогноз	Площадь, га
Ослабление лесных насаждений	79
Усыхание лесных насаждений различной степени	-
Развитие очагов вредных организмов	-

1.4 Обнаружено загрязнение лесного участка отходами и выбросами

промышленными

бытовыми

Вид загрязнения	Размеры загрязнения			Объем, кубм	Площадь загрязнения, га
	длина, м	ширина, м	высота, м		
-	-	-	-	-	-

ЗАКЛЮЧЕНИЕ

Оценка текущего санитарного и лесопатологического состояния лесных насаждений, назначенные профилактические мероприятия по защите лесов, агитационные мероприятия:

Обследованный лесной участок относится к насаждению с нарушенной устойчивостью, так как значение средневзвешенной категории состояния в данном насаждении составляет 2,2.

Основными причинами ослабления являются: ветровал 2017 года.

С целью улучшения санитарного состояния насаждений, уменьшения угрозы распространения стволовых вредителей и точного определения границ повреждения рекомендуется провести инструментальное лесопатологическое обследование данного насаждения для назначения санитарно оздоровительного мероприятия (СОМ).

В качестве агитационных мероприятий рекомендуется размещение информационных материалов о наличии повреждения (ветровала) в средствах массовой информации (интернет).

Исполнитель работ по проведению лесопатологического обследования:

Инженер лесопатолог



Нестерова Галина Анатольевна

Результаты проведения лесопатологических обследований лесных насаждений за каб.б.р.

Субъект РФ

Республика Хакасия

Лесничество (лесопарк): Абазинское

Участковое лесничество:

Анзасское

Урочище (лесная дача)

1	2	3	4	5	Таксационная характеристика											17	Распределение запаса насаждения по категориям состояния											29	30	31	32	Рекомендуемые				
					6	7	8	9	10	11	12	13	14	15	16		18	19	20	21	22	23	24	25	26	27	28					33	34			
77	7	79	3	орех.- пром. зоны			7	Л	90	23	26	ОСРТ	0,6	2	230	100	57,0	10,0	7,0	4,0	2,0	0,0	20,0	0	0	0	0	0	205	20	881	26	ЛПО	79		
							2	К		19	22																									
							1	Б	70	20	20																									
Итого:	79																																	ЛПО	79	

Примечание - Показатели, не соответствующие таксационному описанию отмечаются (*)

Исполнитель работ по проведению лесопатологических обследований:

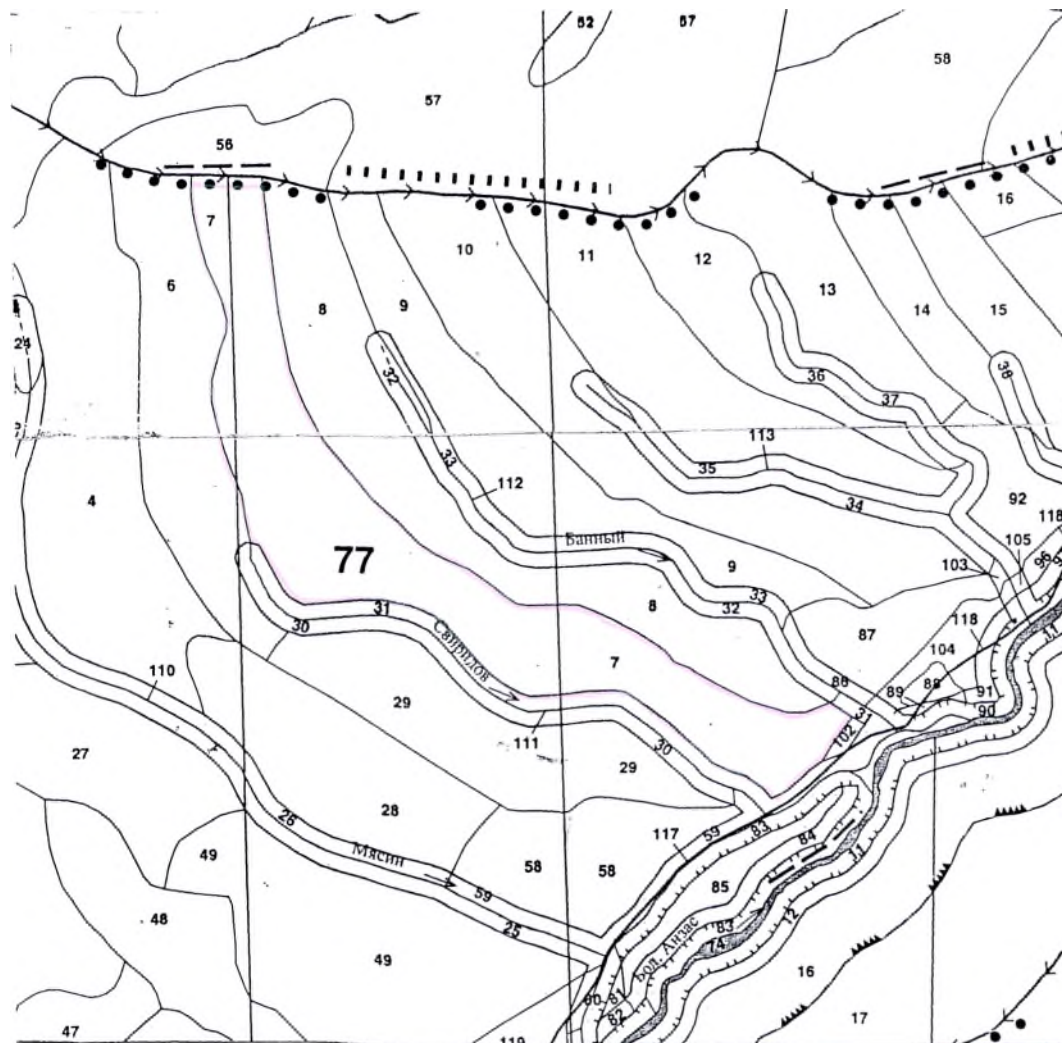
Инженер лесопатолог

Нестерова Галина Анатольевна

Дата составления документа 13.11.2017

Телефон 8(39047)-2-84-14

Абрис участка
к акту лесопатологического обследования
в кв. 77 выдела 7 Анзасского участкового лесничества Абазнинского лесничества
 М 1:10000



Номер выдела	Ленты (круговой площадки) перечёта				
	№ ленты площадки	длина, м	ширина, м	радиус, м	площадь, га
-	-	-	-	-	-
-	-	-	-	-	-

Номера точек	Координаты	Румбы линий	Длина, м
-	-	-	-

Условные обозначения:

- границы обследуемого участка

Исполнитель работ по проведению лесопатологических обследований:
 Инженер лесопатолог Г. П. Нестерова Нестерова Галина Анатольевна
 Дата составления документа 13.11.2017 Телефон 8(39047)2-84-14