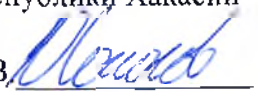


УТВЕРЖДАЮ:
Министр природных ресурсов и
экологии Республики Хакасии

Соколов Ю.В. 

10.11. 2017г

Акт
лесопатологического обследования № 230
лесных насаждений Абазинского лесничества (лесопарка)
Республика Хакасия (субъект Российской Федерации)

Способ лесопатологического обследования: 1. Визуальный

2. Инструментальный



Место проведения

Участковое лесничество	Урочище (дача)	Квартал (кварталы)	Выдел (выделы)	Площадь, га
Онинское	-	4	14	9
Итого:				9

Лесопатологическое обследование проведено на общей площади 9 га

2. Инструментальное обследование лесного участка.

2.1. Фактическая таксационная характеристика лесного насаждения соответствует (не соответствует) (нужное подчеркнуть) таксационному описанию. Лесоустройство 1999 года.

2.2. Состояние насаждений: с нарушенной устойчивостью V с утраченной устойчивостью

Причины повреждения: обследованное насаждение повреждено ветровалом летом 2017 года.

В том числе:

Заселено (отработано) стволовыми вредителями:

Вид вредителя	Порода	Встречаемость (% заселённых деревьев)	Степень заселения лесного насаждения (слабая, средняя, сильная)
Заболонник березовый	Б	24,5	средняя

Повреждено огнём:

Вид пожара	Порода	Состояние корневых лап		Состояние корневой шейки		Подсушивание луба	
		процент поврежденных огнем деревьев	процент деревьев с данным повреж- дением	ожог корневой шейки по окружности (1/4;2/4;3/4; более3/4)	процент деревьев с данным повреж- дением	По окружности (1/4;2/4;3/4; более 3/4)	процент деревьев с данным повреж- дением

Поражено болезнями:

Вид болезни	Порода	Встречаемость (% поражённых деревьев)	Степень поражения лесного насаждения (слабая, средняя, сильная)

2.3 Выдел 2

Выборке подлежит 32,3 % деревьев,

в том числе:

ослабленных 0 % (причины назначения) ____

сильно ослабленных 0% (причины назначения) ____

усыхающих 0% (причины назначения)

свежего сухостоя 0%

свежего ветровала 32,3 %; (заболонник березовый)

свежего бурелома 0%;

старого ветровала 0%;

старого бурелома 0%

старого сухостоя 0%;

аварийных 0 %.

2.4. Полнота лесного насаждения после уборки деревьев, подлежащих рубке, составит : 0,5
Критическая полнота для данной категории лесных насаждений (леса водоохранных зон)
составляет: не лимитируется

ЗАКЛЮЧЕНИЕ

С целью предотвращения негативных процессов или снижения ущерба от их воздействия назначено:

Участковое лесничество	Урочище (дача)	Квартал	Выдел	Площадь выдела, га	Вид мероприятия	Площадь мероприятия	Порода	Запас на выдел, кбм	Крайние сроки проведения
Онинское	-	4	14	9	ВСП	3,2	Б,ОС,Л	134	До 2020г
	-								

Ведомость перечета деревьев, назначенных в рубку, и абрис лесного участка прилагаются (приложение 2 и 3 к Акту).

Меры по обеспечению возобновления: содействие естественному возобновлению
Мероприятия, необходимые для предупреждения повреждения или поражения смежных насаждений: Проведение лесопатологического обследования в прилегающих насаждениях, очистка площади от порубочных остатков – сбор порубочных остатков в кучи на погрузочные площадки с последующим сжиганием в не пожароопасный период.

Сведения для расчёта степени повреждения:

год образования старого сухостоя

основная причина повреждения древесины: Ветровал 2017 года.

Дата проведения обследований 30.10.2017

Исполнитель работ по проведению лесопатологического обследования:

Нестерова Галина Анатольевна

Подпись Г.Н.

Результаты проведения лесопатологических обследований лесных насаждений за сентябрь 2017 г

Субъект РФ

Республика Хакасия

Лесничество (лесопарк) : Абазинское

Участковое лесничество:

Онинское

Урочище (лесная дача)

1	2	3	4	5	6	7	Таксационная характеристика									17	Распределение запаса насаждения по категориям состояния деревьев, %											Рекомендуемые мероприятия								
							8	9	10	11	12	13	14	15	16		18	19	20	21	22	23	24	25	26	27	28	29	30	31	32	33	34			
4	14	9	3	Нерестохранные полосы лесов			4	Л	40	12	10	ОСРП	0,8	3	130	100	73,6	4,3	0,0	0,0	0,0	0,0	0,0	22,1	0	0	0	0	0	202,205	22	820,881	22,1			
в т.ч.	5	3	3	водоохран. зона			5	Б								106	51,2	7,7	2,4	0,0	0,0	0,0	38,7	0	0	0	0	0	611,205	38	336,881	38,7				
							1	Ос								15	59,7	0,0	0,0	0,0	0,0	0,0	40,3	0	0	0	0	202,205	40	881	40,3					
Итого:	9															221	60,9	5,5	1,3	0,0	0,0	0,0	32,3	0	0	0	0						32,3	ВСР	3,2	

Примечание - Показатели, не соответствующие таксационному описанию отмечаются (*)

Исполнитель работ по проведению лесопатологических обследований:

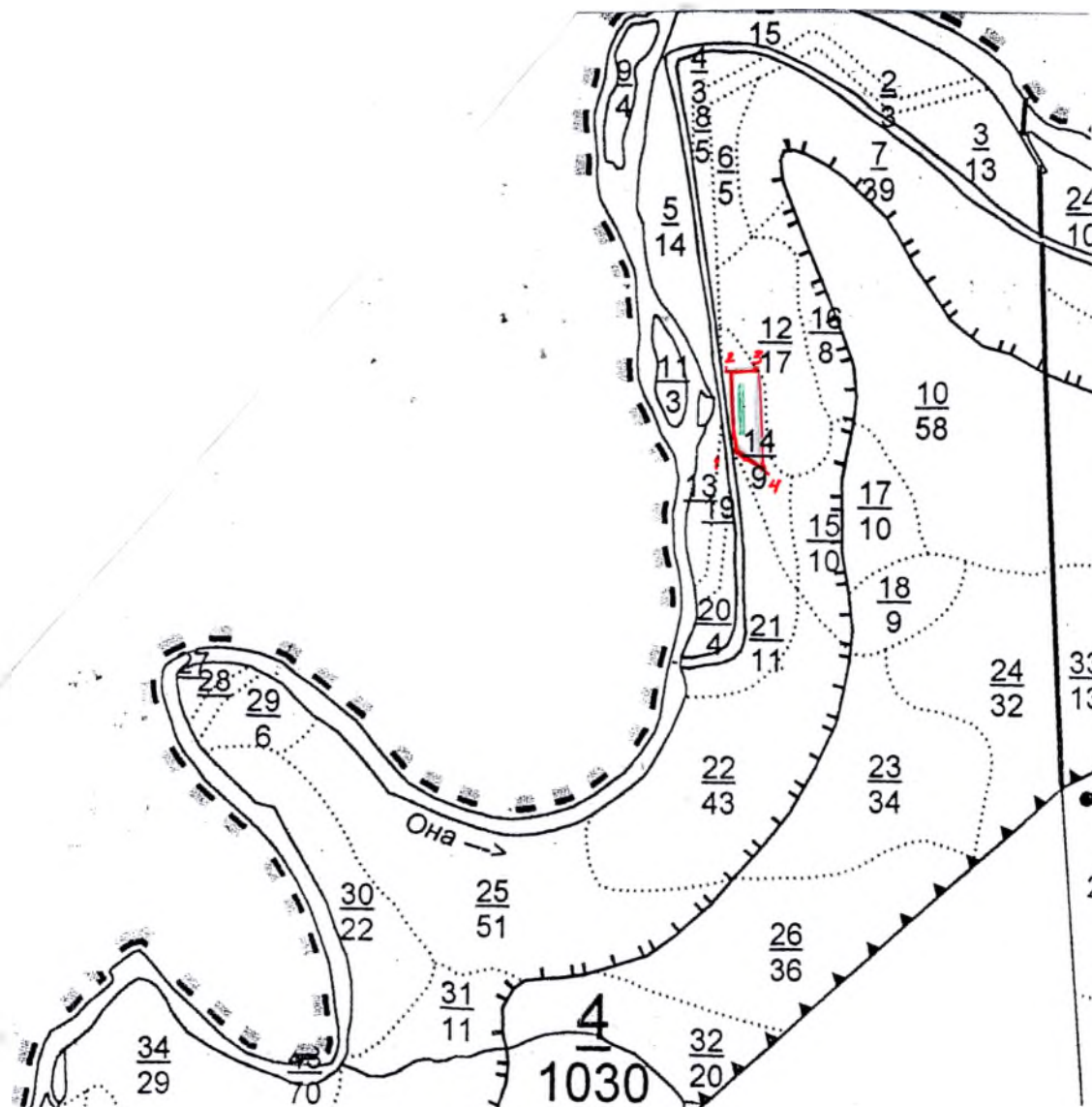
Нестерова Галина Анатольевна

Подпись

Дата составления документа 30.10.2017

Телефон 8(39047)-2-84-14

Абрис участка
к акту лесопатологического обследования
в кв. 4 выдела 14 Онинского участкового лесничества Абазинского лесничества
 М 1:10000



Номер выдела	Ленты (круговой площадки) перечёта				
	№ ленты площадки	длина, м	ширина, м	радиус, м	площадь, га
14	1	170	20	-	0,34

Номера точек	Координаты		Румбы линий	Длина, м
1	52.08.812	89.49.116	С:0	300
2	52.08.848	89.49.115	СВ:90	100
3	52.08.851	89.49.126	Ю:0	350
4	52.08.805	89.49.150	СЗ:62	115

Условные обозначения:

- границы отведенного участка
- ВПП

Исполнитель работ по проведению лесопатологических обследований:
 Нестерова Галина Анатольевна Подпись _____
 Дата составления документа 30.10.2017 Телефон 8(39047)2-84-14

ВЕДОМОСТЬ ПЕРЕЧЕТА ДЕРЕВЕВЪЕВ НАЗНАЧЕННЫХ В РУБКУ

ВРЕМЕННАЯ ПРОБНАЯ ПЛОЩАДЬ № 1

Субъект Российской Федерации Республика Хакасия
 Лесничество (лесопарк) Абазинское
 Участковое л-во Онинское Квартал 4 Выдел 14 Площадь 9,0 га
 Номер очага — Размер пробной площади 0,34 га
 Таксационная характеристика: Защитные: водоохранная зона
 Тип леса ОСРТ Состав 4Л5Б1ОС Возраст 40 Бонитет 3
 Полнота 0,8 Запас на га 130,0 куб.м Возобновление подроста нет
 Целевое назначение лесов: Защитные
 Категория защитности: Нересторноохранные полосы лесов; в т.ч. Водоохранная зона 5 га

Время и причина ослабления лесного насаждения: Заболонник березовый. Ветровал 2017года

Тип очага вредных организмов: эпизодический, хронический (подчеркнуть)

Фаза развития очага вредных организмов: начальная, нарастания численности, собственно вспышка, кризис (подчеркнуть)

Состояние лесного насаждения, намеченные мероприятия: _____

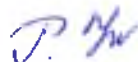
Обследованный лесной участок относится к насаждению с нарушенной устойчивостью, так как значение средневзвешенной категории состояния в целом по насаждению равно 2,4 (для лиственницы этот показатель составляет - 1,9; для берёзы - 2,7; для осины - 2,6). С целью улучшения санитарного состояния насаждения, предотвращения угрозы распространения стволовых вредителей рекомендуется проведение выборочной санитарной рубки.

Исполнитель работ по проведению лесопатологического обследования:

Инженер лесопатолог

Должность

подпись



Нестерова Галина Анатольевна

ФИО

Дата составления документа

30.10.2017

Телефон

8(39047)2-84-14

ВЕДОМОСТЬ ПЕРЕЧЕТА ДЕРЕВЬЕВ

Оборотная сторона формы

Порода: Лиственница

Ступени толщины, см	Количество деревьев по категориям состояния, шт.																Всего деревьев по ступеням толщины	
	I	II	III	IV		V		VI			ветровал, бурелом			аврийные деревья			шт.	в т.ч. подлежат рубке, %
				НЗ	З	НЗ	З	НЗ	З	О	НЗ	З	О	НЗ	З	О		
1	2	3	4	5	6	7	8	9	10	11	12	13	14	15	16	17	18	19
8	19	6															25	0,0
12	16	1															17	0,0
16	21	3									5						29	5,0
20	11										6						17	6,0
24	7										3						10	3,0
28	2																2	0,0
32																	0	0,0
36																	0	0,0
Итого, шт	76	10	0	0	0	0	0	0	0	0	14	0	0	0	0	0	100	14
Итого, %	76,0	10,0	0,0	0,0	0,0	0,0	0,0	0,0	0,0	0,0	14,0	0,0	0,0	0	0	0	100	14,0

Порода: Береза

Ступени толщины, см	Количество деревьев по категориям состояния, шт.																Всего деревьев по ступеням толщины	
	I	II	III	IV		V		VI			ветровал, бурелом			аврийные деревья			шт.	в т.ч. подлежат
				НЗ	З	НЗ	З	НЗ	З	О	НЗ	З	О	НЗ	З	О		
1	2	3	4	5	6	7	8	9	10	11	12	13	14	15	16	17	18	19
8																	0	0,0
12	12	4	1								3						20	2,8
16	18	9	3								4	11					45	14,2
20	12										5	12					29	16,0
24	6											2					8	1,9
28	1																1	0,0
32	2										1						3	0,9
Итого, шт	51	13	4	0	0	0	0	0	0	0	12	26	0	0	0	0	106	38
Итого, %	48,1	12,3	3,8	0,0	0,0	0,0	0,0	0,0	0,0	0,0	11,3	24,5	0,0	0	0	0	100	35,8

Порода: Осина

Ступени толщины, см	Количество деревьев по категориям состояния, шт.																Всего деревьев по ступеням толщины	
	I	II	III	IV		V		VI			ветровал, бурелом			аврийные деревья			шт.	в т.ч. подлежат
				НЗ	З	НЗ	З	НЗ	З	О	НЗ	З	О	НЗ	З	О		
1	2	3	4	5	6	7	8	9	10	11	12	13	14	15	16	17	18	19
12																	0	0,00
16	2										2						4	13,33
20	5										2						7	13,33
24	2										2						4	13,33
Итого, шт	9	0	0	0	0	0	0	0	0	0	6	0	0	0	0	0	15	6
Итого, %	60,0	0,0	0,0	0,0	0,0	0,0	0,0	0,0	0,0	0,0	40,0	0,0	0,0	0	0	0	100	40,0