

УТВЕРЖДАЮ:  
Министр природных ресурсов и  
экологии Республики Хакасии

Соколов Ю.В.

16. 11.

2017г

**Акт**  
**лесопатологического обследования № 229**  
лесных насаждений Абазинского лесничества (лесопарка)  
Республика Хакасия (субъект Российской Федерации)

Способ лесопатологического обследования: 1. Визуальный

2. Инструментальный



Место проведения

Участковое лесничество	Урочище (дача)	Квартал (кварталы)	Выдел (выделы)	Площадь, га
Онинское	-	53	2	35
	-			
<b>Итого:</b>				<b>35</b>

Лесопатологическое обследование проведено на общей площади 35 га

## 2. Инструментальное обследование лесного участка.

2.1. Фактическая таксационная характеристика лесного насаждения соответствует (не соответствует) (нужное подчеркнуть) таксационному описанию. Лесоустройство 1999 года.

Причины несоответствия: несоответствие фактических таксационных показателей (породного состава, полноты и запаса) имеющемуся таксационному описанию.

Ведомость лесных участков с выявленными несоответствиями таксационным описаниям приведена в приложении 1 к Акту.

### 2.2. Состояние насаждений: с нарушенной устойчивостью V с утраченной устойчивостью

Причины повреждения: обследованное насаждение повреждено ветровалом осенью 2016 года.

В том числе:

Заселено (отработано) стволовыми вредителями:

Вид вредителя	Порода	Встречаемость (% заселённых деревьев)	Степень заселения лесного насаждения (слабая, средняя, сильная)

Повреждено огнём:

Вид пожара	Порода	Состояние корневых лап		Состояние корневой шейки		Подсушивание луба	
		процент поврежденных огнем деревьев	процент деревьев с данным повреждением	ожог корневой шейки по окружности (1/4;2/4;3/4; более 3/4)	процент деревьев с данным повреждением	По окружности (1/4;2/4;3/4; более 3/4)	процент деревьев с данным повреждением

Поражено болезнями:

Вид болезни	Порода	Встречаемость (% поражённых деревьев)	Степень поражения лесного насаждения (слабая, средняя, сильная)

### 2.3 Выдел 2

Выборке подлежит 35,6 % деревьев,

в том числе:

ослабленных 0 % (причины назначения) \_\_\_

сильно ослабленных 0% (причины назначения) \_\_\_

усыхающих 1,1% (причины назначения)

свежего сухостоя 0%

свежего ветровала 34,5 %;

свежего бурелома 0%;

старого ветровала 0%;

старого бурелома 0%

старого сухостоя 0%;

аварийных 0 %.

2.4. Полнота лесного насаждения после уборки деревьев, подлежащих рубке, составит : 0,26  
Критическая полнота для данной категории лесных насаждений (леса водоохраных зон) составляет: не лимитируется

## ЗАКЛЮЧЕНИЕ

С целью предотвращения негативных процессов или снижения ущерба от их воздействия назначено:

Участковое лесничество	Урочище (дача)	Квартал	Выдел	Площадь выдела, га	Вид мероприятия	Площадь мероприятия	Порода	Запас на выдел, кбм	Крайние сроки проведения
Онинское	-	53	2	35	ВСП	3,4	П,К,Е,Б	176	До 2020г
	-								

Ведомость перечета деревьев, назначенных в рубку, и абрис лесного участка прилагаются (приложение 2 и 3 к Акту).

Меры по обеспечению возобновления: содействие естественному возобновлению

Мероприятия, необходимые для предупреждения повреждения или поражения смежных насаждений: Проведение лесопатологического обследования в прилегающих насаждениях, очистка площади от порубочных остатков – сбор порубочных остатков в кучи на погрузочные площадки с последующим сжиганием в не пожароопасный период.

Сведения для расчёта степени повреждения:

год образования старого сухостоя

основная причина повреждения древесины: Ветровал 2016 года.

Дата проведения обследований 30.10.2017

Исполнитель работ по проведению лесопатологического обследования:

Нестерова Галина Анатольевна

Подпись



Ведомость лесных участков с выявленными несоответствиями таксационным описаниям

Источник данных	Год проведения лесосурьейства	Номер квартала	Номер выдела	Площадь выдела, га	Целевое назначение лесов	Категория защитных лесов	Номер лесопатологического выдела	Площадь лесопатологического выдела	Таксационная характеристика										Заложено пробных площадей	
									состав	порода	возраст, лет	средняя высота, м	средний диаметр, см	тип леса	ТУМ	полнота	бонитет	запас, куб. га	количество, шт	общая площадь, га
1	2	3	4	5	6	7	8	9	10	11	12	13	14	15	16	17	18	19	20	21
ТО	1999	53	2	35,3		Нерестохранные полосы лесов			7	Б	20	6	4	РТЗМ	В2	0,6	4	20		
									1	Л		4	4							
									1	К		3	4							
									1	Е		3	4							
									ед.дер.											
									4	К	180	23	36					30		
									2	Л		24	32							
									1	Е	80	20	22							
									3	Б		20	22							
Ф		53	2	3,4		водоохран. зона	2	3,4	4	П	110	24	24	РТЗМ	В2	0,4	4	145	1	0,8
									2	К										
									2	Е										
									2	Б										
									+	Л										

Примечание:

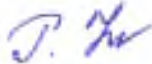
ТО- таксационные описания

Ф- фактическая характеристика лесного насаждения

Исполнитель работ по проведению лесопатологических обследований:

Нестерова Галина Анатольевна

Подпись



Субъект РФ

Республика Хакасия

Лесничество (лесопарк) : Абазинское

Участковое лесничество:

Онинское


Урочище (лесная дача)

Номер квартала	Номер выдела	Площадь выдела, га	Целевое назначение лесов	Категория защитных лесов	Номер лесопатологического выдела	Площадь лесопатологического выдела	Таксационная характеристика									Число д/р На пробе, шт	Распределение запаса насаждения по категориям состояния деревьев, %											Признаки повреждения деревьев	Доля поврежденных д/р, %	Причина ослабления, повреждения	Полежит рубке, %	Рекомендуемые мероприятия	
							состав	порода	возраст	ср. высота, м	ср. диаметр, см	тип леса	полнота	болитит	запас, куб/га		без признаков ослабл	ослабленные	сильно ослабленные	сыхающие	свежий с хостой	старый с хостой	свежий ветровал	старый ветровал	свежий бурелом	старый бурелом	аварийные деревья					вид	площадь, га
1	2	3	4	5	6	7	8	9	10	11	12	13	14	15	16	17	18	19	20	21	22	23	24	25	26	27	28	29	30	31	32	33	34
53	2	35	3	Нерестохранные полосы леса	2	3,4	4	П	110	24	24	РТЗМ	0,4	4	145	100	44,7	3,7	8,2	2,6	0,0	0,0	40,8	0	0	0	0	205,206	40	820,821	43,4		
<b>в т.ч.</b>	<b>26</b>	<b>3</b>	<b>3</b>	<b>водоохран. зона</b>			2	К								31	63,6	5,4	0,0	0,0	0,0	31,0	0	0	0	0	31		31				
							2	Е								32	69,3	9,7	0,0	0,0	0,0	21,0	0	0	0	0	21		21				
							2	Б								75	47,9	10,8	4,1	0,0	0,0	37,2	0	0	0	0	37		37,2				
							+	Л								2	100,0	0,0	0,0	0,0	0,0	0,0	0,0	0	0	0	0	0		0,0			
<b>Итого:</b>	<b>35</b>					<b>3,4</b>										<b>240</b>	<b>53,5</b>	<b>6,4</b>	<b>4,5</b>	<b>1,1</b>	<b>0,0</b>	<b>0,0</b>	<b>34,5</b>	<b>0</b>	<b>0</b>	<b>0</b>	<b>0</b>			<b>35,6</b>	<b>ВСП</b>	<b>3,4</b>	

Примечание - Показатели, не соответствующие таксационному описанию отмечаются (\*)

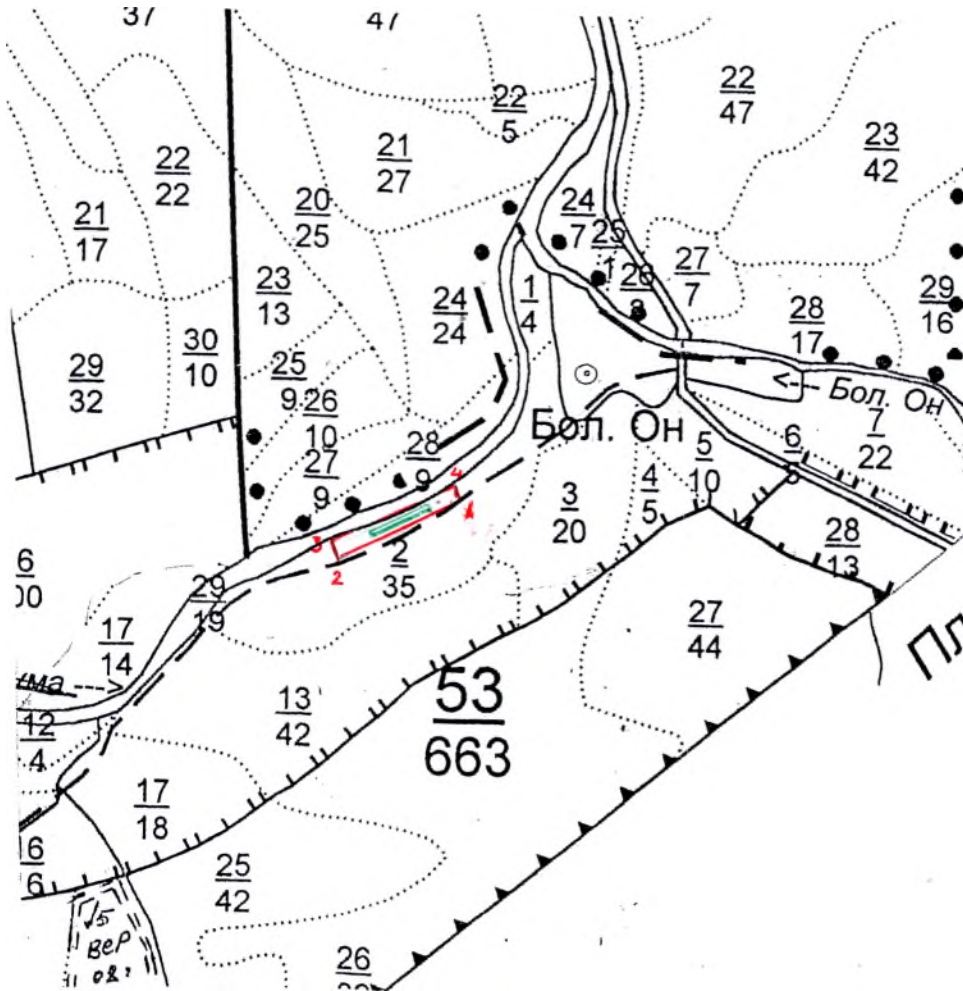
Исполнитель работ по проведению лесопатологических обследований:

Нестерова Галина Анатольевна

Подпись Дата составления документа 30.10.2017

Телефон 8(39047)-2-84-14

**Абрис участка**  
**к акту лесопатологического обследования**  
**в кв. 53 выдела 2 Онинского участкового лесничества Абазинского лесничества**  
 М 1:10000



Номер выдела	Ленты (круговой площадки) перечёта				
	№ ленты площадки	длина, м	ширина, м	радиус, м	площадь, га
2	1	200	40	-	0,80

Номера точек	Координаты		Румбы линий	Длина, м
1	52.03.776.	89.44.574	ЮЗ-67	450
2	52.03.881.	89.44.938	СЗ-23	75
3	52.03.904.	89.44.916	СВ-67	450
4	52.03.811.	89.44.550	ЮВ-23	75

Условные обозначения:

- границы отведенного участка
- ВПП

Исполнитель работ по проведению лесопатологических обследований:

Нестерова Галина Анатольевна      Подпись   
 Дата составления документа 30.10.2017      Телефон 8(39047)2-84-14

## Ведомость перечета деревьев назначенных в рубку

ВРЕМЕННАЯ ПРОБНАЯ ПЛОЩАДЬ № 1

Субъект Российской Федерации	<u>Республика Хакасия</u>		
Лесничество (лесопарк)	<u>Абазинское</u>		
Участковое лесничество	<u>Онинское</u>		
Квартал <u>53</u>	Выдел <u>2</u>	Площадь <u>3,4</u>	га
Номер очага вредных организмов		Размер пробной площади	<u>0,80 га</u>

## Таксационная характеристика:

Тип леса <u>РТЗМ</u>	Состав <u>4П2К2Е2Б</u>	Возраст <u>110</u>	Бонитет <u>4</u>
Полнота <u>0,4</u>	Запас на га <u>145</u>	Возобновление <u>подроста нет</u>	

Целевое назначение лесов: **Защитные** водоохранная зона

Время и причина ослабления лесного насаждения  
*Ветровал 2016 года.*

Тип очага вредных организмов: эпизодический, хронический (подчеркнуть)

Фаза развития очага вредных организмов:

начальная, нарастания численности, собственно вспышка, кризис (подчеркнуть)

Состояние лесного насаждения, намечаемые мероприятия:

*Обследованный лесной участок относится к насаждению с нарушенной устойчивостью, так как значение средневзвешенной категории состояния в целом по насаждению равно 2,5 (для пихты этот показатель составляет - 2,9; для кедра - 2,3; для ели - 1,9; для берёзы - 2,7). С целью улучшения санитарного состояния насаждения, предотвращения угрозы распространения стволовых вредителей рекомендуется проведение выборочной санитарной рубки.*

Исполнитель работ по проведению лесопатологических обследований:

Нестерова Галина Анатольевна

Дата составления документа 30.10.2017

Подпись

Телефон



8(39047)2-84-14





