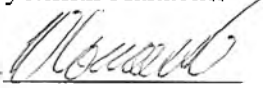


УТВЕРЖДАЮ:
Министр природных ресурсов и
экологии Республики Хакасия

Соколов Ю.В.



14.11.

2017г

Акт
лесопатологического обследования № 228
лесных насаждений Абазинского лесничества (лесопарка)
Республика Хакасия (субъект Российской Федерации)

Способ лесопатологического обследования: 1. Визуальный

2. Инструментальный



Место проведения

Участковое лесничество	Урочище (дача)	Квартал (кварталы)	Выдел (выделы)	Площадь, га
Арбатское	-	94	26	33
Итого:				33

Лесопатологическое обследование проведено на общей площади 33 га

2. Инструментальное обследование лесного участка.

2.1. Фактическая таксационная характеристика лесного насаждения соответствует (не соответствует) (нужное подчеркнуть) таксационному описанию. Лесоустройство 1999 года.

2.2. Состояние насаждений: с нарушенной устойчивостью V
с утраченной устойчивостью

Причины повреждения: обследованное насаждение повреждено ветровалом 2017г

В том числе:

Заселено (отработано) стволовыми вредителями:

Вид вредителя	Порода	Встречаемость (% заселённых деревьев)	Степень заселения лесного насаждения (слабая, средняя, сильная)

Повреждено огнём:

Вид пожара	Порода	Состояние корневых лап		Состояние корневой шейки		Подсушивание луба	
		процент поврежденных деревьев огнем	процент деревьев с даным повреж- дением	ожог корневой шейки по окружности (1/4;2/4;3/4; более3/4)	процент деревьев с даным повреж- дением	По окружности (1/4;2/4;3/4; более 3/4)	процент деревьев с даным повреж- дением

Поражено болезнями:

Вид болезни	Порода	Встречаемость (% поражённых деревьев)	Степень поражения лесного насаждения (слабая, средняя, сильная)
Ржавчинный рак пихты	Пихта	4	единичная

2.3 Выдел 10

Выборке подлежит 17,7% деревьев,

в том числе:

ослабленных 0% (причины назначения) ___

сильно ослабленных 0% (причины назначения) ___

усыхающих 4,5% (причины назначения) грибные болезни

свежего сухостоя 1,6%

свежего ветровала 2,9%;

свежего бурелома 3,9%;

старого ветровала 0%;

старого бурелома 0%

старого сухостоя 4,8%;

аварийных 0%.

2.4. Полнота лесного насаждения после уборки деревьев, подлежащих рубке, составит : 0,5
Критическая полнота для данной категории лесных насаждений (зап.пол.лес.защ.нер.цен.пр.рыб) составляет:
0,5: (водоохранная зона) не лимитируется

ЗАКЛЮЧЕНИЕ

С целью предотвращения негативных процессов или снижения ущерба от их воздействия назначено:

Участковое лесничество	Урочище (дача)	Квартал	Выдел	Площадь выдела, га	Вид мероприятия	Площадь мероприятия	Порода	Запас на выдел, кбм	Крайние сроки проведения
Арбатское	-	94	26	33	ВСП	17,3	П,Е,К	521	2020г

Ведомость перечета деревьев, назначенных в рубку, и абрис лесного участка прилагаются (приложение 2 и 3 к Акту).

Меры по обеспечению возобновления: содействие естественному возобновлению

Мероприятия, необходимые для предупреждения повреждения или поражения смежных насаждений: Проведение лесопатологического обследования в прилегающих насаждениях, очистка площади от порубочных остатков – сбор порубочных остатков в кучи на погрузочные площадки с последующим сжиганием в не пожароопасный период.

Сведения для расчёта степени повреждения :

год образования старого сухостоя 2010

основная причина повреждения древесины : Ветровал 2017 года

Дата проведения обследований 24.10.2017

Исполнитель работ по проведению лесопатологического обследования:

Нестерова Галина Анатольевна Подпись Г. Нестерова

Результаты проведения лесопатологических обследований лесных насаждений за _____

Субъект РФ

Республика Хакасия

Лесничество (лесопарк):

Абазинское

Участковое лесничество:

Арбатское

Урочище (лесная дача)

Номер квартала	Номер выдела	Площадь выдела, га	Целевое назначение лесов	Категория защитных лесов	Номер лесопатологического выдела	Площадь лесопатологического выдела	Таксационная характеристика										Число дер. На пробе, шт	Распределение запаса насаждения по категориям состояния деревьев, %												Признаки повреждения деревьев	Доля поврежденных дер. %	Причина ослабления, повреждения	Подлежит рубке, %	Рекомендации
							состав	порода	возраст	ср. высота, м	ср. диаметр, см	тип леса	полнота	бонитет	запас, куб/га	без признаков ослабл.		ослабленные	сильно ослабленные	усыхающие	свежий сухой	старый сухой	свежий ветровал	старый ветровал	свежий бурелом	старый бурелом	поврежденные деревья							
1	2	3	4	5	6	7	8	9	10	11	12	13	14	15	16	17	18	19	20	21	22	23	24	25	26	27	28	29	30	31	32	33		
94	26	33	3	Нерестоохр. полосы лесов			7	П	110	21	24	РТЗМ	0,3	3	100	267	33,4	25,3	18,7	6,7	1,1	6,4	3,5	0	4,9	0	0	205,206,217	16	820,881,374,867	22,6			
	в т.ч.	15	3	водоохран. зона			1	Е		22	24					94	66,6	18,4	2,3	1,0	4,5	1,5	3,2	0	2,5	0	0	11		12,7				
							2	К		21	26					57	57,7	15,3	21,3	0,7	0,0	3,1	0,0	0	1,9	0	0	3		5,7				
							9	П		16	16		0,3		70																			
							1	К		15	18																							
Итого:		33											0,6		170	418	44,1	22,3	15,9	4,5	1,6	4,8	2,9	0	3,9	0	0			17,7	ВСР			

Примечание - Показатели, не соответствующие таксационному описанию отмечаются (*)

Исполнитель работ по проведению лесопатологических обследований:

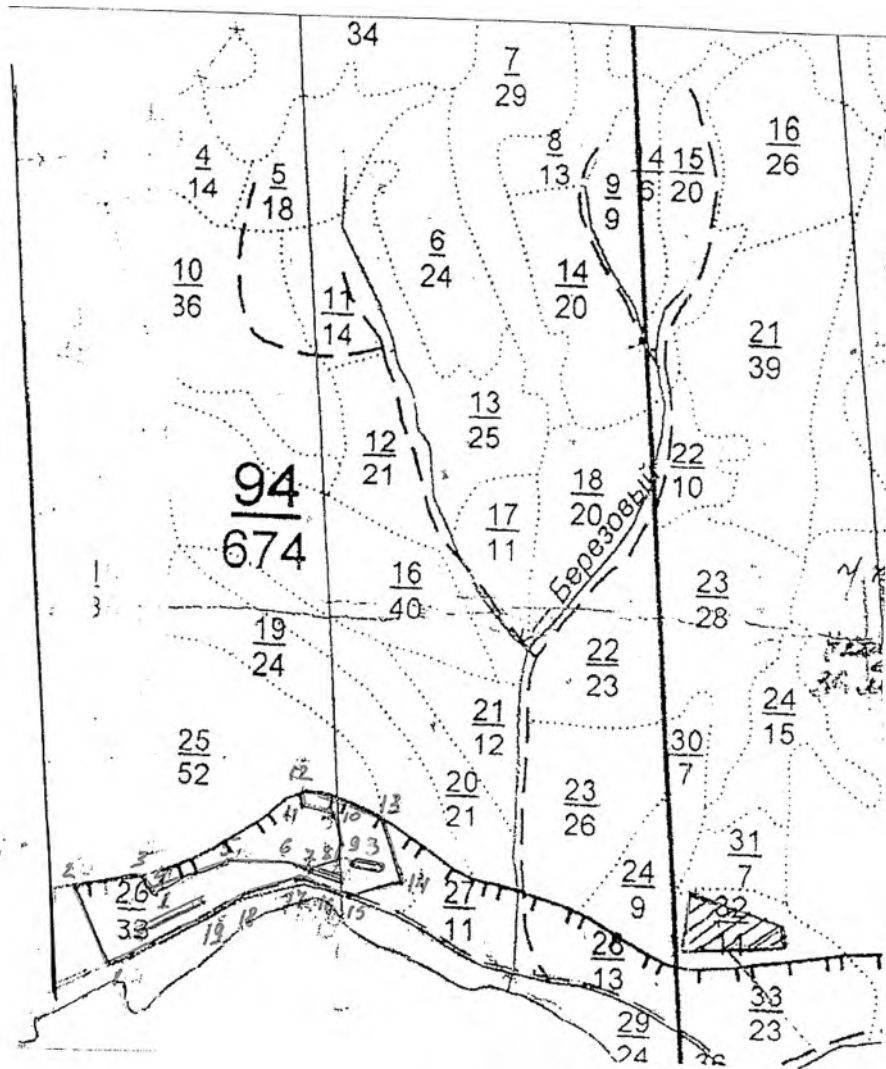
Нестерова Галина Анатольевна

Подпись *Г.Н.*

Дата составления документа 24.10.2017

Телефон 8(39047)-2-84-14

Абрис участка
к акту лесопатологического обследования
в кв. 94 выдела 26 Арбатского участкового лесничества Абазинского лесничества
М 1:10000



Номер выдела	Ленты (круговой площадки) персчёта				
	№ ленты площадки	длина, м	ширина, м	радиус, м	площадь, га
26	1	245	30	-	0,74
26	2	115	30	-	0,35
26	3	105	30	-	0,32

Номера точек	Координаты		Румбы линий	Длина, м
1	52.32.160	90.34.809	СЗ-26	280
2	52.32.298	90.34.700	СВ-78	223
3	52.32.321	90.34.892	ЮВ-38	70
4	52.32.292	90.34.931	СВ-65	265
5	52.32.354	90.35.142	СВ-86	200
6	52.32.362	90.35.319	ЮВ-66	83
7	52.32.343	90.35.386	СВ-73	105
8	52.32.359	90.35.475	СВ-14	72
9	52.32.397	90.35.491	СЗ-21	123
10	52.32.459	90.35.452	СЗ-81	100
11	52.32.467	90.35.366	СЗ-11	53
12	52.32.497	90.35.356	ЮВ-74	280
13	52.32.454	90.35.594	ЮВ-22	250
14	52.32.329	90.35.677	ЮЗ-77	190
15	52.32.305	90.35.513	СЗ-75	85
16	52.32.316	90.35.440	СЗ-72	100
17	52.32.333	90.35.356	ЮЗ-70	197
18	52.32.295	90.35.189	ЮЗ-53	127
19	52.32.254	90.35.100	ЮЗ-62	373

Условные обозначения:

- границы отведенного участка
- ВПП

Исполнитель работ по проведению лесопатологических обследований:
Нестерова Галина Анатольевна Подпись _____
Дата составления документа 24.10.2017 Телефон 8(39047)2-84-14

**ВЕДОМОСТЬ ПЕРЕЧЕТА ДЕРЕВЕВЬЕВ НАЗНАЧЕННЫХ В РУБКУ
ВРЕМЕННАЯ ПРОБНАЯ ПЛОЩАДЬ № 1**

Субъект Российской Федерации Республика Хакасия
 Лесничество (лесопарк) Абазинское
 Участковое л-во Албатское Квартал 94 Выдел 26 Площадь 33,0 га

Номер очага — Размер пробной площади 0,74 га

Таксационная характеристика: Состав неоднородный, полнота неравномерная, насаждение разновозрастное

Тип леса РТЗМ Состав 7П1Е2К Возраст 110 Бонитет 3

Полнота 0,3 Запас на га 100,0 куб.м

Тип леса РТЗМ Состав 9П1К Возраст 70 Бонитет 3

Полнота 0,3 Запас на га 70,0 куб.м

Возобновление 3К6П1Е(20) 1,5 м, 2,0 т.шт/га

Целевое назначение лесов: Защитные

Категория защитности: Нерестоохранные полосы лесов; в т.ч. Водоохранная зона 15 га

Время и причина ослабления лесного насаждения: Ветровал 2017 года. Пожар прошлых лет.

Тип очага вредных организмов: эпизодический, хронический (подчеркнуть)

Фаза развития очага вредных организмов: начальная, нарастания численности, собственно вспышка, кризис (подчеркнуть)

Состояние лесного насаждения, намечаемые мероприятия:

Обследованный лесной участок относится к насаждению с нарушенной устойчивостью, так как значение средневзвешенной категории состояния в целом по насаждению равно 2,3 (для пихты этот показатель составляет 2,5; для ели - 1,7; для кедра - 1,8). С целью улучшения санитарного состояния насаждения, предотвращения угрозы заселения стволовыми вредителями рекомендуется проведение выборочной санитарной рубки.

Исполнитель работ по проведению лесопатологического обследования:

Инженер лесопатолог

Должность

подпись

Нестерова Галина Анатольевна

ФИО

Дата составления документа

Г. П.
24.10.2017

Телефон

8(39047)2-84-14

ВЕДОМОСТЬ ПЕРЕЧЕТА ДЕРЕВЬЕВ

Оборотная сторона формы

Порода: Пихта

Ступени толщины, см	Количество деревьев по категориям состояния, шт.																Всего деревьев по ступеням толщины	
	I	II	III	IV		V		VI			ветровал, бурелом			аварийные деревья			шт.	в т.ч. подлежат рубке, %
				НЗ	З	НЗ	З	НЗ	З	О	НЗ	З	О	НЗ	З	О		
1	2	3	4	5	6	7	8	9	10	11	12	13	14	15	16	17	18	19
12	5	1	0	0	0	0	0	0	0	0	0	0	0	0	0	0	6	0
16	4	0	1	1	0	1	0	2	0	0	0	0	0	0	0	0	9	44
20	11	3	1	2	0	1	0	5	0	0	3	0	0	0	0	0	26	42
24	12	8	6	1	0	0	0	7	0	0	4	0	0	0	0	0	38	32
28	10	5	1	0	0	0	0	3	0	0	2	0	0	0	0	0	21	24
32	8	6	2	1	0	1	0	0	0	0	1	0	0	0	0	0	19	16
36	8	4	2	0	0	0	0	0	0	0	1	0	0	0	0	0	15	7
40	2	4	2	0	0	0	0	0	0	0	1	0	0	0	0	0	9	11
44	2	0	1	0	0	0	0	0	0	0	0	0	0	0	0	0	3	0
48	0	1	0	0	0	0	0	0	0	0	1	0	0	0	0	0	2	50
Итого, шт	62	32	16	5	0	3	0	17	0	0	13	0	0	0	0	0	148	38
Итого, %	41,9	21,6	10,8	3,4	0,0	2,0	0,0	11,5	0,0	0,0	8,8	0,0	0,0	0	0	0	100	25,7

Порода: Ель

Ступени толщины, см	Количество деревьев по категориям состояния, шт.																Всего деревьев по ступеням толщины	
	I	II	III	IV		V		VI			ветровал, бурелом			аварийные деревья			шт.	в т.ч. подлежат
				НЗ	З	НЗ	З	НЗ	З	О	НЗ	З	О	НЗ	З	О		
1	2	3	4	5	6	7	8	9	10	11	12	13	14	15	16	17	18	19
16	3	1	1	0	0	0	0	0	0	0	2	0	0	0	0	0	7	29
20	3	2	0	0	0	2	0	1	0	0	2	0	0	0	0	0	10	50
24	6	1	0	0	0	2	0	0	0	0	0	0	0	0	0	0	9	22
28	4	2	0	0	0	1	0	0	0	0	1	0	0	0	0	0	8	25
32	4	0	0	0	0	0	0	0	0	0	1	0	0	0	0	0	5	20
36	7	1	0	0	0	0	0	0	0	0	1	0	0	0	0	0	9	11
40	3	0	0	0	0	0	0	0	0	0	0	0	0	0	0	0	3	0
44	1	0	0	0	0	0	0	0	0	0	0	0	0	0	0	0	1	0
Итого, шт	31	7	1	0	0	5	0	1	0	0	7	0	0	0	0	0	52	13
Итого, %	59,6	13,5	1,9	0,0	0,0	9,6	0,0	1,9	0,0	0,0	13,5	0,0	0,0	0	0	0	100	25,0

Порода: Кедр

Ступени толщины, см	Количество деревьев по категориям состояния, шт.																Всего деревьев по ступеням толщины	
	I	II	III	IV		V		VI			ветровал, бурелом			аварийные деревья			шт.	в т.ч. подлежат
				НЗ	З	НЗ	З	НЗ	З	О	НЗ	З	О	НЗ	З	О		
1	2	3	4	5	6	7	8	9	10	11	12	13	14	15	16	17	18	19
12	3	0	0	0	0	0	0	0	0	0	0	0	0	0	0	0	3	0
16	4	2	0	0	0	0	0	0	0	0	0	0	0	0	0	0	6	0
20	3	0	0	0	0	0	0	0	0	0	0	0	0	0	0	0	3	0
24	2	0	0	0	0	0	0	0	0	0	0	0	0	0	0	0	2	0
28	1	0	0	0	0	0	0	0	0	0	0	0	0	0	0	0	1	0
32	2	0	0	0	0	0	0	0	0	0	1	0	0	0	0	0	3	33
36	3	0	0	0	0	0	0	0	0	0	0	0	0	0	0	0	3	0
40	2	0	0	0	0	0	0	0	0	0	0	0	0	0	0	0	2	0
Итого, шт	20	2	0	0	0	0	0	0	0	0	1	0	0	0	0	0	23	1
Итого, %	87,0	8,7	0,0	0,0	0,0	0,0	0,0	0,0	0,0	0,0	4,3	0,0	0,0	0	0	0	100	4,3

ВЕДОМОСТЬ ПЕРЕЧЕТА ДЕРЕВЕВЪЕВ НАЗНАЧЕННЫХ В РУБКУ

ВРЕМЕННАЯ ПРОБНАЯ ПЛОЩАДЬ № 2

Субъект Российской Федерации Республика Хакасия
 Лесничество (лесопарк) Абазинское
 Участковое л-во Арбатское Квартал 94 Выдел 26 Площадь 33,0 га
 Номер очага Размер пробной площади 0,35 га
 Таксационная характеристика: Состав неоднородный, полнота неравномерная, насаждение разновозрастное
 Тип леса Р13М Состав 7П1Е2К Возраст 110 Бонитет 3
 Полнота 0,3 Запас на га 100,0 куб.м
 Тип леса Р13М Состав 9П1К Возраст 70 Бонитет 3
 Полнота 0,3 Запас на га 70,0 куб.м Возобновление 3К6П1Е(20) 1,5 м. 2,0 т.шт/га
 Целевое назначение лесов: Защитные
 Категория зашитности: Нересторноохранные полосы лесов; в т.ч. Водоохранная зона 15 га

Время и причина ослабления лесного насаждения: Ветровал 2017 года. Пожар прошлых лет.

Тип очага вредных организмов: эпизодический, хронический (подчеркнуть)

Фаза развития очага вредных организмов: начальная, нарастания численности, собственно вспышка, кризис

(подчеркнуть)

Состояние лесного насаждения, намечаемые мероприятия:

Обследованный лесной участок относится к насаждению с нарушенной устойчивостью, так как значение средневзвешенной категории состояния в целом по насаждению равно 2,3 (для пихты этот показатель составляет 2,5; для ели - 1,7; для кедра - 1,8). С целью улучшения санитарного состояния насаждения, предотвращения угрозы заселения стволовыми вредителями рекомендуется проведение выборочной санитарной рубки.

Исполнитель работ по проведению лесопатологического обследования:

Инженер лесопатолог

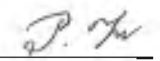
Должность

подпись

Нестерова Галина Анатольевна

ФИО

Дата составления документа


24.10.2017

Телефон

8(39047)2-84-14

ВЕДОМОСТЬ ПЕРЕЧЕТА ДЕРЕВЬЕВ

Оборотная сторона формы

Порода: Пихта

Ступени толщины, см	Количество деревьев по категориям состояния, шт.																Всего деревьев по	
	I	II	III	IV		V		VI			ветровал, бурелом			аврийные деревья			шт.	в т.ч. подсжат рубас, %
				НЗ	З	НЗ	З	НЗ	З	О	НЗ	З	О	НЗ	З	О		
1	2	3	4	5	6	7	8	9	10	11	12	13	14	15	16	17	18	19
12	1	0	0	0	0	0	0	0	0	0	0	0	0	0	0	0	1	0
16	2	1	2	1	0	2	0	0	0	0	0	0	0	0	0	0	8	38
20	1	2	0	2	0	0	0	1	0	0	2	0	0	0	0	0	8	63
24	1	2	1	2	0	0	0	0	0	0	3	0	0	0	0	0	9	56
28	1	0	3	2	0	0	0	0	0	0	1	0	0	0	0	0	7	43
32	0	2	2	1	0	0	0	2	0	0	2	0	0	0	0	0	9	56
36	2	0	2	2	0	0	0	0	0	0	0	0	0	0	0	0	6	33
40	2	1	2	1	0	0	0	0	0	0	0	0	0	0	0	0	6	17
44	0	1	0	0	0	0	0	0	0	0	0	0	0	0	0	0	1	0
Итого, шт	10	9	12	11	0	2	0	3	0	0	8	0	0	0	0	0	55	24
Итого, %	18,2	16,4	21,8	20,0	0,0	3,6	0,0	5,5	0,0	0,0	14,5	0,0	0,0	0	0	0	100	43,6

Порода: Ель

Ступени толщины, см	Количество деревьев по категориям состояния, шт.																Всего деревьев по	
	I	II	III	IV		V		VI			ветровал, бурелом			аврийные деревья			шт.	в т.ч. подсжат
				НЗ	З	НЗ	З	НЗ	З	О	НЗ	З	О	НЗ	З	О		
1	2	3	4	5	6	7	8	9	10	11	12	13	14	15	16	17	18	19
16	0	0	1	1	0	0	0	0	0	0	0	0	0	0	0	0	2	50
20	1	1	0	0	0	0	0	0	0	0	0	0	0	0	0	0	2	0
24	0	0	0	1	0	0	0	0	0	0	0	0	0	0	0	0	1	100
28	2	1	0	0	0	0	0	0	0	0	0	0	0	0	0	0	3	0
36	1	1	1	0	0	0	0	0	0	0	0	0	0	0	0	0	3	0
40	0	1	0	0	0	0	0	0	0	0	0	0	0	0	0	0	1	0
44	1	0	0	0	0	0	0	0	0	0	0	0	0	0	0	0	1	0
Итого, шт	5	4	2	2	0	0	0	0	0	0	0	0	0	0	0	0	13	2
Итого, %	38,5	30,8	15,3	15,4	0,0	0,0	0,0	0,0	0,0	0,0	0,0	0,0	0,0	0	0	0	100	15,4

Порода: Кедр

Ступени толщины, см	Количество деревьев по категориям состояния, шт.																Всего деревьев по	
	I	II	III	IV		V		VI			ветровал, бурелом			аврийные деревья			шт.	в т.ч. подсжат
				НЗ	З	НЗ	З	НЗ	З	О	НЗ	З	О	НЗ	З	О		
1	2	3	4	5	6	7	8	9	10	11	12	13	14	15	16	17	18	19
20	0	0	1	0	0	0	0	0	0	0	0	0	0	0	0	0	1	0
24	2	1	4	0	0	0	0	0	0	0	0	0	0	0	0	0	7	0
28	2	1	0	0	0	0	0	0	0	0	0	0	0	0	0	0	3	0
32	1	2	0	0	0	0	0	0	0	0	0	0	0	0	0	0	3	0
36	0	0	1	0	0	0	0	0	0	0	0	0	0	0	0	0	1	0
40	0	1	1	0	0	0	0	0	0	1	0	0	0	0	0	0	3	0
44	2	0	1	0	0	0	0	0	0	0	0	0	0	0	0	0	3	0
48	0	0	1	0	0	0	0	0	0	0	0	0	0	0	0	0	1	0
52	0	1	0	0	0	0	0	0	0	0	0	0	0	0	0	0	1	0
Итого, шт	7	6	9	0	0	0	0	0	0	1	0	0	0	0	0	0	23	1
Итого, %	30,4	26,1	39,2	0,0	0,0	0,0	0,0	0,0	0,0	4,3	0,0	0,0	0,0	0	0	0	100	4,3

**ВЕДОМОСТЬ ПЕРЕЧЕТА ДЕРЕВЕВЪЕВ НАЗНАЧЕННЫХ В РУБКУ
ВРЕМЕННАЯ ПРОБНАЯ ПЛОЩАДЬ № 3**

Субъект Российской Федерации Республика Хакасия
 Лесничество (лесопарк) Абазинское
 Участковое л-во Арбатское Квартал 94 Выдел 26 Площадь 33,0 га

Номер очага Размер пробной площади 0,32 га

Таксационная характеристика: Состав неоднородный, полнота неравномерная, насаждение разновозрастное
 Тип леса РТЗМ Состав 7П1Е2К Возраст 110 Бонитет 3

Полнота 0,3 Запас на га 100,0 куб.м

Тип леса РТЗМ Состав 9П1К Возраст 70 Бонитет 3

Полнота 0,3 Запас на га 70,0 куб.м Возобновление ЭК6П1Е(20) 1,5 м. 2,0 т.шт/га

Целевое назначение лесов: Защитные

Категория защитности: Нересторхранные полосы лесов; в т.ч. Водоохранная зона 15 га

Время и причина ослабления лесного насаждения: Ветровал 2017 года. Пожар прошлых лет.

Тип очага вредных организмов: эпизодический, хронический (подчеркнуть)

Фаза развития очага вредных организмов: начальная, нарастания численности, собственно вспышка, кризис (подчеркнуть)

Состояние лесного насаждения, намечаемые мероприятия:

Обследованный лесной участок относится к насаждению с нарушенной устойчивостью, так как значение средневзвешенной категории состояния в целом по насаждению равно 2,3 (для пихты этот показатель составляет 2,5; для ели - 1,7; для кедра - 1,8). С целью улучшения санитарного состояния насаждения, предотвращения угрозы заселения стволовыми вредителями рекомендуется проведение выборочной санитарной рубки.

Исполнитель работ по проведению лесопатологического обследования:

Инженер лесопатолог

Должность

подпись

Нестерова Галина Анатольевна

ФИО

Дата составления документа

24.10.2017

Телефон

8(39047)2-84-14

