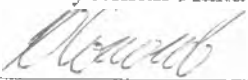


Приложение 2
к приказу Минприроды России
от 16.09.2016 № 480
Форма

УТВЕРЖДАЮ:
Министр природных ресурсов
и экологии Республики Хакасия
Соколов Ю.В. 

Дата 10.11 2017г.

Акт

лесопатологического обследования № 224

лесных насаждений Копьевского лесничества (лесопарка)

Республики Хакасии (субъект Российской Федерации)

Способ лесопатологического обследования: 1. Визуальный
2. Инструментальный

Место проведения

Участковое лесничество	Урочище (дача)	Квартал (кварталы)	Выдел(выделы)	Площадь, га
Хугорское		88	8	101,0

Лесопатологическое обследование проведено на общей площади 101,0га

2. Инструментальное обследование лесного участка.

2.1 Фактическая таксационная характеристика лесного насаждения соответствует (не соответствует) (нужное подчеркнуть) таксационному описанию. Причины несоответствия: несоответствие фактических таксационных показателей (породного состава, полноты и запаса) имеющемуся таксационному описанию.

Всedomость лесных участков с выявленными несоответствиями таксационным описаниям приведена в приложении 1 к Акту.

2.2 Состояние насаждений: с нарушенной устойчивостью с утраченной устойчивостью

причины повреждения: заселение шестизубчатым короедом

Заселено (отработано) стволовыми вредителями:

Вид вредителя	Порода	Встречаемость (%заселенных деревьев)	Степень заселения лесного насаждения (слабая, средняя, сильная)
короед шестизубчатый	К	30,9(заселено)	24,7(средняя)

Повреждено огнём:

Вид пожара	Порода	Состояние корневых лап		Состояние корневой шейки		Подсушивание луба	
		процент повреждённых огнём корней	процент деревьев с данным повреждением	Ожог корневой шейки по окружности(1/4; 2/4;3/4;более 3/4)	процент деревьев с данным повреждением	по окружности (1/4;2/4; 3/4;более 3/4)	процент деревьев с данным повреждением

Поражено болезнями:

Вид болезни	Порода	Встречаемость (% поражённых деревьев)	Степень поражения лесного насаждения (слабая, средняя, сильная)

2.3 Выборке подлежит 55,3% деревьев от запаса,

В том числе:

ослабленных _____ %(причины назначения) _____

сильно ослабленных _____ %(причины назначения) _____

усыхающих 22,6%(деревья хвойных пород 4-й кат. сост.; поселения ствол. вред. более 1/2окр. ствола);

свежего сухостоя 8,5%,

в том числе:

свежего ветровала _____%,

свежего бурелома 2,0%;

старого сухостоя 24,2%,

в том числе:

старого ветровала 1,9%,
старого бурелома _____%;
аварийных _____%.

2.4 Полнота лесного насаждения после уборки деревьев, подлежащих рубке, составит: 0,4
Критическая полнота для данной категории лесных насаждений составляет: не лимитируется

ЗАКЛЮЧЕНИЕ

С целью предотвращения негативных процессов или снижения ущерба от их воздействия назначено:

Участковое лесничество	Урочище (дача)	Квартал	Выдел	Площадь выдела, га	Вид мероприятия	Площадь мероприятия, га	Порода	Запас на выдел, куб.м	Крайние сроки проведения
Хуторское		88	8	101,0	ВСП	20,3	К	4715	2020

Ведомость перечета деревьев, назначенных в рубку, и абрис лесного участка прилагаются (приложение 2и3 к Акту).

Меры по обеспечению возобновления: содействие естественному возобновлению путём сохранения подроста.

Мероприятия, необходимые для предупреждения повреждения или поражения смежных насаждений: сбор порубочных остатков с последующим сжиганием в непожароопасный период, в смежных насаждениях осуществлять надзор за распространением вредителей и болезней.

Сведения для расчета степени повреждения:

год образования старого сухостоя 2016

основная причина повреждения древесины заселение шестизубчатым короедом

Дата проведения обследований 26.10.2017г.

Исполнитель работ по проведению лесопатологического обследования:

Григорьев Алексей Геннадьевич Подпись



Ведомость лесных участков с выявленными несоответствиями таксационным описаниям

Источник данных	Год проведения лесоустройства	Номер квартала	Номер выдела	Площадь выдела, га	Целевое назначение лесов	Категория защитных лесов	Номер лесопатологического выдела	Площадь лесопатологического выдела, га	Таксационная характеристика									Заложено пробных площадей		
									состав	порода	возраст, лет	средняя высота, м	средний диаметр, см	тип леса	тип условий местопрораспання	полнота	бонитет	Запас, куб. м/га	Количество, шт.	Общая площадь, га
ТО	1991	88	8	101,0	3	Орехопром. зона			7К2Е1П+Б	К	250	23	50	225 КМ		0,5	3	260		
										Б	130	22	26							
										П	130	18	22							
Ф	1991	88ч	8	101,0	3	Ореховопром. зона	1	20,3	8К1Е1П	К	250	23	52	225 КМ		0,8	3	420	1	0,86
										Б	130	22	32							
										П	130	18	24							

Примечание:

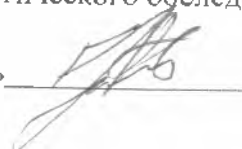
ТО – таксационные описания

Ф – фактическая характеристика лесного насаждения

Исполнитель работ по проведению лесопатологического обследования:

Григорьев Алексей Геннадьевич

Подпись



Результаты проведения лесопатологического обследования лесных насаждений за октябрь 2017г.

Субъект Российской Федерации Республика Хакасия
Участковое лесничество Хуторское

(месяц)
Лесничество (лесопарк) Кольевское
Урочище (лесная дача) _____

1	2	3	4	5	6	7	8	Таксационная характеристика лесного насаждения								17	Распределение деревьев по категориям состояния, % от запаса										Назначенные мероприятия										
								9	10	11	12	13	14	15	16		18	19	20	21	22	23	24	25	26	27	28	29	30	31	32	33	34				
88ч	8	101,0	3	Орехов опром. зона	1	20,3	8К1Е1П	К	250	23	52	225 КМ	0,8	3	420	126	25,7	4,8	3,8	25,6	8,0	27,3		2,3	2,5				612	30,9	337	65,7					
								Е	130	22	32							38	67,6	18,1		12,5		1,8										14,3			
								П	130	18	24							89	93,5			6,5													6,5		
																			36,3	5,3	3,1	22,6	6,5	22,3		1,9	2,0							55,3	ВСП	20,3	

Показатели, не соответствующие таксационному описанию отмечаются «□».

Исполнитель работ по проведению лесопатологического обследования: **Григорьев Алексей Геннадьевич**

Подпись _____



Дата составления документа 26.10.2017 Телефон 8-9131930105

Ведомость перечета деревьев назначенных в рубку

ВРЕМЕННАЯ ПРОБНАЯ ПЛОЩАДЬ № 1

Субъект Российской Федерации: **Республика Хакасия**

Лесничество (лесопарк): **Копьевское лесничество.**

Квартал: **88**. Выдел: **8**.

Площадь: **101,0га**

Номер очага вредных организмов _____ Размер пробной площади **0,86га**.

Таксационная характеристика:

Целевое назначение лесов **защитные;**

Категория защитных лесов **ореховопромысловые зоны;**

Тип леса: **225 КМ**; Состав **8К1Е1П**; Возраст **250**; Бонитет **3**;

Полнота **0,8**; Запас на 1 га **420 м³**; Возобновление: **6ПЗЕ1К (30)**, **2,0 м**, **2,0 тыс.шт./га**.

Время и причина ослабления насаждения: **2016г**, заселение **шестизубчатым коросдом**

Тип очага: эпизодический, хронический (подчеркнуть)

Фаза развития очага: начальная, нарастания численности, собственно вспышка, кризис (подчеркнуть)

Состояние лесного насаждения, намечаемые мероприятия:

Обследованный лесной участок относится к сильно ослабленным, так как значение средневзвешенной категории состояния в целом по насаждению равно 3,1 (для кедра этот показатель составляет – 3,5, ели – 1,6; пихты – 1,2). В целях предотвращения распространения вредных организмов в смежные насаждения, рекомендуется провести выборочную санитарную рубку.

Исполнитель работ по проведению лесопатологического обследования:

Григорьев Алексей Геннадьевич

Подпись



Дата составления документа 26.10.2017 Телефон 8-9131930105

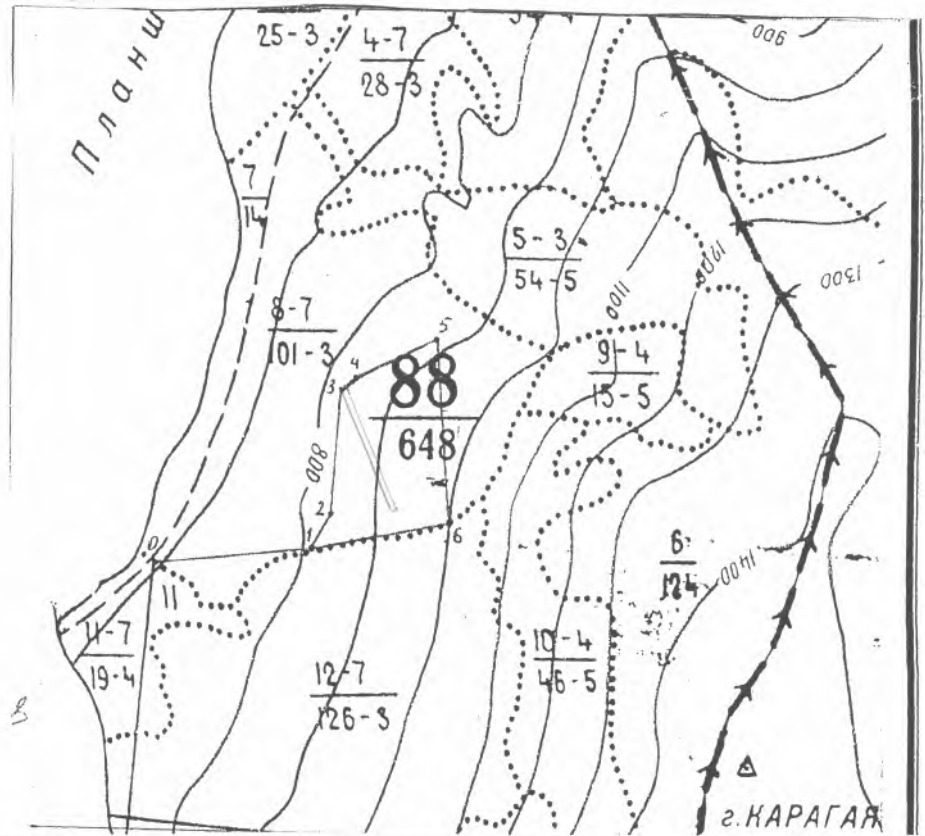
Порода: Пихта

Ступени толщины, см	Количество деревьев по категориям, шт.																Всего деревьев по ступеням толщины	
	I	II	III	IV		V		VI			ветровал, бурелом			аварийные деревья			шт.	в том числе подле жат рубке, %
				НЗ	З	НЗ	З	НЗ	З	О	НЗ	З	О	НЗ	З	О		
1	2	3	4	5	6	7	8	9	10	11	12	13	14	15	16	17	18	19
8	4																4	
12	7																7	
16	14																14	
20	15																15	
24	13																13	
28	20																20	
32	14																14	
36				1													1	1,1
40				1													1	1,1
Итого, %	87/97,8			2/2,2													89/100,0	2,2

Примечание: НЗ – незаселённое, З – заселённое, О – отработанное вредителями.

Абрис участка

М 1:10000



№ выдела	Ленты (круговой площадки) перечёта				
	№ ленты (площадки)	длина, м	ширина, м	радиус, м	площадь, га
8	1	430	20		0,86

Номера точек	Координаты	Румбы линий	Длина, м
0-1	N54 27.949 E88 48.336- N54 27.915 E88 48.817	СВ:84	530
1-2	N54 27.915 E88 48.817- N54 27.976 E88 48.878	СВ:30	135
2-3	N54 27.976 E88 48.878- N54 28.195 E88 48.909	СВ:5	405
3-4	N54 28.195 E88 48.909- N54 28.216 E88 48.962	СВ:55	70
4-5	N54 28.216 E88 48.962- N54 28.280 E88 49.202	СВ:65	285
5-6	N54 28.280 E88 49.202- N54 27.957 E88 49.246	ЮВ:4	600
6-1	N54 27.957 E88 49.246- N54 27.915 E88 48.817	ЮЗ:80	470

Условные обозначения:



- ленты перечёта

т.0 – кварталный столб кв. 88

Исполнитель работ по проведению лесопатологического обследования:

Григорьев Алексей Геннадьевич

Подпись

Дата составления документа 28.10.2017 Телефон 8-9131930105