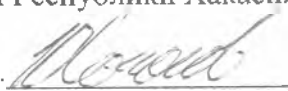


УТВЕРЖДАЮ:
Министр природных ресурсов
и экологии Республики Хакасия
Соколов Ю.В. 

Дата 23.10. 2017г.

Акт

лесопатологического обследования № 221

лесных насаждений Саралинского лесничества (лесопарка)

Республики Хакасии (субъект Российской Федерации)

Способ лесопатологического обследования: 1. Визуальный
2. Инструментальный

Место проведения

Участковое лесничество	Урочище (дача)	Квартал (кварталы)	Выдел (выделы)	Площадь, га
Орджоникидзевское		10	6	24,0

Лесопатологическое обследование проведено на общей площади 24,0га

2. Инструментальное обследование лесного участка.

2.1 Фактическая таксационная характеристика лесного насаждения соответствует (не соответствует) (нужное подчеркнуть) таксационному описанию. Причины несоответствия: несоответствие фактических таксационных показателей (породного состава, полноты и запаса) имеющемуся таксационному описанию.

Ведомость лесных участков с выявленными несоответствиями таксационным описаниям приведена в приложении I к Акту.

2.2 Состояние насаждений: с нарушенной устойчивостью с утраченной устойчивостью

причины повреждения: поражение кедра опёнком, пихты трутовиком Гартига, лиственницы – лиственничной губкой

Заселено (отработано) стволовыми вредителями:

Вид вредителя	Порода	Встречаемость (%заселенных деревьев)	Степень заселения лесного насаждения (слабая, средняя, сильная)
Усач чёрный еловый малый	К	10,3(отработано)	-
Усач чёрный еловый большой	П	4,7(отработано)	

Повреждено огнём:

Вид пожара	Порода	Состояние корневых лап		Состояние корневой шейки		Подсушивание луба	
		процент повреждённых огнём корней	процент деревьев с данным повреждением	Ожог корневой шейки по окружности(1/4; 2/4;3/4;болсс 3/4)	процент деревьев с данным повреждением	по окружности (1/4;2/4; 3/4;более 3/4)	процент деревьев с данным повреждением

Поражено болезнями:

Вид болезни	Порода	Встречаемость (% поражённых деревьев)	Степень поражения лесного насаждения (слабая, средняя, сильная)
Опёнок	К	10,3	-
Трутовик Гартига	П	2,8	-
Лиственничная губка	Л	11,5	-

2.3 Выборке подлежит 25,0% деревьев от запаса,

В том числе:

ослабленных _____ %(причины назначения)
 сильно ослабленных _____ %(причины назначения)
 усыхающих 16,2%(деревья хвойных пород 4-й кат. сост.; поселения ствол. вред. более 1/2окр. ствола);

свежего сухостоя 1,2%,

в том числе:

свежего ветровала %,
 свежего бурелома 0,6%
 старого сухостоя 7,6%,

в том числе:

старого ветровала _____%,
старого бурелома _____%;
аварийных _____%.

2.4 Полнота лесного насаждения после уборки деревьев, подлежащих рубке, составит: **0,7**
Критическая полнота для данной категории лесных насаждений составляет: **не лимитируется**

ЗАКЛЮЧЕНИЕ

С целью предотвращения негативных процессов или снижения ущерба от их воздействия назначено:

Участковое лесничество	Урочище (дача)	Квартал	Выдел	Площадь выдела, га	Вид мероприятия	Площадь мероприятия, га	Порода	Запас на выдел, куб.м	Крайние сроки проведения
Орджоникидзевское		10	6	24,0	ВСП	3,3	К	314	2018

Ведомость перечета деревьев, назначенных в рубку, и абрис лесного участка прилагаются (приложение 2и3 к Акту).

Меры по обеспечению возобновления: **содействие естественному возобновлению путём сохранения подроста.**

Мероприятия, необходимые для предупреждения повреждения или поражения смежных насаждений: **сбор порубочных остатков с последующим сжиганием в непожароопасный период, в смежных насаждениях осуществлять надзор за распространением вредителей и болезней.**

Сведения для расчета степени повреждения:

год образования старого сухостоя **2016**

основная причина повреждения древесины **стволовые гнили**

Дата проведения обследований 25.09 2017г.

Исполнитель работ по проведению лесопатологического обследования:

Григорьев Алексей Геннадьевич Подпись _____



Ведомость лесных участков с выявленными несоответствиями таксационным описаниям

Источник данных	Год проведения лесоустройства	Номер квартала	Номер выдела	Площадь выдела, га	Целевое назначение лесов	Категория защитных лесов	Номер лесопатологического выдела	Площадь лесопатологического выдела, га	Таксационная характеристика									Заложено пробных площадей		
									состав	порода	возраст, лет	средняя высота, м	средний диаметр, см	тип леса	тип условный местопрорастания	полнота	бойнотет	Запас, куб.м/га	Количество, шт.	Общая площадь, га
ТО	1995	10	6	24,0	Э	ОЗУ: Кедровые леса			ЗК6Е1П	К	150	19	24	ВЗМ		0,6	4	250		
										Е	150	21	26							
										П	150	18	24							
Ф	1995	10ч	6	24,0	З	Леса, расположенные в водоохраных зонах	1	3,3	ЗК4ПЗЛ+Е	К	150	19	42	ВЗМ		0,9	4	380	1	0,32
										П	150	18	26							
										Л	150	21	44							
									Е	150										

Примечание:

ТО – таксационные описания

Ф – фактическая характеристика лесного насаждения

Исполнитель работ по проведению лесопатологического обследования:

Григорьев Алексей Геннадьевич

Подпись



Ведомость перечета деревьев назначенных в рубку

ВРЕМЕННАЯ ПРОБНАЯ ПЛОЩАДЬ № 1

Субъект Российской Федерации: **Республика Хакасия**

Лесничество (лесопарк): **Саралинское лесничество.**

Квартал: **10ч**. Выдел: **6**. Площадь: **24,0га**

Номер очага вредных организмов _____ Размер пробной площади **0,32га**.

Таксационная характеристика:

Целевое назначение лесов **защитные;**

Категория защитных лесов **Леса, расположенные в водоохранных зонах;**

Тип леса: **ВЗМ**; Состав **ЗК4ПЗЛ+Е**; Возраст **150**; Бонитет **4**; Полнота **0,9**; Запас на 1 га **380 м³**; Возобновление: **7П2К1Б (40)**, **3,0м**, **2,0 тыс. шт/га**.

Время и причина ослабления насаждения: **2017г, Опенок, трутовик Гартига, лиственничная губка.**

Тип очага: эпизодический, хронический (подчеркнуть)

Фаза развития очага: начальная, нарастания численности, собственно вспышка, кризис (подчеркнуть)

Состояние лесного насаждения, намечаемые мероприятия:

Обследованный лесной участок относится к ослабленным, так как значение средневзвешенной категории состояния в целом по насаждению равно 2,0. (для пихты этот показатель составляет – 1,9; кедр – 2,3; лиственница – 2,0.) В целях предотвращения угрозы возникновения очага вредных организмов, назначена выборочная санитарная рубка.

Исполнитель работ по проведению лесопатологического обследования:

Григорьев Алексей Геннадьевич

Подпись _____



Дата составления документа 25.09. Телефон 8-9131930105

ВЕДОМОСТЬ ПЕРЕЧЁТА ДЕРЕВЬЕВ

Порода: Кедр

Ступени толщины, см	Количество деревьев по категориям, шт.																Всего деревьев по ступеням толщины		
	I	II	III	IV		V		VI			ветровал, бурелом			аварийные деревья			шт.	в том числе подле жат рубке, %	
				НЗ	З	НЗ	З	НЗ	З	О	НЗ	З	О	НЗ	З	О			
1	2	3	4	5	6	7	8	9	10	11	12	13	14	15	16	17	18	19	
8																			
12																		1	
16	1																	1	
20	1																	1	
24	1																	2	
28	2																	4	
32	3	1																4	3,4
36	3									1								5	
40	5																	2	
44	2																	3	6,9
48	1			2														2	6,9
52				1							1							2	3,4
56	1										1							1	
60	1																		
64																			
68																		1	3,4
Итого, %	21/72,4	1/3,4		3/10,3	1/3,4						3/10,3							29/100,0	24,1

Порода: Пихта

Ступени толщины, см	Количество деревьев по категориям, шт.																Всего деревьев по ступеням толщины		
	I	II	III	IV		V		VI			ветровал, бурелом			аварийные деревья			шт.	в том числ е под леж ат рубк е, %	
				НЗ	З	НЗ	З	НЗ	З	О	НЗ	З	О	НЗ	З	О			
1	2	3	4	5	6	7	8	9	10	11	12	13	14	15	16	17	18	19	
8																			
12	4																	4	
16	10	2		1							2							15	2,8
20	10	10	1															21	
24	10	5	1		1						2							19	2,8
28	11	9			1													21	0,9
32	10	6						1				1						18	1,9
36	4				1													5	0,9
40	1										1							2	0,9
44				1														1	0,9
48				1														1	0,9
Итого, %	60/56,1	32/29,9	2/1,9	3/2,8	3/2,8		1/0,9				5/4,7	1/0,9						107/100,0	12,1

Порода: Лиственница

Ступени толщины, см	Количество деревьев по категориям, шт.																Всего деревьев по ступеням толщины		
	I	II	III	IV		V		VI			ветровал, бурелом			аварийные деревья			шт.	в том числе подле жат рубке, %	
				НЗ	З	НЗ	З	НЗ	З	О	НЗ	З	О	НЗ	З	О			
1	2	3	4	5	6	7	8	9	10	11	12	13	14	15	16	17	18	19	
8																			
12																			
16																			
20																			
24	1																	1	
28	2	1																3	
32	3																	3	
36	4																	4	
40	3																	3	
44	1		1	1														3	3,8
48	1	1																2	
52	2																	2	
56	1							1										2	3,8
60				2														2	7,7
64	1																	1	
68																			
Итого, %	19/73,1	2/7,7	1/3,8	3/11,5				1/3,8										26/100,0	15,4

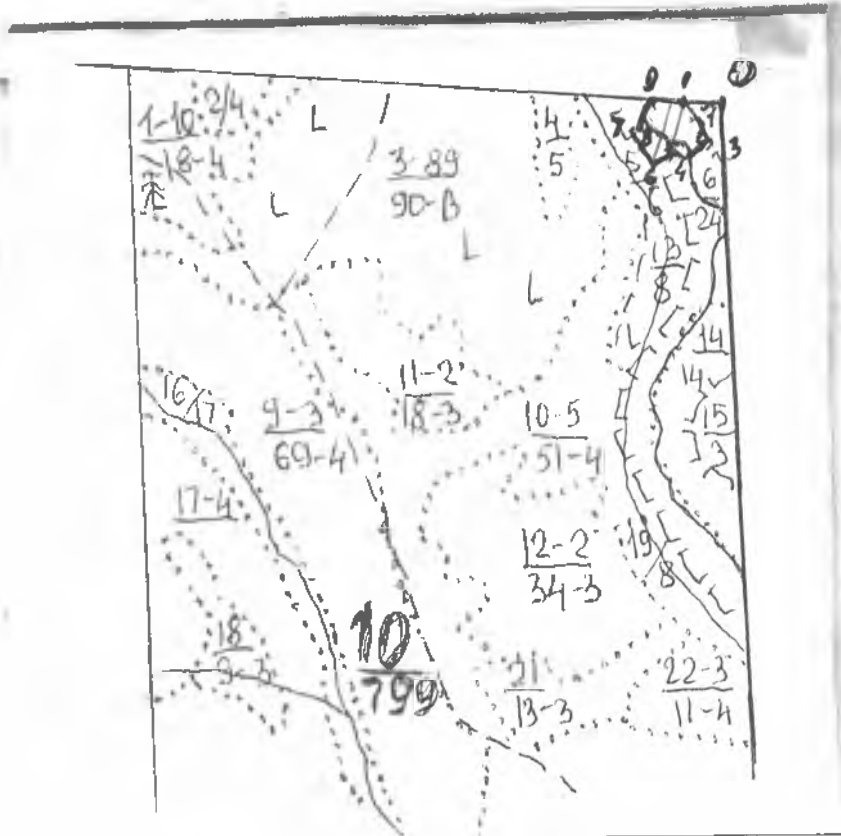
Порода: Ель

Ступени толщины, см	Количество деревьев по категориям, шт.																Всего деревьев по ступеням толщины		
	I	II	III	IV		V		VI			ветровал, бурелом			аварийные деревья			шт.	в том числе подле жат рубке, %	
				НЗ	З	НЗ	З	НЗ	З	О	НЗ	З	О	НЗ	З	О			
1	2	3	4	5	6	7	8	9	10	11	12	13	14	15	16	17	18	19	
8																			
12																			
16																			
20	2																	2	
24	3																	3	
28		1																1	
32																			
36																			
40																			
Итого, %	5/71,4	2/28,6																7/100,0	

Примечание: НЗ – незаселённое, З – заселённое, О – отработанные вредителями.

Абрис участка

М 1:10000



№ выдела	Ленты (круговой площадки) перечёта				
	№ ленты (площадки)	длина, м	ширина, м	радиус, м	площадь, га
6	1	160	20		0,32

Номера точек	Координаты	Румбы линий	Длина, м
0-1	N54 51.542 E88 52.435- N54 51.543 E88 52.301	СЗ:87	158
1-2	N54 51.543 E88 52.301- N54 51.492 E88 52.371	ЮВ:38	120
2-3	N54 51.492 E88 52.371- N54 51.473 E88 52.390	ЮВ:30	40
3-4	N54 51.473 E88 52.390- N54 51.441 E88 52.318	ЮЗ:52	96
4-5	N54 51.441 E88 52.318- N54 51.457 E88 52.276	СЗ:57	54
5-6	N54 51.457 E88 52.276- N54 51.432 E88 52.206	ЮЗ:58	88
6-7	N54 51.432 E88 52.206- N54 51.490 E88 52.153	СЗ:28	121
7-8	N54 51.490 E88 52.153- N54 51.493 E88 52.165	СВ:67	14
8-9	N54 51.493 E88 52.165- N54 51.541 E88 52.198	СВ:21	96
9-1	N54 51.541 E88 52.198- N54 51.543 E88 52.301	СВ:88	112

Условные обозначения:



т.0 – кварталный столб кв.5,6,10,11

Исполнитель работ по проведению лесопатологического обследования:

Григорьев Алексей Геннадьевич

Подпись

Дата составления документа

Телефон 8-9131930105