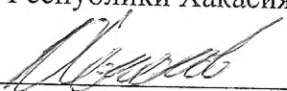


УТВЕРЖДАЮ:

Министр природных ресурсов  
и экологии Республики Хакасия

Соколов Ю.В. 

Дата 10.10 2017г.

Акт

лесопатологического обследования № 213

лесных насаждений Горячегогорского лесничества (лесопарка)

Республики Хакасии (субъект Российской Федерации)

Способ лесопатологического обследования: 1. Визуальный   
2. Инструментальный

Место проведения

Участковое лесничество	Урочище (дача)	Квартал (кварталы)	Выдел (выделы)	Площадь, га
Горячегогорское		135	44	24,0

Лесопатологическое обследование проведено на общей площади 24,0га

## 2. Инструментальное обследование лесного участка.

2.1 Фактическая таксационная характеристика лесного насаждения соответствует (не соответствует) (нужное подчеркнуть) таксационному описанию. Причины несоответствия: несоответствие фактических таксационных показателей (породного состава, полноты и запаса) имеющемуся таксационному описанию.

Ведомость лесных участков с выявленными несоответствиями таксационным описаниям приведена в приложении 1 к Акту.

2.2 Состояние насаждений: с нарушенной устойчивостью  с утраченной устойчивостью

причины повреждения: заселение кедра чёрным еловым малым усачом, повреждение пихты полиграфом уссурийским.

Заселено (отработано) стволовыми вредителями:

Вид вредителя	Порода	Встречаемость (% заселенных деревьев)	Степень заселения лесного насаждения (слабая, средняя, сильная)
Чёрный еловый малый усач	К	25,8(заселено)	-
Полиграф уссурийский	П	15,2(заселено)	-

Повреждено огнём:

Вид пожара	Порода	Состояние корневых лап		Состояние корневой шейки		Подсушивание луба	
		процент повреждённых огнём корней	процент деревьев с данным повреждением	Ожог корневой шейки по окружности(1/4; 2/4;3/4;более 3/4)	процент деревьев с данным повреждением	по окружности (1/4;2/4; 3/4;более 3/4)	процент деревьев с данным повреждением

Поражено болезнями:

Вид болезни	Порода	Встречаемость (% поражённых деревьев)	Степень поражения лесного насаждения (слабая, средняя, сильная)
			-

2.3 Выборке подлежит **50,8%** деревьев от запаса,

В том числе:

ослабленных \_\_\_\_\_% (причины назначения) \_\_\_\_\_;  
 сильно ослабленных \_\_\_\_\_% (причины назначения) \_\_\_\_\_;  
 усыхающих **22,7%** (деревья хвойных пород 4-й кат. сост.; поселения ствол. вред. более 1/2окр. ствола);  
 свежего сухостоя **10,0%**,  
 в том числе:  
 свежего ветровала **3,8%**,  
 свежего бурелома \_\_\_\_\_%;  
 старого сухостоя **18,1%**,  
 в том числе:

старого ветровала \_\_\_\_\_ %,  
старого бурелома \_\_\_\_\_ %;  
аварийных \_\_\_\_\_ %.

2.4 Полнота лесного насаждения после уборки деревьев, подлежащих рубке, составит **0,3**.  
Критическая полнота для данной категории лесных насаждений составляет: **не лимитируется**.

## ЗАКЛЮЧЕНИЕ

С целью предотвращения негативных процессов или снижения ущерба от их воздействия назначено:

Участковое лесничество	Урочище (дача)	Квартал	Выдел	Площадь выдела, га	Вид мероприятия	Площадь мероприятия, га	Порода	Запас на выдел, куб.м	Крайние сроки проведения
Горячегоorskое		135	44	24,0	ВСП	17,0	К	2936	2019

Ведомость перечета деревьев, назначенных в рубку, и абрис лесного участка прилагаются (приложение 2и3 к Акту).

Меры по обеспечению возобновления: **содействие естественному возобновлению путём сохранения подроста**

Мероприятия, необходимые для предупреждения повреждения или поражения смежных насаждений: **сбор порубочных остатков с последующим сжиганием в непожароопасный период, в смежных насаждениях осуществлять ежегодный надзор за санитарным состоянием.**

Сведения для расчета степени повреждения:

год образования старого сухостоя **2015**;

основная причина повреждения древесины **стволовые вредители**

Дата проведения обследований 20.09. 2017г.

Исполнитель работ по проведению лесопатологического обследования:

**Григорьев Алексей Геннадьевич**

Подпись \_\_\_\_\_



Приложение 1  
к акту лесопатологического обследования

**Ведомость лесных участков с выявленными несоответствиями таксационным описаниям**

Источник данных	Год проведения лесосурейтирования	Номер квартала	Номер выдела	Площадь выдела, га	Целевое назначение лесов	Категория защитных лесов	Номер лесопатологического выдела	Площадь лесопатологического выдела, га	Таксационная характеристика										Заложено пробных площадей																			
									состав	порода	возраст, лет	средняя высота, м	средний диаметр, см	тип леса	тип условий местопрорастания	полнота	бонитет	запас, куб.м/га	количество, шт.	общая площадь, га																		
ТО	1993	135	44	24,0	Э				7КЗП	К	240	24	52	ВЗМ		0,5	3	260																				
											П	160	21	24																								
Ф	1993	135	44	24,0	Э		1	17,0	4К5П1Л+Б	К	240	24	48	ВЗМ		0,6	3	340																				
											П	160	22	26																								
											Л	200	25	52																								
									Б	80																												

**Примечание:**

ТО – таксационные описания

Ф – фактическая характеристика лесного насаждения

Исполнитель работ по проведению лесопатологического обследования:

Григорьев Алексей Геннадьевич

Подпись



**Ведомость перечета деревьев назначенных в рубку**

**ВРЕМЕННАЯ ПРОБНАЯ ПЛОЩАДЬ №1**

Субъект Российской Федерации: **Республика Хакасия**

Лесничество (лесопарк): **Горячегогорское лесничество.**

Квартал: **135.** Выдел: **44.** Площадь: **17,0**га

Номер очага вредных организмов \_\_\_\_\_ Размер пробной площади **0,45**га.

Таксационная характеристика:

Целевое назначение лесов **эксплуатационные;**

Категория защитных лесов

Тип леса: **ВЗМ;** Состав **4К5П1Л+Б;** Возраст **240;** Бонитет **3;** Полнота **0,6;** Запас на 1 га **340м<sup>3</sup>;** Возобновление: **3К7П, (20), 3,0 м, 1,0 тыс.шт./га**

Время и причина ослабления насаждения: **2017; Заселение кедра чёрным еловым малым усачом, повреждение пихты полиграфом уссурийским.**

Тип очага: эпизодический, хронический (подчеркнуть)

Фаза развития очага: начальная, нарастания численности, собственно вспышка, кризис (подчеркнуть)

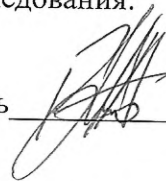
Состояние лесного насаждения, намечаемые мероприятия:

**Обследованный лесной участок относится к сильно ослабленным, так как значение средневзвешенной категории состояния в целом по насаждению равно 3,0. (для кедра этот показатель составляет – 3,7; пихты – 2,5; лиственницы – 2,7). В целях предотвращения возникновения очага вредных организмов, назначена выборочная санитарная рубка.**

Исполнитель работ по проведению лесопатологического обследования:

**Григорьев Алексей Геннадьевич**

Подпись \_\_\_\_\_



Дата составления документа 20.09.2017 Телефон 8-9131930105

ВЕДОМОСТЬ ПЕРЕЧЁТА ДЕРЕВЬЕВ

Порода: Кедр

Ступени толщины, см	Количество деревьев по категориям, шт.																Всего деревьев по ступеням толщины		
	I	II	III	IV		V		VI			ветровал, бурелом			аварийные деревья			шт.	в том числе подлежат рубке, %	
				НЗ	З	НЗ	З	НЗ	З	О	НЗ	З	О	НЗ	З	О			
1	2	3	4	5	6	7	8	9	10	11	12	13	14	15	16	17	18	19	
8																			
12																			
16	2																	2	
20	3																	3	
24	1																	1	
28	1																	1	
32	1																	1	
36	3																	3	
40																		3	
44	2																	2	
48	1				2						1							4	9,7
52					1					3								4	12,8
56										2								2	6,5
60							1			2								3	9,7
64		1			1													2	3,2
68					2													2	6,5
72																		2	6,5
76					1													1	3,2
Итого, %	14/45,2	1/3,2			7/22,6		1/3,2			7/22,6	1/3,2							31/100,0	51,6

Порода: Пихта

Ступени толщины, см	Количество деревьев по категориям, шт.																Всего деревьев по ступеням толщины		
	I	II	III	IV		V		VI			ветровал, бурелом			аварийные деревья			шт.	в том числе подлежат рубке, %	
				НЗ	З	НЗ	З	НЗ	З	О	НЗ	З	О	НЗ	З	О			
1	2	3	4	5	6	7	8	9	10	11	12	13	14	15	16	17	18	19	
8																			
12	5	1					1											7	0,8
16	11	7								1								19	0,8
20	10	5	2		1		1											19	1,6
24	12	5	2		1		1				2							23	3,2
28	12		2		1		2			5	3							25	8,8
32	8	1	1		4		2			3	1							20	8,0
36	4				2		2											8	3,2
40					1													1	0,8
44	3																	3	
Итого, %	65/52,0	19/15,2	7/5,6		10/8,0		9/7,2			9/7,2	6/4,8							125/100,0	27,2

Порода: Лиственница

Ступени толщины, см	Количество деревьев по категориям, шт.																Всего деревьев по ступеням толщины		
	I	II	III	IV		V		VI			ветровал, бурелом			аварийные деревья			шт.	в том числе подле- жат рубке, %	
				НЗ	З	НЗ	З	НЗ	З	О	НЗ	З	О	НЗ	З	О			
1	2	3	4	5	6	7	8	9	10	11	12	13	14	15	16	17	18	19	
8																			
12																			
16																			
20																			
24																			
28																			
32																			
36	1																		
40																		1	
44																			
48																			
52	2									1									
56			1															3	16,7
60				1														1	
Итого, %	3/49,9		1/16,7	1/16,7						1/16,7								6/100,0	33,4

Порода: Берёза

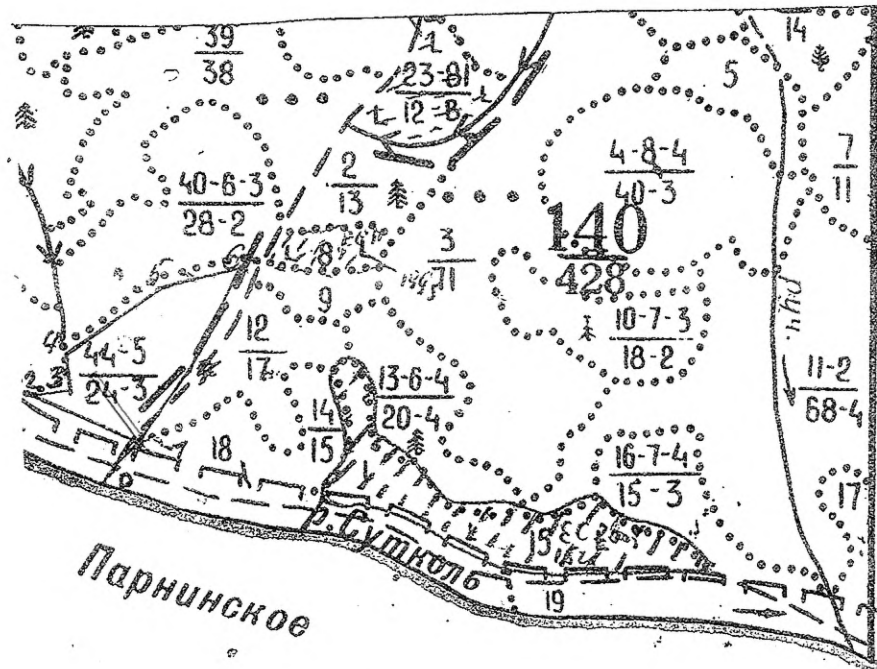
Ступени толщины, см	Количество деревьев по категориям, шт.																Всего деревьев по ступеням толщины		
	I	II	III	IV		V		VI			ветровал, бурелом			аварийные деревья			шт.	в том числе подле- жа рубке, %	
				НЗ	З	НЗ	З	НЗ	З	О	НЗ	З	О	НЗ	З	О			
1	2	3	4	5	6	7	8	9	10	11	12	13	14	15	16	17	18	19	
8																			
12																			
16	4																		
20	10	1																4	
24	3	2																11	
28	4	1																5	
32																		5	
Итого, %	21/80,8	4/15,4								1								1	3,8
										1/3,8								26/100,0	3,8

Примечание: НЗ – незаселённое, З – заселённое, О – отработанное вредителями.



Абрис участка

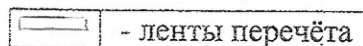
M 1:10000



№ выдела	Ленты (круговой площадки) перечёта				
	№ ленты (площадки)	длина, м	ширина, м	радиус, м	площадь, га
44	1	245	20		0,45

Номера точек	Координаты	Румбы линий	Длина, м
0-1	N55 09.954 E88 47.800-N55 10.001 E88 47.884	СВ:45	125
1-2	N55 10.001 E88 47.884-N55 10.090 E88 47.566	СЗ:64	375
2-3	N55 10.090 E88 47.566-N55 10.098 E88 47.683	СВ:83	125
3-4	N55 10.098 E88 47.683-N55 10.165 E88 47.676	СЗ:3	125
4-5	N55 10.165 E88 47.676-N55 10.278 E88 47.971	СВ:56	375
5-6	N55 10.278 E88 47.971-N55 10.309 E88 48.224	СВ:78	275
6-7	N55 10.309 E88 48.224-N55 10.132 E88 48.053	ЮЗ:29	375
7-1	N55 10.132 E88 48.053-N55 10.001 E88 47.884	ЮЗ:36	300

Условные обозначения:



т.0 – выносной кварталный столб кв.135, 140

Исполнитель работ по проведению лесопатологического обследования:

Григорьев Алексей Геннадьевич

Подпись

Дата составления документа 20.09.

Телефон 8-9131930105