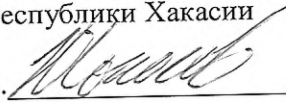


Приложение 2

к приказу Минприроды России
от 16.09.2016 № 480
Форма

УТВЕРЖДАЮ:

Министр
природных ресурсов и
экологии Республики Хакасии

Соколов Ю.В. 

Дата 10.10 2017г.

Акт

лесопатологического обследования № 212

лесных насаждений Горячегорское лесничества (лесопарка)

Республики Хакасии (субъект Российской Федерации)

Способ лесопатологического обследования: 1. Визуальный
2. Инструментальный

Место проведения

Участковое лесничество	Урочище (дача)	Квартал (кварталы)	Выдел (выделы)	Площадь, га
Полуторнинское		62	8	188

Лесопатологическое обследование проведено на общей площади **188** га

2. Инструментальное обследование лесного участка.

2.1 Фактическая таксационная характеристика лесного насаждения соответствует (не соответствует) (нужное подчеркнуть) таксационному описанию. Причины несоответствия: В связи с давностью проведения лесоустройства (1993-1994 г.) в выделах произошли изменения по диаметра, запасу, полноте. Акт не соответствия прилагается.

2.2 Состояние насаждений: **с нарушенной устойчивостью**
с утраченной устойчивостью

причины повреждения:

Стволовые вредители (300)

Ржавчинный рак пихты (374)

Заселено (отработано) стволовыми вредителями:

Вид вредителя	Порода	Встречаемость (% заселенных деревьев)	Степень заселения лесного насаждения (слабая, средняя, сильная)
Уссурийский полиграф	П	11,0,5	7,4

Повреждено огнём:

Вид пожара	Порода	Состояние корневых лап		Состояние корневой шейки		Подсушивание луба	
		процент повреждённых огнём корней	процент деревьев с данным повреждением	Ожог корневой шейки по окружности (1/4; 2/4; 3/4; более 3/4)	процент деревьев с данным повреждением	по окружности (1/4; 2/4; 3/4; более 3/4)	процент деревьев с данным повреждением

Поражено болезнями:

Вид болезни	Порода	Встречаемость (% поражённых деревьев)	Степень поражения лесного насаждения (слабая, средняя, сильная)
Ржавчинный рак пихты (374)	П	21,04	14,7(слабая)

2.3 Выборке подлежит в (выд.12) **24 %** деревьев от запаса,

В том числе:

ослабленных _____% (причины назначения) _____;

сильно ослабленных _____% (причины назначения) _____;

усыхающих 9,5 % (заселено стволовыми вредителями.);

свежего сухостоя 7,8 % (заселено стволовыми вредителями, поражено болезнями),

в том числе:

свежего ветровала 0%;

свежего бурелома 0%;

старого сухостоя 6,7%,

в том числе:

старого ветровала 0%;

старого бурелома 2,36%;

аварийных _____%.

2.4 Полнота лесного насаждения после уборки деревьев, подлежащих рубке, составит 0,53. Критическая полнота для данной категории лесных насаждений составляет: **не лимитируется.**

ЗАКЛЮЧЕНИЕ

С целью предотвращения негативных процессов или снижения ущерба от их воздействия назначено:

Участковое Лесничество	Урочище (дача)	Квартал	Выдел	Площадь выдела, га	Вид мероприятия	Площадь мероприятия, га	Порода	Запас на выдел, куб.м	Крайние сроки проведения
Полуторшинское		62	8	188	ВСП	14,7	П	604,4	2018

Ведомость перечета деревьев, назначенных в рубку, и абрис лесного участка прилагаются (приложение 2и3 к Акту).

Меры по обеспечению возобновления: **содействие естественному возобновлению путём сохранения подроста**

Мероприятия, необходимые для предупреждения повреждения или поражения смежных насаждений: **сбор порубочных остатков с последующим сжиганием в не пожароопасный период, в смежных насаждениях осуществлять ежегодный надзор за санитарным состоянием.**

Сведения для расчета степени повреждения:

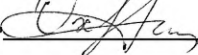
год образования старого сухостоя;

основная причина повреждения древесины: **Стволовые вредители (300)
Ржавчинный рак пихты (374)**

Дата проведения обследований 20.09 2017г.

Исполнитель работ по проведению лесопатологического обследования:

Охримов Егор Анатольевич

Подпись 

Ведомость перечета деревьев назначенных в рубку

ВРЕМЕННАЯ ПРОБНАЯ ПЛОЩАДЬ №1

Субъект Российской Федерации: **Республика Хакасия**

Лесничество (лесопарк): **Горячегорское. Квартал 62. Выдел 8.**

Площадь: **188 га**

Номер очага вредных организмов _____ Размер пробной площади **0,4 га.**

Таксационная характеристика:

Целевое назначение лесов **Эксплуатационные**

Категория защитных лесов;

Тип леса: **ВЗМ; Состав 7П2Б1К; Возраст 94; Бонитет 4;**

Полнота **0,7; Запас на 1 га 171 м³; Возобновление: нет**

Время и причина ослабления насаждения: **2010 г., Стволовые вредители (300)
Ржавчинный рак пихты (374)**

Тип очага: эпизодический, хронический (подчеркнуть)

Фаза развития очага: начальная, нарастания численности, собственно вспышка, кризис(подчеркнуть) **Стволовые вредители (300)
Ржавчинный рак пихты (374)**

Состояние лесного насаждения, намечаемые мероприятия:

Значение средневзвешенной категории состояния в целом по насаждению равно 3,3 (для пихты этот показатель 3,1; береза 2,1, кедр 2,6). Основными причинами ослабления являются: Стволовые вредители (300), Ржавчинный рак пихты (374).

В целях предотвращения распространения вредных организмов в смежные насаждения, рекомендуется провести выборочную санитарную рубку.

Исполнитель работ по проведению лесопатологического обследования:

Охримов Егор Анатольевич

Подпись



Дата составления документа 20.09.2017 Телефон 89232830524

ВЕДОМОСТЬ ПЕРЕЧЁТА ДЕРЕВЬЕВ

Порода: Пихта

Ступени толщины, см	Количество деревьев по категориям, шт.																Всего деревьев по ступеням толщины		
	I	II	III	IV		V		VI			ветровал, бурелом			аварийные деревья			шт.	в том числе подле- жат рубке, %	
				НЗ	З	НЗ	З	НЗ	З	О	НЗ	З	О	НЗ	З	О			
1	2	3	4	5	6	7	8	9	10	11	12	13	14	15	16	17	18	19	
8																			
12																			
16	0	1	0	2	0	0	3	0	0	1	0	0	0	0	0	0	7	86	
20	1	6	7	3	1	0	4	0	0	2		0	1	0	0	0	25	44	
24	3	5	4	5	0	1	0	0	0	2	0	0	0	0	0	0	20	40	
28	0	3	3	1	1	0	1	0	0	0	0	0	0	0	0	0	9	33	
32	0	5	7	1	0	0	0	0	0	2	0	0	0	0	0	0	15	20	
36	1	2	5	1	1	0	2	0	0	1	0	0	2	0	0	0	15	47	
40	1	3	6	0	0	0	1	0	0	0	0	0	0	0	0	0	11	9	
44	0	1	0	1	0	0	0	0	0	0	0	0	0	0	0	0	2	50	
48																			
52																			
56																			
60																			
64																			
Итого, %	5,7	24,8	31,4	13,3	2,9	1,0	10,5	0,0	0,0	7,6	0,0	0,0	2,9	0,0	0,0	0,0	100,0	38,1	

ВЕДОМОСТЬ ПЕРЕЧЁТА ДЕРЕВЬЕВ

Порода: Береза

Степень толщины, см	Количество деревьев по категориям, шт.																Всего деревьев по ступеням толщины		
	I	II	III	IV		V		VI			ветровал, бурелом			аварийные деревья			шт.	в том числе подле- жат рубке, %	
				НЗ	З	НЗ	З	НЗ	З	О	НЗ	З	О	НЗ	З	О			
1	2	3	4	5	6	7	8	9	10	11	12	13	14	15	16	17	18	19	
8																			
12																			
16	1	0	0	0	0	0	0	0	0	0	0	0	0	0	0	0	1	0,00	
20	7	2	0	0	0	0	0	0	0	0	0	0	0	0	0	0	9	0,00	
24	3	5	0	0	0	0	0	0	0	0	0	0	0	0	0	0	8	0,00	
28	2	2	0	0	0	0	0	0	0	0	0	0	0	0	0	0	4	0,00	
32	0	1	2	0	0	0	0	0	0	0	0	0	0	0	0	0	3	0,00	
36	0	1	0	1	0	0	0	0	0	0	0	0	0	0	0	0	2	0,00	
40	0	1	0	0	0	1	0	0	0	0	0	0	0	0	0	0	2	00,00	
44																			
48																			
52																			
56																			
60																			
Итого, %	44,8	41,4	6,9	3,4	0,0	3,4	0,0	0,0	0,0	0,0	0,0	0,0	0,0	0,0	0,0	0,0	100,0	3,4	

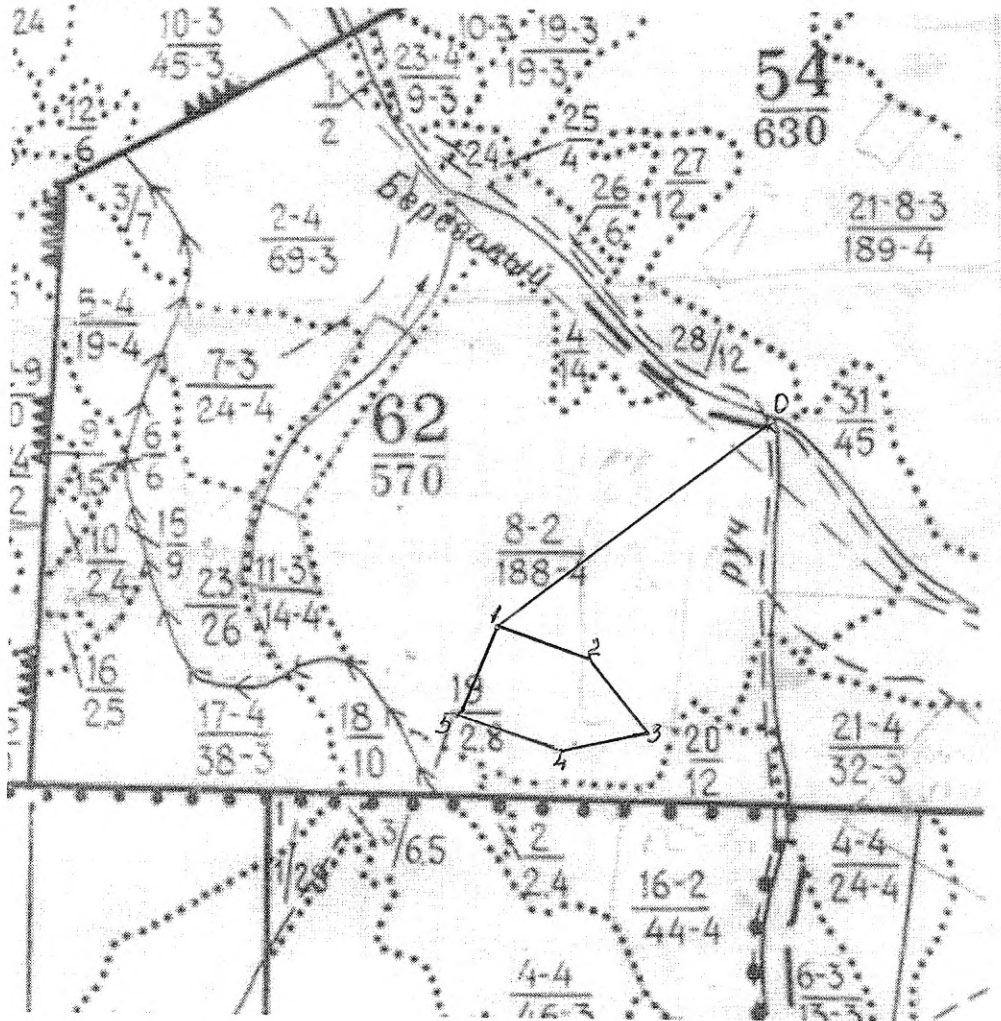
ВЕДОМОСТЬ ПЕРЕЧЁТА ДЕРЕВЬЕВ (выд. 12)

Порода: Кедр

Ступени толщины, см	Количество деревьев по категориям, шт.															Всего деревьев по ступеням толщины			
	I	II	III	IV		V		VI			ветровал, бурелом			аварийные деревья			шт.	в том числе подле- жат рубке, %	
				НЗ	З	НЗ	З	НЗ	З	О	НЗ	З	О	НЗ	З	О			
1	2	3	4	5	6	7	8	9	10	11	12	13	14	15	16	17	18	19	
8																			
12																			
16																			
20	0	1	0	0	0	0	0	0	0	0	0	0	0	0	0	0	0	1	0,00
24	0	1	0	0	0	0	0	0	0	0	0	0	0	0	0	0	0	1	0,00
28	0	0	0	0	0	0	0	0	0	0	0	0	0	0	0	0	0	0	0,00
32	0	0	1	0	0	0	0	0	0	0	0	0	0	0	0	0	0	1	0,00
36	0	1	1	0	0	0	0	0	0	0	0	0	0	0	0	0	0	2	0,00
40	0	1	0	0	0	0	0	0	0	0	0	0	0	0	0	0	0	1	0,00
44	0	0	1	0	0	0	0	0	0	0	0	0	0	0	0	0	0	1	0,00
48																			
52																			
56																			
60																			
Итого, %	0,0	50,0	50,0	0,0	0,0	0,0	0,0	0,0	0,0	0,0	0,0	0,0	0,0	0,0	0,0	0,0	0,0	100,0	0,0

Абрис участка

М 1:10000

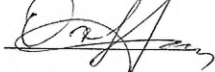


N выдела	Ленты (круговой площадки) перечета				
	N ленты (площадки)	длина, м	ширина, м	радиус, м	площадь, га
8	1	203	20		0,4

Номера точек	Координаты	Румбы линий	Длина, м
А - 1	N 55 ⁰ 17.825' E 088 ⁰ 29.704 – N 55 ⁰ 17.468' E 088 ⁰ 28.867	ЮЗ - 52	1100
1-2	N 55 ⁰ 17.468' E 088 ⁰ 28.867 – N 55 ⁰ 17.399' E 088 ⁰ 29.144	ЮВ - 72	320
2-3	N 55 ⁰ 17.399' E 088 ⁰ 29.144 – N 55 ⁰ 17.263' E 088 ⁰ 29.309	ЮВ - 41	307
3-4	N 55 ⁰ 17.263' E 088 ⁰ 29.309 – N 55 ⁰ 17.241' E 088 ⁰ 29.038	ЮЗ - 76	289
4-5	N 55 ⁰ 17.241' E 088 ⁰ 29.038 – N 55 ⁰ 17.311' E 088 ⁰ 28.723	СЗ - 74	358
5-1	N 55 ⁰ 17.311' E 088 ⁰ 28.723 – N 55 ⁰ 17.468' E 088 ⁰ 28.867	СВ - 21	310

Условные обозначения:

Исполнитель работ по проведению лесопатологического исследования:

ФИО Охримов Егор Анатольевич Подпись 

Дата составления документа 20.09.2017 Телефон 89232830524