

к приказу Минприроды России
от 16.09.2016 № 480
Форма

УТВЕРЖДАЮ:

Министр
природных ресурсов и
экологии Республики Хакасии

Соколов Ю.В. 

Дата 10.10. 2017г.

Акт

лесопатологического обследования № 210

лесных насаждений Боградского лесничества (лесопарка)

Республики Хакасии (субъект Российской Федерации)

Способ лесопатологического обследования: 1. Визуальный
2. Инструментальный

Место проведения

Участковое лесничество	Урочище (дача)	Квартал (кварталы)	Выдел (выделы)	Площадь, га
Сонское (уленский лесоучасток)		81	2	16
			11	37
			10	13
		80	26	11

Лесопатологическое обследование проведено на общей площади 77 га

2. Инструментальное обследование лесного участка.

2.1 Фактическая таксационная характеристика лесного насаждения соответствует (не соответствует) (нужное подчеркнуть) таксационному описанию выдел 2, 10 квартала 81 и квартал 80 выдел 26.

Причины несоответствия:

В связи с давностью проведения лесоустройства (1993-1994 г.) в выделах произошли изменения по диаметра, запасу, высоте и полноте. Акт не соответствует прилагается.

2.2 Состояние насаждений: **с нарушенной устойчивостью** **с утраченной устойчивостью**

причины повреждения:

Устойчивый низовой пожар 4-10 летн. давности (867)

Заселено (отработано) стволовыми вредителями:

Вид вредителя	Порода	Встречаемость (% заселенных деревьев)	Степень заселения лесного насаждения (слабая, средняя, сильная)

Повреждено огнём: Квартал 81 Выдел 2

Вид пожара	Порода	Состояние корневых лап		Состояние корневой шейки		Подсушивание луба	
		процент повреждённых огнём корней	процент деревьев с данным повреждением	Ожог корневой шейки по окружности(1/4; 2/4;3/4;более 3/4)	процент деревьев с данным повреждением	по окружности (1/4;2/4; 3/4;более 3/4)	процент деревьев с данным повреждением
Устойчивый низовой пожар средней инт.	Л					Более 3/4	47,57
	Б					Более 3/4	39,41

Повреждено огнём: Квартал 81 Выдел 11

Вид пожара	Порода	Состояние корневых лап		Состояние корневой шейки		Подсушивание луба	
		процент повреждённых огнём корней	процент деревьев с данным повреждением	Ожог корневой шейки по окружности(1/4; 2/4;3/4;более 3/4)	процент деревьев с данным повреждением	по окружности (1/4;2/4; 3/4;более 3/4)	процент деревьев с данным повреждением
Устойчивый низовой пожар средней инт.	Л					Более 3/4	40
	С					Более 3/4	86,4
	Б					Более 3/4	35

Повреждено огнём: Квартал 81 Выдел 10

Вид пожара	Порода	Состояние корневых лап		Состояние корневой шейки		Подсушивание луба	
		процент повреждённых огнём корней	процент деревьев с данным повреждением	Ожог корневой шейки по окружности(1/4; 2/4;3/4;более 3/4)	процент деревьев с данным повреждением	по окружности (1/4;2/4; 3/4;более 3/4)	процент деревьев с данным повреждением
Устойчивый низовой пожар средней инт.	С					более 3/4	40,14
	Л					более 3/4	48,48

Повреждено огнём: Квартал 80 Выдел 26

Вид пожара	Порода	Состояние корневых лап		Состояние корневой шейки		Подсушивание луба	
		процент повреждённых огнём корней	процент деревьев с данным повреждением	Ожог корневой шейки по окружности(1/4; 2/4;3/4;более 3/4)	процент деревьев с данным повреждением	по окружности (1/4;2/4; 3/4;более 3/4)	процент деревьев с данным повреждением
Устойчивый низовой пожар средней инт.	С					более 3/4	35,75
	Л					более 3/4	31,59
	Б					более 3/4	50

Поражено болезнями: Квартал 81 Выдел 2

Вид болезни	Порода	Встречаемость (% поражённых деревьев)	Степень поражения лесного насаждения (слабая, средняя, сильная)
Стволовые гнили	Л	7	-
Трутовик настоящий	Б	10,3	-

Поражено болезнями: Квартал 81 Выдел 11

Вид болезни	Порода	Встречаемость (% поражённых деревьев)	Степень поражения лесного насаждения (слабая, средняя, сильная)
Стволовые гнили	Л	51,58	Средняя
Трутовик настоящий	Б	20,28	Слабая

Поражено болезнями: Квартал 81 Выдел 10

Вид болезни	Порода	Встречаемость (% поражённых деревьев)	Степень поражения лесного насаждения (слабая, средняя, сильная)
Трутовик настоящий	Б	100	Слабая

Поражено болезнями: Квартал 80 Выдел 26

Вид болезни	Порода	Встречаемость (% поражённых деревьев)	Степень поражения лесного насаждения (слабая, средняя, сильная)
Трутовик настоящий	Б	26,64	

2.3 Квартал 81 Выдел 2 выборке подлежит 52,75 % деревьев от запаса,

В том числе:

ослабленных _____ % (причины назначения) _____ ;

сильно ослабленных _____ % (причины назначения) _____ ;

усыхающих 16,67 % (заселено стволовыми вредителями);

свежего сухостоя 17,37 % (заселено стволовыми вредителями),

в том числе:

свежего ветровала 5,1 %;

свежего бурелома 0 %;

старого сухостоя 18,71 %,

в том числе:

старого ветровала 9,08 %;

старого бурелома 0 %;

аварийных _____ %.

Полнота лесного насаждения после уборки деревьев, подлежащих рубке, составит **0,13**.
Критическая полнота для данной категории лесных насаждений составляет: **0,3**.

Квартал 81 Выдел 11 выборке подлежит в **85,36** % деревьев от запаса,

В том числе:

ослабленных _____ % (причины назначения) _____ ;

сильно ослабленных _____ % (причины назначения) _____ ;

усыхающих 58,53 % (заселено стволовыми вредителями);

свежего сухостоя 12,09 % (заселено стволовыми вредителями),

в том числе:

свежего ветровала 0,44 %;

свежего бурелома 0 % ;

старого сухостоя 14,74 %,

в том числе:

старого ветровала 0 %;

старого бурелома 0 %;

аварийных _____ %.

Полнота лесного насаждения после уборки деревьев, подлежащих рубке, составит **0,07**.
Критическая полнота для данной категории лесных насаждений составляет: **0,3** для выделов.

Квартал 81 Выдел 10 выборке подлежит в **46,96** % деревьев от запаса,

ослабленных _____% (причины назначения) _____;
сильно ослабленных _____% (причины назначения) _____;
усыхающих 30,74 % (Устойчивый низовой пожар 4-10 летн. давности);
свежего сухостоя 11,94 % (Устойчивый низовой пожар 4-10 летн. давности),

в том числе:

свежего ветровала 0 %;
свежего бурелома 4,7 %;
старого сухостоя 4,28 %,

в том числе:

старого ветровала 1,92 %;
старого бурелома 0%;
аварийных _____%.

Полнота лесного насаждения после уборки деревьев, подлежащих рубке, составит **0,27**.
Критическая полнота для данной категории лесных насаждений составляет: **0,3** для выделов.

Квартал 80 Выдел 26 выборке подлежит в **50,75 %** деревьев от запаса,

В том числе:

ослабленных _____% (причины назначения) _____;
сильно ослабленных _____% (причины назначения) _____;
усыхающих 27,42 % (Устойчивый низовой пожар 4-10 летн. давности);
свежего сухостоя 13,14 % (Устойчивый низовой пожар 4-10 летн. давности),

в том числе:

свежего ветровала 4,75 %;
свежего бурелома 0 %;
старого сухостоя 10,19 %,

в том числе:

старого ветровала 1,68 %;
старого бурелома 0%;
аварийных _____%.

Полнота лесного насаждения после уборки деревьев, подлежащих рубке, составит **0,25**.
Критическая полнота для данной категории лесных насаждений составляет: **0,3** для выделов.

ЗАКЛЮЧЕНИЕ

С целью предотвращения негативных процессов или снижения ущерба от их воздействия назначено:

Участковое Лесничество	Урочище (дача)	Квартал	Выдел	Площадь выдела, га	Вид мероприятия	Площадь мероприятия, га	Порода	Запас на выдел, куб.м	Крайние сроки проведения
Сонское (уленский лесоучасток)		81	2	16	ССР	14	Л	1666	2018
			11	37	ССР	22,74	Л	3638	
			10	13	ССР	13	С	2028	
		80	26	11	ССР	5,27	С	848,47	

Ведомость перечета деревьев, назначенных в рубку, и абрис лесного участка прилагаются (приложение 2и3 к Акту).

Меры по обеспечению возобновления: **искусственное возобновление лесов путем закладки лесных культур хозяйственно ценных пород в течении двух лет после рубки.**

Мероприятия, необходимые для предупреждения повреждения или поражения смежных насаждений: **сбор порубочных остатков с последующим сжиганием в не пожароопасный период, в смежных насаждениях осуществлять ежегодный надзор за санитарным состоянием.**

Сведения для расчета степени повреждения:

год образования старого сухостоя 2014;

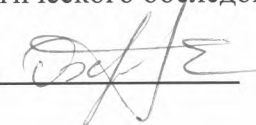
основная причина повреждения древесины **Устойчивый низовой пожар 4-10 летн. давности (867).**

Дата проведения обследований 18.09. 2017г.

Исполнитель работ по проведению лесопатологического обследования:

Охримов Егор Анатольевич

Подпись



Ведомость лесных участков с выявленными несоответствиями таксационным описаниям

Источник данных	Год проведения лесопроизводства	Номер квартала	Номер выдела	Площадь выдела, га	Целевое назначение лесов	Категория защитных лесов	Номер лесопатологического выдела	Площадь лесопатологического выдела, га	Таксационная характеристика										Заложено			
									состав	порода	возраст, лет	средняя высота, м	средний диаметр, см	тип леса	тип условия местопрорастания	полнота	бонитет	Запас, куб.м/га	Количество, шт.	Общая площадь, га		
ТО	1993	81	2	16	Э			16	4	Б	90	21	26	ОСРТ		0,3	3	70	1	0,8		
									2	Б	40	12	12									
Ф				14,1				14	6	Л	155	22	24	ОСРТ		0,3	4	119				
									3	Б												
									1	Е												
									+	С												
ТО	1993		10	13	Э			13	3	С	80	19	24	ОСРТ		0,5	3	150	1	0,25		
									3	Л		19	22									
									4	Б		20	26									
Ф				13				13	8	С	105	21	24	ОСРТ		0,5	3	156				
									1	Л												

ТО	80	26	11	Э													0,5	3	160	1	0,27
	1993								11	1	Б	90	20	26	ОСЧТ						
										4	Л	19	24								
											3	С	20	26							
Ф			5,27						5,27	6	С	115	21	24			0,5	3	161		
										2	Л										
										2	Б										

Примечание:

ТО – таксационные описания

Ф – фактическая характеристика лесного насаждения

Исполнитель работ по проведению лесопатологического обследования:

Охримов Егор Анатольевич

Подпись



Приложение 1.1
к акту лесопатологического обследования лесных насаждений за 2017г.

Субъект Российской Федерации Республика Хакасия
 Участковое лесничество Сонское (Уленский лесозащитный участок)

Лесничество (лесопарк) Боградское
 Урочище (лесная дача) (месяц)

1	2	3	4	5	6	7	8	9	10	11	12	13	14	15	16	17	18	19	20	21	22	23	24	25	26	27	28	29	30	31	32	33	34					
Номер выдела	Площадь выдела, га	Целевое назначение лесов	Категория защитных лесов	номер лесопатологического выдела	Площадь выдела, га	Таксационная характеристика лесного насаждения							Число деревьев на пробе, шт.	Распределение деревьев по категориям состояния, % от запаса												Признаки повреждения деревьев	Доля поврежденных деревьев, %	Причина ослабления, повреждения	Поджегит рубке, %	Вид	Назначение мероприятия							
						состав	порода	возраст	средняя высота, м	средний диаметр, см	тип леса	полнота		бонитет	запас, км/га	без признаков ослабления	ослабленные	ослабленные сильно ослабленные	Усыхающие	свежий сухой	старый сухой	свежий ветровал	старый ветровал	свежий бурелом	старый бурелом							аварийные деревья						
2	14,1	С				0,3	4*	119*	66	43	10,94	7,76	18,18	14,71	15,63	8,48	17,40	20,3	12,27	0,00	5,72	13,18	0,00	4,58	12,84	0,00	0,00	0,00	0,00	0,00	54,56	33	34					
1																		0,0	18,2	8	17,4	2	0,0	8,48	51,03	0,00	0,00	0,00	0,00	0,00	51,00	49,71	54,56	ССР	14			
																		0,0	100	29,55	14,71	15,63	8,48	51,03	0,00	4,58	12,84	0,00	0,00	0,00	0,00	0,00	51,00	49,71	54,56	ССР	14	
																		0,0	18,2	8	17,4	2	0,0	8,48	51,03	0,00	4,58	12,84	0,00	0,00	0,00	0,00	0,00	51,00	49,71	54,56	ССР	14

Ведомость перечета деревьев назначенных в рубку

ВРЕМЕННАЯ ПРОБНАЯ ПЛОЩАДЬ № 1

Субъект Российской Федерации: **Республика Хакасия**

Лесничество (лесопарк): **Боградское. Квартал 81.Выдел 2.**

Площадь: **14,1** га

Номер очага вредных организмов _____ Размер пробной площади **0,8** га.

Таксационная характеристика:

Целевое назначение лесов **эксплуатационные;**

Категория защитных лесов;

Тип леса: **ОСРТ**; Состав **6ЛЗБ1Е+С**; Возраст **155**; Бонитет **3**;

Полнота **0,3**; Запас на 1 га **119 м³**; Возобновление: **нет**

Время и причина ослабления насаждения: **2009 г., Устойчивый низовой пожар 4-10 летн. давности (867)**

Тип очага: эпизодический, хронический (подчеркнуть)

Фаза развития очага: начальная, нарастания численности, собственно вспышка, кризис(подчеркнуть)

Состояние лесного насаждения, намечаемые мероприятия:

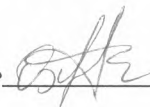
Значение средневзвешенной категории состояния в целом по насаждению равно 3,2 (для Лиственница этот показатель 3,4, Береза 3,8, Ель 3,5, ель 2). Основными причинами ослабления являются: Устойчивый низовой пожар 4-10 летн. давности (867)

В целях предотвращения распространения вредных организмов в смежные насаждения, рекомендуется провести сплошную санитарную рубку.

Исполнитель работ по проведению лесопатологического обследования:

Охримов Егор Анатольевич

Подпись _____



Дата составления документа 18.09.2017 Телефон 89232830524

Ведомость перечета деревьев назначенных в рубку

ВРЕМЕННАЯ ПРОБНАЯ ПЛОЩАДЬ № 2

Субъект Российской Федерации: **Республика Хакасия**

Лесничество (лесопарк): **Боградское. Квартал 81. Выдел 11.**

Площадь: **37 га**

Номер очага вредных организмов _____ Размер пробной площади **1,2 га.**

Таксационная характеристика:

Целевое назначение лесов **эксплуатационные;**

Категория защитных лесов;

Тип леса: **ОСРТ; Состав 4Л1С5Б; Возраст 100; Бонитет 3;**

Полнота **0,5; Запас на 1 га 160 м³; Возобновление: нет**

Время и причина ослабления насаждения: **Устойчивый низовой пожар 4-10 летн. давности (867)**

Тип очага: эпизодический, хронический (подчеркнуть)

Фаза развития очага: начальная, нарастания численности, собственно вспышка, кризис(подчеркнуть)

Состояние лесного насаждения, намечаемые мероприятия:

Значение средневзвешенной категории состояния в целом по насаждению равно 4 (для Лиственницы этот показатель 4; Сосна 4; Береза 3,9;). Основными причинами ослабления являются: Устойчивый низовой пожар 4-10 летн. давности (867).

В целях предотвращения распространения вредных организмов в смежные насаждения, рекомендуется провести сплошную санитарную рубку.

Исполнитель работ по проведению лесопатологического обследования:

Охримов Егор Анатольевич

Подпись  _____

Дата составления документа 18.09.2017 Телефон 89232830524

Ведомость перечета деревьев назначенных в рубку

ВРЕМЕННАЯ ПРОБНАЯ ПЛОЩАДЬ № 3

Субъект Российской Федерации: **Республика Хакасия**

Лесничество (лесопарк): **Боградское. Квартал 81. Выдел 10.**

Площадь: **13 га**

Номер очага вредных организмов _____ Размер пробной площади **0,25 га.**

Таксационная характеристика:

Целевое назначение лесов **эксплуатационные;**

Категория защитных лесов;

Тип леса: **ОСРТ; Состав 8С1Л1Б; Возраст 105; Бонитет 3;**

Полнота **0,5; Запас на 1 га 156 м³; Возобновление: нет**

Время и причина ослабления насаждения: **Устойчивый низовой пожар 4-10 летн. давности (867)**

Тип очага: эпизодический, хронический (подчеркнуть)

Фаза развития очага: начальная, нарастания численности, собственно вспышка, кризис(подчеркнуть)

Состояние лесного насаждения, намечаемые мероприятия:

Значение средневзвешенной категории состояния в целом по насаждению равно 4 (для Сосны этот показатель 4; Лиственница 4; Береза 3,9;). Основными причинами ослабления являются: Устойчивый низовой пожар 4-10 летн. давности (867).

В целях предотвращения распространения вредных организмов в смежные насаждения, рекомендуется провести сплошную санитарную рубку.

Исполнитель работ по проведению лесопатологического обследования:

Охримов Егор Анатольевич

Подпись _____



Дата составления документа 18.09.2017 Телефон 89232830524

Ведомость перечета деревьев назначенных в рубку

ВРЕМЕННАЯ ПРОБНАЯ ПЛОЩАДЬ № 4

Субъект Российской Федерации: **Республика Хакасия**

Лесничество (лесопарк): **Боградское. Квартал 80. Выдел 26.**

Площадь: **5,27 га**

Номер очага вредных организмов _____ Размер пробной площади **0,27 га.**

Таксационная характеристика:

Целевое назначение лесов **эксплуатационные;**

Категория защитных лесов;

Тип леса: **ОСРТ; Состав 6С2Л2Б; Возраст 115; Бонитет 3;**

Полнота **0,5;** Запас на 1 га **161 м³;** Возобновление: **нет**

Время и причина ослабления насаждения: **Устойчивый низовой пожар 4-10 летн. давности (867)**

Тип очага: эпизодический, хронический (подчеркнуть)

Фаза развития очага: начальная, нарастания численности, собственно вспышка, кризис(подчеркнуть)

Состояние лесного насаждения, намечаемые мероприятия:

Значение средневзвешенной категории состояния в целом по насаждению равно 3,7 (для Сосны этот показатель 3; Лиственница 3,8; Береза 4,4;). Основными причинами ослабления являются: Устойчивый низовой пожар 4-10 летн. давности (867).

В целях предотвращения распространения вредных организмов в смежные насаждения, рекомендуется провести сплошную санитарную рубку.

Исполнитель работ по проведению лесопатологического обследования:

Охримов Егор Анатольевич

Подпись _____



Дата составления документа 18.09.2017 Телефон 89232830524

ВЕДОМОСТЬ ПЕРЕЧЁТА ДЕРЕВЬЕВ (Выд.2)

Порода: Лиственница

Ступени толщины, см	Количество деревьев по категориям, шт.																Всего деревьев по ступеням толщины		
	I	II	III	IV		V		VI			ветровал, бурелом			аварийные деревья			шт.	в том числе подле- жат рубке, %	
				НЗ	З	НЗ	З	НЗ	З	О	НЗ	З	О	НЗ	З	О			
1	2	3	4	5	6	7	8	9	10	11	12	13	14	15	16	17	18	19	
8																			
12																			
16	0	0	1	3	0	0	0	0	0	0	0	0	0	0	0	0	4	75	
20	0	0	3	5	0	0	0	0	0	0		0	0	0	0	0	8	63	
24	1	2	1	1	0	1	0	0	0	1	0	0	0	0	0	0	7	43	
28	1	1	3	2	0	0	0	0	0	1	0	0	0	0	0	0	8	38	
32	3	2	3	1	0	0	0	0	0	0	0	0	0	0	0	0	9	11	
36	1	2	6	3	0	0	0	0	0	1	0	0	2	0	0	0	15	40	
40	0	1	0	3	0	0	0	0	0	1	0	0	2	0	0	0	7	86	
44	0	3	0	0	0	0	0	0	0	0	0	0	0	0	0	0	3	0	
48	0	0	0	0	0	0	0	0	0	1	0	0	0	0	0	0	1	100	
52	0	0	0	1	0	0	0	0	0	0	0	0	0	0	0	0	1	100	
56	0	0	0	0	0	0	0	0	0	0	0	0	0	0	0	0	0	0	
60	0	0	0	0	0	0	0	0	0	1	0	0	0	0	0	0	1	100	
64	0	0	0	1	0	0	0	0	0	0	0	0	1	0	0	0	2	100	
Итого, %	9,1	16,7	25,8	30,3	0,0	1,5	0,0	0,0	0,0	9,1	0,0	0,0	7,6	0,0	0,0	0,0	100,0	48,5	

ВЕДОМОСТЬ ПЕРЕЧЁТА ДЕРЕВЬЕВ

Порода: Береза

Ступени толщины, см	Количество деревьев по категориям, шт.																Всего деревьев по ступеням толщины		
	I	II	III	IV		V		VI			ветровал, бурелом			аварийные деревья			шт.	в том числе подле- жат рубке, %	
				НЗ	З	НЗ	З	НЗ	З	О	НЗ	З	О	НЗ	З	О			
1	2	3	4	5	6	7	8	9	10	11	12	13	14	15	16	17	18	19	
8																			
12	0	0	0	0	0	1	0	0	0	0	0	0	0	0	0	0	1	100,00	
16	0	0	1	0	0	0	0	0	0	0	0	0	0	0	0	0	1	0,00	
20	1	0	0	0	0	2	0	1	0	0	0	0	0	0	0	0	4	75,00	
24	0	0	0	0	0	1	0	1	0	0	0	0	0	0	0	0	2	100,00	
28	0	0	1	1	0	2	0	2	0	0	0	0	0	0	0	0	6	66,67	
32	3	2	2	2	0	3	0	0	0	0	2	0	0	0	0	0	14	35,71	
36	0	1	0	1	1	7	0	0	0	0	0	0	0	0	0	0	10	70,00	
40	0	2	0	0	0	0	0	0	0	0	0	0	0	0	0	0	2	0,00	
44	0	0	2	0	0	0	0	0	0	0	0	0	0	0	0	0	2	0,00	
48	0	0	0	0	0	1	0	0	0	0	0	0	0	0	0	0	1	100,00	
52																			
56																			
60																			
Итого, %	9,3	11,6	14,0	9,3	2,3	39,5	0,0	9,3	0,0	0,0	4,7	0,0	0,0	0,0	0,0	0,0	100,0	53,5	

ВЕДОМОСТЬ ПЕРЕЧЁТА ДЕРЕВЬЕВ

Порода: Ель

Ступени толщины, см	Количество деревьев по категориям, шт.																Всего деревьев по ступеням толщины		
	I	II	III	IV		V		VI			ветровал, бурелом			аварийные деревья			шт.	в том числе подле- жат рубке, %	
				НЗ	З	НЗ	З	НЗ	З	О	НЗ	З	О	НЗ	З	О			
1	2	3	4	5	6	7	8	9	10	11	12	13	14	15	16	17	18	19	
8																			
12																			
16																			
20																			
24	0	2	0	0	0	0	0	0	0	0	1	0	0	0	0	0	3	33,33	
28	0	0	1	0	0	0	0	0	0	0	2	0	0	0	0	0	3	66,67	
32	1	0	0	0	0	0	0	0	0	0	0	0	0	0	0	0	1	0,00	
36	0	0	0	0	0	0	0	0	0	0	2	0	0	0	0	0	2	100,00	
40	0	1	0	0	0	0	0	0	0	0	0	0	0	0	0	0	1	0,00	
44																			
48																			
52																			
56																			
60																			
Итого, %	10,0	30,0	10,0	0,0	0,0	0,0	0,0	0,0	0,0	0,0	50,0	0,0	0,0	0,0	0,0	0,0	100,0	50,0	

ВЕДОМОСТЬ ПЕРЕЧЁТА ДЕРЕВЬЕВ (Выд.11)

Порода: Лиственница

Ступени толщины, см	Количество деревьев по категориям, шт.																Всего деревьев по ступеням толщины		
	I	II	III	IV		V		VI			ветровал, бурелом			аварийные деревья			шт.	в том числе подле- жат рубке, %	
				НЗ	З	НЗ	З	НЗ	З	О	НЗ	З	О	НЗ	З	О			
1	2	3	4	5	6	7	8	9	10	11	12	13	14	15	16	17	18	19	
28	0	0	0	0	0	0	0	0	0	0	0	0	0	0	0	0	0	0	0
32	0	2	2	0	0	0	0	0	0	0	0	0	0	0	0	0	4	0	0
36	4	0	0	0	0	0	0	0	0	0	0	0	0	0	0	0	4	0	0
40	0	0	0	0	0	0	0	0	0	0	0	0	0	0	0	0	0	0	0
44	0	0	0	0	0	0	0	0	0	0	0	0	0	0	0	0	0	0	0
48	0	0	0	0	0	0	0	0	0	0	0	0	0	0	0	0	0	0	0
52	0	0	0	0	0	0	0	0	0	0	0	0	0	0	0	0	0	0	0
56	0	0	0	0	0	0	0	0	0	0	0	0	0	0	0	0	0	0	0
60	0	0	0	0	0	0	0	0	0	0	0	0	0	0	0	0	0	0	0
64	0	0	0	0	0	0	0	0	0	0	0	0	0	0	0	0	0	0	0
68	0	0	0	1 0	6	2	0	2	2	0	0	0	0	6	0	0	22	100	0
Итого, %	13,3	6,7	6,7	33,3	20,0	6,7	0,0	6,7	6,7	0,0	0,0	0,0	0,0	20,0	0,0	0,0	120,0	93,3	0

ВЕДОМОСТЬ ПЕРЕЧЁТА ДЕРЕВЬЕВ

Порода: Сосна

Ступени толщины, см	Количество деревьев по категориям, шт.																Всего деревьев по ступеням толщины		
	I	II	III	IV		V		VI			ветровал, бурелом			аварийные деревья			шт.	в том числе подле- жат рубке, %	
				НЗ	З	НЗ	З	НЗ	З	О	НЗ	З	О	НЗ	З	О			
1	2	3	4	5	6	7	8	9	10	11	12	13	14	15	16	17	18	19	
8																			
12																			
16																			
20	0	0	0	2	0	0	0	2	0	0	0	0	0	0	0	0	4	100,00	
24	0	0	0	0	0	0	0	0	0	0	0	0	0	0	0	0	0	0	
28	0	0	0	2	0	0	0	0	0	0	0	0	0	0	0	0	2	100,00	
32	0	4	0	4	0	0	0	0	0	0	0	0	0	0	0	0	8	50,00	
36	0	2	2	0	0	0	0	0	0	0	0	0	0	0	0	0	4	0,00	
40	0	0	0	0	0	0	0	0	0	0	0	0	0	0	0	0	0	0	
44	0	4	0	0	0	0	0	0	0	0	0	0	0	0	0	0	4	0,00	
48																			
52																			
56																			
60																			
Итого, %	0,0	22,7	4,5	40,9	13,6	4,5	0,0	9,1	4,5	0,0	0,0	0,0	0,0	13,6	0,0	0,0	113,6	72,7	

ВЕДОМОСТЬ ПЕРЕЧЁТА ДЕРЕВЬЕВ

Порода: Береза

Ступени толщины, см	Количество деревьев по категориям, шт.																Всего деревьев по ступеням толщины		
	I	II	III	IV		V		VI			ветровал, бурелом			аварийные деревья			шт.	в том числе подле- жат рубке, %	
				НЗ	З	НЗ	З	НЗ	З	О	НЗ	З	О	НЗ	З	О			
1	2	3	4	5	6	7	8	9	10	11	12	13	14	15	16	17	18	19	
8																			
12																			
16	2	0	0	2	0	0	0	2	0	0	0	0	0	0	0	0	6	33,33	
20	8	2	14	8	0	12	2	2	0	0	2	0	0	0	0	0	50	36,00	
24	4	2	2	6	0	14	6	0	0	0	0	0	0	0	0	0	34	58,82	
28	4	6	0	0	0	6	4	2	0	0	2	0	0	0	0	0	24	58,33	
32	0	2	2	0	0	8	2	2	0	0	0	0	0	0	0	0	16	75,00	
36	0	2	4	4	0	6	2	0	0	0	2	0	0	0	0	0	20	50,00	
40	0	0	0	0	0	2	0	0	0	0	0	0	0	0	0	0	2	100,00	
44	0	2	0	0	0	0	2	0	0	0	0	0	0	0	0	0	4	50,00	
48																			
52																			
56																			
60																			
Итого, %	11,5	10,3	14,1	12,8	0,0	30,8	11,5	5,1	0,0	0,0	3,8	0,0	0,0	0,0	0,0	0,0	100,0	64,1	

ВЕДОМОСТЬ ПЕРЕЧЁТА ДЕРЕВЬЕВ (Выд.10)

Порода: Сосна

Ступени толщины, см	Количество деревьев по категориям, шт.																Всего деревьев по ступеням толщины		
	I	II	III	IV		V		VI			ветровал, бурелом			аварийные деревья			шт.	в том числе подле- жат рубке, %	
				НЗ	З	НЗ	З	НЗ	З	О	НЗ	З	О	НЗ	З	О			
1	2	3	4	5	6	7	8	9	10	11	12	13	14	15	16	17	18	19	
8																			
12																			
16	0	0	15	9	0	6	0	8	0	0	0	0	0	0	0	0	38	61	
20	0	0	11	0	0	0	0	0	0	0		0	0	0	0	0	11	0	
24	0	0	2	4	0	0	0	0	0	0	0	0	0	0	0	0	6	67	
28	0	0	1	6	0	1	0	1	0	0	0	0	0	0	0	0	9	89	
32	0	1	2	5	0	0	0	0	0	0	0	0	0	0	0	0	8	63	
36	0	0	5	5	0	0	0	0	0	0	0	0	0	0	0	0	10	50	
40	0	1	7	2	0	0	0	0	0	0	0	0	0	0	0	0	10	20	
44	0	0	1	0	0	0	0	0	0	0	0	0	0	0	0	0	1	0	
48	0	0	0	1	0	0	0	0	0	0	1	0	0	0	0	0	2	100	
52																			
56																			
60																			
Итого, %	0,0	2,0	48,5	32,7	0,0	6,9	0,0	8,9	0,0	0,0	1,0	0,0	0,0	0,0	0,0	0,0	100,0	49,5	

ВЕДОМОСТЬ ПЕРЕЧЁТА ДЕРЕВЬЕВ (Выд.10)

Порода: Лиственница

Ступени толщины, см	Количество деревьев по категориям, шт.																Всего деревьев по ступеням толщины		
	I	II	III	IV		V		VI			ветровал, бурелом			аварийные деревья			шт.	в том числе подле- жат рубке, %	
				НЗ	З	НЗ	З	НЗ	З	О	НЗ	З	О	НЗ	З	О			
1	2	3	4	5	6	7	8	9	10	11	12	13	14	15	16	17	18	19	
8																			
12																			
16	0	0	0	1	0	0	0	0	0	0	0	0	0	0	0	0	1	100,00	
20	0	0	0	1	0	0	0	0	0	0	0	0	0	0	0	0	1	100,00	
24	0	0	1	1	0	0	0	0	0	0	0	0	0	0	0	0	2	50,00	
28	1	0	0	0	0	0	0	0	0	0	0	0	0	0	0	0	1	0,00	
32	0	0	1	1	0	0	0	0	0	0	0	0	0	0	0	0	2	50,00	
36																			
40																			
44																			
48																			
52																			
56																			
60																			
Итого, %	14,3	0,0	28,6	57,1	0,0	0,0	0,0	0,0	0,0	0,0	0,0	0,0	0,0	0,0	0,0	0,0	100,0	57,1	

ВЕДОМОСТЬ ПЕРЕЧЁТА ДЕРЕВЬЕВ (Выд.10)

Порода: Береза

Ступени толщины, см	Количество деревьев по категориям, шт.																Всего деревьев по ступеням толщины		
	I	II	III	IV		V		VI			ветровал, бурелом			аварийные деревья			шт.	в том числе подле- жат рубке, %	
				НЗ	З	НЗ	З	НЗ	З	О	НЗ	З	О	НЗ	З	О			
1	2	3	4	5	6	7	8	9	10	11	12	13	14	15	16	17	18	19	
8																			
12																			
16	0	0	0	0	0	1	0	0	0	0	0	0	0	0	0	0	1	100,00	
20	0	0	0	0	0	1	0	0	0	0	0	0	0	0	0	0	1	100,00	
24	0	0	0	0	0	0	0	0	0	0	0	0	0	0	0	0	0	0	
28	0	0	0	0	0	1	0	0	0	0	1	0	0	0	0	0	2	100,00	
32	0	0	0	0	0	2	0	0	0	0	0	0	0	0	0	0	2	100,00	
36	0	0	0	0	0	0	0	0	0	0	0	0	0	0	0	0	0	0	
40	0	0	0	0	0	0	0	0	0	0	0	0	0	0	0	0	0	0	
44	0	0	0	0	0	0	0	0	0	0	0	0	0	0	0	0	0	0	
48	0	0	0	0	0	0	0	0	0	0	1	0	0	0	0	0	1	100,00	
52																			
56																			
60																			
Итого, %	0,0	0,0	0,0	0,0	0,0	71,4	0,0	0,0	0,0	0,0	28,6	0,0	0,0	0,0	0,0	0,0	100,0	100,0	

ВЕДОМОСТЬ ПЕРЕЧЁТА ДЕРЕВЬЕВ (Выд.26)

Порода: Сосна

Ступени толщины, см	Количество деревьев по категориям, шт.																Всего деревьев по ступеням толщины		
	I	II	III	IV		V		VI			ветровал, бурелом			аварийные деревья			шт.	в том числе подле- жат рубке, %	
				НЗ	З	НЗ	З	НЗ	З	О	НЗ	З	О	НЗ	З	О			
1	2	3	4	5	6	7	8	9	10	11	12	13	14	15	16	17	18	19	
8																			
12	3	15	1	0	0	0	0	0	0	0	0	0	0	0	0	0	19	0	
16	4	4	12	1	0	0	0	0	0	0	0	0	0	0	0	0	31	35	
20	1	2	1	1	0	0	0	1	0	0	1	0	0	0	0	0	17	76	
24	1	1	1	8	0	1	0	0	0	0	0	0	0	0	0	0	12	75	
28	1	1	4	1	0	0	0	0	0	0	0	0	0	0	0	0	7	14	
32	0	1	4	0	0	0	0	0	0	0	0	0	0	0	0	0	5	0	
36	0	1	1	4	0	0	0	0	0	0	0	0	0	0	0	0	6	67	
40	0	2	3	0	0	0	0	0	0	0	0	0	0	0	0	0	5	0	
44																			
48																			
52																			
56																			
60																			
Итого, %	9,7	27,2	26,2	34,0	0,0	1,0	0,0	1,0	0,0	0,0	1,0	0,0	0,0	0,0	0,0	0,0	100,0	36,9	

ВЕДОМОСТЬ ПЕРЕЧЁТА ДЕРЕВЬЕВ (Выд.26)

Порода: Лиственница

Ступени толщины, см	Количество деревьев по категориям, шт.																Всего деревьев по ступеням толщины		
	I	II	III	IV		V		VI			ветровал, бурелом			аварийные деревья			шт.	в том числе подле- жат рубке, %	
				НЗ	З	НЗ	З	НЗ	З	О	НЗ	З	О	НЗ	З	О			
1	2	3	4	5	6	7	8	9	10	11	12	13	14	15	16	17	18	19	
8																			
12																			
16	0	0	1	1	0	1	0	3	0	0	0	0	0	0	0	0	6	83,33	
20	0	1	0	1	0	0	0	1	0	0	0	0	0	0	0	0	3	66,67	
24	0	0	0	2	0	0	0	0	0	0	0	0	0	0	0	0	2	100,00	
28	0	1	1	2	0	1	0	1	0	0	0	0	0	0	0	0	6	66,67	
32	0	2	2	2	0	0	0	1	0	0	0	0	0	0	0	0	7	42,86	
36	0	0	0	2	0	0	0	1	0	0	1	0	0	0	0	0	4	100,00	
40																			
44																			
48																			
52																			
56																			
60																			
Итого, %	0,0	14,3	14,3	35,7	0,0	7,1	0,0	25,0	0,0	0,0	3,6	0,0	0,0	0,0	0,0	0,0	100,0	71,4	

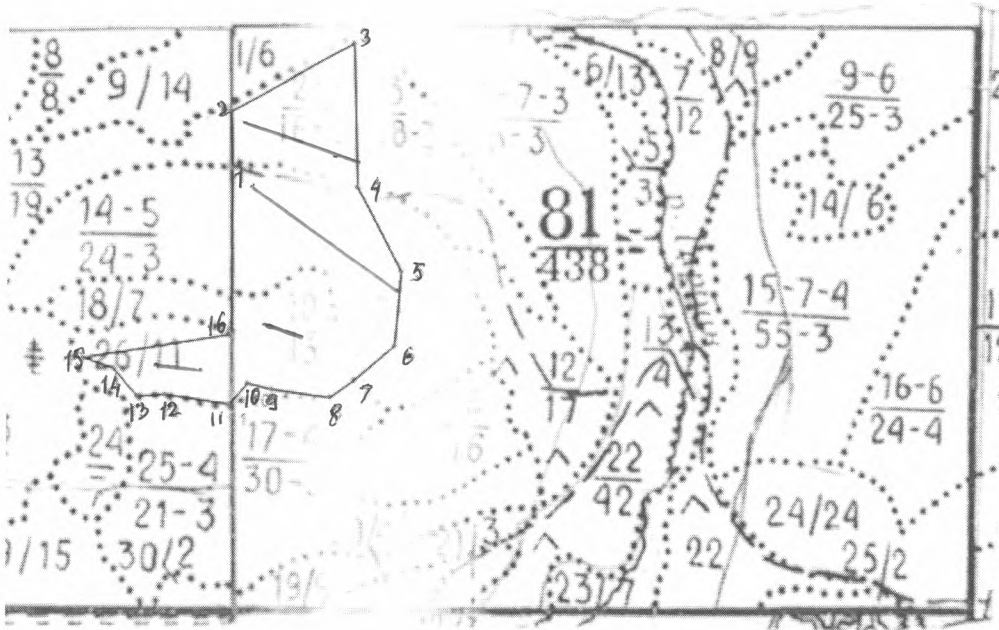
ВЕДОМОСТЬ ПЕРЕЧЁТА ДЕРЕВЬЕВ (Выд.26)

Порода: Береза

Ступени толщины, см	Количество деревьев по категориям, шт.																Всего деревьев по ступеням толщины		
	I	II	III	IV		V		VI			ветровал, бурелом			аварийные деревья			шт.	в том числе подле- жат рубке, %	
				НЗ	З	НЗ	З	НЗ	З	О	НЗ	З	О	НЗ	З	О			
1	2	3	4	5	6	7	8	9	10	11	12	13	14	15	16	17	18	19	
8																			
12																			
16	0	1	1	0	0	3	0	1	2	0	1	0	0	0	0	0	9	77,78	
20	0	0	1	0	0	0	1	3	0	0	0	0	0	0	0	0	5	80,00	
24	0	0	1	0	0	2	3	0	0	0	0	0	0	0	0	0	6	83,33	
28	0	0	1	0	0	2	0	1	0	0	3	0	0	0	0	0	7	85,71	
32	0	0	1	0	0	1	0	1	0	0	2	0	0	0	0	0	5	80,00	
36	0	1	0	0	0	0	0	0	0	0	0	0	0	0	0	0	1	0,00	
40																			
44																			
48																			
52																			
56																			
60																			
Итого, %	0,0	6,1	15,2	0,0	0,0	24,2	12,1	18,2	6,1	0,0	18,2	0,0	0,0	0,0	0,0	0,0	100,0	78,8	

Абрис участка

М 1:10000



N выдела	Ленты (круговой площадки) перечета				
	N ленты (площадки)	длина, м	ширина, м	радиус, м	площадь, га
2	1	404	20		0,8
11	2	604	20		1,2
10	3	128	20		0,25
26	4	137	20		0,37

Номера точек	Координаты	Румбы линий	Длина, м
1-2	N54°03.336'E089°42.117' N54°03.436'E089°42.128'	СЗ:2°(358°)	186
2-3	N54°03.436'E089°42.128' N54°03.536'E089°42.520'	СВ:60°	466
3-4	N54°03.536'E089°42.520' N54°03.276'E089°42.489'	ЮВ:2°	484
4-5	N54°03.276'E089°42.489' N54°03.122'E089°42.596'	ЮВ:28°	308
5-6	N54°03.122'E089°42.596' N54°02.996'E089°42.555'	ЮЗ:5°	239

6-7	N54 ⁰ 02.996'E089 ⁰ 42.555' N54 ⁰ 02.940'E089 ⁰ 42.414'	Ю3:50°	174
7-8	N54 ⁰ 02.940'E089 ⁰ 42.414' N54 ⁰ 02.913'E089 ⁰ 42.335'	Ю3:53°	99
8-9	N54 ⁰ 02.913'E089 ⁰ 42.335' N54 ⁰ 02.939'E089 ⁰ 42.162'	С3:82°	194
9-10	N54 ⁰ 02.939'E089 ⁰ 42.162' N54 ⁰ 02.954'E089 ⁰ 42.092'	С3:76°	82
10-11	N54 ⁰ 02.954'E089 ⁰ 42.092' N54 ⁰ 02.918'E089 ⁰ 42.031'	Ю3:39°	94
11-12	N54 ⁰ 02.918'E089 ⁰ 42.031' N54 ⁰ 02.948'E089 ⁰ 41.841'	С3:81°	214
12-13	N54 ⁰ 02.948'E089 ⁰ 41.841' N54 ⁰ 02.950'E089 ⁰ 41.755'	Ю3:86°	93
13-14	N54 ⁰ 02.950'E089 ⁰ 41.755' N54 ⁰ 03.003'E089 ⁰ 41.691'	С3:41°	122
14-15	N54 ⁰ 03.003'E089 ⁰ 41.691' N54 ⁰ 03.027'E089 ⁰ 41.603'	С3:72°	105
15-16	N54 ⁰ 03.027'E089 ⁰ 41.603' N54 ⁰ 03.043'E089 ⁰ 42.057'	СВ:81°	496
16-1	N54 ⁰ 03.043'E089 ⁰ 42.057' N54 ⁰ 03.336'E089 ⁰ 42.117'	СВ:0°	536

Условные обозначения: — — *пробная площадь, 1-привязка*

Исполнитель работ по проведению лесопатологического исследования:

ФИО Охримов Егор Анатольевич Подпись 

Дата составления документа 18.09.2017 Телефон 89232830524