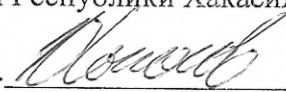


Приложение 2  
к приказу Минприроды России  
от 16.09.2016 № 480  
Форма

УТВЕРЖДАЮ:  
Министр природных ресурсов  
и экологии Республики Хакасия  
Соколов Ю.В. 

Дата 10.10. 2017г.

Акт

лесопатологического обследования № 209

лесных насаждений Копьевского лесничества (лесопарка)

Республики Хакасии (субъект Российской Федерации)

Способ лесопатологического обследования: 1. Визуальный   
2. Инструментальный

Место проведения

Участковое лесничество	Урочище (дача)	Квартал (кварталы)	Выдел(выделы)	Площадь, га
Хуторское		49	48	39,0

Лесопатологическое обследование проведено на общей площади 39,0га

## 2. Инструментальное обследование лесного участка.

2.1 Фактическая таксационная характеристика лесного насаждения соответствует (не соответствует) (нужное подчеркнуть) таксационному описанию. Причины несоответствия: несоответствие фактических таксационных показателей (породного состава, полноты и запаса) имеющемуся таксационному описанию.

Ведомость лесных участков с выявленными несоответствиями таксационным описаниям приведена в приложении 1 к Акту.

2.2 Состояние насаждений: с нарушенной устойчивостью  с утраченной устойчивостью

причины повреждения: поражение лиственницы еловой губкой, берёзы трутовиком настоящим

Заселено (отработано) стволовыми вредителями:

Вид вредителя	Порода	Встречаемость (%заселенных деревьев)	Степень заселения лесного насаждения (слабая, средняя, сильная)
Усач плоский фиолетовый	Л	11,0(отработано)	-
Заболонник берёзовый	Б	3,5 (отработано)	-

Повреждено огнём:

Вид пожара	Порода	Состояние корневых лап		Состояние корневой шейки		Подсушивание луба	
		процент повреждённых огнём корней	процент деревьев с данным повреждением	Ожог корневой шейки по окружности(1/4; 2/4;3/4;более 3/4)	процент деревьев с данным повреждением	по окружности (1/4;2/4; 3/4;более 3/4)	процент деревьев с данным повреждением

Поражено болезнями:

Вид болезни	Порода	Встречаемость (% поражённых деревьев)	Степень поражения лесного насаждения (слабая, средняя, сильная)
Еловая губка	Лц	12,2	-
Трутовик настоящий	Б	10,5	-

2.3 Выборке подлежит 30,6% деревьев от запаса,

В том числе:

ослабленных \_\_\_\_\_ %(причины назначения) \_\_\_\_\_ ;  
 сильно ослабленных \_\_\_\_\_ %(причины назначения) \_\_\_\_\_ ;  
 усыхающих 19,1%(деревья хвойных пород 4-й кат. сост.; поселения ствол. вред. более 1/2окр. ствола, наличие явных признаков гнилей);

свежего сухостоя 3,4%,

в том числе:

свежего ветровала 3,3%,

свежего бурелома \_\_\_\_\_ %;

старого сухостоя 8,1%,

в том числе:

старого ветровала \_\_\_\_\_%,

старого бурелома \_\_\_\_\_%;

аварийных \_\_\_\_\_%.

2.4 Полнота лесного насаждения после уборки деревьев, подлежащих рубке, составит: **0,48**  
Критическая полнота для данной категории лесных насаждений составляет: **0,3**

## **ЗАКЛЮЧЕНИЕ**

С целью предотвращения негативных процессов или снижения ущерба от их воздействия назначено:

Участковое лесничество	Урочище (дача)	Квартал	Выдел	Площадь выдела, га	Вид мероприятия	Площадь мероприятия, га	Порода	Запас на выдел, куб.м	Крайние сроки проведения
Хуторское		49	48	39,0	ВСП	10,6	Л	778	2020

Ведомость перечета деревьев, назначенных в рубку, и абрис лесного участка прилагаются (приложение 2и3 к Акту).

Меры по обеспечению возобновления: **содействие естественному возобновлению путём сохранения подроста.**

Мероприятия, необходимые для предупреждения повреждения или поражения смежных насаждений: **сбор порубочных остатков с последующим сжиганием в непожароопасный период, в смежных насаждениях осуществлять надзор за распространением вредителей и болезней.**

Сведения для расчета степени повреждения:

год образования старого сухостоя **2017**

основная причина повреждения древесины **стволовые гнили**

Дата проведения обследований 29.09. 2017г.

Исполнитель работ по проведению лесопатологического обследования:

Григорьев Алексей Геннадьевич

Подпись



Приложение 1  
к акту лесопатологического обследования

**Ведомость лесных участков с выявленными несоответствиями таксационным описаниям**

Источник данных	Год проведения лесосурьейства	Номер квартала	Номер выдела	Площадь выдела, га	Целевое назначение лесов	Категория защитных лесов	Номер лесопатологического выдела	Площадь лесопатологического выдела, га	Таксационная характеристика										Заложено пробных площадей						
									состав	порода	возраст, лет	средняя высота, м	средний диаметр, см	тип леса	тип условий местопрорастания	плотота	бонитет	Запас, куб.м/га	Количество, шт.	Общая площадь, га					
ТО	1991	49	48	39,0	С					7Б2Ос1Л+К	Б	75	22	24	426ОР		0,7	2	170						
											Ос	50	18	18											
											Л	80	20	24											
											К	70													
Ф	1991	49	48	39,0	Ф		1	10,6		5Л3Б2Ос+К	Л	80	23	36	426ОР		0,7	2	240	2	2	0,716			
											Б	75	22	30											
											Ос	50	19	32											
											К	70													

Примечание:  
ТО – таксационные описания  
Ф – фактическая характеристика лесного насаждения

Исполнитель работ по проведению лесопатологического обследования:

Григорьев Алексей Геннадьевич      Подпись




**Результаты проведения лесопатологического обследования лесных насаждений за август 2017 г.**  
(месяц)

Субъект Российской Федерации Республика Хакасия Лесничество (лесопарк) Копьевское  
Участковое лесничество Хуторское Урочище (лесная дача)

1	2	3	4	5	6	7	Таксационная характеристика лесного насаждения								Распределение деревьев по категориям состояния, % от запаса												31	32	33	34							
							8	9	10	11	12	13	14	15	16	17	18	19	20	21	22	23	24	25	26	27					28	29	30				
49		48		39,0		39,0		Э		Л		Б		Ос		К		513В20с+К		426Р		Л		Б		Ос		К		Вид		35	36	37	38	39	40
Номер квартала	Номер выдела	Площадь выдела, га	Целевое назначение лесов	Категория защитных лесов	Номер лесопатологического выдела	Площадь лесопатологического выдела, га	состав	порода	возраст	средняя высота, м	средний диаметр, см	тип леса	полнота	бонитет	запас, ком/га	число деревьев на пробе, шт.	без признаков ослабления	ослабленные	ослабленные	усыхающие	свежий сухостой	старый сухостой	свежий ветровал	старый ветровал	свежий бурелом	старый бурелом	аварийные деревья	признаки повреждения деревьев	доля поврежденных деревьев, %	причина ослабления, повреждения	поджегит руке, %						
					1	10,6			80	23	36	426Р	0,7	2	240	82	53,0	10,5	2,7	15,8		23	24	25	26						801	12,2	351	33,8			
								75	22	30						86	62,2	10,5		19,3	0,3	4,3	3,4							831	10,5	355	27,3				
								50	19	32						35	58,5	7,4	33,0		1,1												34,1				
								70								12	79,5	20,5																			
																	57,8	10,3	1,3	19,1	0,1	8,1	3,3								30,6	ВСР	10,6				

Показатели, не соответствующие таксационному описанию отмечаются «□».

Исполнитель работ по проведению лесопатологического обследования: Григорьев Алексей Геннадьевич

 Подпись

Дата составления документа 29.09.2017 Телефон 8-9131930105

**Ведомость перечета деревьев назначенных в рубку**

**ВРЕМЕННАЯ ПРОБНАЯ ПЛОЩАДЬ № 1**

Субъект Российской Федерации: **Республика Хакасия**

Лесничество (лесопарк): **Копьевское лесничество.**

Квартал: **49**. Выдел: **48**.

Площадь: **39,0**га

Номер очага вредных организмов \_\_\_\_\_ Размер пробной площади **0,716**га.

Таксационная характеристика:

Целевое назначение лесов **эксплуатационные;**

Категория защитных лесов

Тип леса: **426 ОР**; Состав **5ЛЗБ2Ос+К**; Возраст **80**; Бонитет **2**;

Полнота **0,7**; Запас на 1 га **240 м<sup>3</sup>**; Возобновление: **3К2Е5П (40)**, **4,0** м, **0,5** тыс.шт./га.

Время и причина ослабления насаждения: **2015г, поражение лиственницы еловой губкой, берёзы трутовиком настоящим.**

Тип очага: эпизодический, хронический (подчеркнуть)

Фаза развития очага: начальная, нарастания численности, собственно вспышка, кризис (подчеркнуть)

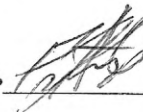
Состояние лесного насаждения, намечаемые мероприятия:

**Обследованный лесной участок относится к ослабленным, так как значение средневзвешенной категории состояния в целом по насаждению равно 2,0 (для лиственницы этот показатель составляет – 2,4, берёзы – 2,0, осины – 2,1). В целях недопущения возникновения очага вредных организмов и рационального использования древесины, рекомендуется провести выборочную санитарную рубку.**

Исполнитель работ по проведению лесопатологического обследования:

**Григорьев Алексей Геннадьевич**

Подпись



Дата составления документа 29.09.2017 Телефон 8-9131930105

## ВЕДОМОСТЬ ПЕРЕЧЁТА ДЕРЕВЬЕВ

Порода: Лиственница

Ступени толщины, см	Количество деревьев по категориям, шт.																Всего деревьев по ступеням толщины		
	I	II	III	IV		V		VI			ветровал, бурелом			аварийные деревья			шт.	в том числе подле жат рубке, %	
				НЗ	З	НЗ	З	НЗ	З	О	НЗ	З	О	НЗ	З	О			
1	2	3	4	5	6	7	8	9	10	11	12	13	14	15	16	17	18	19	
8																			
12	1																	1	
16	2	1								1								4	1,2
20	3	2	1							1								7	1,2
24	3	2	1							1								7	1,2
28	4	3	1	2						1								11	3,7
32	7	2		1														10	1,2
36	10	2	1	2						1								16	3,7
40	7			1														8	1,2
44	1			2						1	1							5	4,9
48	2	1		1														4	1,2
52	2									2	1							5	3,7
56	2																	2	
60				1						1								2	2,4
Итого, %	44/53,7	13/15,9	4/4,8	10/12,2						9/11,0	2/2,4							82/100,0	25,6

Порода: Берёза

Ступени толщины, см	Количество деревьев по категориям, шт.																Всего деревьев по ступеням толщины		
	I	II	III	IV		V		VI			ветровал, бурелом			аварийные деревья			шт.	в том числе подле жат рубке, %	
				НЗ	З	НЗ	З	НЗ	З	О	НЗ	З	О	НЗ	З	О			
1	2	3	4	5	6	7	8	9	10	11	12	13	14	15	16	17	18	19	
8																			
12	4																	4	
16	3					1												4	1,2
20	8	3		1														12	1,2
24	8									1								9	1,2
28	20	3								1								24	1,2
32	10	3		1														14	1,2
36	4			2							2							8	4,5
40	1	1		1														3	1,2
44				1						1								2	2,3
48	3			3														6	3,5
Итого, %	61/70,9	10/11,6		9/10,5			1/1,2			3/3,5	2/2,3							86/100,0	17,5

Порода: Осина

Ступени толщины, см	Количество деревьев по категориям, шт.																Всего деревьев по ступеням толщины		
	I	II	III	IV		V		VI			ветровал, бурелом			аварийные деревья			шт.	в том числе подле жат рубке, %	
				НЗ	З	НЗ	З	НЗ	З	О	НЗ	З	О	НЗ	З	О			
1	2	3	4	5	6	7	8	9	10	11	12	13	14	15	16	17	18	19	
8																			
12																			
16	1																	1	
20	2							1										3	2,9
24		1																1	
28	6																	6	
32	5	2		6														13	17,1
36	8																	8	
40				1														1	2,9
44				2														2	5,7
Итого, %	22/62,8	3/8,6		9/25,7				1/2,9										35/100,0	28,6

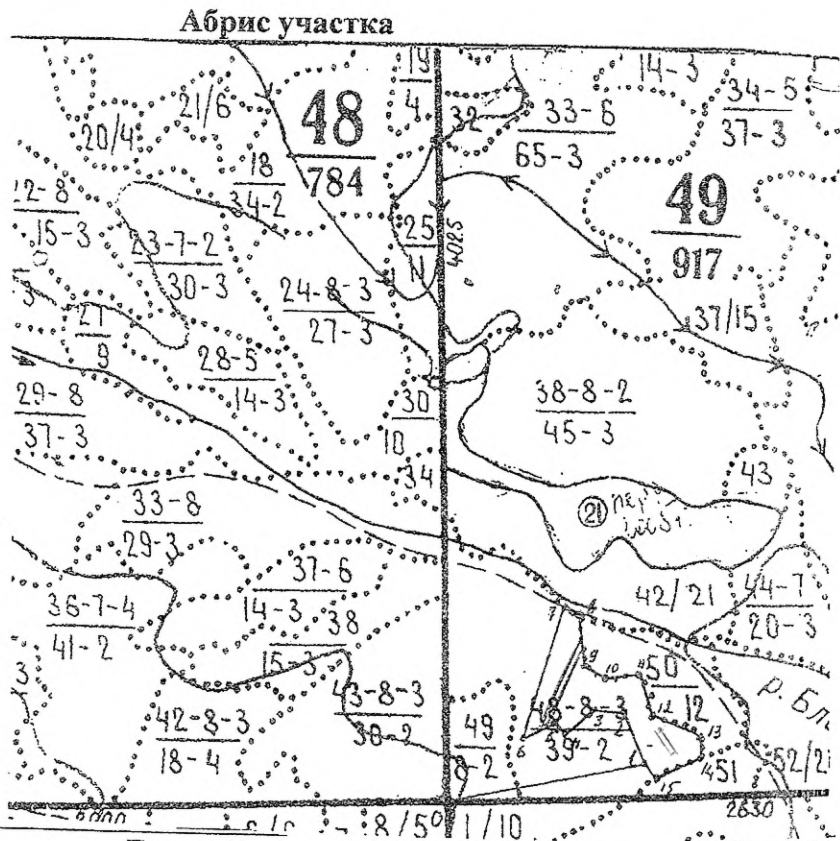
Порода: Кедр

Ступени толщины, см	Количество деревьев по категориям, шт.																Всего деревьев по ступеням толщины		
	I	II	III	IV		V		VI			ветровал, бурелом			аварийные деревья			шт.	в том числе подле жат рубке, %	
				НЗ	З	НЗ	З	НЗ	З	О	НЗ	З	О	НЗ	З	О			
1	2	3	4	5	6	7	8	9	10	11	12	13	14	15	16	17	18	19	
8																			
12																			
16	3																	3	
20	2																	2	
24	3	1																4	
28	1	1																2	
32																			
36	1																	1	
Итого, %	10/83,3	2/16,7																12/100,0	

Примечание: НЗ – незаселённое, З – заселённое, О – оработанное вредителями.



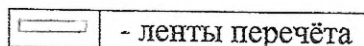
М 1:10000



№ выдела	Ленты (круговой площадки) перечёта				
	№ ленты (площадки)	длина, м	ширина, м	радиус, м	площадь, га
48	1,2	358	20		0,716

Номера точек	Координаты		Румбы линий	Длина, м
	№	Координаты		
0-1	N54 31.924 E89 05.038-N54 32.010 E89 05.668		СВ:78	660
1-2	N54 32.010 E89 05.668-N54 32.104 E89 05.597		СЗ:24	190
2-3	N54 32.104 E89 05.597-N54 32.104 E89 05.504		СЗ:90	100
3-4	N54 32.104 E89 05.504-N54 32.061 E89 05.415		ЮЗ:50	125
4-5	N54 32.061 E89 05.415-N54 32.078 E89 05.385		СЗ:45	45
5-6	N54 32.078 E89 05.385-N54 32.047 E89 05.293		ЮЗ:60	115
6-7	N54 32.047 E89 05.293- N54 32.293 E89 05.403		СВ:15	470
7-8	N54 32.293 E89 05.403- N54 32.278 E89 05.439		ЮВ:55	45
8-9	N54 32.278 E89 05.439- N54 32.183 E89 05.468		ЮВ:10	180
9-10	N54 32.183 E89 05.468- N54 32.162 E89 05.528		ЮВ:60	75
10-11	N54 32.162 E89 05.528- N54 32.174 E89 05.638		СВ:80	120
11-12	N54 32.174 E89 05.638- N54 32.096 E89 05.679		ЮВ:17	150
12-13	N54 32.096 E89 05.679- N54 32.064 E89 05.832		ЮВ:70	175
13-14	N54 32.064 E89 05.832- N54 32.027 E89 05.843		ЮВ:10	70
14-15	N54 32.027 E89 05.843- N54 31.981 E89 05.705		ЮЗ:60	170
15-1	N54 31.981 E89 05.705- N54 32.010 E89 05.668		СЗ:37	67

Условные обозначения:



т.0 – кварталный столб кв. 48,49,64,65

Исполнитель работ по проведению лесопатологического обследования:

Григорьев Алексей Геннадьевич

Подпись

Дата составления документа 29.09.2017 Телефон 8-9131930105