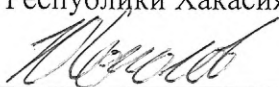


Приложение 2  
к приказу Минприроды России  
от 16.09.2016 № 480  
Форма

УТВЕРЖДАЮ:  
Министр природных ресурсов  
и экологии Республики Хакасия  
Соколов Ю.В. 

Дата 10.10. 2017г.

**Акт**

**лесопатологического обследования № 208**

лесных насаждений Копьевского лесничества (лесопарка)

Республики Хакасии (субъект Российской Федерации)

Способ лесопатологического обследования: 1. Визуальный   
2. Инструментальный

**Место проведения**

Участковое лесничество	Урочище (дача)	Квартал (кварталы)	Выдел(выделы)	Площадь, га
<b>Хуторское</b>		<b>32</b>	<b>39</b>	<b>14,0</b>

Лесопатологическое обследование проведено на общей площади 14,0га

## 2. Инструментальное обследование лесного участка.

2.1 Фактическая таксационная характеристика лесного насаждения соответствует (не соответствует) (нужное подчеркнуть) таксационному описанию. Причины несоответствия: несоответствие фактических таксационных показателей (породного состава, полноты и запаса) имеющемуся таксационному описанию.

Ведомость лесных участков с выявленными несоответствиями таксационным описаниям приведена в приложении 1 к Акту.

2.2 Состояние насаждений: **с нарушенной устойчивостью**  **с утраченной устойчивостью**

причины повреждения: **поражение лиственницы еловой губкой, заселение пихты ЧПУ**  
Заселено (отработано) стволовыми вредителями:

Вид вредителя	Порода	Встречаемость (%заселенных деревьев)	Степень заселения лесного насаждения (слабая, средняя, сильная)
<b>Усач плоский фиолетовый</b>	<b>Л</b>	<b>2,9(отработано)</b>	-
<b>Усач чёрный еловый большой</b>	<b>П</b>	<b>9,6 (заселено)</b>	-
	<b>Е</b>	<b>2,3(заселено)</b>	

Повреждено огнём:

Вид пожара	Порода	Состояние корневых лап		Состояние корневой шейки		Подсушивание луба	
		процент повреждённых огнём корней	процент деревьев с данным повреждением	Ожог корневой шейки по окружности(1/4; 2/4;3/4;более 3/4)	процент деревьев с данным повреждением	по окружности (1/4;2/4; 3/4;более 3/4)	процент деревьев с данным повреждением

Поражено болезнями:

Вид болезни	Порода	Встречаемость (% поражённых деревьев)	Степень поражения лесного насаждения (слабая, средняя, сильная)
<b>Еловая губка</b>	<b>Лц</b>	<b>20,6</b>	<b>12,7(слабая)</b>
	<b>Е</b>	<b>7,9</b>	

2.3 Выборке подлежит **27,5%** деревьев от запаса,

В том числе:

ослабленных \_\_\_\_\_ %(причины назначения) \_\_\_\_\_ ;

сильно ослабленных \_\_\_\_\_ %(причины назначения) \_\_\_\_\_ ;

усыхающих **21,4%**(деревья хвойных пород 4-й кат. сост.; поселения ствол. вред. более 1/2окр. ствола, наличие явных признаков гнилей);

свежего сухостоя **4,2%**,

в том числе:

свежего ветровала \_\_\_\_\_ %,

свежего бурелома \_\_\_\_\_ %;

старого сухостоя **1,9%**,

в том числе:

старого ветровала       %,  
старого бурелома       \_\_\_%;  
аварийных               \_\_\_%.

2.4 Полнота лесного насаждения после уборки деревьев, подлежащих рубке, составит: **0,5**  
Критическая полнота для данной категории лесных насаждений составляет: **0,3**

## ЗАКЛЮЧЕНИЕ

С целью предотвращения негативных процессов или снижения ущерба от их воздействия назначено:

Участковое лесничество	Урочище (дача)	Квартал	Выдел	Площадь выдела, га	Вид мероприятия	Площадь мероприятия, га	Порода	Запас на выдел, куб.м	Крайние сроки проведения
Хуторское		32	39	14,0	ВСП	4,3	Л	284	2020

Ведомость перечета деревьев, назначенных в рубку, и абрис лесного участка прилагаются (приложение 2и3 к Акту).

Меры по обеспечению возобновления: **содействие естественному возобновлению путём сохранения подроста.**

Мероприятия, необходимые для предупреждения повреждения или поражения смежных насаждений: **сбор порубочных остатков с последующим сжиганием в непожароопасный период, в смежных насаждениях осуществлять надзор за распространением вредителей и болезней.**

Сведения для расчета степени повреждения:

год образования старого сухостоя **2016**

основная причина повреждения древесины **стволовые гнили**

Дата проведения обследований 29.09.2017г.

Исполнитель работ по проведению лесопатологического обследования:

Григорьев Алексей Геннадьевич

Подпись



**Ведомость лесных участков с выявленными несоответствиями таксационным описаниям**

Источник данных	Год проведения лесосурействва	Номер квартала	Номер выдела	Площадь выдела, га	Целевое назначение лесов	Категория защитных лесов	Номер лесопатологического выдела	Площадь лесопатологического выдела, га	Таксационная характеристика										Заложено пробных площадей							
									состав	порода	возраст, лет	средняя высота, м	средний диаметр, см	тип леса	тип условий местопроизрастания	полнота	бонитет	Запас, куб.м/га	Количество, шт.	Общая площадь, га						
ТО	1991	32	39	14,0	Э									7Б2ПЛ+К	Б	80	20	24	325OP	0,6	3	140				
															П	80	18	20								
															Л	90	20	24								
															К	110										
Ф	1991	32	39	14,0	Э		1	4,3						5ЛЗЕПБ	Л	90	23	34	325OP	0,7	2	240	1	0,28		
															Е	80	21	24								
															П	80	18	20								
															Б	80	21	32								


**Примечание:**

ТО – таксационные описания

Ф – фактическая характеристика лесного насаждения

Исполнитель работ по проведению лесопатологического обследования:

Григорьев Алексей Геннадьевич      Подпись



Приложение 1.1  
к акту лесопатологического обследования

**Результаты проведения лесопатологического обследования лесных насаждений за сентябрь 2017г.**

(месяц)

Субъект Российской Федерации Республика Хакасия  
Участковое лесничество Хуторское

Лесничество (лесопарк) Копьевское  
Урочище (лесная дача) \_\_\_\_\_

Копьевское

Номер квартала	Номер выдела	Площадь выдела, га	Лесное назначение лесов	Категория защитных лесов	Номер лесопатологического выдела	Площадь лесопатологического выдела, га	Таксационная характеристика лесного насаждения										Распределение деревьев по категориям состояния, % от запаса										Признаки повреждения деревьев	Доля поврежденных деревьев, %	Причина ослабления, повреждения	Подлежит рубке, %	Назначенные мероприятия													
							состав	попоя	возраст	средняя высота, м	средний диаметр, см	тип леса	полнота	бонитет	запас, км/га	число деревьев на пробе, шт.	без признаков ослабления	ослабленные	сильно ослабленные	убыхающие	свежий сухостой	старый сухостой	свежий ветровал	старый ветровал	свежий бурелом	старый бурелом					аварийные деревья	29	30	31	32	33	34							
32	39	14,0	С		1	4,3	СЛЗЕШПВ		Л	90	23	34	3250Р	0,7	2	240	16	17	18	19	20	21	22	23	24	25	26	27	28	801	20,6	351	30,7						Вид	Площадь, га				
									Е	80	21	24						38	83,3	1,2	14,6	0,9	4,4	4,4						801	7,9	351	15,5											
									П	80	18	20						21	56,1	11,0	4,4	24,1	4,4																					
									Б	80	21	32					13	35,9	17,4	9,8	24,6	12,3																						
																		63,6	7,5	1,4	21,4	4,2	1,9																	ВСР	4,3			

Показатели, не соответствующие таксационному описанию отмечаются «□».

Исполнитель работ по проведению лесопатологического обследования: **Григорьев Алексей Геннадьевич**

Подпись

Дата составления документа 29.09.2017 Телефон 8-9131930105

**Ведомость перечета деревьев назначенных в рубку**

**ВРЕМЕННАЯ ПРОБНАЯ ПЛОЩАДЬ № 1**

Субъект Российской Федерации: **Республика Хакасия**

Лесничество (лесопарк): **Копьевское лесничество.**

Квартал: **32**. Выдел: **39**.

Площадь: **14,0**га

Номер очага вредных организмов \_\_\_\_\_ Размер пробной площади **0,28**га.

Таксационная характеристика:

Целевое назначение лесов **эксплуатационные;**

Категория защитных лесов

Тип леса: **325 ОР**; Состав **5ЛЗЕ1П1Б**; Возраст **90**; Бонитет **2**;

Полнота **0,7**; Запас на 1 га **240** м<sup>3</sup>; Возобновление: **6ПЗЕ1К (30)**, **3,0** м, **1,0** тыс.шт./га.

Время и причина ослабления насаждения: **2016г, поражение еловой губкой**

Тип очага: эпизодический, хронический (подчеркнуть)

Фаза развития очага: начальная, нарастания численности, собственно вспышка, кризис (подчеркнуть)

Состояние лесного насаждения, намечаемые мероприятия:

Обследованный лесной участок относится к ослабленным, так как значение средневзвешенной категории состояния в целом по насаждению равно 2,0 (для лиственницы этот показатель составляет 2,0, ели – 1,5, пихты – 2,4, березы – 2,6). В целях предотвращения распространения вредных организмов в смежные насаждения, рекомендуется провести выборочную санитарную рубку.

Исполнитель работ по проведению лесопатологического обследования:

**Григорьев Алексей Геннадьевич**

Подпись \_\_\_\_\_



Дата составления документа 29.09.2017 Телефон 8-9131930105

## ВЕДОМОСТЬ ПЕРЕЧЁТА ДЕРЕВЬЕВ

Порода: Лиственница

Ступени толщины, см	Количество деревьев по категориям, шт.																Всего деревьев по ступеням толщины		
	I	II	III	IV		V		VI			ветровал, бурелом			аварийные деревья			шт.	в том числе подлеж ат рубке, %	
				НЗ	З	НЗ	З	НЗ	З	О	НЗ	З	О	НЗ	З	О			
1	2	3	4	5	6	7	8	9	10	11	12	13	14	15	16	17	18	19	
8																			
12																			
16	1	1																2	
20	2	1																3	
24	2																	2	
28	2			1														3	2,9
32	8									1								9	2,9
36	5			3														8	8,9
40	1			1														2	2,9
44	1																	1	
48		1		2														3	5,9
52	1																	1	
Итого, %	23/67,6	3/8,9		7/20,6						1/2,9								34/100,0	23,5

Порода: Ель

Ступени толщины, см	Количество деревьев по категориям, шт.																Всего деревьев по ступеням толщины		
	I	II	III	IV		V		VI			ветровал, бурелом			аварийные деревья			шт.	в том числе подле жат рубке, %	
				НЗ	З	НЗ	З	НЗ	З	О	НЗ	З	О	НЗ	З	О			
1	2	3	4	5	6	7	8	9	10	11	12	13	14	15	16	17	18	19	
8																			
12	2	1																3	
16	5	1							1									7	2,6
20	11																	11	
24	4			1														5	2,7
28	4																	4	
32	3			1														4	2,6
36	3			1														4	2,6
Итого, %	32/84,2	2/5,3		3/7,9					1/2,6									38/100,0	10,5

Порода: Пихта

Ступени толщины, см	Количество деревьев по категориям, шт.																Всего деревьев по ступеням толщины		
	I	II	III	IV		V		VI			ветровал, бурелом			аварийные деревья			шт.	в том числе подле жат рубке, %	
				НЗ	З	НЗ	З	НЗ	З	О	НЗ	З	О	НЗ	З	О			
1	2	3	4	5	6	7	8	9	10	11	12	13	14	15	16	17	18	19	
8																			
12	3	2																5	
16	4																	4	
20	4	2			1			1										8	9,6
24	2																	2	
28	1																	1	
32																			
36																			
40							1											1	4,8
Итого, %	14/66,6	4/19,0			1/4,8		1/4,8	1/4,8										21/100,0	14,4

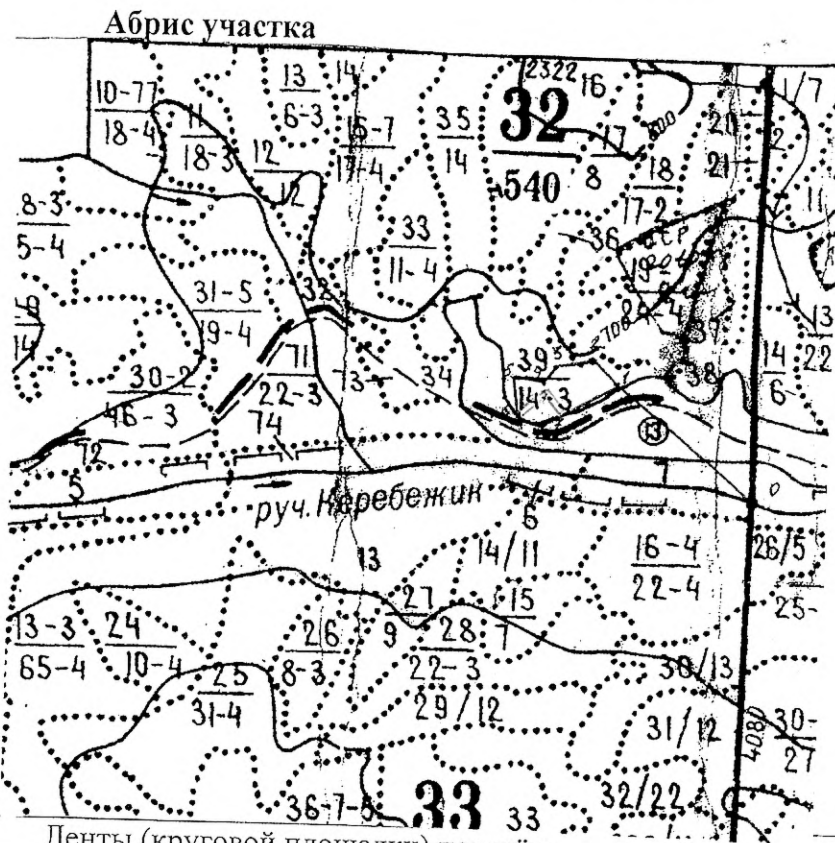
Порода: Берёза

Ступени толщины, см	Количество деревьев по категориям, шт.																Всего деревьев по ступеням толщины		
	I	II	III	IV		V		VI			ветровал, бурелом			аварийные деревья			шт.	в том числе подле жат рубке, %	
				НЗ	З	НЗ	З	НЗ	З	О	НЗ	З	О	НЗ	З	О			
1	2	3	4	5	6	7	8	9	10	11	12	13	14	15	16	17	18	19	
8																			
12																			
16																			
20	1																	1	
24	3																	3	
28	2																	2	
32		1																1	
36	1	1	1															3	
40				2		1												3	
Итого, %	7/53,8	2/15,4	1/7,7	2/15,4		1/7,7												13/100,0	23,1

Примечание: НЗ – незаселённое, З – заселённое, О – обработанное вредителями.



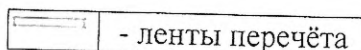
М 1:10000



№ выдела	Ленты (круговой площадки) перечёта				
	№ ленты (площадки)	длина, м	ширина, м	радиус, м	площадь, га
39	1	140	20		0,28

Номера точек	Координаты	Румбы линий	Длина, м
0-1	N54 35.543 E89 03.439-N54 35.743 E89 03.000	СЗ:52	600
1-2	N54 35.743 E89 03.000-N54 35.783 E89 02.930	СЗ:45	105
2-3	N54 35.783 E89 02.930-N54 35.771 E89 02.811	ЮЗ:80	130
3-4	N54 35.771 E89 02.811-N54 35.736 E89 02.769	ЮЗ:35	78
4-5	N54 35.736 E89 02.769-N54 35.746 E89 02.678	СЗ:80	100
5-6	N54 35.746 E89 02.678-N54 35.693 E89 02.694	ЮВ:10	140
6-7	N54 35.693 E89 02.694-N54 35.679 E89 02.759	ЮВ:70	75
7-1	N54 35.679 E89 02.759-N54 35.743 E89 03.000	СВ:58	296

Условные обозначения:



т.0 – точка пересечения квартальной линии с руч. Керебежик

Исполнитель работ по проведению лесопатологического обследования:

Григорьев Алексей Геннадьевич

Подпись

Дата составления документа 29.09.2017 Телефон 8-9131930105