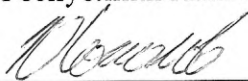


Приложение 2
к приказу Минприроды России
от 16.09.2016 № 480
Форма

УТВЕРЖДАЮ:
Министр природных ресурсов
и экологии Республики Хакасия
Соколов Ю.В. 
Дата 10.10. 2017г.

Акт

лесопатологического обследования № 207

лесных насаждений Копьевского лесничества (лесопарка)

Республики Хакасии (субъект Российской Федерации)

Способ лесопатологического обследования: 1. Визуальный
2. Инструментальный

Место проведения

Участковое лесничество	Урочище (дача)	Квартал (кварталы)	Выдел(выделы)	Площадь, га
Хуторское		50	37	23,0

Лесопатологическое обследование проведено на общей площади 23,0

2. Инструментальное обследование лесного участка.

2.1 Фактическая таксационная характеристика лесного насаждения соответствует (не соответствует) (нужное подчеркнуть) таксационному описанию. Причины несоответствия: несоответствие фактических таксационных показателей (породного состава, полноты и запаса) имеющемуся таксационному описанию.

Ведомость лесных участков с выявленными несоответствиями таксационным описаниям приведена в приложении 1 к Акту.

2.2 Состояние насаждений: **с нарушенной устойчивостью** **с утраченной устойчивостью**

причины повреждения: **поражение еловой губкой**

Заселено (отработано) стволовыми вредителями:

Вид вредителя	Порода	Встречаемость (%заселенных деревьев)	Степень заселения лесного насаждения (слабая, средняя, сильная)
Усач плоский фиолетовый	Л	10,7(отработано)	-
Короед типограф	Е	1,1 (отработано)	-

Повреждено огнём:

Вид пожара	Порода	Состояние корневых лап		Состояние корневой шейки		Подсушивание луба	
		процент повреждённых огнём корней	процент деревьев с данным повреждением	Ожог корневой шейки по окружности(1/4; 2/4;3/4;более 3/4)	процент деревьев с данным повреждением	по окружности (1/4;2/4; 3/4;более 3/4)	процент деревьев с данным повреждением

Поражено болезнями:

Вид болезни	Порода	Встречаемость (% поражённых деревьев)	Степень поражения лесного насаждения (слабая, средняя, сильная)
Еловая губка	Л	7,7	-
Еловая губка	Е	7,8	-

2.3 Выборке подлежит **19,7%** деревьев от запаса,

В том числе:

ослабленных _____ %(причины назначения) _____ ;

сильно ослабленных _____ %(причины назначения) _____ ;

усыхающих **11,4%**(деревья хвойных пород 4-й кат. сост.; поселения ствол. вред. более 1/2окр. ствола);

свежего сухостоя **3,6%**,

в том числе:

свежего ветровала **0,6%**,

свежего бурелома _____ %;

старого сухостоя **4,7%**,

в том числе:

старого ветровала _____%,
старого бурелома _____%;
аварийных _____%.

2.4 Полнота лесного насаждения после уборки деревьев, подлежащих рубке, составит: **0,6**
Критическая полнота для данной категории лесных насаждений составляет: **0,3**

ЗАКЛЮЧЕНИЕ

С целью предотвращения негативных процессов или снижения ущерба от их воздействия назначено:

Участковое лесничество	Урочище (дача)	Квар-тал	Вы-дел	Площадь выдела, га	Вид меро-приятия	Площадь меро-приятия, га	По-рода	Запас на выдел, куб.м	Крайние сроки проведения
Хуторское		50	37	23,0	ВСП	6,6	Л	364	2020

Ведомость перечета деревьев, назначенных в рубку, и абрис лесного участка прилагаются (приложение 2и3 к Акту).

Меры по обеспечению возобновления: **содействие естественному возобновлению путём сохранения подроста.**

Мероприятия, необходимые для предупреждения повреждения или поражения смежных насаждений: **сбор порубочных остатков с последующим сжиганием в непожароопасный период, в смежных насаждениях осуществлять надзор за распространением вредителей и болезней.**

Сведения для расчета степени повреждения:

год образования старого сухостоя **2017**

основная причина повреждения древесины **стволовые гнили**

Дата проведения обследований 29.09. 2017г.

Исполнитель работ по проведению лесопатологического обследования:

Григорьев Алексей Геннадьевич Подпись 

Ведомость лесных участков с выявленными несоответствиями таксационным описаниям

Источник данных	Год проведения лесосурьейства	Номер квартала	Номер выдела	Площадь выдела, га	Целевое назначение лесов	Категория защитных лесов	Номер лесопатологического выдела	Площадь лесопатологического выдела, га	Таксационная характеристика										Заложено пробных площадей					
									состав	порода	возраст, лет	средняя высота, м	средний диаметр, см	тип леса	тип условий местопрорастания	полнота	бонитет	Запас, куб.м/га	Количество, шт.	Общая площадь, га				
ТО	1991	50	37	23,0	3	Запретные полосы вдоль рек				8Б2Л	Б	90	21	28	426ОР		0,5	3	110					
Ф	1991	50	37	23,0	3		1	6,6	5ЛБЕ2Б+С	Л	110	22	30	30	426ОР		0,8	3	280	1	0,58			
										Е	110	19	28											
										Б	90	21	30											
										С	40													

Примечание:
ТО – таксационные описания
Ф – фактическая характеристика лесного насаждения

Исполнитель работ по проведению лесопатологического обследования:

Григорьев Алексей Геннадьевич Подпись 

Результаты проведения лесопатологического обследования лесных насаждений за сентябрь 2017г.

(месяц)

Субъект Российской Федерации Республика Хакасия

Лесничество (лесопарк) Копьевское

Участковое лесничество Хуторское

Урочище (лесная дача)

1	2	3	4	5	6	7	Таксационная характеристика лесного насаждения								Распределение деревьев по категориям состояния, % от запаса										33	34									
							8	9	10	11	12	13	14	15	16	17	18	19	20	21	22	23	24	25			26	27	28	29	30	31	32		
Номер квартала	Номер выдела	Площадь выдела, га	Лесное назначение лесов	Категория защитных лесов	Номер лесопатологического выдела	Площадь лесопатологического выдела, га	состав	попоя	возраст	средняя высота, м	средний диаметр, см	тип леса	полнота	тоннет	запас, км/га	число деревьев на пробе, шт.	без признаков ослабления	ослабленные	очень ослабленные	выходящие	свежий сухостой	старый сухостой	свежий ветровал	старый ветровал	свежий бурелом	старый бурелом	аварийные деревья	Признаки повреждения деревьев	Доля поврежденных деревьев, %	Причина ослабления, повреждения	Полжест рубке, %	Вид	Назначенные мероприятия		
50	37	23,0	3	Запретные полосы вдоль рек	1	6,6	5ЛЗБ2Б+С	Л	110	22	30	426Р	0,8	3	280	103	68,5	8,1	1,6	11,4	1,8	7,5	1,1				114	7,7	351	21,8					
								Б	90	21	30					56	75,2	7,9	1,5	5,4	5,3	4,7				114	10,5	351	21,1						
								С	40							8	77,4	22,6																	
																	72,1	6,9	1,3	11,4	3,0	4,7	0,6										19,7	ВСР	6,6

Показатели, не соответствующие таксационному описанию отмечаются «□».

Исполнитель работ по проведению лесопатологического обследования: Григорьев Алексей Геннадьевич

Подпись

Дата составления документа 29.09.2017 Телефон 8-9131930105

Ведомость перечета деревьев назначенных в рубку

ВРЕМЕННАЯ ПРОБНАЯ ПЛОЩАДЬ № 1

Субъект Российской Федерации: **Республика Хакасия**

Лесничество (лесопарк): **Копьевское лесничество.**

Квартал: **50**. Выдел: **37**.

Площадь: **23,0** га

Номер очага вредных организмов _____ Размер пробной площади **0,58** га.

Таксационная характеристика:

Целевое назначение лесов **защитные;**

Категория защитных лесов **запретные полосы, расположенные вдоль водных объектов**

Тип леса: **426 ОР**; Состав **5Л3Е2Б+С**; Возраст **110**; Бонитет **3**;

Полнота **0,8**; Запас на 1 га **280 м³**; Возобновление: **7Е2К1П (40)**, **4,0 м**, **3,0 тыс.шт./га**.

Время и причина ослабления насаждения: **2015г, поражение еловой губкой**

Тип очага: эпизодический, хронический (подчеркнуть)

Фаза развития очага: начальная, нарастания численности, собственно вспышка, кризис (подчеркнуть)

Состояние лесного насаждения, намечаемые мероприятия:

Обследованный лесной участок относится к ослабленным, так как значение средневзвешенной категории состояния в целом по насаждению равно 1,8 (для лиственницы этот показатель составляет 1,8, ели – 1,7, берёзы – 1,7). В целях недопущения возникновения очага вредных организмов, а также рационального использования древесины, рекомендуется провести выборочную санитарную рубку.

Исполнитель работ по проведению лесопатологического обследования:

Григорьев Алексей Геннадьевич

Подпись _____



Дата составления документа 29.09.2017 Телефон 8-9131930105

ВЕДОМОСТЬ ПЕРЕЧЁТА ДЕРЕВЬЕВ

Порода: Лиственница

Ступени толщины, см	Количество деревьев по категориям, шт.																Всего деревьев по ступеням толщины	
	I	II	III	IV		V		VI			ветровал, бурелом			аварийные деревья			шт.	в том числе подле жат рубке, %
				НЗ	З	НЗ	З	НЗ	З	О	НЗ	З	О	НЗ	З	О		
1	2	3	4	5	6	7	8	9	10	11	12	13	14	15	16	17	18	19
8																		
12	4	1								4							9	3,9
16	8	1		1						2							12	2,9
20	9	1		1						2							13	2,9
24	6	2		1													9	1,0
28	11	1	2	2													16	1,9
32	9	2									1						12	1,0
36	13	1		1						1							16	1,9
40	3	1		1		1				1							7	2,9
44	5																5	
48	2																3	1,0
52																		
56																		
60																		
64																		
68				1														
Итого, %	70/68,0	10/9,7	2/1,9	8/7,7			1/1,0			11/10,7	1/1,0						103/100,0	20,4

Порода: Ель

Ступени толщины, см	Количество деревьев по категориям, шт.																Всего деревьев по ступеням толщины	
	I	II	III	IV		V		VI			ветровал, бурелом			аварийные деревья			шт.	в том числе подле жат рубке, %
				НЗ	З	НЗ	З	НЗ	З	О	НЗ	З	О	НЗ	З	О		
1	2	3	4	5	6	7	8	9	10	11	12	13	14	15	16	17	18	19
8																		
12	2																2	
16	8																8	
20	9	5									1						15	1,1
24	19	2	1	3													25	3,4
28	12																12	
32	10									1							11	1,1
36	8																8	
40	3			1													4	1,1
44	1			1		1											3	2,2
48				2													2	2,2
Итого, %	72/80,0	7/7,8	1/1,1	7/7,8			1/1,1			1/1,1	1/1,1						90/100,0	11,1

Порода: Берёза

Ступени толщины, см	Количество деревьев по категориям, шт.																Всего деревьев по ступеням толщины		
	I	II	III	IV		V		VI			ветровал, бурелом			аварийные деревья			шт.	в том числе подле жат рубке, %	
				НЗ	З	НЗ	З	НЗ	З	О	НЗ	З	О	НЗ	З	О			
1	2	3	4	5	6	7	8	9	10	11	12	13	14	15	16	17	18	19	
8																			
12																			
16	2	1																3	
20	3	1		2														6	3,6
24	8																	8	
28	11	1	1															13	
32	9							1										10	1,8
36	8	2				2		1										13	5,2
40	1																	1	
44	1			1														2	1,8
Итого, %	43/76,9	5/8,9	1/1,8	3/5,2		2/3,6		2/3,6										56/100,0	12,4

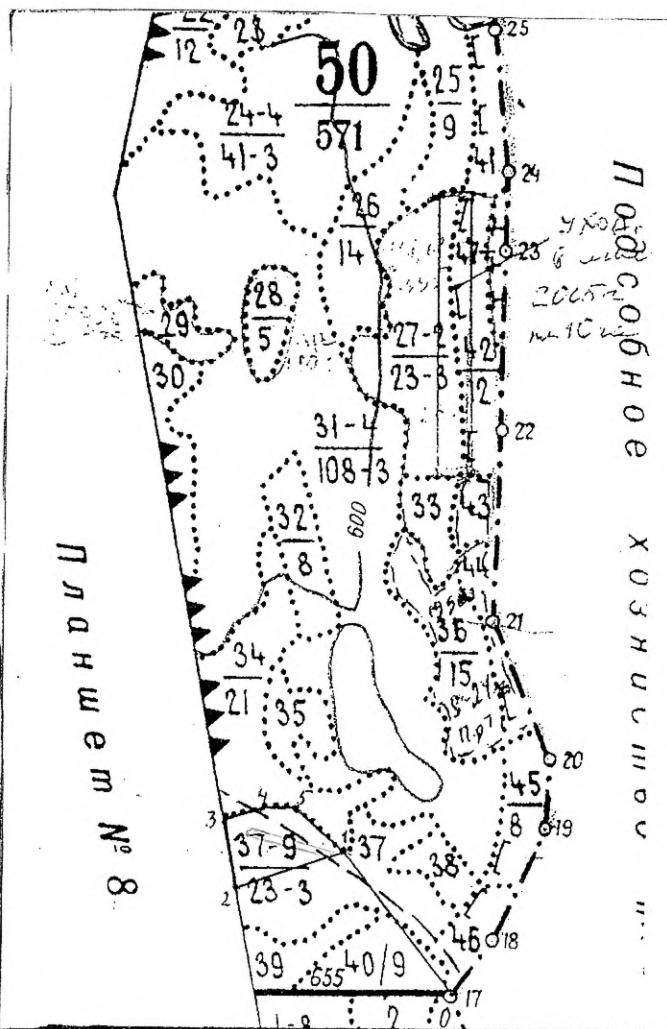
Порода: Сосна

Ступени толщины, см	Количество деревьев по категориям, шт.																Всего деревьев по ступеням толщины		
	I	II	III	IV		V		VI			ветровал, бурелом			аварийные деревья			шт.	в том числе подле жат рубке, %	
				НЗ	З	НЗ	З	НЗ	З	О	НЗ	З	О	НЗ	З	О			
1	2	3	4	5	6	7	8	9	10	11	12	13	14	15	16	17	18	19	
8																			
12																			
16	1																	1	
20	2																	2	
24	2																	2	
28	2																	2	
32		1																1	
Итого, %	7/87,5	1/12,5																8/100,0	

Примечание: НЗ – незаселённое, З – заселённое, О – отработанное вредителями.

Абрис участка

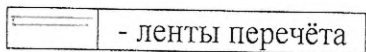
М 1:10000



№ выдела	Ленты (круговой площадки) перечёта				
	№ ленты (площадки)	длина, м	ширина, м	радиус, м	площадь, га
37	1	290	20		0,58

Номера точек	Координаты	Румбы линий	Длина, м
0-1	N54 31.924 E89 08.021- N54 32.177 E89 07.675	СЗ:38	600
1-2	N54 32.177 E89 07.675- N54 32.108 E89 07.340	ЮЗ:70	383
2-3	N54 32.108 E89 07.340- N54 32.227 E89 07.298	СЗ:12	225
3-4	N54 32.227 E89 07.298- N54 32.254 E89 07.424	СВ:70	145
4-5	N54 32.254 E89 07.424- N54 32.254 E89 07.522	СВ:90	105
5-1	N54 32.254 E89 07.522- N54 32.177 E89 07.675	ЮВ:50	217

Условные обозначения:



т.0 – кварталный столб кв. 50

Исполнитель работ по проведению лесопатологического обследования:

Григорьев Алексей Геннадьевич

Подпись

Дата составления документа 29.09.2017 Телефон 8-9131930105