

Приложение 2
к приказу Минприроды России
от 16.09.2016 № 480
Форма

УТВЕРЖДАЮ:
Министр природных ресурсов
и экологии Республики Хакасия
Соколов Ю.В. *М.С. Соколов*

Дата 10.10 2017г.

Акт

лесопатологического обследования № 205

лесных насаждений Копьевского лесничества (лесопарка)

Республики Хакасии (субъект Российской Федерации)

Способ лесопатологического обследования: 1. Визуальный
2. Инструментальный

Место проведения

Участковое лесничество	Урочище (дача)	Квартал (кварталы)	Выдел(выделы)	Площадь, га
Хуторское		49	50	12,0

Лесопатологическое обследование проведено на общей площади 12,0га

2. Инструментальное обследование лесного участка.

2.1 Фактическая таксационная характеристика лесного насаждения соответствует (не соответствует) (нужное подчеркнуть) таксационному описанию. Причины несоответствия: несоответствие фактических таксационных показателей (породного состава, полноты и запаса) имеющемуся таксационному описанию.

Ведомость лесных участков с выявленными несоответствиями таксационным описаниям приведена в приложении 1 к Акту.

2.2 Состояние насаждений: с нарушенной устойчивостью
 с утраченной устойчивостью

причины повреждения: поражение лиственницы еловой губкой, берёзы трутовиком настоящим

Заселено (отработано) стволовыми вредителями:

Вид вредителя	Порода	Встречаемость (%заселенных деревьев)	Степень заселения лесного насаждения (слабая, средняя, сильная)
Усач плоский фиолетовый	Л	6,6(отработано)	-
Заболонник берёзовый	Б	0,7(отработано)	

Повреждено огнём:

Вид пожара	Порода	Состояние корневых лап		Состояние корневой шейки		Подсушивание луба	
		процент повреждённых огнём корней	процент деревьев с данным повреждением	Ожог корневой шейки по окружности(1/4; 2/4;3/4;более 3/4)	процент деревьев с данным повреждением	по окружности (1/4;2/4; 3/4;более 3/4)	процент деревьев с данным повреждением

Поражено болезнями:

Вид болезни	Порода	Встречаемость (% пораженных деревьев)	Степень поражения лесного насаждения (слабая, средняя, сильная)
Еловая губка	Лц	19,7	-
Трутовик настоящий	Б	10,4	-

2.3 Выборке подлежит 25,5% деревьев от запаса,

В том числе:

ослабленных _____ %(причины назначения) _____ ;
 сильно ослабленных _____ %(причины назначения) _____ ;
 усыхающих 16,2%(деревья хвойных пород 4-й кат. сост.; поселения ствол. вред. более 1/2окр. ствола, наличие явных признаков гнилей);

свежего сухостоя 5,9%,

в том числе:

свежего ветровала 2,1%,
 свежего бурелома _____ %;
 старого сухостоя 3,4%,

в том числе:

старого ветровала _____%,

старого бурелома _____%;

аварийных _____%.

2.4 Полнота лесного насаждения после уборки деревьев, подлежащих рубке, составит: **0,45**
Критическая полнота для данной категории лесных насаждений составляет: **0,3**

ЗАКЛЮЧЕНИЕ

С целью предотвращения негативных процессов или снижения ущерба от их воздействия назначено:

Участковое лесничество	Урочище (дача)	Квартал	Выдел	Площадь выдела, га	Вид мероприятия	Площадь мероприятия, га	Порода	Запас на выдел, куб.м	Крайние сроки проведения
Хуторское		49	50	12,0	ВСП	9,0	Л	505	2020

Ведомость перечета деревьев, назначенных в рубку, и абрис лесного участка прилагаются (приложение 2и3 к Акту).

Меры по обеспечению возобновления: **содействие естественному возобновлению путём сохранения подроста.**

Мероприятия, необходимые для предупреждения повреждения или поражения смежных насаждений: **сбор порубочных остатков с последующим сжиганием в непожароопасный период, в смежных насаждениях осуществлять надзор за распространением вредителей и болезней.**

Сведения для расчета степени повреждения:

год образования старого сухостоя **2017**

основная причина повреждения древесины **стволовые гнили**

Дата проведения обследований 29.09. 2017г.

Исполнитель работ по проведению лесопатологического обследования:

Григорьев Алексей Геннадьевич Подпись _____



Ведомость лесных участков с выявленными несоответствиями таксационным описаниям

Источник данных	Год проведения лесосурьютства	Номер квартала	Номер выдела	Площадь выдела, га	Целевое назначение лесов	Категория защитных лесов	Номер лесопатологического выдела	Площадь лесопатологического выдела, га	Таксационная характеристика											Заложено пробных площадей							
									состав	порода	возраст, лет	средняя высота, м	средний диаметр, см	тип леса	тип условий местопрорастания	полнота	бонитет	Запас, куб.м/га	Количество, шт.	Общая площадь, га							
ТО	1991	49	50	12,0	С																						
Ф	1991	49	50	12,0	С		1	9,0	5Л5Б+К+П	Л	90	24	40	4260Р		0,6	2	220	3	0,72							

Примечание:
ТО – таксационные описания
Ф – фактическая характеристика лесного насаждения

Исполнитель работ по проведению лесопатологического обследования:

Григорьев Алексей Геннадьевич Подпись 

Результаты проведения лесопатологического обследования лесных насаждений за сентябрь 2017г.
(месяц)

Субъект Российской Федерации Республика Хакасия Лесничество (лесопарк) Копьевское
Участковое лесничество Хуторское Урочище (лесная дача)

1	2	3	4	5	6	7	Таксационная характеристика лесного насаждения								Распределение деревьев по категориям состояния, % от запаса										32	31	30	29	33	34							
							8	9	10	11	12	13	14	15	16	17	18	19	20	21	22	23	24	25							26	27	28	33			
Номер квартала	Номер выдела	Площадь выдела, га	Целевое назначение лесов	Категория защитных лесов	Номер лесопатологического выдела	Площадь лесопатологического выдела, га	состав	порода	возраст	средняя высота, м	средний диаметр, см	тип леса	полнота	бонитет	запас, ком/га	Число деревьев на пробе, шт.	без признаков ослабления	ослабленные	ослабленные	сильно ослабленные	усыхающие	свежий сухостой	старый сухостой	свежий ветровал	старый ветровал	свежий бурелом	старый бурелом	аварийные деревья	Признаки повреждения деревьев	Доля поврежденных деревьев, %	Причина ослабления, повреждения	Подожжит рубке, %	Назначенные мероприятия				
49	50	12,0	Э		1	9,0	5Л15Б+К+П	Л	90	24	40	426Р	0,6	2	220	61	52,4	13,3		23,8	1,7	7,1	1,7						801	19,7	351	34,3					
								Б	80	21	28					136	74,2	5,3	0,5	10,9	6,3	0,1	2,7						831	10,4	355	20,0					
								К	80							9	84,0	16,0																			
								П	80							11	100,0																				
																	65,0	8,7	0,8	16,2	3,8	3,4	2,1									25,5	ВСР	9,0			

Показатели, не соответствующие таксационному описанию отмечаются «□».

Исполнитель работ по проведению лесопатологического обследования: Григорьев Алексей Геннадьевич

Подпись

Дата составления документа 29.09.2017

Телефон 8-9131930105

Ведомость перечета деревьев назначенных в рубку

ВРЕМЕННАЯ ПРОБНАЯ ПЛОЩАДЬ № 1

Субъект Российской Федерации: **Республика Хакасия**

Лесничество (лесопарк): **Копьевское лесничество.**

Квартал: **49**. Выдел: **50.**

Площадь: **12,0**га

Номер очага вредных организмов _____ Размер пробной площади **0,72**га.

Таксационная характеристика:

Целевое назначение лесов **эксплуатационные;**

Категория защитных лесов

Тип леса: **426 ОР; Состав 5Л5Б+К+П; Возраст 90; Бонитет 2;**

Полнота **0,6; Запас на 1 га 220 м³; Возобновление: 5П2К2Е1Б (40), 4,0 м, 0,5 тыс.шт./га.**

Время и причина ослабления насаждения: **2015г, поражение лиственницы еловой губкой, берёзы трутовиком настоящим.**

Тип очага: эпизодический, хронический (подчеркнуть)

Фаза развития очага: начальная, нарастания численности, собственно вспышка, кризис (подчеркнуть)

Состояние лесного насаждения, намечаемые мероприятия:

Обследованный лесной участок относится к ослабленным, так как значение средневзвешенной категории состояния в целом по насаждению равно 2,1 (для лиственницы этот показатель составляет – 2,3, берёзы – 1,8). В целях недопущения возникновения очага вредных организмов, рекомендуется провести выборочную санитарную рубку.

Исполнитель работ по проведению лесопатологического обследования:

Григорьев Алексей Геннадьевич

Подпись



Дата составления документа 29.09.2017 Телефон 8-9131930105

ВЕДОМОСТЬ ПЕРЕЧЁТА ДЕРЕВЬЕВ

Порода: Лиственница

Ступени толщины, см	Количество деревьев по категориям, шт.																Всего деревьев по ступеням толщины		
	I	II	III	IV		V		VI			ветровал, бурелом			аварийные деревья			шт.	в том числе подле жат рубке, %	
				НЗ	З	НЗ	З	НЗ	З	О	НЗ	З	О	НЗ	З	О			
1	2	3	4	5	6	7	8	9	10	11	12	13	14	15	16	17	18	19	
8																			
12																			
16										1							1	1,6	
20	2																2		
24	3	2		2													7	3,3	
28	5																5		
32	3	2		1													6	1,6	
36	3	1		1													5	1,6	
40	6			2		1				1	1						11	8,2	
44	4	2		2						1							9	4,8	
48	3	2															5		
52	5			1													6	1,6	
56				2						1							3	4,8	
				1													1	1,6	
Итого, %	34/55,7	9/14,8		12/19,7		1/1,6				4/6,6	1/1,6						61/100,0	29,5	

Порода: Берёза

Ступени толщины, см	Количество деревьев по категориям, шт.																Всего деревьев по ступеням толщины	
	I	II	III	IV		V		VI			ветровал, бурелом			аварийные деревья			шт.	в том числе подле жат рубке, %
				НЗ	З	НЗ	З	НЗ	З	О	НЗ	З	О	НЗ	З	О		
1	2	3	4	5	6	7	8	9	10	11	12	13	14	15	16	17	18	19
8	5																5	
12	6	2		2		1				1							12	2,9
16	10			1		1											12	1,5
20	10	2		1							1						14	1,5
24	12		1	1													14	0,7
28	20	1		3		2					2						28	5,1
32	18			2							1						21	2,2
36	10	3		2													15	1,5
40	9			2													11	1,5
44	2																2	
48						2											2	1,5
Итого, %	102/75,0	8/5,9	1/0,7	14/10,4		6/4,4				1/0,7	4/2,9						136/100,0	18,4

Порода: Пихта

Ступени толщины, см	Количество деревьев по категориям, шт.																Всего деревьев по ступеням толщины		
	I	II	III	IV		V		VI			ветровал, бурелом			аварийные деревья			шт.	в том числе подле жат рубке, %	
				НЗ	З	НЗ	З	НЗ	З	О	НЗ	З	О	НЗ	З	О			
1	2	3	4	5	6	7	8	9	10	11	12	13	14	15	16	17	18	19	
8																			
12																			
16	1																	1	
20	5																	5	
24	3																	3	
	2																	2	
Итого, %	11/100,0																	11/100,0	

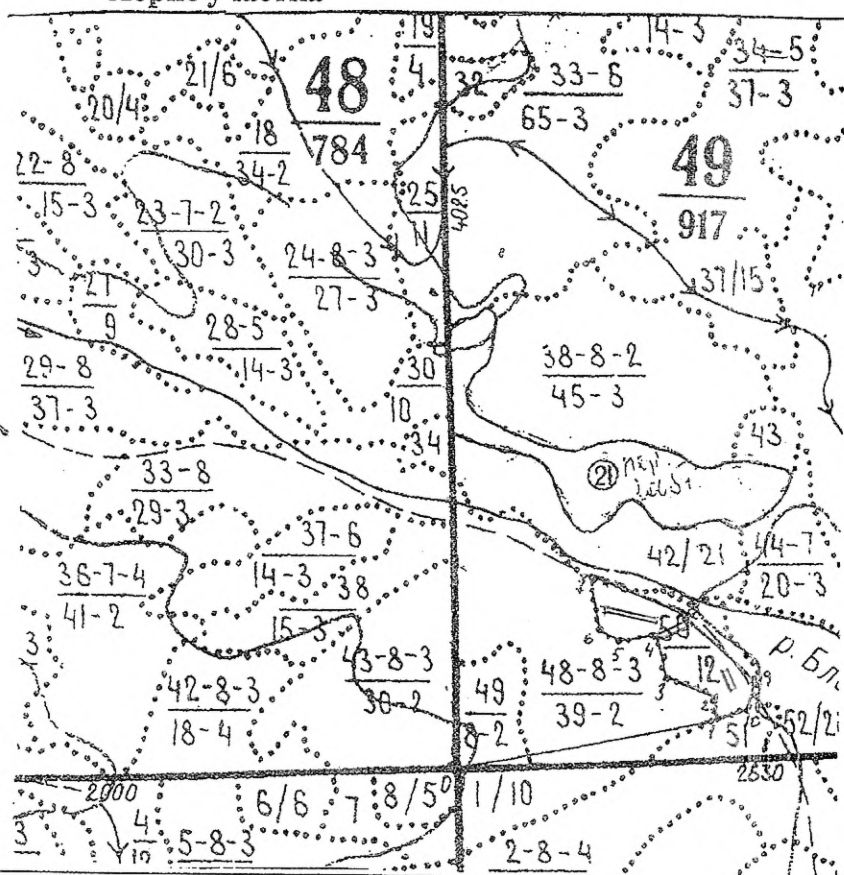
Порода: Кедр

Ступени толщины, см	Количество деревьев по категориям, шт.																Всего деревьев по ступеням толщины		
	I	II	III	IV		V		VI			ветровал, бурелом			аварийные деревья			шт.	в том числе подле жат рубке, %	
				НЗ	З	НЗ	З	НЗ	З	О	НЗ	З	О	НЗ	З	О			
1	2	3	4	5	6	7	8	9	10	11	12	13	14	15	16	17	18	19	
8																			
12																			
16																			
20	2																	2	
24	2																	2	
28	2																	2	
32	2		1															3	
Итого, %	8/88,9		1/11,1															9/100,0	

Примечание: НЗ – незаселённое, З – заселённое, О – отработанное вредителями.

Абрис участка

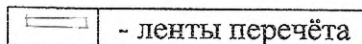
M 1:10000



№ выдела	Ленты (круговой площадки) перечёта				
	№ ленты (площадки)	длина, м	ширина, м	радиус, м	площадь, га
50	1,2,3	360	20		0,72

Номера точек	Координаты	Румбы линий	Длина, м
0-1	N54 31.924 E89 05.038- N54 32.027 E89 05.843-	СВ:78°	865
1-2	N54 32.027 E89 05.843-N54 32.064 E89 05.832	СЗ:10°	70
2-3	N54 32.064 E89 05.832-N54 32.096 E89 05.679	СЗ:70°	175
3-4	N54 32.096 E89 05.679-N54 32.174 E89 05.638	СЗ:17°	150
4-5	N54 32.174 E89 05.638-N54 32.162 E89 05.528	ЮЗ:80°	120
5-6	N54 32.162 E89 05.528-N54 32.183 E89 05.468	СЗ:60°	75
6-7	N54 32.278 E89 05.439-N54 32.203 E89 05.738	СЗ:10°	180
7-8	N54 32.203 E89 05.738-N54 32.098 E89 05.950	ЮВ:66°	350
8-9	N54 32.098 E89 05.950-N54 32.040 E89 05.929	ЮВ:50°	300
9-10	N54 32.040 E89 05.929-N54 32.040 E89 05.929	ЮЗ:12°	110
10-1	N54 32.040 E89 05.929- N54 32.027 E89 05.843	ЮЗ:75°	96

Условные обозначения:



т.0 – кварталный столб кв. 48,49,64,65

Исполнитель работ по проведению лесопатологического обследования:

Григорьев Алексей Геннадьевич

Подпись

Дата составления документа 29.09.2017 Телефон 8-9131930105