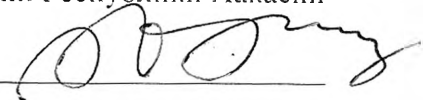


УТВЕРЖДАЮ:
Исполняющий обязанности
Заместителя министра – руководителя
Департамента лесного хозяйства
Министерства природных ресурсов и
экологии Республики Хакасии

Юськив З.М.



Дата 04.10. 2017г

Акт
лесопатологического обследования № 202
лесных насаждений Усть - Бюрь лесничества (лесопарка)
Республика Хакасия (субъект Российской Федерации)

Способ лесопатологического обследования: 1. Визуальный



2. Инструментальный



Место проведения

Участковое лесничество	Урочище (дача)	Квартал (кварталы)	Выдел (выделы)	Площадь. га
Майское		39	18	18
			19	37
			22	22

Лесопатологическое обследование проведено на общей площади 77 га

1. Визуальное лесопатологическое обследование.

Наземное

Дистанционное

1.1 На площади 77 га фактическая таксационная характеристика лесного насаждения соответствует (не соответствует) таксационному описанию (нужное подчеркнуть) лесоустройства 1993 г.

Причины несоответствия:

1.2 Лесные насаждения с нарушенной и утраченной устойчивостью выявлены на площади _____ га:

Участковое лесничество	Урочище (дача)	Площадь, га		Причина ослабления (гибели)
		с нарушенной устойчивостью	с утраченной устойчивостью	

Состояние обследованных лесных насаждений приведено в приложениях 1.1 к Акту

1.3 В обследованных лесных участках прогнозируется:

Прогноз	Площадь, га
Ослабление лесных насаждений	
Усыхание лесных насаждений различной степени	
Развитие очагов вредных организмов	

1.4 Обнаружено загрязнение лесного участка отходами и выбросами **промышленными**
бытовыми

Вид загрязнения	Размеры загрязнения			Объём, кубм	Площадь загрязнения, га
	длина, м	ширина, м	высота, м		

ЗАКЛЮЧЕНИЕ

Оценка текущего санитарного и лесопатологического состояния лесных насаждений, назначенные профилактические мероприятия по защите лесов, агитационные мероприятия:

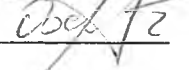
Данное насаждение относится к здоровым так как текущий отпад не превышает естественный.

Следует провести ЛПО данного участка в 2018 г.

В качестве агитационных мероприятий рекомендуется проведение бесед с населением; развешивание плакатов, аншлагов, информирующих о требованиях Правил санитарной безопасности в лесах.

Исполнитель работ по проведению лесопатологического обследования:

Охримов Е.А.

Подпись 

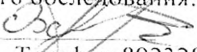
				2	Б	70	20	22					31,059,0	26,0	12	1,0	1,0	0,0									1,0									2			
				2	Ос		21	24					32,073,0	13,0	14	0,0	0,0	0,0																					
													20658,0	28,4	10,2	1,2	0,2	0,6	0,6	0,4	0,0	0,4												3,2					
20	22			22	8	С	80	18	20		0,7	3	230	10669,0	14,0	14	1,0	0,0	1,0	0,0	1,0	0,0	1,0	0,0	0,0	0,0	804	2				3			22				
																																						ЛПО	
				2	Л		20	22	БР					37,056,0	35,0	4,0	1,0	0,0	2,0	1,0	0,0	0,0	1,0			832	4						5						
														14366,4	18,2	12	1,0	0,0	1,2	0,2	0,8	0,0	0,2														3,4		

Показатели, не соответствующие таксационному описанию отмечаются «*».

Исполнитель работ по проведению лесопатологического обследования:

Охримов Егор Анатольевич

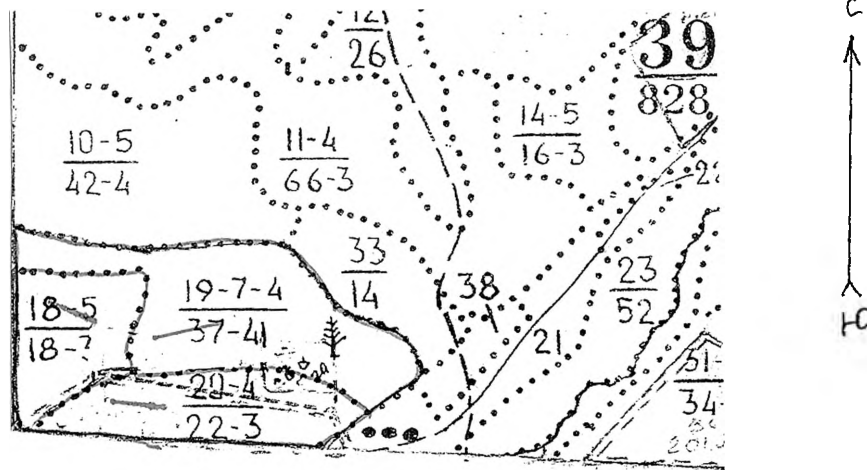
Подпись


Телефон 89232830524

Дата составления документа 26.09.2017

Абрис участка

М 1:10000



N выдела	Ленты (круговой площадки) перече́та				
	N ленты (площадки)	длина, м	ширина, м	радиус, м	площадь, га
18		212	20		0,4
19		235	20		0,47
22		196	20		0,39

Номера точек	Координаты	Румбы линий	Длина, м

Условные обозначения: *○ - обследуемый участок* — *— временная пробная площадь*
 Исполнитель работ по проведению лесопатологического исследования:

ФИО Охримов Е.А. Подпись *Охр*

Дата составления документа *26.09.2017* Телефон 89232830524