

УТВЕРЖДАЮ:
Исполняющий обязанности
Заместителя министра – руководителя
Департамента лесного хозяйства
Министерства природных ресурсов и
экологии Республики Хакасия

Юськив З.М.

Дата 04.10 2017г

Акт
лесопатологического обследования № 201
лесных насаждений Усть - Бюрь лесничества (лесопарка)
Республика Хакасия (субъект Российской Федерации)

Способ лесопатологического обследования: 1. Визуальный

2. Инструментальный

Место проведения

Участковое лесничество	Урочище (дача)	Квартал (кварталы)	Выдел (выделы)	Площадь, га
Майское		35	17	77

Лесопатологическое обследование проведено на общей площади 77 га

1. Визуальное лесопатологическое обследование.

Наземное

Дистанционное

1.1 На площади 77 га фактическая таксационная характеристика лесного насаждения соответствует (не соответствует) таксационному описанию (нужное подчеркнуть) лесоустройства 1993 г.

Причины несоответствия:

1.2 Лесные насаждения с нарушенной и утраченной устойчивостью выявлены на площади 77 га:

Участковое лесничество	Урочище (дача)	Площадь, га		Причина ослабления (гибели)
		с нарушенной устойчивостью	с утраченной устойчивостью	
Майское		77		Неблагоприятные условия произрастания (810)

Состояние обследованных лесных насаждений приведено в приложениях 1.1 к Акту

1.3 В обследованных лесных участках прогнозируется:

Прогноз	Площадь, га
Ослабление лесных насаждений	
Усыхание лесных насаждений различной степени	77
Развитие очагов вредных организмов	

1.4 Обнаружено загрязнение лесного участка отходами и выбросами

промышленными
бытовыми

Вид загрязнения	Размеры загрязнения			Объем, кубм	Площадь загрязнения, га
	длина, м	ширина, м	высота, м		

ЗАКЛЮЧЕНИЕ

Оценка текущего санитарного и лесопатологического состояния лесных насаждений, назначенные профилактические мероприятия по защите лесов, агитационные мероприятия:

Данное насаждение относится к усыхающим так как текущий отпад превышает естественный.

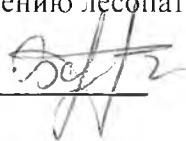
Следует провести инструментальное ЛПО данного участка в 2018 г.

В качестве агитационных мероприятий рекомендуется проведение бесед с населением: развешивание плакатов, аншлагов, информирующих о требованиях Правил санитарной безопасности в лесах.

Исполнитель работ по проведению лесопатологического обследования:

Охримов Е.А.

Подпись



Приложение 1.1
к акту лесопатологического обследования

Субъект Российской Федерации
Участковое лесничество

Республика Хакасия
Майское

Лесничество (лесопарк)
Урочище (лесная дача)

Усть-Бюрокское

Результаты проведения лесопатологического обследования лесных насаждений за всего 2017 г.

1	2	3	4	5	6	7	Таксационная характеристика лесного насаждения										Распределение деревьев по категориям состояния, % от запаса										33	34							
							8	9	10	11	12	13	14	15	16	17	18	19	20	21	22	23	24	25	26	27			28	29	30	31	32		
35	17	77	9			77	состав	порода	возраст	средняя высота, м	средний диаметр, см	тип леса	полнота	бонитет	запас, куб/га	Число деревьев на пробе, шт.	без признаков ослабления	ослабленные	сильно ослабленные	усыхающие	свежий сухостой	старый сухостой	свежий ветровал	старый ветровал	свежий бурелом	старый бурелом	аварийные деревья	Признаки повреждения деревьев	Доля поврежденных деревьев, %	Причина ослабления, повреждения	Подлежит рубке, %	Вид	Площадь, га		
												ОСРТ	0,7	4	250	167,0	17,3	11,7	8,8	1,5	1,1	29,2	0,9	26,0	0,0	3,5				62					
							2	3	5	70	20	26				31,0	59,0	26,0	12,0	1,0	3,0	0,0				1,0									
							+	Л	С	20	22					33,0	15,0	20,0	3,0	1,0	3,0	35,0	3,0	15,0	0,0		832	39	353	62	ЛПНО				
																103,0	2,0	1,0	11,0	2,0	0,0	43,0	0,0	43,0	0,0		206	43	810	86					

Показатели, не соответствующие таксационному описанию отместки, отмечены знаком «+».

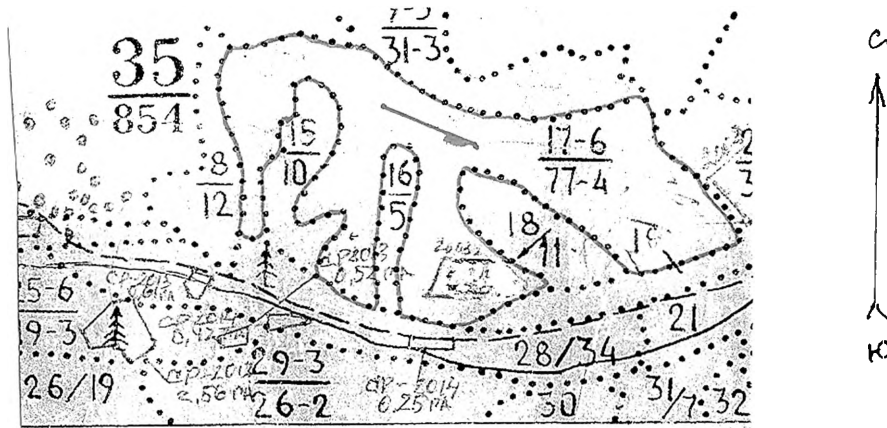
Исполнитель работ по проведению лесопатологического обследования:

Охримов Егор Анатольевич Подпись:  Телефон: 89532830524

Дата составления документа: 26.09.2017

Абрис участка

М 1:10000



N выдела	Ленты (круговой площадки) перечета				
	N ленты (площадки)	длина, м	ширина, м	радиус, м	площадь, га
17		283	20		0,56

Номера точек	Координаты	Румбы линий	Длина, м

Условные обозначения: - обследуемый участок - временная кровля
Исполнитель работ по проведению лесопатологического обследования: *площадь*

ФИО Охримов Е.А. Подпись *[Signature]*

Дата составления документа 26.09.2017 Телефон 89132830514