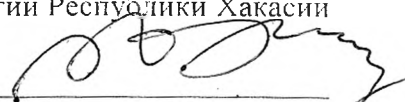


Приложение 2
к приказу Минприроды России
от 16.09.2016 № 480
Форма

УТВЕРЖДАЮ:
Исполняющий обязанности
Заместителя министра – руководителя
Департамента лесного хозяйства
Министерства природных ресурсов и
экологии Республики Хакасия

Юськив З.М.



Дата 04.10 2017г

Акт
лесопатологического обследования № 199
лесных насаждений Усть - Бюрь лесничества (лесопарка)
Республика Хакасия (субъект Российской Федерации)

Способ лесопатологического обследования: 1. Визуальный

2. Инструментальный

Место проведения

Участковое лесничество	Урочище (дача)	Квартал (кварталы)	Выдел (выделы)	Площадь, га
Усть-Бюрьское		76	3	137

Лесопатологическое обследование проведено на общей площади 137 га

1. Визуальное лесопатологическое обследование.

Наземное

Дистанционное

1.1 На площади **137** га фактическая таксационная характеристика лесного насаждения соответствует (не соответствует) таксационному описанию (нужное подчеркнуть) лесоустройства 1993 г.

Причины несоответствия:

1.2 Лесные насаждения с нарушенной и утраченной устойчивостью выявлены на площади **137** га:

Участковое лесничество	Урочище (дача)	Площадь, га		Причина ослабления (гибели)
		с нарушенной устойчивостью	с утраченной устойчивостью	
Усть-Бюрское		137		Рак пихты ржавчинный (374)

Состояние обследованных лесных насаждений приведено в приложениях 1.1 к Акту

1.3 В обследованных лесных участках прогнозируется:

Прогноз	Площадь, га
Ослабление лесных насаждений	137
Усыхание лесных насаждений различной степени	
Развитие очагов вредных организмов	

1.4 Обнаружено загрязнение лесного участка отходами и выбросами

промышленными
бытовыми

Вид загрязнения	Размеры загрязнения			Объем, кубм	Площадь загрязнения, га
	длина, м	ширина, м	высота, м		

ЗАКЛЮЧЕНИЕ

Оценка текущего санитарного и лесопатологического состояния лесных насаждений, назначенные профилактические мероприятия по защите лесов, агитационные мероприятия:

Данное насаждение относится к ослабленным так как текущий отпад превышает естественный.

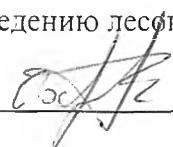
Следует провести инструментальное ЛПО данного участка в 2018 г.

В качестве агитационных мероприятий рекомендуется проведение бесед с населением: развешивание плакатов, аншлагов, информирующих о требованиях Правил санитарной безопасности в лесах.

Исполнитель работ по проведению лесопатологического обследования:

Охримов Е.А.

Подпись



Приложение 1.1
к акту лесопатологического обследования
Результаты проведения лесопатологического обследования лесных насаждений за летом 2017 г.

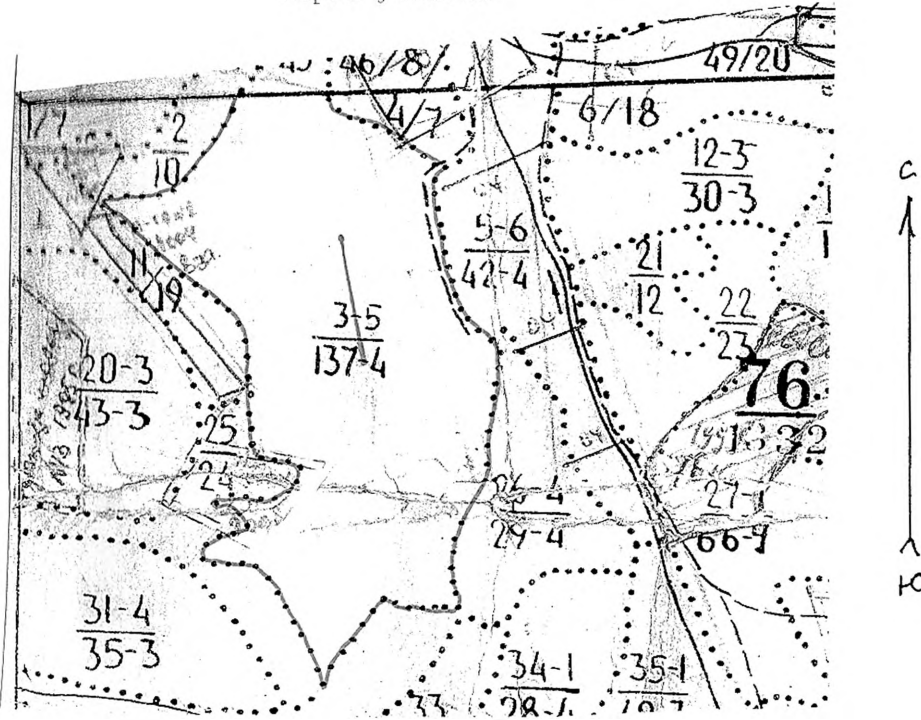
Объект Российской Федерации Республика Хакасия
Участковое лесничество Усть-Бюрокское
Лесничество (лесозарк) Усть-Бюрокское
(месяц) Урочище (лесная дача)

№	Наименование	Таксационная характеристика лесного насаждения				Распределение деревьев по категориям состояния, %														Назначенные мероприятия									
		состав	порода	возраст	средняя высота, м	средний диаметр, см	тип леса	полнота	бонитет	запас, кубм/га	Число деревьев на пробе, шт.	без признаков ослабления	ослабленные	сильно ослабленные	усыхающие	свежий сухостой	старый сухостой	свежий ветровал	старый ветровал	свежий бурелом	старый бурелом	аварийные деревья	Признаки повреждения деревьев	Доля поврежденных деревьев, %	Причина ослабления, повреждения	Подлежит рубке, %	Вид	Площадь, га	
1	Номер квартала																												
2	Номер выдела																												
3	Площадь выдела, га			137																									
4	Целевое назначение лесов			9																									
5	Категория защитных лесов																												
6	Номер лесопатологического выдела																												
7	Площадь лесопатологического выдела, га			137																									
8	состав	1	1	4																									
9	порода	К	П	11																									
10	возраст	150	90	90																									
11	средняя высота, м	17	17	17																									
12	средний диаметр, см	28	20	20																									
13	тип леса	ОСРТ																											
14	полнота		0,3																										
15	бонитет		4																										
16	запас, кубм/га			80																									
17	Число деревьев на пробе, шт.	101,0	101,0	101,0																									
18	без признаков ослабления	63,0	63,0	63,0																									
19	ослабленные	56,0	56,0	56,0																									
20	сильно ослабленные	28,0	28,0	28,0																									
21	усыхающие	3,0	3,0	3,0																									
22	свежий сухостой	3,0	3,0	3,0																									
23	старый сухостой	0,0	0,0	0,0																									
24	свежий ветровал	3,0	3,0	3,0																									
25	старый ветровал	0,0	0,0	0,0																									
26	свежий бурелом	0,0	0,0	0,0																									
27	старый бурелом	5,0	5,0	5,0																									
28	аварийные деревья																												
29	Признаки повреждения деревьев	610	610	610																									
30	Доля поврежденных деревьев, %	11	11	11																									
31	Причина ослабления, повреждения	300	300	300																									
32	Подлежит рубке, %	13	13	13																									
33	Вид	ЛПЮ																											
34	Площадь, га			137																									

Показатели, не соответствующие таксационному описанию отменяются («*»);
Исполнитель работ по проведению лесопатологического обследования:
Охримов Егор Анатольевич Подпись
Дата составления документа 26.09.2017 Телефон 89252830524

Абрис участка

М 1:10000



N выдела	Ленты (круговой площадки) перечеа				
	N ленты (площадки)	длина, м	ширина, м	радиус, м	площадь, га
3		417	20		0,83

Номера точек	Координаты	Румбы линий	Длина, м

Условные обозначения: - между елей участок - временная крайная площадь
Исполнитель работ по проведению лесопатологического исследования:

ФИО Охримов Е.А. Подпись

Дата составления документа 26.09.2017 Телефон 89232830524