


УТВЕРЖДАЮ:
Исполняющий обязанности
Заместителя министра – руководителя
Департамента лесного хозяйства
Министерства природных ресурсов и
экологии Республики Хакасия

Юськив З.М. 

Дата 04.10 2017г

Акт
лесопатологического обследования № 198
лесных насаждений Усть - Бюрь лесничества (лесопарка)
Республика Хакасия (субъект Российской Федерации)

Способ лесопатологического обследования: 1. Визуальный



2. Инструментальный



Место проведения

Участковое лесничество	Урочище (дача)	Квартал (кварталы)	Выдел (выделы)	Площадь, га
Усть-Бюрьское		31	1	139
			5	86
			9	60

Лесопатологическое обследование проведено на общей площади 285 га

1. Визуальное лесопатологическое обследование.Наземное Дистанционное

1.1 На площади **285** га фактическая таксационная характеристика лесного насаждения соответствует (не соответствует) таксационному описанию (нужное подчеркнуть) лесоустройства 1993 г.

Причины несоответствия:

1.2 Лесные насаждения с нарушенной и утраченной устойчивостью выявлены на площади **199** га:

Участковое лесничество	Урочище (дача)	Площадь, га		Причина ослабления (гибели)
		с нарушенной устойчивостью	с утраченной устойчивостью	
Усть-Бюрское		139		Рак пихты ржавчинный (374)
		60		Повреждение (заселено или отработано) усачом пихтовым черным Большим (341)

Состояние обследованных лесных насаждений приведено в приложениях 1.1 к Акту

1.3 В обследованных лесных участках прогнозируется:

Прогноз	Площадь, га
Ослабление лесных насаждений	199
Усыхание лесных насаждений различной степени	
Развитие очагов вредных организмов	

1.4 Обнаружено загрязнение лесного участка отходами и выбросами **промышленными**
бытовыми

Вид загрязнения	Размеры загрязнения			Объем, кубм	Площадь загрязнения, га
	длина, м	ширина, м	высота, м		

ЗАКЛЮЧЕНИЕ


Оценка текущего санитарного и лесопатологического состояния лесных насаждений. назначенные профилактические мероприятия по защите лесов, агитационные мероприятия:

Выдела 1,9 относятся к ослабленным так как текущий отпад превышает естественный. Следует провести инструментальное ЛПО данных участка в 2018 г.

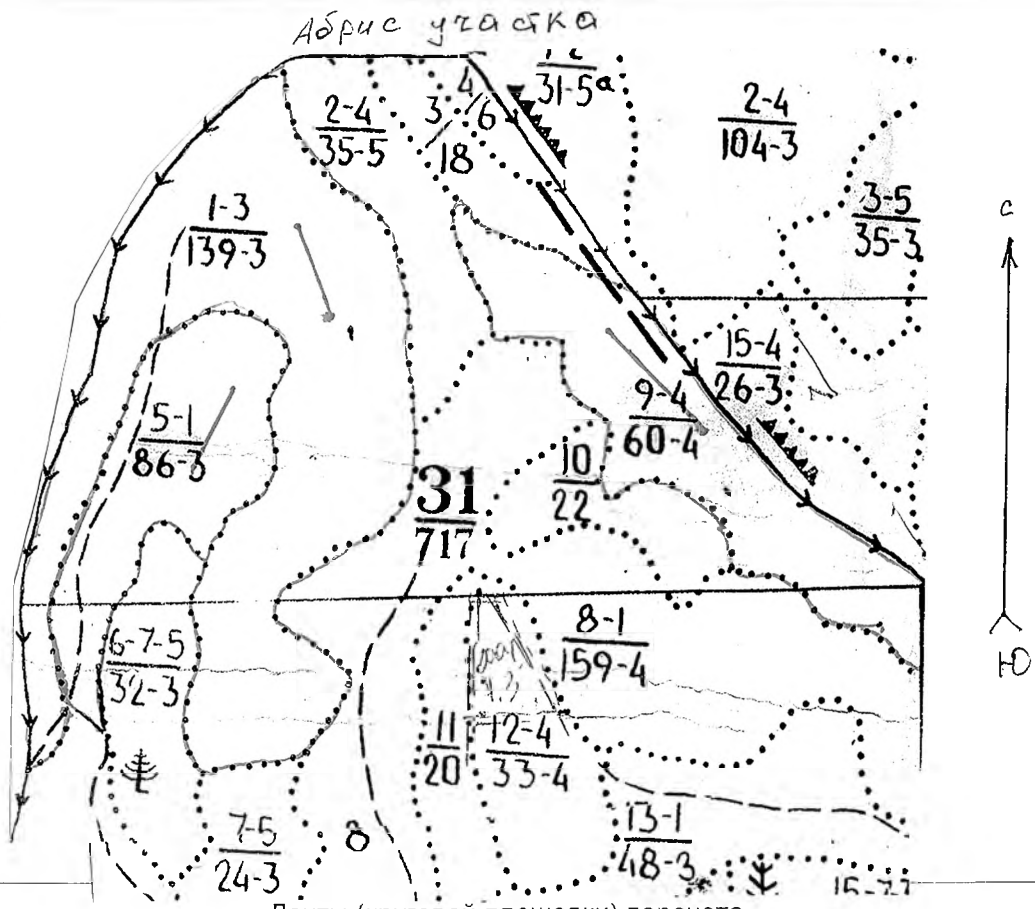
В качестве агитационных мероприятий рекомендуется проведение бесед с населением: развешивание плакатов, аншлагов, информирующих о требованиях Правил санитарной безопасности в лесах.

Исполнитель работ по проведению лесопатологического обследования:

Охримов Е.А.

Подпись 

М 1:10000



N выдела	Ленты (круговой площадки) перечега				
	N ленты (площадки)	длина, м	ширина, м	радиус, м	площадь, га
1		317	20		0,63
5		280	20		0,56
9		451	20		0,9

Номера точек	Координаты	Румбы линий	Длина, м

Условные обозначения: - обвалед ушейый угол сток — — пробная площадь
Исполнитель работ по проведению лесопатологического исследования:

ИО Охримов Е.А. Подпись: 26.09.2017