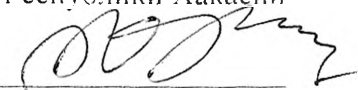


УТВЕРЖДАЮ:  
Исполняющий обязанности  
Заместителя министра – руководителя  
Департамента лесного хозяйства  
Министерства природных ресурсов и  
экологии Республики Хакасия

Юськив З.М. 

Дата 04.10 2017г

**Акт**  
**лесопатологического обследования № 194**  
лесных насаждений Бирикчүльское лесничества (лесопарка)  
Республика Хакасия (субъект Российской Федерации)

Способ лесопатологического обследования: 1. Визуальный

2. Инструментальный

Место проведения

Участковое лесничество	Урочище (дача)	Квартал (кварталы)	Выдел (выделы)	Площадь, га
Тейское		32	1	20
		33	3	22

Лесопатологическое обследование проведено на общей площади 42 га

**1. Визуальное лесопатологическое обследование.**

Наземное

Дистанционное

1.1 На площади 42 га фактическая таксационная характеристика лесного насаждения соответствует (не соответствует) таксационному описанию (нужное подчеркнуть) лесоустройства 1992 г.

Причины несоответствия:

1.2 Лесные насаждения с нарушенной и утраченной устойчивостью выявлены на площади **42** га:

Участковое лесничество	Урочище (дача)	Площадь, га		Причина ослабления (гибели)
		с нарушенной устойчивостью	с утраченной устойчивостью	
Тейское		42		Стволовые вредители (300). Ржавчинный рак (374)

Состояние обследованных лесных насаждений приведено в приложениях 1.1 к Акту

1.3 В обследованных лесных участках прогнозируется:

Прогноз	Площадь, га
Ослабление лесных насаждений	42
Усыхание лесных насаждений различной степени	
Развитие очагов вредных организмов	

1.4 Обнаружено загрязнение лесного участка отходами и выбросами **промышленными бытовыми**

Вид загрязнения	Размеры загрязнения			Объем, куб	Площадь загрязнения, га
	длина, м	ширина, м	высота, м		

**ЗАКЛЮЧЕНИЕ**

Оценка текущего санитарного и лесопатологического состояния лесных насаждений, назначенные профилактические мероприятия по защите лесов, агитационные мероприятия:

Данные насаждения относятся к ослабленным так как текущий отпад превышает естественный.

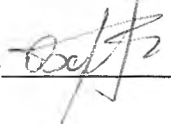
Следует провести инструментальное ЛПО данных участка в 2018 г.

В качестве агитационных мероприятий рекомендуется проведение бесед с населением: развешивание плакатов, аншлагов, информирующих о требованиях Правил санитарной безопасности в лесах.

Исполнитель работ по проведению лесопатологического обследования:

Охримов Е.А.

Подпись



Субъект Российской Федерации  
Участковое лесничество

Тейское

Республика Хакасия

(месяц)  
Лесничество (лесопарк)  
Урочище (лесная дача)

Быриктуль

		Таксационная характеристика лесного насаждения					Распределение деревьев по категориям состояния, % от запаса														Целевые мероприятия	
1	2	Номер квартала					17														33	
32	1	Номер выдела					18														32	
	20	Площадь выдела, га					19														3	
	3	Целевое назначение лесов					20														22	
	3	Орехопромысловые					21														3	
		Категория защитных лесов					22															
		Номер лесопатологического выдела					23															
	20	Площадь лесопатологического выдела, га					24															
	8	состав					25														2	
	11	порода					26														К	
	170	возраст					27														190	
	21	средняя высота, м					28														22	
	24	средний диаметр, см					29														36	
		тип леса					30														212 РМ	
	0.5	полнота					31														332КР	
	4	бонитет					32														0.5	
		запас, кубм/га					33														190	
		Число деревьев на пробе, шт.					34															
	16.0	без признаков ослабления					35														103.0	
	56.0	ослабленные					36														121.0	
	28.0	сильно ослабленные					37														18.0	
	3.0	усыхающие					38														56.0	
	2.0	свежий сухостой					39														48.0	
	0.0	старый сухостой					40														16.0	
	3.0	свежий ветровал					41														18.0	
	3.0	старый ветровал					42														3.0	
	0.0	свежий бурелом					43														4.0	
	0.0	старый бурелом					44														2.0	
	5.0	аварийные деревья					45														3.0	
		Признаки повреждения деревьев					46														0.0	
	610	Доля поврежденных деревьев, %					47														808	
	11	Причина ослабления, повреждения					48														14	
	300	Подлежит рубке, %					49														374	
	13	Вид					50														17	
		Площадь, га					51														42	
							52														ЛПНО	

							Г	Б	110	22	26					128.0	9.0													801	4	355	4									
																54.9	52.0	17.0	30.0	14.4	12.0	3.4	2.0	2.4	3.0	3.4	0.0	1.3	0.7	0.0	2.5	1.0								13.5		

Показатели, не соответствующие таксационному описанию отмечаются «\*».

Исполнитель работ по проведению лесопатологического обследования:

Охримов Егор Анатольевич

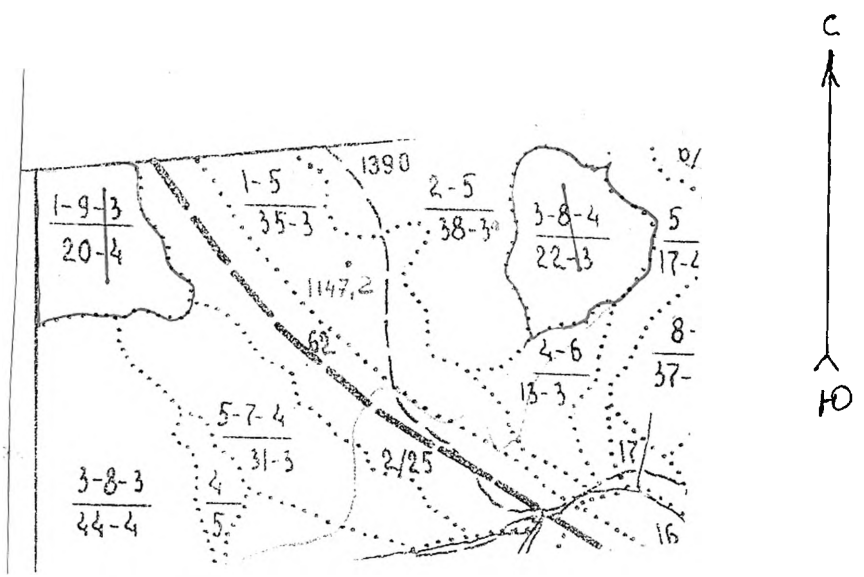
Подпись

Дата составления документа 22.09.2017

Телефон 89232830524

Абрис участка

М 1:10000



N выдела	Ленты (круговой площадки) перечета				
	N ленты (площадки)	длина, м	ширина, м	радиус, м	площадь, га
1		303	20		0,6
3		285	20		0,57

Номера точек	Координаты	Румбы линий	Длина, м

Условные обозначения: - обследуемый участок — временная продная площадка  
Исполнитель работ по проведению лесопатологического исследования:

ФИО Охримов Е.А. Подпись

Дата составления документа 22.09.2017 Телефон +38 32830524