

УТВЕРЖДАЮ:
Исполняющий обязанности
Заместителя министра – руководителя
Департамента лесного хозяйства
Министерства природных ресурсов и
экологии Республики Хакасия

Юськив З.М. 

Дата 04.10. 2017г

Акт
лесопатологического обследования № 190
лесных насаждений Бирикчуйское лесничества (лесопарка)
Республика Хакасия (субъект Российской Федерации)

Способ лесопатологического обследования: 1. Визуальный

2. Инструментальный

Место проведения

Участковое лесничество	Урочище (дача)	Квартал (кварталы)	Выдел (выделы)	Площадь, га
Аскизское		13	34	30

Лесопатологическое обследование проведено на общей площади 30 га

1. Визуальное лесопатологическое обследование.

Наземное

Дистанционное

1.1 На площади 30 га фактическая таксационная характеристика лесного насаждения соответствует (не соответствует) таксационному описанию (нужное подчеркнуть) лесоустройства 1993 г.

Причины несоответствия:

1.2 Лесные насаждения с нарушенной и утраченной устойчивостью выявлены на площади 30 га:

Участковое лесничество	Урочище (дача)	Площадь, га		Причина ослабления (гибели)
		с нарушенной устойчивостью	с утраченной устойчивостью	
Аскизское		30		Стволовые вредители (300). Губка еловая (351)

Состояние обследованных лесных насаждений приведено в приложениях 1.1 к Акту

1.3 В обследованных лесных участках прогнозируется:

Прогноз	Площадь, га
Ослабление лесных насаждений	
Усыхание лесных насаждений различной степени	30
Развитие очагов вредных организмов	

1.4 Обнаружено загрязнение лесного участка отходами и выбросами

промышленными
бытовыми

Вид загрязнения	Размеры загрязнения			Объем, кубм	Площадь загрязнения, га
	длина, м	ширина, м	высота, м		

ЗАКЛЮЧЕНИЕ

Оценка текущего санитарного и лесопатологического состояния лесных насаждений, назначенные профилактические мероприятия по защите лесов, агитационные мероприятия:

Данные насаждения относятся к ослабленным так как текущий отпад превышает естественный.

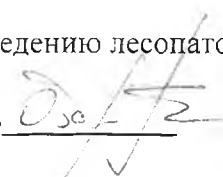
Следует провести инструментальное ЛПО данного участка в 2018 г.

В качестве агитационных мероприятий рекомендуется проведение бесед с населением: развешивание плакатов, аншлагов, информирующих о требованиях Правил санитарной безопасности в лесах.

Исполнитель работ по проведению лесопатологического обследования:

Охримов Е.А.

Подпись



Результаты проведения лесопатологического обследования лесных насаждений за сентябрь 2017 г.

(месяц)

Субъект Российской Федерации
Участковое лесничество

Республика Хакасия
Аскизское

Лесничество (лесопарк)
Урочище (лесная дача)

Бирикчуль

1	2	3	4	5	6	7	Таксационная характеристика лесного насаждения								16	17	Распределение деревьев по категориям состояния, % от запаса												33	34				
							8	9	10	11	12	13	14	15			18	19	20	21	22	23	24	25	26	27	28	29			30	31	32	
13	34	30	3	Орехопромысловые – 30 га	30	3	Е	170	27	36		0,7	2	270	48,0	63,0	11,0	11,0	1,0	3,0	7,0	1,0	1,0	0,0	2,0		832	11	351	15	ЛПО	30		
В т.ч.	8	Водо охр. зона	2		Е	80	19	18	425КВ						53,0	56,0	28,0	3,0	2,0	0,0	3,0	3,0	0,0	0,0	5,0		832	8	351	13				
					2	К	170	25	40						23,0	52,0	5,0	12,0	2,0	3,0	23,0			3,0			610	23	300	31				
					1	П	80	18	18						14,0	33,0	52,0	9,0	1,0	1,0	4,0						808	6	374	6				
					2	Б	85	21	22						21,0	54,0	20,0	26,0																
															159,0	54,6	19,1	12,4	1,2	1,6	7,7	0,9	0,3	0,0	2,2								13,9	

Показатели, не соответствующие таксационному описанию отмечаются «*».

Исполнитель работ по проведению лесопатологического обследования:

Охримов Егор Анатольевич

Подпись

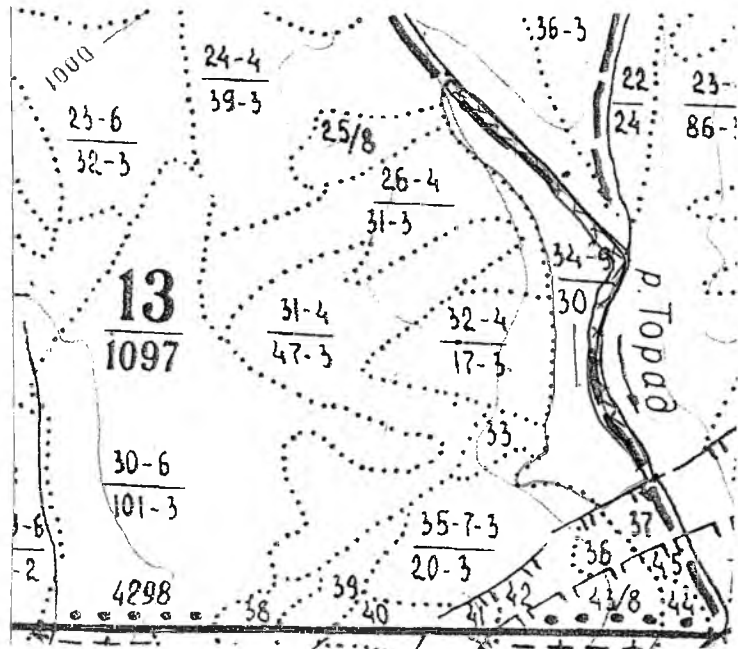
Е.Охримов

Дата составления документа 28.09.2017

Телефон 89232830524

Легенда участка

М 1:10000



N выдела	Пенты (круговой площадки) перечета				
	N пенты (площадки)	длина, м	ширина, м	радиус, м	площадь, га
34		203	20		0,4

Номера точек	Координаты	Румбы линий	Длина, м

Условные обозначения: - обследуемый участок — временная пробная площадка
Исполнитель работ по проведению лесопатологического исследования: - водоохранная зона

ФИО Охримов Е.А. Подпись

Дата составления документа 28.09.2017 Телефон 89272830524