

УТВЕРЖДАЮ:
Исполняющий обязанности
заместителя министра – руководителя
Департамента лесного хозяйства

Юськив З.М.

03.10.

2017г

Акт

лесопатологического обследования № 165

лесных насаждений Таштыпского лесничества (лесопарка)
Республика Хакасия (субъект Российской Федерации)

Способ лесопатологического обследования: 1. Визуальный

2. Инструментальный



Место проведения

| Участковое лесничество | Урочище (дача) | Квартал (кварталы) | Выдел (выделы) | Площадь, га |
|------------------------|----------------|--------------------|----------------|-------------|
| Матурское | - | 145 | 6 | 136 |
| | | | | |

Лесопатологическое обследование проведено на общей площади 136 га

1. Визуальное лесопатологическое обследование.Наземное Дистанционное

1.1 На площади 136 га фактическая таксационная характеристика лесного насаждения соответствует (не соответствует) таксационному описанию (нужное подчеркнуть)

Причины несоответствия:

1.2 Лесные насаждения с нарушенной и утраченной устойчивостью выявлены на площади
 - _ га:

| Участковое лесничество | Урочище (дача) | Площадь, га | | Причина ослабления (гибели) |
|------------------------|----------------|----------------------------|----------------------------|-----------------------------|
| | | с нарушенной устойчивостью | с утраченной устойчивостью | |
| - | - | - | - | - |
| | | | | |

Состояние обследованных лесных насаждений приведено в приложениях 1.1 к Акту

1.3 В обследованных лесных участках прогнозируется:

| Прогноз | Площадь, га |
|--|-------------|
| Ослабление лесных насаждений | - |
| Усыхание лесных насаждений различной степени | - |
| Развитие очагов вредных организмов | - |

1.4 Обнаружено загрязнение лесного участка отходами и выбросами

промышленными бытовыми

| Вид загрязнения | Размеры загрязнения | | | Объем, кубм | Площадь загрязнения, га |
|-----------------|---------------------|-----------|-----------|-------------|-------------------------|
| | длина, м | ширина, м | высота, м | | |
| - | - | - | - | - | - |

ЗАКЛЮЧЕНИЕ

Оценка текущего санитарного и лесопатологического состояния лесных насаждений, назначенные профилактические мероприятия по защите лесов, агитационные мероприятия:

Обследованный лесной участок относится к здоровому насаждению, так как значение средневзвешенной категории состояния в данном насаждении не превышает 1,5. Очагов стволовых вредителей не выявлено. Назначений для проведения санитарно оздоровительных мероприятий не требуется.

В качестве агитационных мероприятий рекомендуется размещение информационных материалов в средствах массовой информации (интернет).

Исполнитель работ по проведению лесопатологического обследования:

Нестерова Галина Анатольевна

Подпись 

Результаты проведения лесопатологических обследований лесных насаждений за

Субъект РФ

Республика Хакасия

Лесничество (лесопарк): Таштыпское

Участковое лесничество:

Матурское

Урочище (лесная дача)

| 1 | 2 | 3 | 4 | 5 | 6 | 7 | Таксационная характеристика | | | | | | | | | 17 | Распределение запаса насаждения по категориям состояния деревьев, % | | | | | | | | | | | Рекомендуемые мероприятия | | | | | | | |
|--------|--------|-----|---|----------------------------------|---|---|-----------------------------|---|-----|----|----|-------|-----|----|-----|-----|---|----|----|----|----|----|-----|----|----|----|----|---------------------------|----|----|----|----|----|---|--|
| | | | | | | | 8 | 9 | 10 | 11 | 12 | 13 | 14 | 15 | 16 | | 18 | 19 | 20 | 21 | 22 | 23 | 24 | 25 | 26 | 27 | 28 | 29 | 30 | 31 | 32 | 33 | 34 | | |
| 145 | 6 | 136 | 3 | леса орех.про м.зон водоохр зона | | | 4 | К | 170 | 21 | 36 | МТРЗМ | 0,5 | 4 | 220 | 100 | 80 | 11 | 3 | 2 | 2 | 2 | 0,0 | 0 | 0 | 0 | 0 | 0 | - | - | - | 6 | - | - | |
| | в т.ч. | 45 | 3 | | | | 3 | П | | | | | | | | | | | | | | | | | | | | | | | | | | | |
| | | | | | | | 3 | Б | | | | | | | | | | | | | | | | | | | | | | | | | | | |
| Итого: | 136 | | | | | | | | | | | | | | | 100 | 80 | 11 | 3 | 2 | 2 | 2 | 0,0 | 0 | 0 | 0 | 0 | | | | 6 | - | - | | |

Примечание - Показатели, не соответствующие таксационному описанию отмечаются (*)

Исполнитель работ по проведению лесопатологических обследований:

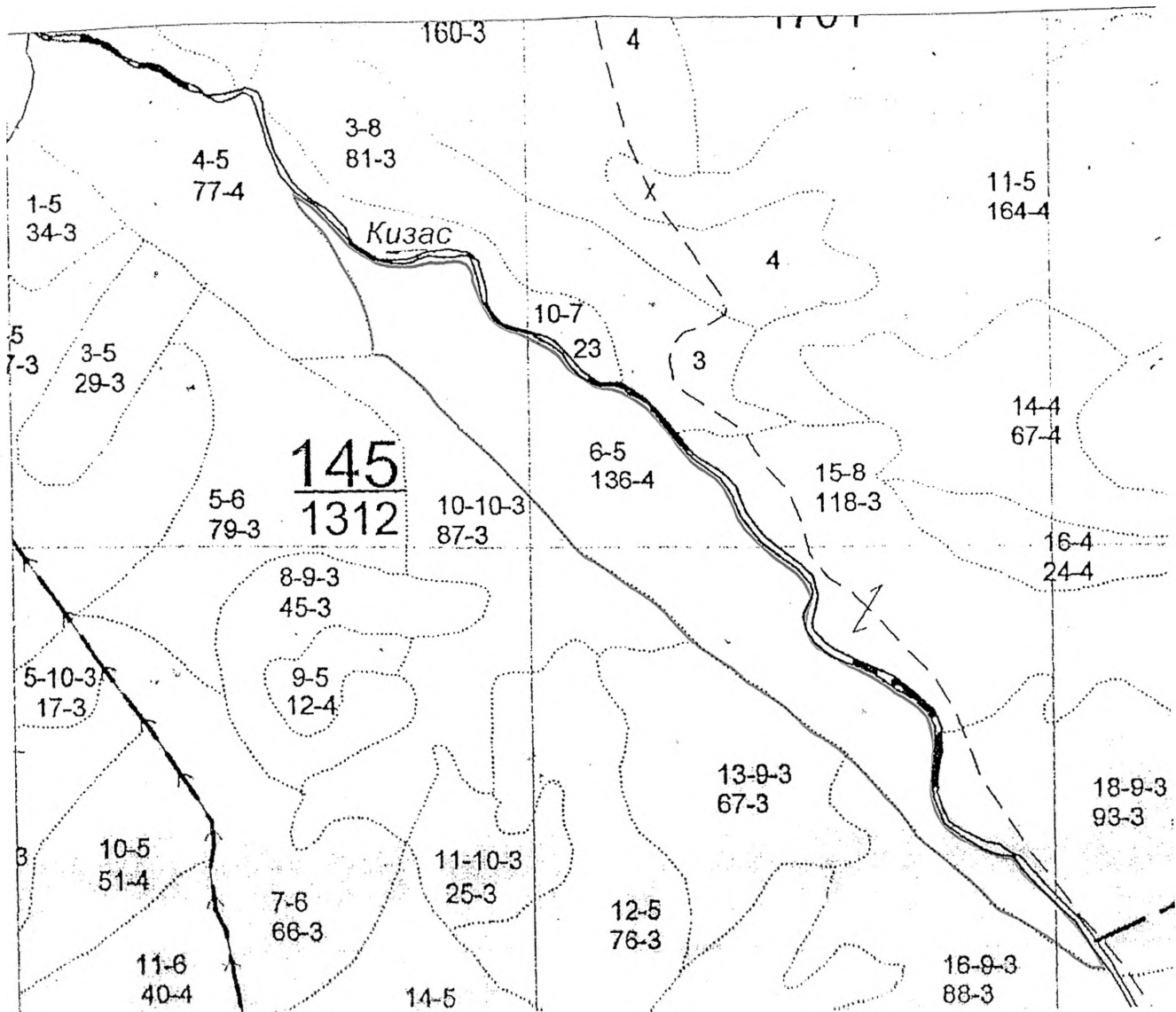
Нестерова Галина Анатольевна

Подпись

Дата составления документа 25.09.2017

Телефон 8(39047)-2-84-14


Абрис участка
к акту лесопатологического обследования
в кв. 145 выдел 6 Матурского участкового лесничества Таштыпского лесничества
М 1:10000



| Номер выдела | Ленты (круговой площадки) перечёта | | | | |
|--------------|------------------------------------|----------|-----------|-----------|-------------|
| | № ленты площадки | длина, м | ширина, м | радиус, м | площадь, га |
| - | - | - | - | - | - |

| Номера точек | Координаты | Румбы линий | Длина, м |
|--------------|------------|-------------|----------|
| - | - | - | - |

Условные обозначения:

 - границы обследуемого участка

Исполнитель работ по проведению лесопатологических обследований:

Нестерова Галина Анатольевна

Подпись

G. Nesterova

Дата составления документа 28.09.2017

Телефон 8(39047)2-84-14