

УТВЕРЖДАЮ:
Исполняющий обязанности
заместителя министра – руководителя
Департамента лесного хозяйства


Юськив З.М.

«03» 10 2017г

Акт
лесопатологического обследования № 163
лесных насаждений Матурского лесничества (лесопарка)
Республика Хакасия (субъект Российской Федерации)

Способ лесопатологического обследования: 1. Визуальный

×

2. Инструментальный

Место проведения

Участковое лесничество	Урочище (дача)	Квартал (кварталы)	Выдел (выделы)	Площадь, га
Матурское		230	8	142,0

Лесопатологическое обследование проведено на общей площади 142,0 га

1. Визуальное лесопатологическое обследование.

Наземное

Дистанционное

1.1 На площади 142,0 га фактическая таксационная характеристика лесного насаждения соответствует (не соответствует) таксационному описанию (нужное подчеркнуть) лесоустройства 2003г.

Причины несоответствия:

1.2 Лесные насаждения с нарушенной и утраченной устойчивостью выявлены на площади - га:

Участковое лесничество	Урочище (дача)	Площадь, га		Причина ослабления (гибели)
		с нарушенной устойчивостью	с утраченной устойчивостью	
-	-	-	-	-

Состояние обследованных лесных насаждений приведено в приложениях 1.1 к Акту

1.3 В обследованных лесных участках прогнозируется:

Прогноз	Площадь, га
Ослабление лесных насаждений	-
Усыхание лесных насаждений различной степени	-
Развитие очагов вредных организмов	-

1.4 Обнаружено загрязнение лесного участка отходами и выбросами

промышленными
бытовыми

Вид загрязнения	Размеры загрязнения			Объём, кубм	Площадь загрязнения, га
	длина, м	ширина, м	высота, м		
-	-	-	-	-	-

ЗАКЛЮЧЕНИЕ

Оценка текущего санитарного и лесопатологического состояния лесных насаждений, назначенные профилактические мероприятия по защите лесов, агитационные мероприятия:

Обследованные насаждения находятся в удовлетворительном санитарном состоянии. В результате обследования лесных насаждений стволовых вредителей черного пихтового усача большого (*Monochamus urusovi*) - очаговой численности не обнаружено.

Средневзвешенная категория состояния главной породы в квартале 230 выделе 8 (для пихты этот показатель составляет-1,50%).

Назначений для проведения санитарно-оздоровительных мероприятий не требуется.

В качестве агитационных мероприятий рекомендуется размещение информационных материалов в средствах массовой информации (интернет).

Исполнитель работ по проведению лесопатологического обследования:

Инженер ОЗЛ и ГК Таштыпского лесничества

Шулбаев Николай Владимирович

Подпись 

Результаты проведения лесопатологических обследований лесных насаждений за сентябрь

Приложение 1.1

2017г

Субъект РФ Республика Хакасия
Участковое лесничество: Матурское

Лесничество: Таштыпское
Урочище (лесная дача)

1	2	3	4	5	6	7	Таксационная характеристика										17	Распределение запаса насаждения по категориям состояния деревьев, %											Рекомендуем							
							8	9	10	11	12	13	14	15	16	18		19	20	21	22	23	24	25	26	27	28	29	30	31	32	33	34			
230	8	142	Защ.	Леса орех. пром зон			8	П	140	20	22	ВЗМКН	0,5	4	160	102	58,3	35,7	3,5	2,5	0,0	0,0	0,0	0,0	0,0	0,0	0,0	0,0	0,0	0,0	0,0	0,0	341	2,5		
							2	К	220	20	40																						0			
				водох р. зона																													0			
Итого:	142															102	58,3	35,7	3,5	2,5	0,0	0,0	0,0	0,0	0,0	0,0	0,0	0,0	0,0			2,5				

Исполнитель работ по проведению лесопатологических обследований:

Инженер ОЗЛ и ГК Таштыпского лесничества

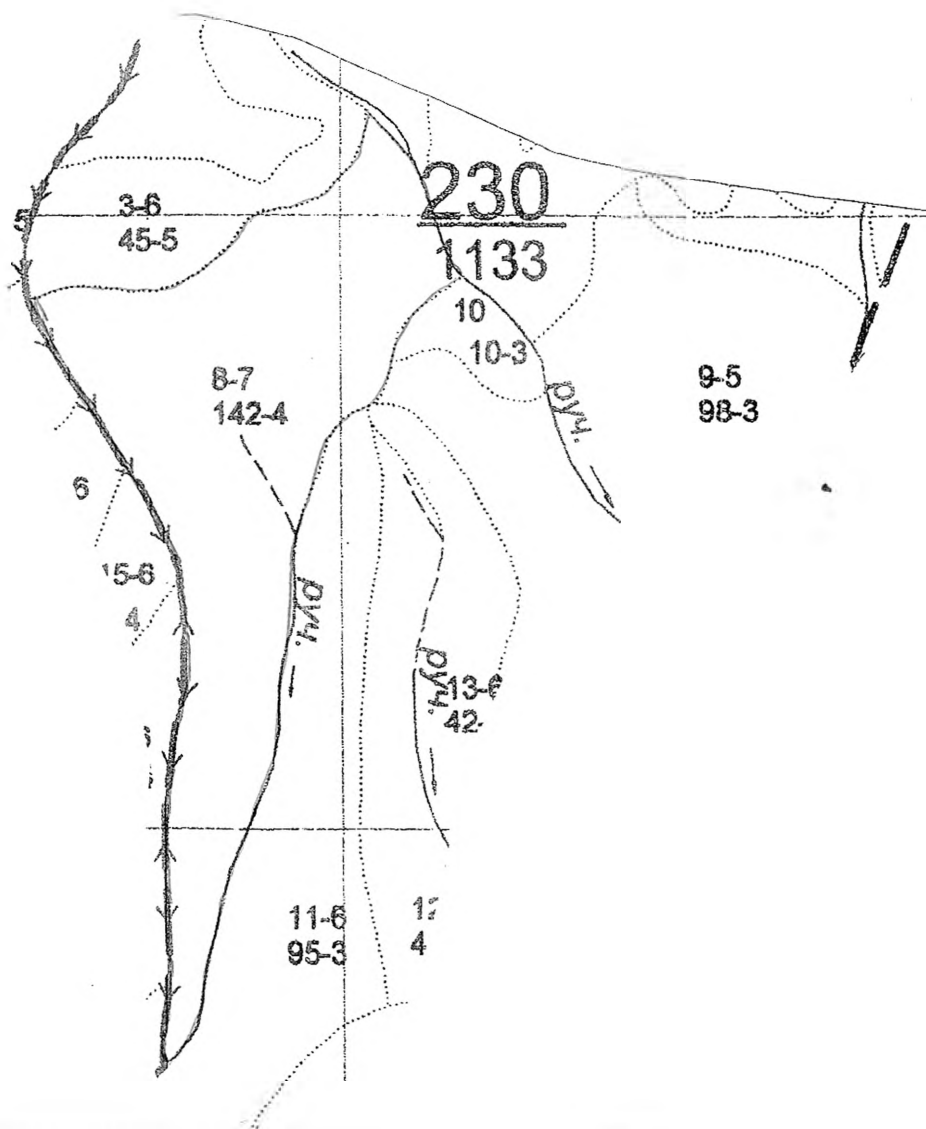
Шулбаев Николай Владимирович

Подпись 

Дата составления документа 25.09.2017 Телефон 8(39046)-2-14-99

**Абрис участка
к акту лесопатологического обследования
в кв.230 выдел 8 Матурского участкового лесничества Таштынского лесничества**

М 1:10000



N выдела	Ленты (круговой площадки) перечета				
	N ленты (площадки)	длина, м	ширина, м	радиус, м	площадь, га
8	-	-	-	-	-

Номера точек	Координаты	Румбы линий	Длина, м
-	-	-	-

Условные обозначения:

- границы обследуемого участка

Исполнитель работ по проведению лесопатологического исследования:

Инженер ОЗЛ и ГК Таштынского лесничества

Шулбаев Николай Владимирович

Дата составления документа 28.09.2017 Телефон 8(39046)2-14-99

Подпись