

УТВЕРЖДАЮ:  
Исполняющий обязанности  
заместителя министра – руководителя  
Департамента лесного хозяйства

  
Юськив З.М.

«03» 10 2017г

Акт  
лесопатологического обследования № 102  
лесных насаждений Матурского лесничества (лесопарка)  
Республика Хакасия (субъект Российской Федерации)

Способ лесопатологического обследования: 1. Визуальный



2. Инструментальный

Место проведения

Участковое лесничество	Урочище (дача)	Квартал (кварталы)	Выдел (выделы)	Площадь, га
Матурское		451	23	189,0

Лесопатологическое обследование проведено на общей площади 189,0 га

# 1. Визуальное лесопатологическое обследование.

Наземное

Дистанционное

1.1 На площади 189,0 га фактическая таксационная характеристика лесного насаждения соответствует (не соответствует) таксационному описанию (нужное подчеркнуть) лесоустройства 2003г.

Причины несоответствия:

1.2 Лесные насаждения с нарушенной и утраченной устойчивостью выявлены на площади    га:

Участковое лесничество	Урочище (дача)	Площадь, га		Причина ослабления (гибели)
		с нарушенной устойчивостью	с утраченной устойчивостью	
-	-	-	-	-

Состояние обследованных лесных насаждений приведено в приложениях 1.1 к Акту

1.3 В обследованных лесных участках прогнозируется:

Прогноз	Площадь, га
Ослабление лесных насаждений	-
Усыхание лесных насаждений различной степени	-
Развитие очагов вредных организмов	-

1.4 Обнаружено загрязнение лесного участка отходами и выбросами **промышленными**   
**бытовыми**

Вид загрязнения	Размеры загрязнения			Объём, кубм	Площадь загрязнения, га
	длина, м	ширина, м	высота, м		
-	-	-	-	-	-

## ЗАКЛЮЧЕНИЕ

Оценка текущего санитарного и лесопатологического состояния лесных насаждений, назначенные профилактические мероприятия по защите лесов, агитационные мероприятия:

Обследованные насаждения находятся в удовлетворительном санитарном состоянии. В результате обследования лесных насаждений на предмет болезни леса рак ржавчинный на пихте - очаговой численности не обнаружено.

Средневзвешенная категория состояния главной породы в квартале 451 выделе 23(для кедра этот показатель составляет-1,48) .

Назначений для проведения санитарно-оздоровительных мероприятий не требуется.

В качестве агитационных мероприятий рекомендуется размещение информационных материалов в средствах массовой информации (интернет).

Исполнитель работ по проведению лесопатологического обследования:

Инженер ОЗЛ и ГК Таштыпского лесничества

Шулбаев Николай Владимирович

Подпись \_\_\_\_\_

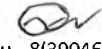
Результаты проведения лесопатологических обследований лесных насаждений за сентябрь

Приложение 1.1  
2017г

Субъект РФ Республика Хакасия  
Участковое лесничество: Матурское

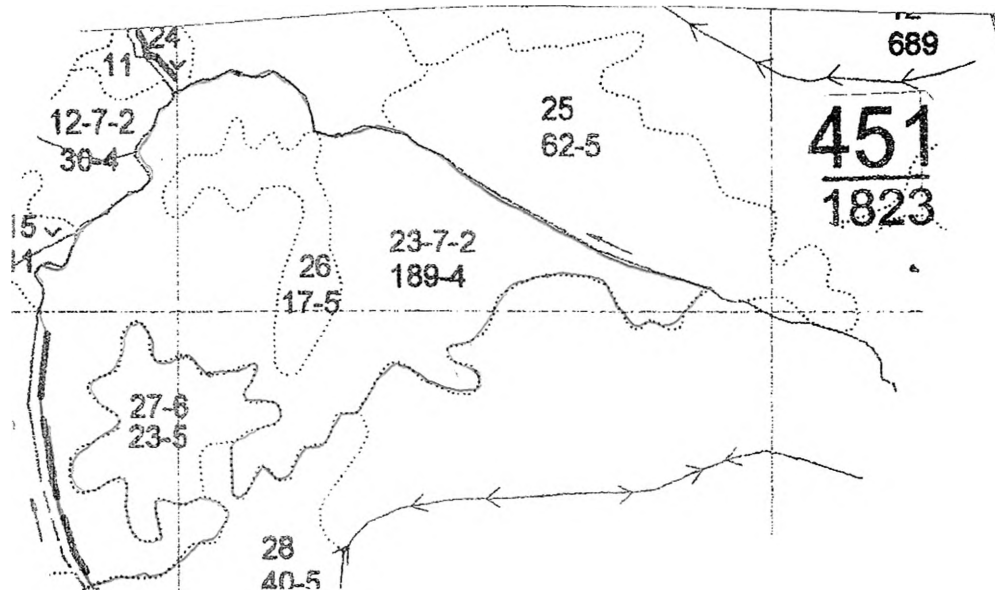
Лесничество : Таштыпское  
Урочище (лесная дача)

1	2	3	4	5	6	7	Таксационная характеристика									17	Распределение запаса насаждения по категориям состояния											Рекомендуем								
							8	9	10	11	12	13	14	15	16		18	19	20	21	22	23	24	25	26	27	28	29	30	31	32	33	34			
451	23	189	Защ.	Проти			4	К	260	22	32	ЧРТЭМ	0,6	4	260	110	59,6	35,2	2,8	2,4	0,0	0,0	0,0	0,0	0,0	0,0	0,0	0,0	0,0	0,0	0,0	0,0	337	2,4		
				сионн			6	П	200	20	24																						0			
				ые																													0			
				ле																													0			
				лес																																
					водох																															
					р.																															
					зона																															
Итого:	189															110	59,6	35,2	2,8	2,4	0,0	0,0	0,0	0,0	0,0	0,0	0,0	0,0	0,0	0,0			2,4			

Исполнитель работ по проведению лесопатологических обследований:  
Инженер ОЗЛ и ГК Таштыпского лесничества  
Шулбаев Николай Владимирович      Подпись   
Дата составления документа 25.09.2017      Телефон 8(39046)-2-14-99

**Абрис участка  
к акту лесопатологического обследования  
в кв.451 выдел 23 Матурского участкового лесничества Таштыпского лесничества**

М 1:10000



№ выдела	Ленты (круговой площадки) перечета				
	№ ленты (площадки)	длина, м	ширина, м	радиус, м	площадь, га
6	-	-	-	-	-

Номера точек	Координаты	Румбы линий	Длина, м
-	-	-	-

Условные обозначения:

- границы обследуемого участка

Исполнитель работ по проведению лесопатологического исследования:

Инженер ОЗЛ и ГК Таштыпского лесничества

Шулбаев Николай Владимирович

Дата составления документа 25.09.2017 Телефон 8(39046)2-14-99

Подпись