

УТВЕРЖДАЮ:
Исполняющий обязанности
Заместителя министра – руководителя
Департамента лесного хозяйства
Министерства природных ресурсов и
экологии Республики Хакасия

Юськив З.М.

Дата 02.10. 2017г

Акт
лесопатологического обследования № 154
лесных насаждений Шумское лесничества (лесопарка)
Республика Хакасия (субъект Российской Федерации)

Способ лесопатологического обследования: 1. Визуальный

2. Инструментальный



Место проведения

Участковое лесничество	Урочище (дача)	Квартал (кварталы)	Выдел (выделы)	Площадь, га
<u>Беренжское</u>		<u>21</u>	<u>3</u>	<u>13</u>

Лесопатологическое обследование проведено на общей площади 13 га

1. Визуальное лесопатологическое обследование.

Наземное

Дистанционное

1.1 На площади 1,3 га фактическая таксационная характеристика лесного насаждения соответствует (не соответствует) таксационному описанию (нужное подчеркнуть) лесоустройства 199 г.

Причины несоответствия:

1.2 Лесные насаждения с нарушенной и утраченной устойчивостью выявлены на площади га:

Участковое лесничество	Урочище (дача)	Площадь, га		Причина ослабления (гибели)
		с нарушенной устойчивостью	с утраченной устойчивостью	
—	—	—	—	—
—	—	—	—	

Состояние обследованных лесных насаждений приведено в приложениях 1.1 к Акту

1.3 В обследованных лесных участках прогнозируется:

Прогноз	Площадь, га
Ослабление лесных насаждений	—
Усыхание лесных насаждений различной степени	—
Развитие очагов вредных организмов	—


1.4 Обнаружено загрязнение лесного участка отходами и выбросами **промышленными** **бытовыми**

Вид загрязнения	Размеры загрязнения			Объём, кубм	Площадь загрязнения, га
	длина, м	ширина, м	высота, м		
—	—	—	—	—	—

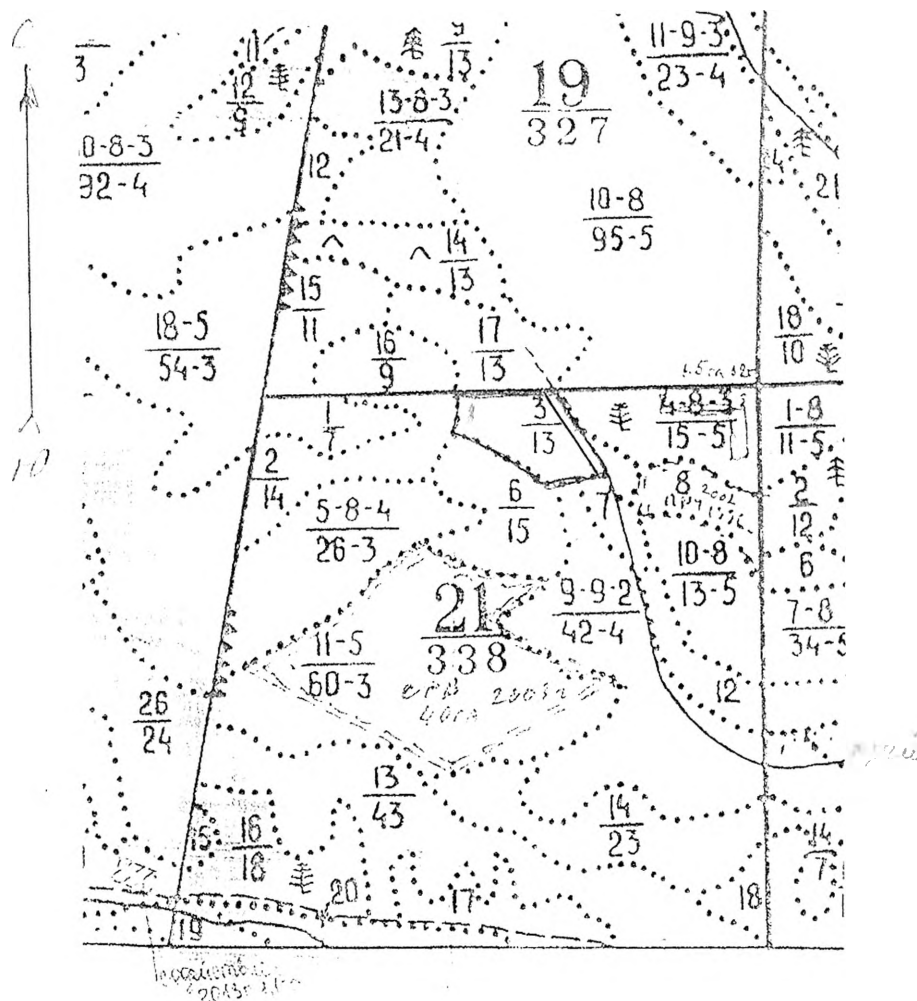
ЗАКЛЮЧЕНИЕ

Оценка текущего состояния и лесопатологического состояния лесных насаждений на территории насаждения не выявила признаков поражения деревьев и кустарников вредителями. Обследованные насаждения являются здоровыми. Так как значительное средневзвешенное количество поврежденных деревьев не превышает 1,3. Косильными техникой отходы по запасу составило 1,10 т/га не превышает величины естественного отпада, планового по таблице года рубки для данного периода и возраста. Очагов болезней и вредителей не выявлено. В качестве профилактических мероприятий рекомендуется проведение бесед с населением, разъяснительных плакатов, листовок, информирование о соблюдении Правил санитарной безопасности в лесах.

Исполнитель работ по проведению лесопатологического обследования:

Висленов. И. И. Подпись 

Абрис участка



а и ш в т 5

№ выдела	Ленты (круговой площадки) перечета				
	№ ленты (площадки)	длина, м	ширина, м	радиус, м	площадь, га
3		210	20		0,4
Условные обозначения: — во доохранная зона					
Номера точек	Координаты	Румбы линий	Длина, м		

Условные обозначения:

исполнитель работ по проведению лесопатологического исследования:

Висленев В. В. Подпись: *[Signature]*

дата составления документа 22.09.2017 Телефон

