

Приложение 2  
к приказу Минприроды России  
от 16.09.2016 № 480  
Форма

УТВЕРЖДАЮ:  
Исполняющий обязанности  
Заместителя министра – руководителя  
Департамента лесного хозяйства  
Министерства природных ресурсов и  
экологии Республики Хакасия

Юськив З.М. 

Дата 29.09. 2017г

**Акт**  
**лесопатологического обследования № 149**  
лесных насаждений Туимское лесничества (лесопарка)  
Республика Хакасия (субъект Российской Федерации)

Способ лесопатологического обследования: 1. Визуальный

2. Инструментальный

Место проведения

Участковое лесничество	Урочище (дача)	Квартал (кварталы)	Выдел (выделы)	Площадь, га
Озерное		16	5	50

Лесопатологическое обследование проведено на общей площади 50 га

**1. Визуальное лесопатологическое обследование.**

Наземное

Дистанционное

1.1 На площади 52,0 га фактическая таксационная характеристика лесного насаждения соответствует (не соответствует) таксационному описанию (нужное подчеркнуть) лесоустройства 1991 г.

Причины несоответствия:

1.2 Лесные насаждения с нарушенной и утраченной устойчивостью выявлены на площади      га:

Участковое лесничество	Урочище (дача)	Площадь, га		Причина ослабления (гибели)
		с нарушенной устойчивостью	с утраченной устойчивостью	
		-	-	-
		-	-	-

Состояние обследованных лесных насаждений приведено в приложениях 1.1 к Акту

1.3 В обследованных лесных участках прогнозируется:

Прогноз	Площадь, га
Ослабление лесных насаждений	-
Усыхание лесных насаждений различной степени	-
Развитие очагов вредных организмов	-

1.4 Обнаружено загрязнение лесного участка отходами и выбросами

промышленными   
бытовыми

Вид загрязнения	Размеры загрязнения			Объем, кубм	Площадь загрязнения, га
	длина, м	ширина, м	высота, м		
-	-	-	-	-	-

**ЗАКЛЮЧЕНИЕ**

Обследованный участок относится к здоровому, так как зрелые деревья средневзрослой категории составляют в данном насаждении не превышает 1,5%. Абсолютный текущий облед по запасу составляет 20 куб. м, что не превышает величину естественного отпада, установленного по таблицам хода роста для данной породы и возраста. Очагов болезней и вредителей не выявлено.

В качестве агитационной мероприятия рекомендуется проводить беседы с населением, размещение плакатов, листовок, информирование о Бредовских Правилах санитарной безопасности в лесах.

Исполнитель работ по проведению лесопатологического обследования:

Потапов В. В.

Подпись



РЕЗУЛЬТАТЫ ПРОВЕДЕНИЯ ЛЕСОПАТОЛОГИЧЕСКИХ ОБСЛЕДОВАНИЙ ЛЕСНЫХ НАСАЖДЕНИЙ за сентябрь 2017 г.

 Субъект Российской Федерации РД (месяц) \_\_\_\_\_  
 Участковое лесничество Дзержинское Урочище (лесная дача) Тучинское  
 лесничество (лесопарк) \_\_\_\_\_

1	2	3	4	5	6	7	8	9	10	11	12	13	14	15	16	17	Распределение деревьев по категориям состояния, % от запаса										33	34							
																	18	19	20	21	22	23	24	25	26	27			28	29	30	31	32		
16	5	50		эков			6	11	45	14	16	ОР	0,7	2	180	115	94	10	10	10	10	10	20	-	-	-	-	-	-	832	4,0	110	4,0	-	
							4	15	45	16	16						100	-	-	-	-	-	-	-	-	-	-	-	-	-	2,4	-	-	2,4	

Примечание: — Показатели, не соответствующие таксационному описанию отмечаются «\*»

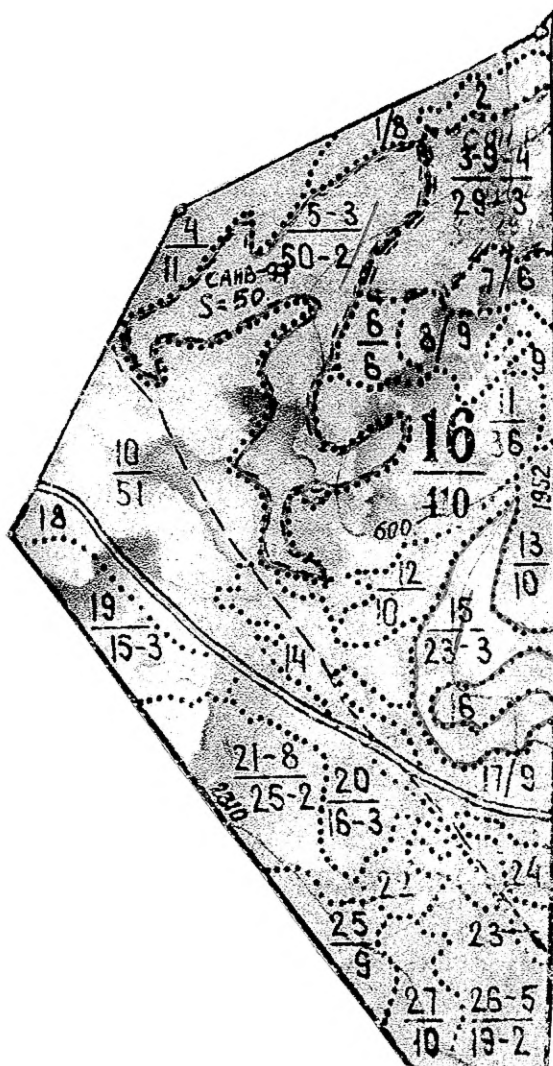
Исполнитель работ по проведению лесопатологических обследований:

 ФИО Потапов ИВ Подпись 

 Дата составления документа 18.09.1017 Телефон \_\_\_\_\_

Абрис участка

М 1:10000



— продольная площадка.

N выдела	Ленты (круговой площадки) перечета				
	N ленты (площадки)	длина, м	ширина, м	радиус, м	площадь, га
5		320	20		0,6

Номера точек	Координаты	Румбы линий	Длина, м

Условные обозначения:

Исполнитель работ по проведению лесопатологического исследования:

ФИО Петров В.В. Подпись

Дата составления документа 18.09.2017 Телефон \_\_\_\_\_