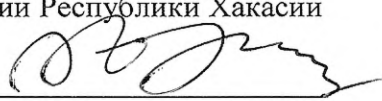


Приложение 2
к приказу Минприроды России
от 16.09.2016 № 480
Форма

УТВЕРЖДАЮ:
Исполняющий обязанности
Заместителя министра – руководителя
Департамента лесного хозяйства
Министерства природных ресурсов и
экологии Республики Хакасии

Юськив З.М. 

Дата 29.09. 2017г

Акт
лесопатологического обследования № 148
лесных насаждений Туимское лесничества (лесопарка)
Республика Хакасия (субъект Российской Федерации)

Способ лесопатологического обследования: 1. Визуальный
2. Инструментальный

Место проведения

Участковое лесничество	Урочище (дача)	Квартал (кварталы)	Выдел (выделы)	Площадь, га
Озерное		16	15	23

Лесопатологическое обследование проведено на общей площади 23 га

1. Визуальное лесопатологическое обследование.

Наземное

Дистанционное

1.1 На площади 23,0 га фактическая таксационная характеристика лесного насаждения соответствует (не соответствует) таксационному описанию (нужное подчеркнуть) лесоустройства 199/ г.

Причины несоответствия:

1.2 Лесные насаждения с нарушенной и утраченной устойчивостью выявлены на площади га:

Участковое лесничество	Урочище (дача)	Площадь, га		Причина ослабления (гибели)
		с нарушенной устойчивостью	с утраченной устойчивостью	
		-	-	-
		-	-	-

Состояние обследованных лесных насаждений приведено в приложениях 1.1 к Акту

1.3 В обследованных лесных участках прогнозируется:

Прогноз	Площадь, га
Ослабление лесных насаждений	-
Усыхание лесных насаждений различной степени	-
Развитие очагов вредных организмов	-

1.4 Обнаружено загрязнение лесного участка отходами и выбросами

промышленными
бытовыми

Вид загрязнения	Размеры загрязнения			Объём, кубм	Площадь загрязнения, га
	длина, м	ширина, м	высота, м		
-	-	-	-	-	-

ЗАКЛЮЧЕНИЕ

Средневозвратная категория состояния обследуемого участка не превышает 1,5, значит данный участок относится к здоровым. Абсолютной текущей вывед по запасу составляет 2,5%, что не превышает нормы естественного выпада, удовлетворенного по таблицам хода роста для данной породы и возраста. Очагов болезней и вредителей не обнаружено. В качестве ангажированной мероприятия рекомендуется проведение лесод с касанием, разветвлениями, трассировки, а также, информирование и требования Правил санитарной безопасности в лесах.

Исполнитель работ по проведению лесопатологического обследования:

Потапов В.В.

Подпись



Результаты проведения лесопатологического обследования лесных насаждений за сентябрь 2017 г.

Субъект Российской Федерации Озерное Республика Хакасия Туимское
 Участковое лесничество Озерное Лесничество (лесопарк) Туимское
 Урочище (лесная дача) Туимское

1	2	3	4	5	6	7	Таксационная характеристика лесного насаждения								Распределение деревьев по категориям состояния, % от запаса										32	33	34										
							8	9	10	11	12	13	14	15	16	17	18	19	20	21	22	23	24	25				26	27	28	29	30	31	32	33		
Номер квартала	Номер выдела	Площадь выдела, га	Целевое назначение лесов	Категория защитных лесов	Номер лесопатологического выдела	Площадь лесопатологического выдела, га	состав	порода	возраст	средняя высота, м	средний диаметр, см	тип леса	полнота	бонитет	запас, км/га	число деревьев на пробе, шт.	без признаков ослабления	ослабленные	сильно ослабленные	усыхающие	свежий сухостой	старый сухостой	свежий ветровал	старый ветровал	свежий бурелом	старый бурелом	аварийные деревья	признаки повреждения деревьев	доля поврежденных деревьев, %	причина ослабления, повреждения	Подтежит рубке, %	Вид	Назначенные мероприятия				
16	15	23		защ		23	10	И	45	13	16	0,9	0,6	3	110	118	91,0	4,0	-	15	1,0	-	1,5	-	1,0	-	10	-	832	5,0	110	5,0					

Показатели, не соответствующие таксационному описанию отмечаются «*».

Исполнитель работ по проведению лесопатологического обследования:

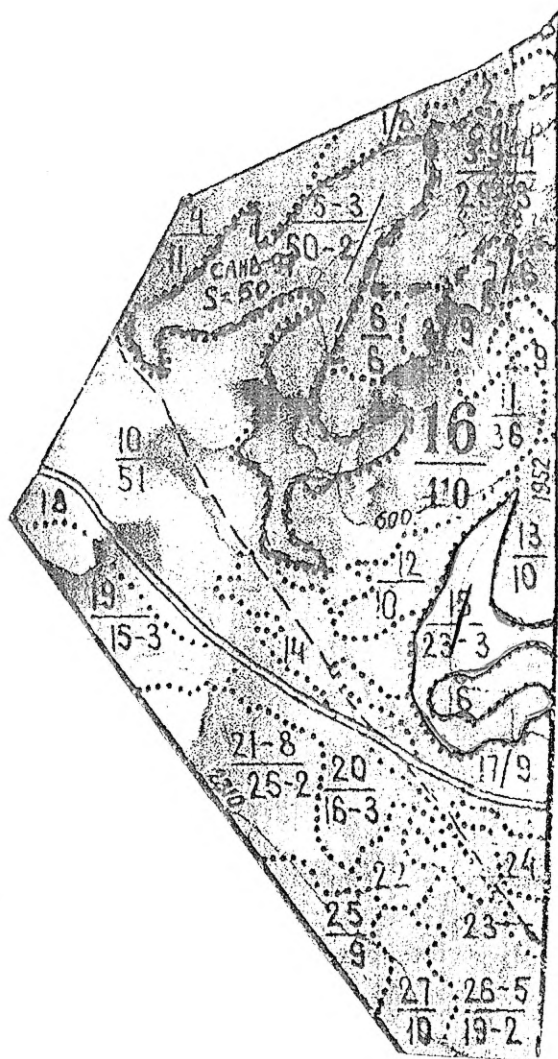
Лесничий Озерного лесничества Потопов В.В.

Подпись

Дата составления документа 18.09.2017 Телефон _____

Лабрис участка

М 1:10000



— радиус площадки.

N выдела	Ленты (круговой площадки) перечета				
	N ленты (площадки)	длина, м	ширина, м	радиус, м	площадь, га
15		290	20		0,5

Номера точек	Координаты	Румбы линий	Длина, м

Условные обозначения:

Исполнитель работ по проведению лесопатологического исследования:

ФИО Рот Александрович Подпись

Дата составления документа 18.09.2017 Телефон _____