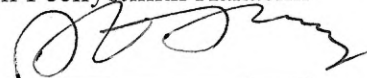


УТВЕРЖДАЮ:  
Исполняющий обязанности  
Заместителя министра – руководителя  
Департамента лесного хозяйства  
Министерства природных ресурсов и  
экологии Республики Хакасии

Юськив З.М.



Дата 29.09. 2017г

**АКТ**  
**лесопатологического обследования № 146**  
лесных насаждений Тумское лесничества (лесопарка)  
Республика Хакасия (субъект Российской Федерации)

Способ лесопатологического обследования: 1. Визуальный



2. Инструментальный



Место проведения

Участковое лесничество	Урочище (дача)	Квартал (кварталы)	Выдел (выделы)	Площадь, га
Озерное		18	31	27

Лесопатологическое обследование проведено на общей площади 27 га

**1. Визуальное лесопатологическое обследование.**

Наземное

Дистанционное

1.1 На площади 22,0 га фактическая таксационная характеристика лесного насаждения соответствует (не соответствует) таксационному описанию (нужное подчеркнуть) лесоустройства 199/ г.

Причины несоответствия:

1.2 Лесные насаждения с нарушенной и утраченной устойчивостью выявлены на площади          га:

Участковое лесничество	Урочище (дача)	Площадь, га		Причина ослабления (гибели)
		с нарушенной устойчивостью	с утраченной устойчивостью	
		-	-	-
		-	-	-

Состояние обследованных лесных насаждений приведено в приложениях 1.1 к Акту

1.3 В обследованных лесных участках прогнозируется:

Прогноз	Площадь, га
Ослабление лесных насаждений	-
Усыхание лесных насаждений различной степени	-
Развитие очагов вредных организмов	-

1.4 Обнаружено загрязнение лесного участка отходами и выбросами  промышленными  бытовыми

Вид загрязнения	Размеры загрязнения			Объём, кубм	Площадь загрязнения, га
	длина, м	ширина, м	высота, м		
-	-	-	-	-	-

**ЗАКЛЮЧЕНИЕ**

Обследованный участок относится к здоровым т.к. значение средневозрастной категории составляет в данном насаждении не превышает 1,5. Абсолютной текущей отпад по запасу составляет 3,0 га, что не превышает величину естественного отпада, удовлетворяемого по таблицам хода роста для данной породы и возраста. Очагов болезней и вредителей не выявлено. В качестве антагонистических мероприятий рекомендуется проведение бесед с населением размещением плакатов и вывешиванием информационных табличек в требованиях Правил санитарной безопасности в лесах.

Исполнитель работ по проведению лесопатологического обследования:

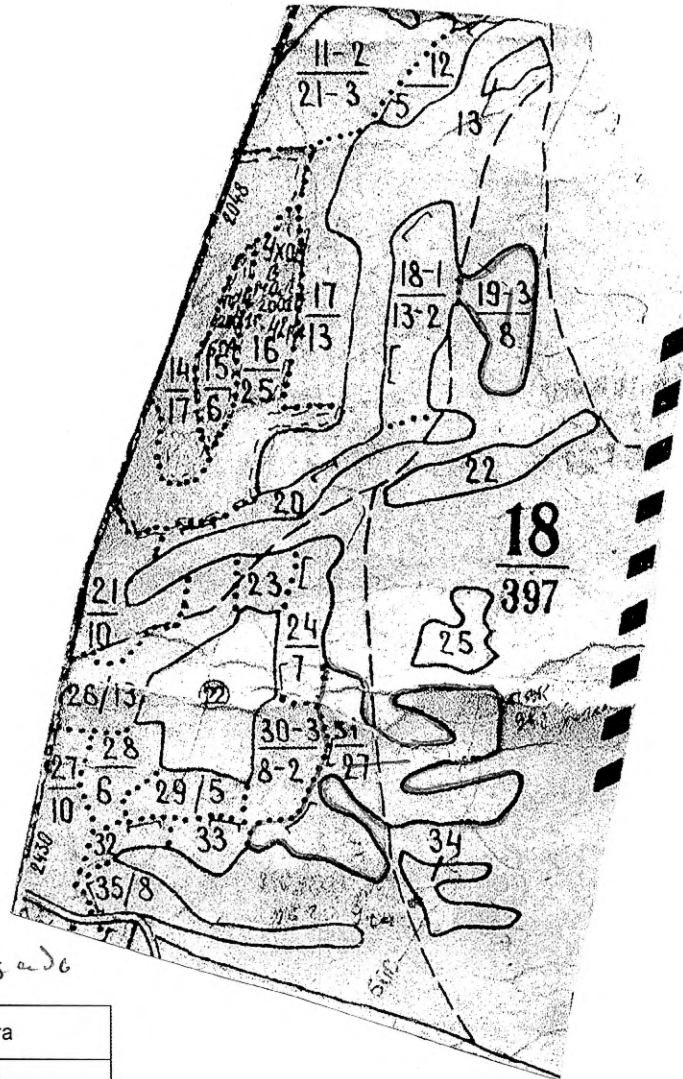
Подпись Владимирова

Подпись [подпись]



Абрис участка

М 1:10000



— — пробная площадка

№ выдела	Ленты (круговой площадки) перечеа				
	№ ленты (площадки)	длина, м	ширина, м	радиус, м	площадь, га
31		220	20		0,4.

Номера точек	Координаты	Румбы линий	Длина, м

Условные обозначения:

Исполнитель работ по проведению лесопатологического исследования:

ФИО Ротачев ВВ Подпись

Дата составления документа 18.09.2017 Телефон \_\_\_\_\_