


Приложение 2  
к приказу Минприроды России  
от 16.09.2016 № 480  
Форма

УТВЕРЖДАЮ:  
Министр природных ресурсов  
и экологии Республики Хакасия  
Соколов Ю.В. 

Дата 14 меся 2018г.

**Акт**

**лесопатологического обследования № 14**

лесных насаждений Саралинского лесничества (лесопарка)

Республики Хакасии (субъект Российской Федерации)

Способ лесопатологического обследования: 1. Визуальный   
2. Инструментальный

**Место проведения**

Участковое лесничество	Урочище (дача)	Квартал (кварталы)	Выдел (выделы)	Площадь, га
<b>Саралинское</b>		<b>17</b>	<b>9</b>	<b>29,0 (4,9)</b>

Лесопатологическое обследование проведено на общей площади 4,9га

## 2. Инструментальное обследование лесного участка.

Кв 17, выд 9 л/п 1

2.1 Фактическая таксационная характеристика лесного насаждения соответствует (не соответствует) (нужное подчеркнуть) таксационному описанию. Причины несоответствия: **несоответствие фактических таксационных показателей (породного состава, полноты и запаса) имеющемуся таксационному описанию.**

Ведомость лесных участков с выявленными несоответствиями таксационным описаниям приведена в приложении 1 к Акту.

2.2 Состояние насаждений: **с нарушенной устойчивостью**   
**с утраченной устойчивостью**

причины повреждения: **Заселение короедом шестизубчатым**

Заселено (отработано) стволовыми вредителями:

Вид вредителя	Порода	Встречаемость (%заселенных деревьев)	Степень заселения лесного насаждения (слабая, средняя, сильная)
<b>Короед шестизубчатый (337)</b>	<b>К</b>	<b>25,0(заселено)</b>	<b>12,5(слабая)</b>
<b>Усач чёрный еловый большой (341)</b>	<b>П</b>	<b>2,0(отработано)</b>	<b>-</b>

Повреждено огнём:

Вид пожара	Порода	Состояние корневых лап		Состояние корневой шейки		Подсушивание луба	
		процент повреждённых огнём корней	процент деревьев с данным повреждением	Ожог корневой шейки по окружности(1/4; 2/4;3/4;более 3/4)	процент деревьев с данным повреждением	по окружности (1/4;2/4; 3/4;более 3/4)	процент деревьев с данным повреждением

Поражено болезнями:

Вид болезни	Порода	Встречаемость (% поражённых деревьев)	Степень поражения лесного насаждения (слабая, средняя, сильная)
			-
			-

2.3 Выборке подлежит **56,4%** деревьев от запаса,

В том числе:

ослабленных \_\_\_\_\_ %(причины назначения) \_\_\_\_\_ ;

сильно ослабленных \_\_\_\_\_ %(причины назначения) \_\_\_\_\_ ;

усыхающих **4,4%**(деревья хвойных пород 4-й кат. сост.; поселения ствол. вред. более 1/2окр. ствола);

свежего сухостоя **18,0%**,

в том числе:

свежего ветровала **4,7%**,

свежего бурелома \_\_\_\_\_ %;

старого сухостоя **34,0%**,

в том числе:

старого ветровала \_\_\_\_\_%,  
старого бурелома \_\_\_\_\_%;  
аварийных \_\_\_\_\_%.

2.4 Полнота лесного насаждения после уборки деревьев, подлежащих рубке, составит: **0,3**  
Критическая полнота для данной категории лесных насаждений составляет: **не лимитируется**

## ЗАКЛЮЧЕНИЕ

С целью предотвращения негативных процессов или снижения ущерба от их воздействия назначено:

Участковое лесничество	Урочище (дача)	Квартал	Выдел	Площадь выдела, га	Вид мероприятия	Площадь мероприятия, га	Порода	Запас на выдел, куб.м	Крайние сроки проведения
Саралинское		17	9	29,0 (4,9)	ВСП	4,9	К, П	718	2018

*В выделе 9 л/п 1 площадью 4,9 га, полнота 0,6, состав 5К5П, СКС 3,2, насаждение с утраченной устойчивостью. Назначено ВСП.*

Ведомость перечета деревьев, назначенных в рубку, и абрис лесного участка прилагаются (приложение 2и3 к Акту).

Меры по обеспечению возобновления: **содействие естественному возобновлению путём сохранения подроста.**

Мероприятия, необходимые для предупреждения повреждения или поражения смежных насаждений: **сбор порубочных остатков с последующим сжиганием в непожароопасный период, в смежных насаждениях осуществлять надзор за распространением вредителей и болезней.**

Сведения для расчета степени повреждения:

год образования старого сухостоя **2015**

основная причина повреждения древесины **стволовые вредители**

Дата проведения обследований 27.04 **2018г.**

Исполнитель работ по проведению лесопатологического обследования:

**Григорьев Алексей Геннадьевич** Подпись 

**Ведомость лесных участков с выявленными несоответствиями таксационным описаниям**

Источник данных	Год проведения лесосурьейства	Номер квартала	Номер выдела	Площадь выдела, га	Целевое назначение лесов	Категория защитных лесов	Номер лесопатологического выдела	Площадь лесопатологического выдела, га	Таксационная характеристика										Заложено пробных площадей				
									состав	порода	возраст, лет	средняя высота, м	средний диаметр, см	тип леса	тип условий местопроизрастания	плотота	фонитет	Запас, куб.м/га	Количество, шт.	Общая площадь, га			
ТО	1995	17	9	29,0	Э	ОЗУ: Кедровые леса																	
Ф	-	17ч.	9	29,0	З	Леса расположенные в водоохраных зонах	1	1,9															
Ф	-	17ч.	9	29,0	Э	ОЗУ: Кедровые леса	1	3,0															0,48

**Примечание:**  
ТО – таксационные описания  
Ф – фактическая характеристика лесного насаждения

Исполнитель работ по проведению лесопатологического обследования:

Григорьев Алексей Геннадьевич      Подпись 

**Результаты проведения лесопатологического обследования лесных насаждений за апрель 2018г.**

(месяц)

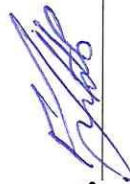
Субъект Российской Федерации Республика Хакасия Лесничество (лесопарк) Саралинское  
Участковое лесничество Саралинское Урочище (лесная дача)

1	2	3	4	5	6	7	Таксационная характеристика лесного насаждения								Распределение деревьев по категориям состояния, % от запаса										31	32	33	34							
							8	9	10	11	12	13	14	15	16	17	18	19	20	21	22	23	24	25					26	27	28	29	30		
Номер квартала	Номер выдела	Площадь выдела, га	Целевое назначение лесов	Категория защитных лесов	Номер лесопатологического выдела	Площадь лесопатологического выдела, га	состав	порода	возраст	средняя высота, м	средний диаметр, см	тип леса	полнота	бонитет	запас, км/га	число деревьев на пробе, шт.	без признаков ослабления	ослабленные	сильно ослабленные	усыхающие	свежий сухостой	старый сухостой	свежий ветровал	старый ветровал	свежий бурелом	старый бурелом	аварийные деревья	Признаки повреждения деревьев	Доля поврежденных деревьев, %	Причина ослабления, повреждения	Поджег рубке, %	Вид	Назначенные мероприятия		
17ч. 9	29,0	3	Э	Леса расположенные в волоохраняющих зонах	1	1,9	5К3П	К	220	20	60	В3М	0,6	4	260	24	6,1	19	20	21	22	23	24	25	26	27	28	612	25,0	337	93,9				
17ч. 9	29,0	3	Э	ОЗУ: Кедровые леса	1	3,0	5К3П	К	220	20	60	В3М	0,6	4	260	24	6,1	19	20	21	22	23	24	25	26	27	28	612	25,0	337	93,9				
																	42,2	1,4		4,4	13,3	34,0	4,7								18,6			1,9	
																	42,2	1,4	4,4	13,3	34,0	4,7								56,4				3,0	

Показатели, не соответствующие таксационному описанию отмечаются «□».

Исполнитель работ по проведению лесопатологического обследования: Григорьев Алексей Геннадьевич

Подпись



Дата составления документа 28.04.2018 Телефон 8(39036)21785

**Ведомость перечета деревьев назначенных в рубку**

**ВРЕМЕННАЯ ПРОБНАЯ ПЛОЩАДЬ № 1**

Субъект Российской Федерации: **Республика Хакасия**

Лесничество (лесопарк): **Саралинское лесничество.**

Квартал: **17**. Выдел: **9**. Площадь: **29,0**га

Номер очага вредных организмов \_\_\_\_\_ Размер пробной площади **0,48**га.

Таксационная характеристика:

Целевое назначение лесов **эксплуатационные, защитные;**

Категория защитных лесов: **кв.17ч в.9 ОЗУ: Кедровые леса – 3,0га; кв.17ч в.9 леса, расположенные в водоохранных зонах – 1,9га**

Тип леса: **ВЗМ; Состав 5К5П; Возраст 220; Бонитет 4; Полнота 0,6; Запас на 1 га 260 м<sup>3</sup>;**

Возобновление: **6ПЗЕ1К (30), 4,0м, 2,0 тыс. шт/га.**

Время и причина ослабления насаждения: **2017г, заселение короедом шестизубчатым**

Тип очага: эпизодический, хронический (подчеркнуть)

Фаза развития очага: начальная, нарастания численности, собственно вспышка, кризис (подчеркнуть)

Состояние лесного насаждения, намечаемые мероприятия:

**Обследованный лесной участок относится к сильно ослабленным, так как значение средневзвешенной категории состояния в целом по насаждению равно 3,2 (для кедра этот показатель составляет – 4,7; для пихты -1,7.) В целях предотвращения распространение вредных организмов в смежные насаждения, назначена выборочная санитарная рубка.**

Исполнитель работ по проведению лесопатологического обследования:

**Григорьев Алексей Геннадьевич**

Подпись \_\_\_\_\_



Дата составления документа 27.04.18 Телефон 8(39036)21785

## ВЕДОМОСТЬ ПЕРЕЧЁТА ДЕРЕВЬЕВ

Порода: Кедр

Ступени толщины, см	Количество деревьев по категориям, шт.																Всего деревьев по ступеням толщины		
	I	II	III	IV		V		VI			ветровал, бурелом			аварийные деревья			шт.	в том числе подле жат рубке, %	
				НЗ	З	НЗ	З	НЗ	З	О	НЗ	З	О	НЗ	З	О			
1	2	3	4	5	6	7	8	9	10	11	12	13	14	15	16	17	18	19	
8																			
12																			
16										1								1	4,2
20																			
24																			
28							1											1	4,2
32										1								1	4,2
36	1																	1	
40					1													1	4,2
44										1								1	4,2
48										5								5	20,5
52										1								1	4,2
56							1											1	4,2
60										1								1	4,2
64	1									1								2	4,2
68										1								1	4,2
72							1											1	4,2
76							1			1								2	8,3
80										1								1	4,2
84										1								1	4,2
88							1			1								2	8,3
Итого, %	2/8,3				1/4,2		5/20,8			16/66,7								24/100,0	91,7

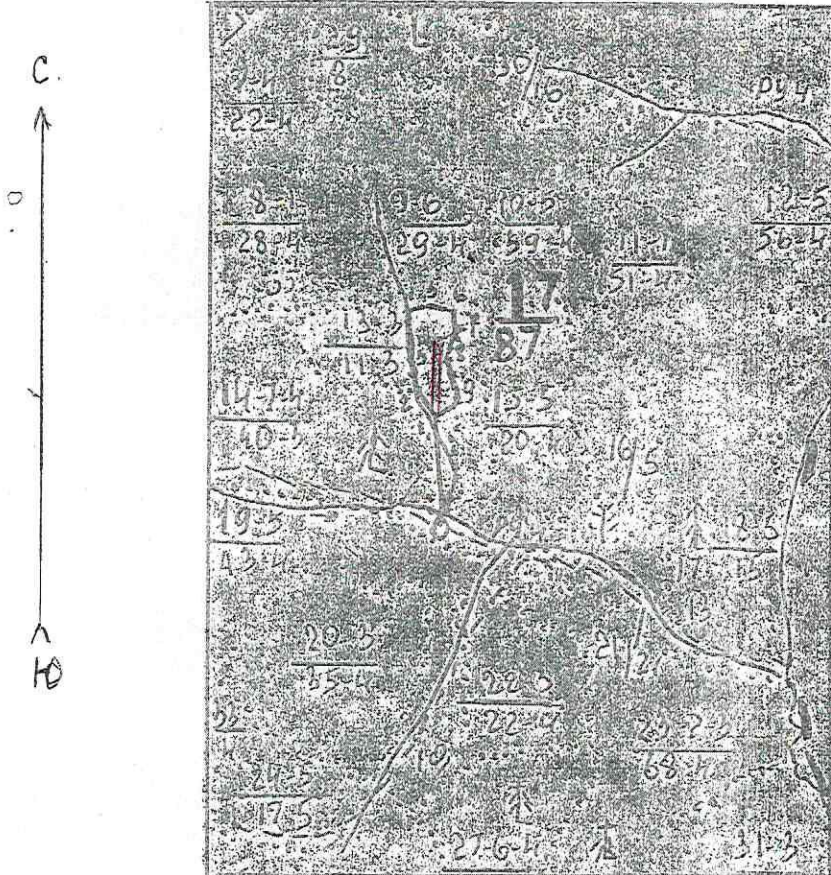
Порода: Пихта

Ступени толщины, см	Количество деревьев по категориям, шт.																Всего деревьев по ступеням толщины		
	I	II	III	IV		V		VI			ветровал, бурелом			аварийные деревья			шт.	в том числе подле жат рубке, %	
				НЗ	З	НЗ	З	НЗ	З	О	НЗ	З	О	НЗ	З	О			
1	2	3	4	5	6	7	8	9	10	11	12	13	14	15	16	17	18	19	
8	2																	2	
12	20																	20	
16	21																	21	
20	21			4						1								26	3,4
24	27									1								28	0,7
28	20	3		3						1								27	2,6
32	10			2								1						13	2,0
36	8											1						9	0,7
40										3	3							3	2,0
Итого, %	129/86,6	3/2,0		9/6,0						3/2,0	5/3,4							149/100,0	11,4

Примечание: НЗ – незаселённое, З – заселённое, О – оработанное вредителями.

Абрис участка

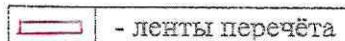
М 1:10000



№ выдела	Ленты (круговой площадки)-перечёта				
	№ ленты (площадки)	длина, м	ширина, м	радиус, м	площадь, га
9	1	240	20		0,48

Номера точек	Координаты	Румбы линий	Длина, м
0-1	N54 58.604 E88 47.497- N54 58.790 E88 47.478	СЗ:3°	345
1-2	N54 58.790 E88 47.478- N54 58.838 E88 47.423	СЗ:33°	106
2-3	N54 58.838 E88 47.423- N54 58.897 E88 47.389	СЗ:19°	116
3-4	N54 58.897 E88 47.389- N54 58.986 E88 47.388	С:0°	165
4-5	N54 58.986 E88 47.388- N54 58.995 E88 47.454	СВ:76°	72
5-6	N54 58.995 E88 47.454- N54 58.988 E88 47.531	ЮВ:81°	83
6-7	N54 58.988 E88 47.531- N54 58.952 E88 47.543	ЮВ:11°	69
7-8	N54 58.952 E88 47.543- N54 58.885 E88 47.512	ЮЗ:15°	128
8-9	N54 58.885 E88 47.512- N54 58.819 E88 47.560	ЮВ:23°	133
9-1	N54 58.819 E88 47.560- N54 58.790 E88 47.478	ЮЗ:59°	104

Условные обозначения:



- ленты перечёта

т.0 – слияние ручьев

Исполнитель работ по проведению лесопатологического обследования:

Григорьев Алексей Геннадьевич

Подпись

Дата составления документа

Телефон 8-9131930105