

УТВЕРЖДАЮ:
Исполняющий обязанности
заместителя министра – руководителя
Департамента лесного хозяйства
Министерства природных ресурсов и
экологии Республики Хакасия

Юськив З.М. 

Дата 28.09 2017г

Акт
лесопатологического обследования № 131
лесных насаждений Туимское лесничества (лесопарка)
Республика Хакасия (субъект Российской Федерации)

Способ лесопатологического обследования: 1. Визуальный

2. Инструментальный

Место проведения

Участковое лесничество	Урочище (дача)	Квартал (кварталы)	Выдел (выделы)	Площадь, га
Коммунарское		81	3	55
		81	4	52
		81	12	45
				152

Лесопатологическое обследование проведено на общей площади 152 га

1. Визуальное лесопатологическое обследование.Наземное Дистанционное

1.1 На площади 152га фактическая таксационная характеристика лесного насаждения соответствует (не соответствует) таксационному описанию (нужное подчеркнуть) лесоустройства 1993 г.

Причины несоответствия:

1.2 Лесные насаждения с нарушенной и утраченной устойчивостью выявлены на площади га:

Участковое лесничество	Урочище (дача)	Площадь, га		Причина ослабления (гибели)
		с нарушенной устойчивостью	с утраченной устойчивостью	
-	-	-	-	-

Состояние обследованных лесных насаждений приведено в приложениях 1.1 к Акту

1.3 В обследованных лесных участках прогнозируется:

Прогноз	Площадь, га
Ослабление лесных насаждений	-
Усыхание лесных насаждений различной степени	-
Развитие очагов вредных организмов	-

1.4 Обнаружено загрязнение лесного участка отходами и выбросами **промышленными**
бытовыми

Вид загрязнения	Размеры загрязнения			Объем, кубм	Площадь загрязнения, га
	длина, м	ширина, м	высота, м		
-	-	-	-	-	-

ЗАКЛЮЧЕНИЕ

Оценка текущего санитарного и лесопатологического состояния лесных насаждений, назначенные профилактические мероприятия по защите лесов, агитационные мероприятия:

Обследованные лесные участки относятся к здоровым, так как текущий отпад по запасу составляет 0%(выд. 3), 3,6%(выд.4), 0%(выд.12), что не превышает величину естественного отпада, установленного по таблицам хода роста для данной породы и возраста. Очагов болезней и вредителей не выявлено.

В качестве агитационных мероприятий рекомендуется проведение бесед с населением; развешивание плакатов, аншлагов, информирующих о требованиях Правил пожарной безопасности в лесах.

Исполнитель работ по проведению лесопатологического обследования:

Вахторов А.Н.

Подпись



Приложение 1.1

Результаты проведения лесопатологического обследования лесных насаждений за сентябрь 2017 г.
к акту лесопатологического обследования

Субъект Российской Федерации Республика Хакасия Лесничество (лесопарк) Туимское
Участковое лесничество Коммунарское Урочище (лесная дача)

№ квартала	№ выдела	Площадь выдела, га	Целевое назначение лесов	Категория защитных лесов	№ер лесопатологического выдела	Площадь лесопатологического выдела, га	Таксационная характеристика лесного насаждения								Распределение деревьев по категориям состояния, % от запаса										Признаки повреждения деревьев	Доля поврежденных деревьев, %	Причина ослабления, повреждения	Подлужит рубке, %	Вид	Назначенные мероприятия				
							состав	порода	возраст	средняя высота, м	средний диаметр, см	тип леса	полнота	бонитет	запас, км/га	Число деревьев на пробе, шт.	без признаков ослабления	ослабленные	сильно ослабленные	усыхающие	свежий сухой	старый сухой	свежий ветровой	старый ветровой							свежий бурелом	старый бурелом	аварийные деревья	
81	2	55	3	5	3	55	7	8	9	10	11	12	13	14	15	16	17	18	19	20	21	22	23	24	25	26	27	28	29	30	31	32	33	34
	3	55	3	5	3	55	7	8	9	10	11	12	13	14	15	16	17	18	19	20	21	22	23	24	25	26	27	28	29	30	31	32	33	34
81	4	52	3	5	4	52	7	8	9	10	11	12	13	14	15	16	17	18	19	20	21	22	23	24	25	26	27	28	29	30	31	32	33	34
	5	52	3	5	4	52	7	8	9	10	11	12	13	14	15	16	17	18	19	20	21	22	23	24	25	26	27	28	29	30	31	32	33	34
81	12	45	3	5	12	45	7	8	9	10	11	12	13	14	15	16	17	18	19	20	21	22	23	24	25	26	27	28	29	30	31	32	33	34
	12	45	3	5	12	45	7	8	9	10	11	12	13	14	15	16	17	18	19	20	21	22	23	24	25	26	27	28	29	30	31	32	33	34

Показатели, не соответствующие таксационному описанию отмечаются «*».

Исполнитель работ по проведению лесопатологического обследования:

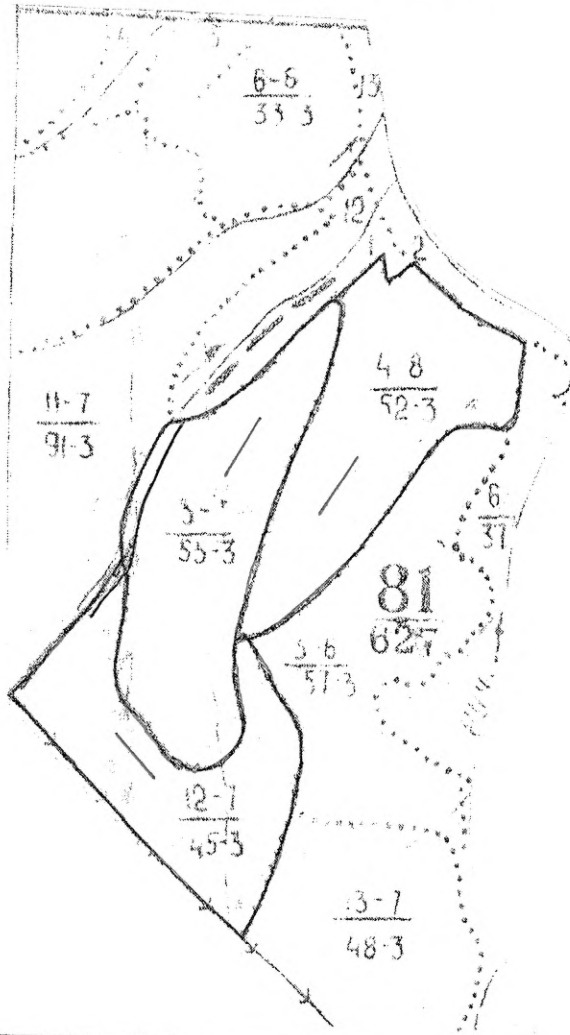
Вахторов Александр Николаевич

Подпись

Дата составления документа 14.09.2017 Телефон 89135487612

Абрис участка

М 1:10000



N выдела	Ленты (круговой площадки) перечета				
	N ленты (площадки)	длина, м	ширина, м	радиус, м	площадь, га
3		210	20		0,42
4		200	20		0,4
12		210	20		0,42

Номера точек	Координаты	Румбы линий	Длина, м

Условные обозначения: лес расположенные в водоохранных зонах
Исполнитель работ по проведению лесопатологического исследования:

ФИО Вахторов Александр Николаевич Подпись

Дата составления документа 14.09.2017 Телефон 89135487612