


Приложение 2
к приказу Минприроды России
от 16.09.2016 № 480
Форма

УТВЕРЖДАЮ:
Исполняющий обязанности
заместителя министра – руководителя
Департамента лесного хозяйства
Министерства природных ресурсов и
экологии Республики Хакасия
Юськив З.М. 

Дата 28.09. 2017г

Акт
лесопатологического обследования № 124
лесных насаждений Туимское лесничества (лесопарка)
Республика Хакасия (субъект Российской Федерации)

Способ лесопатологического обследования: 1. Визуальный

2. Инструментальный

Место проведения

Участковое лесничество	Урочище (дача)	Квартал (кварталы)	Выдел (выделы)	Площадь, га
Коммунарское		73	29	73
		73	30	41
				114

Лесопатологическое обследование проведено на общей площади 114 га

1. Визуальное лесопатологическое обследование.

Наземное

Дистанционное

1.1 На площади **114га** фактическая таксационная характеристика лесного насаждения соответствует (не соответствует) таксационному описанию (нужное подчеркнуть) лесоустройства **1993 г.**

Причины несоответствия:

1.2 Лесные насаждения с нарушенной и утраченной устойчивостью выявлены на площади га:

Участковое лесничество	Урочище (дача)	Площадь, га		Причина ослабления (гибели)
		с нарушенной устойчивостью	с утраченной устойчивостью	
-	-	-	-	-

Состояние обследованных лесных насаждений приведено в приложениях 1.1 к Акту

1.3 В обследованных лесных участках прогнозируется:

Прогноз	Площадь, га
Ослабление лесных насаждений	-
Усыхание лесных насаждений различной степени	-
Развитие очагов вредных организмов	-

1.4 Обнаружено загрязнение лесного участка отходами и выбросами **промышленными**
бытовыми

Вид загрязнения	Размеры загрязнения			Объём, кубм	Площадь загрязнения, га
	длина, м	ширина, м	высота, м		
-	-	-	-	-	-

ЗАКЛЮЧЕНИЕ

Оценка текущего санитарного и лесопатологического состояния лесных насаждений, назначенные профилактические мероприятия по защите лесов, агитационные мероприятия:

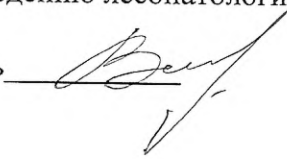
Обследованные лесные участки относятся к здоровым, так как текущий отпад по запасу составляет 0%(выд. 29), 3,6%(выд.30), что не превышает величину естественного отпада, установленного по таблицам хода роста для данной породы и возраста. Очагов болезней и вредителей не выявлено.

В качестве агитационных мероприятий рекомендуется проведение бесед с населением; развешивание плакатов, аншлагов, информирующих о требованиях Правил пожарной безопасности в лесах.

Исполнитель работ по проведению лесопатологического обследования:

Вахторов А.Н.

Подпись



Приложение 1.1
к акту лесопатологического обследования

Результаты проведения лесопатологического обследования лесных насаждений за 15.09.2017 г.

Субъект Российской Федерации Республика Хакасия
Участковое лесничество Коммунарское

Лесничество (лесопарк) Туимское
Урочище (лесная дача)

Номер квартала	Номер выдела	Площадь выдела, га	Целевое назначение лесов	Категория защитных лесов	Номер лесопатологического выдела	Площадь лесопатологического выдела, га	Таксационная характеристика лесного насаждения								Число деревьев на пробе, шт.	Распределение деревьев по категориям состояния, % от запаса										Доля поврежденных деревьев, %	Причина ослабления, повреждения	Подлужит рубке, %	Назначенные мероприятия						
							состав	порода	возраст	средняя высота, м	средний диаметр, см	тип леса	полнота	фонитет		запас, км/га	без признаков ослабления	ослабленные	сильно ослабленные	усыхающие	свежий сухойстой	старый сухойстой	свежий ветровал	старый ветровал	свежий бурелом				старый бурелом	аварийные деревья	Признаки повреждения деревьев	Лесническое	Туимское		
1	2	3	4	5	6	7	8	9	10	11	12	13	14	15	16	17	18	19	20	21	22	23	24	25	26	27	28	29	30	31	32	33	34		
73	29	73	3		29	73	4	К	240	23	44				184	106	94										213	6	791	6					
							3	П	120	20	24	МЗМ	0,6	3	138	84	93					7					832	7	465	7					
							2	Е	22	26					92	61	100																		
							1	Б	65	20	18				46	36	100																		
73	30	41	3		30	41	3	К	140	20	28	МЗМ			460	287	95,5				4,5							4,5			4,5				
							1	П	100	19	20	МЗМ	0,6	4	81	90		10			6						213	10	791	10					
							1	Е	20	20					27	100																			
							5	Б	65	20	20				135	100																			
															270	96,4		3	0,6									3,6			3,6				

Показатели, не соответствующие таксационному описанию отмечаются (*).

Исполнитель работ по проведению лесопатологического обследования:

Вахторов Александр Николаевич

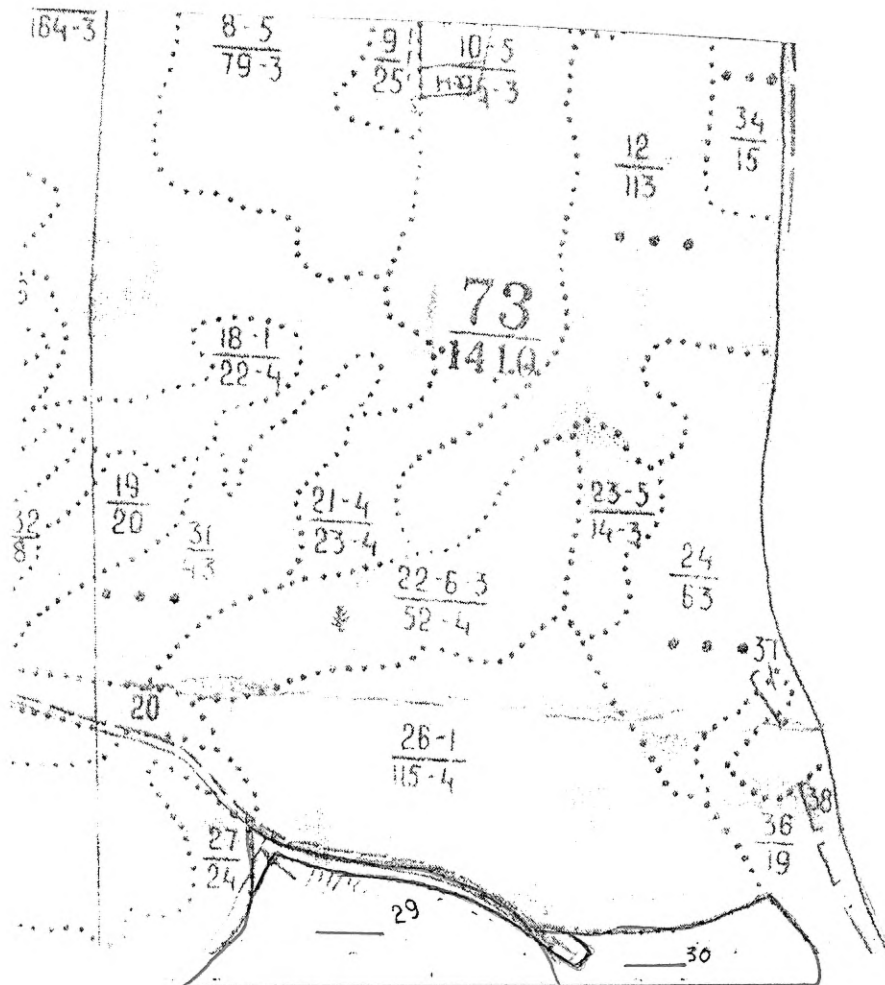
Дата составления документа 15.09.2017

Подпись

Телефон 89135487612

Абрис участка

М 1:10000



N выдела	Ленты (круговой площадки) перече́та				
	N ленты (площадки)	длина, м	ширина, м	радиус, м	площадь, га
29		212	20		0,42
30		200	20		0,4

Номера точек	Координаты	Румбы линий	Длина, м

Условные обозначения: — леса вырубленные в водоохр. зонах
Исполнитель работ по проведению лесопатологического исследования:

Ф.И.О. Вахторов Александр Николаевич Подпись

Дата составления документа 15.09.2017 Телефон 89135487612