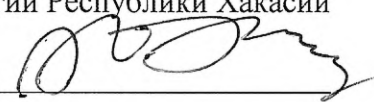


УТВЕРЖДАЮ:
Исполняющий обязанности
заместителя министра – руководителя
Департамента лесного хозяйства
Министерства природных ресурсов и
экологии Республики Хакасия

Юськив З.М. 

Дата 28.09 2017г

Акт
лесопатологического обследования № 121
лесных насаждений Тумское лесничества (лесопарка)
Республика Хакасия (субъект Российской Федерации)

Способ лесопатологического обследования: 1. Визуальный

<input checked="" type="checkbox"/>
<input type="checkbox"/>

2. Инструментальный

Место проведения

Участковое лесничество	Урочище (дача)	Квартал (кварталы)	Выдел (выделы)	Площадь, га
Коммунарское		69	45	14

Лесопатологическое обследование проведено на общей площади 14га

1. Визуальное лесопатологическое обследование.Наземное Дистанционное

1.1 На площади **14га** фактическая таксационная характеристика лесного насаждения соответствует (не соответствует) таксационному описанию (нужное подчеркнуть) лесоустройства **1993 г.**

Причины несоответствия:

1.2 Лесные насаждения с нарушенной и утраченной устойчивостью выявлены на площади га:

Участковое лесничество	Урочище (дача)	Площадь, га		Причина ослабления (гибели)
		с нарушенной устойчивостью	с утраченной устойчивостью	
-	-	-	-	-

Состояние обследованных лесных насаждений приведено в приложениях 1.1 к Акту

1.3 В обследованных лесных участках прогнозируется:

Прогноз	Площадь, га
Ослабление лесных насаждений	-
Усыхание лесных насаждений различной степени	-
Развитие очагов вредных организмов	-

1.4 Обнаружено загрязнение лесного участка отходами и выбросами **промышленными**
бытовыми

Вид загрязнения	Размеры загрязнения			Объем, кубм	Площадь загрязнения, га
	длина, м	ширина, м	высота, м		
-	-	-	-	-	-

ЗАКЛЮЧЕНИЕ

Оценка текущего санитарного и лесопатологического состояния лесных насаждений, назначенные профилактические мероприятия по защите лесов, агитационные мероприятия:

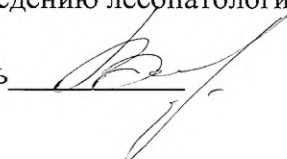
Обследованные лесные участки относятся к здоровым, так как текущий отпад по запасу составляет 0 %, что не превышает величину естественного отпада, установленного по таблицам хода роста для данной породы и возраста. Очагов болезней и вредителей не выявлено.

В качестве агитационных мероприятий рекомендуется проведение бесед с населением; развешивание плакатов, аншлагов, информирующих о требованиях Правил пожарной безопасности в лесах.

Исполнитель работ по проведению лесопатологического обследования:

Вахторов А.Н.

Подпись



Результаты проведения лесопатологического обследования лесных насаждений за сентябрь 2017 г.

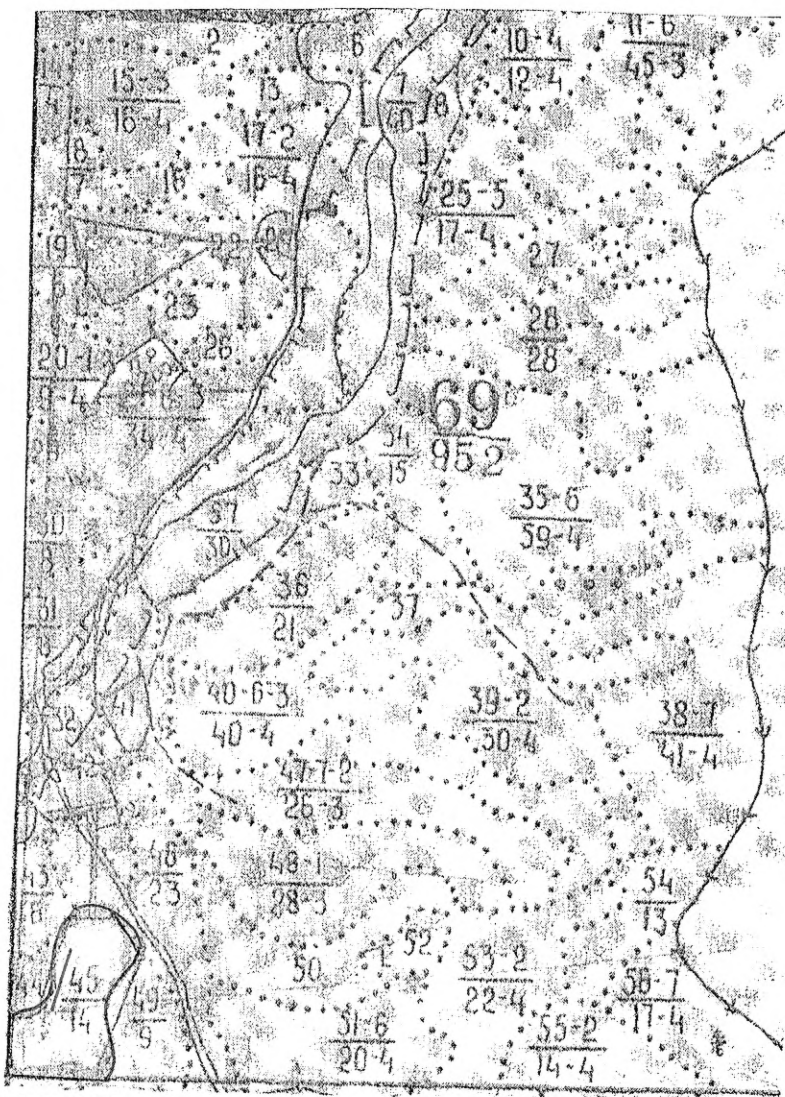
Субъект Российской Федерации Республика Хакасия Лесничество (лесопарк) Туймское
 Участковое лесничество Коммунарское Урочище (лесная дача)

Номер квартала	Номер выдела	Площадь выдела, га	Целевое назначение лесов	Категория защитных лесов	Номер лесопатологического выдела	Площадь лесопатологического выдела, га	Таксационная характеристика лесного насаждения								Число деревьев на пробе, шт.	Распределение деревьев по категориям состояния, % от запаса												Доля поврежденных деревьев, %	Причина ослабления, повреждения	Подожки рубке, %	Вид	Назначенные мероприятия			
							состав	порода	возраст	средняя высота, м	средний диаметр, см	тип леса	полнота	бонитет		запас, км/га	без признаков ослабления	ослабленные	сильно ослабленные	усыхающие	свежий сухой	старый сухой	свежий ветровал	старый ветровал	свежий бурелом	старый бурелом	аварийные деревья						Признаки повреждения деревьев	Доля поврежденных деревьев, %	Причина ослабления, повреждения
1	45	14	Э		5	7	8	9	10	11	12	13	14	15	16	17	18	19	20	21	22	23	24	25	26	27	28	29	30	31	32	33	34		
69	45	14	Э	Защитный лес	45	14	4	П	50	12	12	ОСРТ			36	103	98					2					801	2	355	2					
							2	Е	12	12	12	0,7 3			18	56	100																		
							2	К	12	12	12	0,7 3			18	57	100																		
							2	Б	40	14	12	0,7 3			18	55	100																		
												0,7 3			90	271	92					0,8													

Показатели, не соответствующие таксационному описанию отмечаются «*».
 Исполнитель работ по проведению лесопатологического обследования:
 Вахторов Александр Николаевич
 Дата составления документа 15.09.2017 Подпись _____
 Телефон 89135487612

Абрис участка

М 1:10000



N выдела	Ленты (круговой площадки) перече́та				
	N ленты (площадки)	длина, м	ширина, м	радиус, м	площадь, га
1		206	20		0,41

Номера точек	Координаты	Румбы линий	Длина, м

Условные обозначения: — леса расположенные в водоохранной зоне
Исполнитель работ по проведению лесопатологического исследования:

ФИО Вахторов Александр Николаевич Подпись

Дата составления документа 15.09.2017 Телефон 89135487612