

УТВЕРЖДАЮ:
Исполняющий обязанности
заместителя министра – руководителя
Департамента лесного хозяйства

Юськив З.М.

28.09

2017г

Акт
лесопатологического обследования № 106
лесных насаждений Горячегогорское лесничества (лесопарка)
Республика Хакасия (субъект Российской Федерации)

Способ лесопатологического обследования: 1. Визуальный

, 2. Инструментальный

Место проведения

Участковое лесничество	Урочище (дача)	Квартал (кварталы)	Выдел (выделы)	Площадь, га
Юферовское	-	64	5	20,0
Итого:				20,0

Лесопатологическое обследование проведено на общей площади 20,0 га

1. Визуальное лесопатологическое обследование.

Наземное



Дистанционное



1.1 На площади 20,0 га фактическая таксационная характеристика лесного насаждения соответствует (не соответствует) таксационному описанию (нужное подчеркнуть)

Причины несоответствия:

1.2 Лесные насаждения с нарушенной и утраченной устойчивостью выявлены на площади - га:

Участковое лесничество	Урочище (дача)	Площадь, га		Причина ослабления (гибели)
		с нарушенной устойчивостью	с утраченной устойчивостью	
-	-	-	-	-

Состояние обследованных лесных насаждений приведено в приложениях 1.1 к Акту

1.3 В обследованных лесных участках прогнозируется:

Прогноз	Площадь, га
Ослабление лесных насаждений	-
Усыхание лесных насаждений различной степени	-
Развитие очагов вредных организмов	-

1.4 Обнаружено загрязнение лесного участка отходами и выбросами

промышленными

бытовыми

Вид загрязнения	Размеры загрязнения			Объём, кубм	Площадь загрязнения, га
	длина, м	ширина, м	высота, м		
-	-	-	-	-	-

ЗАКЛЮЧЕНИЕ

Оценка текущего санитарного и лесопатологического состояния лесных насаждений, назначенные профилактические мероприятия по защите лесов, агитационные мероприятия:

Обследованные лесные участки относятся к здоровым насаждениям, так как значение средневзвешенной категории состояния в данных насаждениях не превышает 1,5.

В качестве агитационных мероприятий рекомендуется размещение информационных материалов о наличии усыхания в средствах массовой информации (интернет).

Исполнитель работ по проведению лесопатологического обследования:

Иванова Анастасия Геннадьевна

Подпись 

Результаты проведения лесопатологических обследований лесных насаждений за

сезон

20 17г

Субъект РФ

Республика Хакасия

Лесничество : Горячегогорское

Участковое лесничество:

Юферовское

Урочище (лесная дача)

Номер квартала	Номер выдела	Площадь выдела, га	Целевое назначение лесов	Категория защитных лесов	Номер лесопатологического участка	Площадь лесопатологического участка	Таксационная характеристика										Число дер. На пробе, шт	Распределение запаса насаждения по категориям состояния										Рекомендуемые					
							состав	порода	возраст	ср.высота, м	ср.диаметр, см	тип леса	полнота	бонитет	запас, кубм/га	без признаков ослабл.		ослабленные	сильно ослабленные	усыхающие	свежий сухостой	старый сухостой	свежий ветровал	старый ветровал	свежий бурелом	старый бурелом	аварийные деревья	Признаки повреждения деревьев	Доля поврежденных дер. %	Причина ослабления, повреждения	Подлежит рубке, %	вид	площадь, га
1	2	3	4	5	6	7	8	9	10	11	12	13	14	15	16	17	18	19	20	21	22	23	24	25	26	27	28	29	30	31	32	33	34
64	5	20	3	Орехо-березовая; водохозяйственная зона - в.5 - 1,5 га			3	К	260	21	52	ВОСЧ	0,5	4	210	100	76,0	11,0	9,0	1,0	1,0	2,0	0,0	0	0	0	0	610	4	337	4	ЛПО	20
							7	П	150	19	20																						
Итого:	20																															ЛПО	20

Примечание - Показатели, не соответствующие таксационному описанию отмечаются (*)

Исполнитель работ по проведению лесопатологических обследований:

Иванова Анастасия Геннадьевна

Подпись

Иванова Анастасия Геннадьевна

Дата составления документа

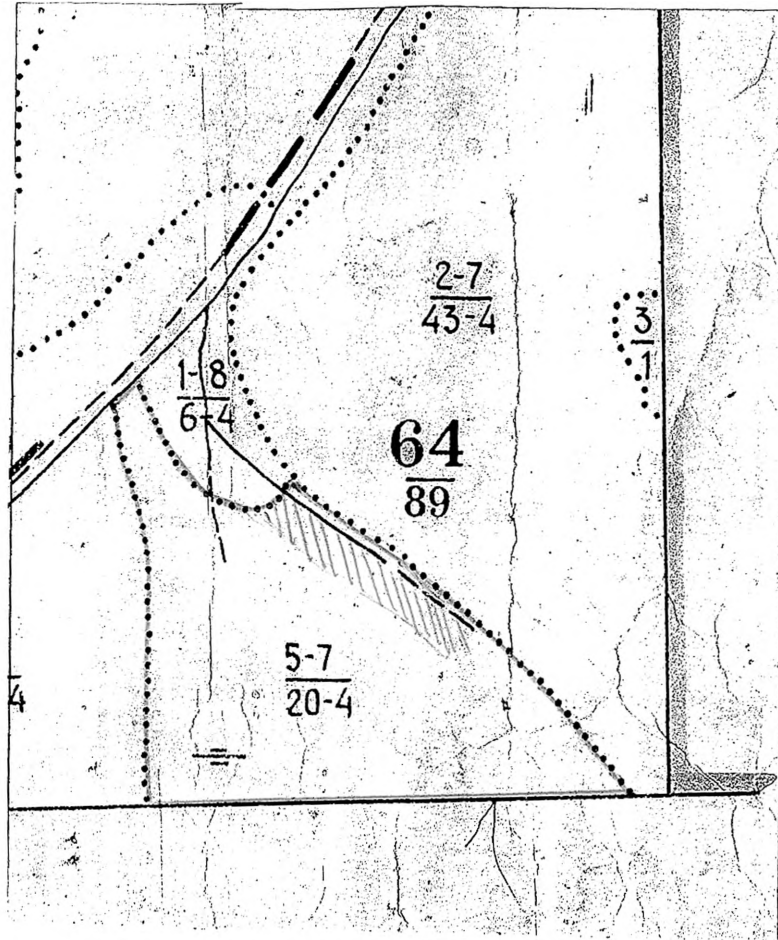
10.09.17

Телефон

8(39153)37-1-43

Абрис участка
к акту лесопатологического обследования
Юферовского участкового лесничества кв.64 в.5

М 1 : 10000



Номер выдела	Ленты (круговой площадки), перечета				
	№ ленты площадки	длина, м	ширина, м	радиус, м	площадь, га
5	-	-	-	-	-
	-	-	-	-	-
	-	-	-	-	-
	-	-	-	-	-
	-	-	-	-	-

Номера точек	Координаты	Румбы линий	Длина, м

Условные обозначения:

○ - площадь обследуемого лесного участка.
--- - водораздельная зона В 5 - 1,5 м

Исполнитель работ по проведению лесопатологических обследований:

Иванова Анастасия Геннадьевна

Подпись / *А.Иванова*

Дата составления документа: 10.09.18

Телефон: 8(39153)37-1-43