

Приложение 2  
к приказу Минприроды России  
от 16.09.2016 №480  
Форма

УТВЕРЖДАЮ:  
Заместитель министра  
по лесному хозяйству

Каракатов Е.А. Е.А. Кар.  
27.04 2018г

**Акт**  
**лесопатологического обследования № 10**  
лесных насаждений Таитынского лесничества (лесопарка)  
Республика Хакасия (субъект Российской Федерации)

Способ лесопатологического обследования: 1. Визуальный

V

2. Инструментальный

Место проведения

Участковое лесничество	Урочище (дача)	Квартал (кварталы)	Выдел (выделы)	Площадь, га
Верхне-Сейское	-	38	1	38
Верхне-Сейское		38	2	60
<b>Итого:</b>				<b>98</b>

Лесопатологическое обследование проведено на общей площади 98 га

**1. Визуальное лесопатологическое обследование.**

Наземное

Дистанционное

1.1 На площади 98 га фактическая таксационная характеристика лесного насаждения соответствует (не соответствует) таксационному описанию (нужное подчеркнуть)

Причины несоответствия:

1.2 Лесные насаждения с нарушенной и утраченной устойчивостью выявлены на площади- 98 га

Участковое лесничество	Урочище (дача)	Площадь, га		Причина ослабления (гибели)
		с нарушенной устойчивостью	с утраченной устойчивостью	
Верхне-Сейское	-	98	-	Околоот К деревьев(791), стволы гнили(350), стволы вредители(337)

Состояние обследованных лесных насаждений приведено в приложениях 1.1 к Акту

1.3 В обследованных лесных участках прогнозируется:

Прогноз	Площадь, га
Ослабление лесных насаждений	-
Усыхание лесных насаждений различной степени	98
Развитие очагов вредных организмов	-

1.4 Обнаружено загрязнение лесного участка отходами и выбросами **промышленными**   
**бытовыми**

Вид загрязнения	Размеры загрязнения			Объём, кубм	Площадь загрязнения, га
	длина, м	ширина, м	высота, м		
-	-	-	-	-	-

**ЗАКЛЮЧЕНИЕ**

Оценка текущего санитарного и лесопатологического состояния лесных насаждений, назначенные профилактические мероприятия по защите лесов, агитационные мероприятия:

Обследованные лесные участки относятся к насаждениям с нарушенной устойчивостью, так как значение средневзвешенной категории состояния по основной породе (кедр): выд.1 равно 2,4; выд.2 – 2,4; в целом по насаждению: выд.1 -2,1; выд.2 - 1,9.

Основными причинами ослабления являются: околоот кедровых деревьев при заготовке ореха, заселение стволовыми вредителями (короед стенограф), болезни леса (стволы гнили).

С целью улучшения санитарного состояния насаждений, уменьшения угрозы распространения стволовых вредителей и точного определения границ повреждения рекомендуется провести инструментальное лесопатологическое обследование данных насаждений для назначения санитарно оздоровительных мероприятий (СОМ).

В качестве агитационных мероприятий рекомендуется размещение информационных материалов о наличии усыхания в средствах массовой информации (интернет).

Дата проведения обследований 02.04.2018 .

Исполнитель работ по проведению лесопатологического обследования:

Инженер лесопатолог

Нестерова Галина Анатольевна

Результаты проведения лесопатологических обследований лесных насаждений за *апрель* 2018г

Субъект РФ Республика Хакасия  
Участковое лесничество: Верхне-Сейское  
Лесничество (лесопарк): Таитыльское  
Урочище (лесная дача)

1	2	3	4	5	6	7	Таксационная характеристика								17	Распределение запаса насаждения по категориям состояния деревьев, %										29	30	31	32	Рекомендуемые мероприятия							
							состав	попада	возраст	ср. высота, м	ср. диаметр, см	тип леса	полнота	бонитет		запас, км/га	число дер. на пробе, шт	без признаков ослабл.	ослабленные	сильно ослабленные	усыхающие	свежий сухостой	старый сухостой	свежий ветровал	старый ветровал					свежий бурелом	старый бурелом	аварийные деревья	Признаки повреждения деревьев	Доля поврежденных дер. %	Причина ослабления, повреждения	Подлежит рубке, %	вид
38	1	38	3	запрет. пол. водных объектов	1	38	5	К	200	24	48	4	0,7	3	380	100	18	19	20	21	22	23	24	25	26	27	28	29	30	31	32	33	34				
							5	П	160	23	32					225	45	36	9	2	3	5	0	0	0	0	0	0	10								
Итого:		38														325	43	35	10	2	5	5	0,0	0	0	0	0							ЛПО	38		

Примечание - Показатели, не соответствующие таксационному описанию отмечаются (\*)

Исполнитель работ по проведению лесопатологических обследований:  
Инженер лесопатолог *С. В.* Нестерова Галина Анатольевна  
Дата составления документа *01.04.2018* Телефон 8(39047)-2-84-14

Результаты проведения лесопатологических обследований лесных насаждений за *апрель* 2018г

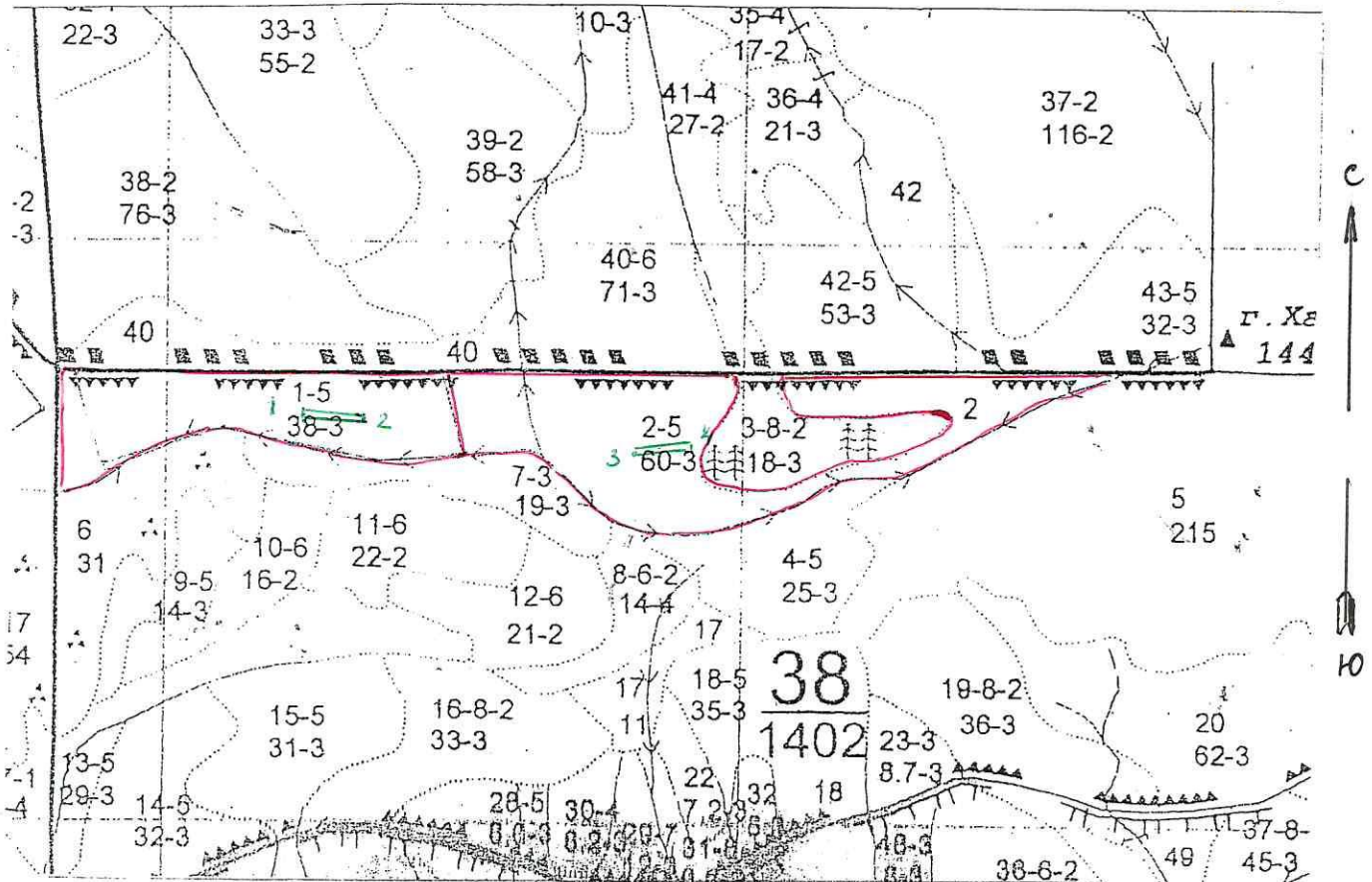
Субъект РФ Республика Хакасия  
 Участковое лесничество: Верхне-Сейское  
 Лесничество (лесопарк): Таштылское  
 Урочище (лесная дача)

1	2	3	4	5	6	7	Таксационная характеристика										17	Распределение запаса насаждения по категориям состояния деревьев, %										29	30	31	32	Рекомендуемые мероприятия			
							8	9	10	11	12	13	14	15	16	18		19	20	21	22	23	24	25	26	27	28					33	34		
номер квартала	номер выдела	площадь выдела, га	целевое назначение лесов	категория защитных лесов	номер лесопатологического выдела	площадь лесопатологического выдела	состав	попада	возраст	ср. высота, м	ср. диаметр, см	тип леса	плотота	бонитет	запас, км/га	число дер. на пробе, шт	без признаков ослабл.	ослабленные	сильно ослабленные	высыхающие	свежий сухой	старый сухой	свежий ветровал	старый ветровал	свежий бурелом	старый бурелом	аварийные деревья	признаки поврежденная деревьев	доля поврежденных дер. %	причина ослабления, поврежденная	подлежит рубке, %	вид	площадь, га		
38	2	60	3	запрет. пол. водных объектов	2	60	4	К	200	24	48	4	0,7	3	360	100	34	32	8	11	7	8	0	0	0	0	0	213, 609, 832	26	791, 337, 350		-	-		
							6	П	160	23	32					356	72	14	4	3	4	3	0	0	0	0			10						
Итого:	60														456	63	18	5	5	4	5	4	0,0	0	0	0							ЛПО	60	

Примечание - Показатели, не соответствующие таксационному описанию отмечаются (\*)

Исполнитель работ по проведению лесопатологических обследований:  
 Инженер лесопатолог *Г.П.* Нестерова Галина Анатольевна  
 Дата составления документа *02.04.2018* Телефон 8(39047)-2-84-14

Абрис участка  
к акту лесопатологического обследования  
в кв. 38 выдел 1, 2 Верхне-Сейского участкового лесничества Таштыпского лесничества  
М 1:10000



Номер выдела	Ленты (круговой площадки) перечёта				
	№ ленты площадки	длина, м	ширина, м	радиус, м	площадь, га
1	1	215	20		0,43
2	1	180	20		0,36

Номера точек	Координаты	Румбы линий	Длина, м
1-2	N52.33695 E89.38122-N52.33688 E89.38310	ЮВ:87	215
3-4	N52.33537 E89.39056-N52.33542 E89.39217	СВ:87	180

Условные обозначения:

- границы обследуемого участка
- ходовая линия

Исполнитель работ по проведению лесопатологических обследований:  
Инженер лесопатолог Нестерова Галина Анатольевна  
Дата составления документа 02.04.2018 Телефон 8(39047)2-84-14