

Форма

УТВЕРЖДАЮ:

Должность начальник отдела федерального государственного
лесного надзора, пожарного надзора в лесах охраны и защиты леса

Ф.И.О. Арчимаев А.В.

Дата 24 октября 2017г

Акт
лесопатологического обследования N 5
лесных насаждений Барун-Хемчикское лесничества (лесопарка)
республика Тыва (субъект Российской Федерации)

Способ лесопатологического обследования: 1. Визуальный

2. Инструментальный

Место проведения

Участковое лесничество	Урочище (дача)	Квартал (кварталы)	Выдел (выделы)	Площадь, га
Бай-Тайгинское		128	4	9
Бай-Тайгинское		128	13	31

Лесопатологическое обследование проведено на общей площади 40 га.

2. Инструментальное обследование лесного участка. <*>

2.1. Фактическая таксационная характеристика лесного насаждения соответствует (не соответствует) (нужное подчеркнуть) таксационному описанию. Причины несоответствия: (ведомость несоответствия данных)

Ведомость лесных участков с выявленными несоответствиями таксационным описаниям приведена в приложении 1 к Акту.

2.2. Состояние насаждений: с нарушенной устойчивостью

с утраченной устойчивостью

Повреждено огнем:

Вид пора	Порода	Состояние корневых лап		Состояние корневой шейки		Подсушивание луба	
		процент поврежденных огнем корней	процент деревьев с данным повреждением	ожог корневой шейки по окружности (1/4; 2/4; 3/4; более 3/4)	процент деревьев с данным повреждением	по окружности (1/4; 2/4; 3/4; более 3/4)	процент деревьев с данным повреждением
УНП	Лц			3/4	15		

2.3. кв.128 выд 4,13

Выборке подлежит 15% деревьев,

в том числе:

ослабленных _____ % (причины _____)

сильно ослабленных _____ % (причины _____)

усыхающих _____ % (причины _____)

свежего сухостоя _____ 15%,

в том числе: свежего ветровала _____ %;

свежего бурелома _____ %;

старого ветровала _____ %;

в том числе: старого бурелома _____ %;

старого сухостоя _____ %;

аварийных _____ %.

2.4. Полнота лесного насаждения после уборки деревьев, подлежащих рубке, составит 0,4. Критическая полнота для данной категории лесных насаждений составляет 0,3.

ЗАКЛЮЧЕНИЕ

С целью предотвращения негативных процессов или снижения ущерба от их воздействия назначено:

Участковое лесничество	Урочище (дача)	Квартал	Выдел	Площадь, выдела, га	Вид мероприятия	Площадь, мероприятия, га	Порода	Запас на выдел, куб. м	Крайние сроки проведения
Бай-Тайгинское		128	4	9	Выборочная санитарная рубка (ВСП)	9	Лц Лц	114	2018
		128	13	31				186	

В результате устойчивого низового пожара № 1 от « 02 » мая 2009 г. установлены повреждения у 15% насаждений: ожог корневой шейки >3/4 (код 316). Выборочные санитарные рубки проводятся в целях оздоровления насаждений, частично утративших устойчивости, восстановления целевых функций, локализации и (или) ликвидации очагов стволовых вредителей и опасных инфекционных заболеваний (п.3.4 №48 Приложения 1к приказу Рослесхоза №159 от 15.05.2015г.)

Ведомость, перечета деревьев, назначенных в рубку, и абрис лесного участка прилагаются (приложение 2 и 3 к Акту).

Меры по обеспечению возобновления: естественное возобновление

Мероприятия, необходимые для предупреждения повреждения или поражения смежных насаждений: в прилегающих насаждениях необходимо проводить надзор за вредителями и болезнями, с целью своевременного обнаружения очагов и проведения необходимых лесозащитных мероприятий.

Сведения для расчета степени повреждения:
год образования старого сухостоя _____;

основная причина повреждения ~~древесины~~ древесины пожары прошлых лет. (код – 864)

Дата проведения обследований 25.08.17г.

Исполнитель работ по проведению лесопатологического обследования:

ФИО Саврак Н.А. Подпись Саврак

25.08.2017г

<*> Раздел включается в акт в случае проведения лесопатологического обследования инструментальным способом.

Приложение 1.1
к акту лесопатологического обследования

Результаты проведения лесопатологического обследования
лесных насаждений за август 2017 г.
(месяц)

Субъект Российской Федерации РФ Лесничество (лесополье) Барун-Хемдикское.
Участковое лесничество Вай-Тайтинское Урочище (лесная дача)

Номер дела	Площадь выдела	Цель выдела	Категория	Нормы	Площадь	Таксационная характеристика лесного насаждения										Распределение деревьев по категориям состояния, % от запаса										Прочие	По назначению							
						сосны	березы	ель	лиственница	пихта	кедр	сосна	береза	ель	лиственница	пихта	кедр	без признаков	ослабленные	сухие	мертвые	свежие	архивные	старые	свежие			архивные	старые	свежие	архивные	старые	свежие	архивные
1	2	3	4	5	6	7	8	9	10	11	12	13	14	15	16	17	18	19	20	21	22	23	24	25	26	27	28	29	30	31	32	33	34	
128	4	9	эксп 1		9	10	Лл	Лл	50	9	8	3Л	5	4	60	85.0																		
128	13	31	эксп 1		31	10	Лл	Лл	50	8	8	БР	6	5	60	85.0					15.0													

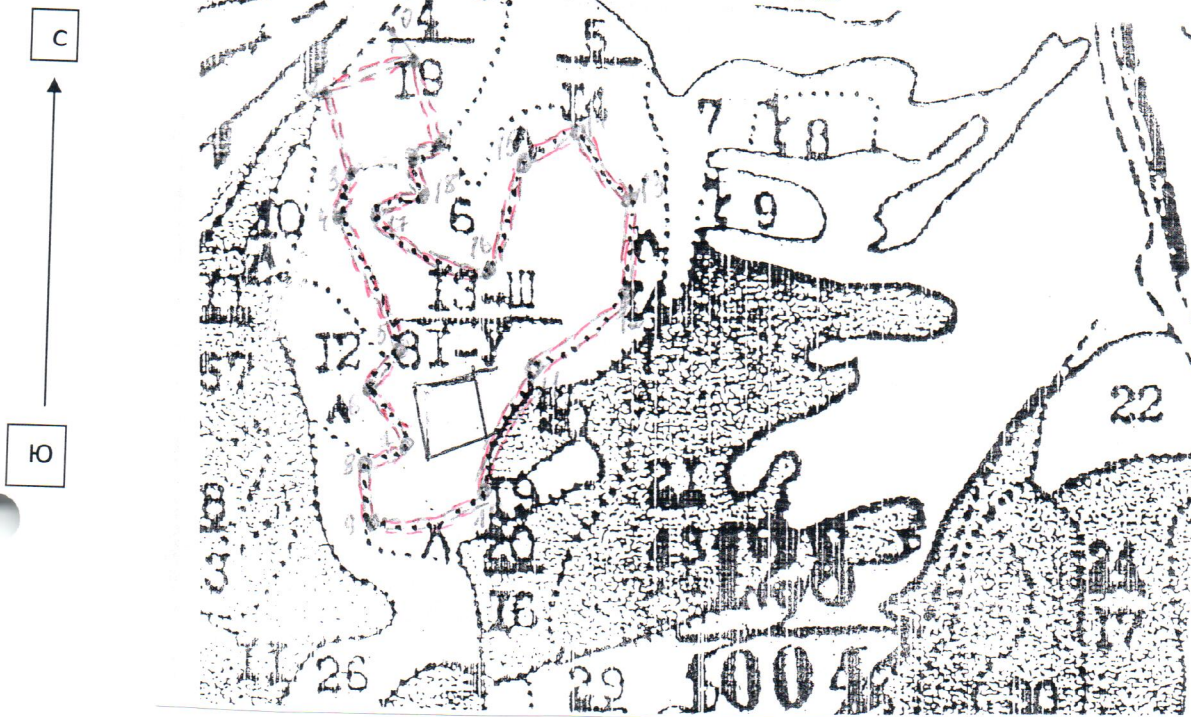
Показатели, не соответствующие таксационному описанию отмечаются "х".

Исполнитель работ по проведению лесопатологического обследования:

ФИО Савлак Х.А Подпись Савлак
Дата составления документа _____ Телефон _____

Абрис участка

М 1:10000 S – 40 га



Номер выдела	Ленты (круговой площадки перечега)				
	№ ленты (площадки)	длина, м.	ширина, м.	радиус, м.	площадь, га.
Номер точек	Координаты		Румбы линий	Длина, м.	
0-1			ЮВ: 53°	125	
1-2			ЮЗ: 30°	300	
2-3			ЮВ: 70°	260	
3-4			ЮЗ: 72°	140	
4-5			ЮВ: 62°	475	
5-6			ЮЗ: 50°	200	
6-7			ЮВ: 55°	200	
7-8			ЮЗ: 25°	150	
8-9			ЮВ: 80°	175	
9-10			СВ: 15°	280	
10-11			СВ: 66°	400	
11-12			СВ: 35°	380	
12-13			СВ: 85°	350	
13-14			СЗ: 50°	250	
14-15			СЗ: 32°	200	
15-16			ЮЗ: 75°	375	
16-17			СЗ: 28°	400	
17-18			СВ: 30°	150	
18-19			СЗ: 65°	130	
19-20			СВ: 25°	125	
20-1			СЗ: 70°	300	

Условные обозначения: - предная лесная рубка
 - участок под выборочной рубкой

Исполнитель работ по проведению лесопатологического обследования:

Ф.И.О. Самозв Х.А. подпись Самозв

Дата составления документа 25.08.17 телефон _____

Ведомость перечета деревьев назначенных в рубку

ВРЕМЕННАЯ ПРОВНАЯ ПЛОЩАДЬ N 1

Субъект Российской Федерации Республика Тыва.
Лесничество (лесопарк) Барун-Хемчикское (Бай-Тайгинское участковое лесничество). Квартал 128. Выдел 13.

Площадь 31 га.

Номер очага вредных организмов _____. Размер пробной площади 1,0 га.

Таксационная характеристика:

тип леса БРОВС; состав 10Лц; возраст 50; бонитет 5;

полнота 6; запас на га 60; возобновление естественное.

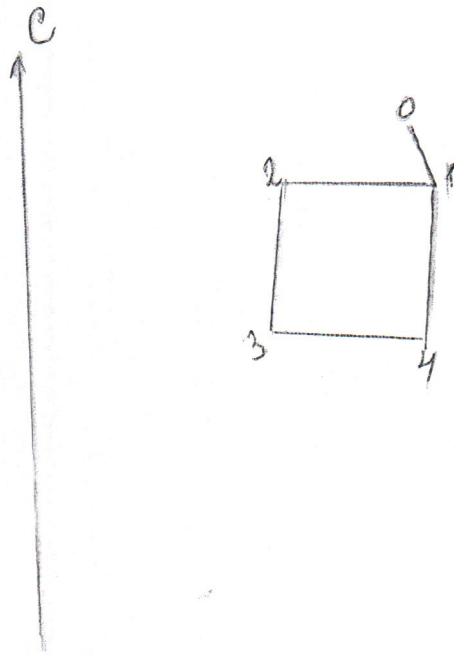
Время и причина ослабления лесного насаждения: Пожары прошлых лет (УНП) (КОД-864)

Тип очага вредных организмов: эпизодический, хронический (подчеркнуть).

Фаза развития очага вредных организмов: начальная, нарастания численности, собственно вспышка, кризис (подчеркнуть).

Состояние лесного насаждения, намечаемые мероприятия: выборочная санитарная рубка

Исполнитель работ по проведению лесопатологического обследования:



 - обследуемые насаждения

ФИО Самарк Х. А. Подпись Самарк

Дата составления документа 25.08.14 Телефон _____

ВЕДОМОСТЬ ПЕРЕЧЕТА ДЕРЕВЬЕВ

Порода: лиственница
Кв.128 выд.4, 13

Ступени толщины см	Количество деревьев по категориям состояния, шт.															Всего деревьев по ступеням толщины		
	I	II	III	IV		V		VI			ветровал, бурелом			аварийные деревья			шт.	в том числе подлежат рубке, %
				НЗ	З	НЗ	З	НЗ	З	О	НЗ	З	О	НЗ	З	О		
1	2	3	4	5	6	7	8	9	10	11	12	13	14	15	16	17	18	19
8	20						4										24	16,6
12	21						5										26	19,2
16	21						5										26	19,2
20	20						4										24	16,6
24	24						4										28	14,2
28	23						3										26	11,5
32	21						3										24	12,5
36	20						2										22	9,1
Всего, шт	170						30										200	30
Итого, %	85						15										100	15

СОСТАВ: ПОДРОСТ: 10Л
 ПОДЛЕСОК: АЖ СПР
 СКЛОН: СЕВЕРО-ЗАПАДНЫЙ, 15 ГРАДУСОВ
 РЕДКИЯ
 1 6,0 10Л 1 12 Л 70 12 12 4 2 4 3ЛОС
 20 ЛЕТ, ВЫСОТА 2,0 М, 2,0 Т, ШТ/ГА
 2 7,0 10Л 1 9 Л 50 9 8 3 2 4 3ЛОС
 10 ЛЕТ, ВЫСОТА 1,0 М, 2,0 Т, ШТ/ГА
 ПОДЛЕСОК: СПР АЖ
 СКЛОН: СЕВЕРО-ВОСТОЧНЫЙ, 15 ГРАДУСОВ
 3 22,0 10Л 1 12 Л 70 12 12 4 2 4 3ЛОС
 10 ЛЕТ, ВЫСОТА 1,0 М, 2,0 Т, ШТ/ГА
 ПОДЛЕСОК: СПР АЖ
 СКЛОН: СЕВЕРНЫЙ
 4 19,0 10Л 1 9 Л 50 9 8 3 2 4 3ЛОС
 10 ЛЕТ, ВЫСОТА 1,0 М, 2,0 Т, ШТ/ГА
 ПОДЛЕСОК: СПР АЖ
 СКЛОН: СЕВЕРНЫЙ
 5 14,0 10Л 1 12 Л 70 12 12 4 2 4 3ЛОС
 20 ЛЕТ, ВЫСОТА 2,0 М, 2,0 Т, ШТ/ГА
 ПОДЛЕСОК: СПР АЖ
 СКЛОН: СЕВЕРНЫЙ
 ПASTURE
 6 7,0
 7 21,0 10Л 1 11 Л 70 11 12 4 2 5 5ЛОС
 20 ЛЕТ, ВЫСОТА 1,0 М, 2,0 Т, ШТ/ГА
 ПОДЛЕСОК: СПР
 СКЛОН: СЕВЕРО-ЗАПАДНЫЙ, 20 ГРАДУСОВ
 ХОЗЯЙСТВЕННАЯ КАТЕГОРИЯ: АБЕРДОНЬНО-ВЕНСКО-ДУБК
 8 4,0 ГАРБ 1 10 Л 100

