

УТВЕРЖДАЮ:

Руководитель КГКУ "Советское  
лесничество"

Г.В.Литвинов

действующий, на основании доверенности  
от управления лесами Правительства

Хабаровского края  
от 22.11.2016г. № 09/20-54

Дата 10.05.2017

(М.П., дата утверждения)

**Акт**

**лесопатологического обследования № 30**

лесных насаждений Советского лесничества (лесопарка)  
Хабаровский край (субъект Российской Федерации)

Способ лесопатологического обследования:

1. Визуальный

2. Инструментальный

**Место проведения**

Участковое лесничество	Урочи ще	Квартал (кварталы)	Выдел (выделы)	Площадь, га
Городское		53	15	7,2

Лесопатологическое обследование проведено на общей площади

7,2 га.

## 2. Инструментальное обследование лесного участка

1. Фактическая таксационная характеристика лесного насаждения соответствует (не соответствует) (нужное подчеркнуть) таксационному описанию. Причины несоответствия: Устаревшие данные лесоустройства.

Ведомость лесных участков с выявленными несоответствиями таксационным описаниям приведена в приложении № 1 к Акту.

2. Состояние насаждений:    с нарушенной устойчивостью      
                                           с утраченной устойчивостью   

причины повреждения:

Деревья породы ель, пихта поражены некротно-раковыми заболеваниями, заражены стволовыми гнилями, об этом свидетельствует наличие плодовых тел на стволах (грибы). Усыхают ветви, желтеет и опадает хвоя. На площади встречаются сухостойные и ветровальные деревья, что представляет собой угрозу возникновения лесных пожаров. В данном насаждении рекомендуется провести сплошные санитарные рубки.

В том числе:  
 заселено (отработано) стволовыми вредителями

Вид вредителя	Порода	Встречаемость (% заселённых деревьев)	Степень заселения лесного насаждения (слабая, средняя, сильная)

Повреждено огнём

Вид пожара	Порода	Состояние корневых лап		Состояние корневой шейки		Подсушивание луба	
		процент поврежденных огнем корней	процент деревьев с данным повреждением	ожог корневой шейки по окружности (1/4;2/4;3/4;более 3/4)	процент деревьев с данным повреждением	по окружности (1/4;2/4;3/4;более 3/4)	процент деревьев с данным повреждением

Поражено болезнями

Вид вредителя	Порода	Встречаемость (% пораженных деревьев)	Степень поражения лесного насаждения (слабая, средняя, сильная)
Губка еловая	Е	20	слабая
Трутовик окаймленный	Е	25	средняя
Трутовик окаймленный	П	20	слабая
Рак раневой (язвенный)	Е	25	средняя
Рак раневой (язвенный)	П	20	слабая

Имеется угроза возникновения в данном насаждении очагов вредных организмов.

3. Выборке подлежит 93 % деревьев,

в том числе:

ослабленных 5 % (хвоя светло-зеленая, имеются отдельно засохшие ветви)

сильно ослабленных 10 % (хвоя светло-зеленая, матовая; усыхание ветви, желтеет и опадает хвоя)

усыхающих 68 % (гнили ствольные, грибы, некрозно-раковые заболевания)

свежего сухостоя 0 % ,

в том числе: свежего ветровала 0 % ,

свежего бурелома 0 % ,

старого ветровала 3 % ,

в том числе: старого бурелома 0 % ,

старого сухостоя 7 % ,

4. Полнота лесного насаждения после уборки деревьев, подлежащих рубке составит - 0,1

Критическая полнота для данной категории лесных насаждений составляет - 0,5

## 5. ЗАКЛЮЧЕНИЕ

С целью предотвращения негативных процессов или снижения ущерба от их воздействия рекомендовано:

Участковое лесничество	Урочище (дача)	Квартал	Выдел	Площадь выдела, га	Вид мероприятия	Площадь мероприятия, га	Порода	Запас на выделе, кбм	Крайние сроки проведения
Городское		53	15	7,2	ССР	5,5	Е,П	951,5	2017-2018

						сухостой	55	
						захламление	27,5	

Средневзвешенная величина состояния насаждения - 3,7

Ведомость перечета деревьев назначенных в рубку и абрис лесного участка прилагаются (приложение №№ 2 и 3 к Акту)

6. Меры по обеспечению возобновления:

Содействие естественному возобновлению леса путем сохранения подроста.

7. Мероприятия, необходимые для предупреждения повреждения или поражения смежных насаждений:

Рекомендуется провести сплошные санитарные рубки.

Сведения для расчета степени повреждения:

год образования старого сухостоя - более 5 лет;

основная причина повреждения древесины - заражение стволовыми гнилями,

дереворазрушающими грибами, некрозно-раковыми заболеваниями,

происходит сильное усыхание данного насаждения, ветровал.

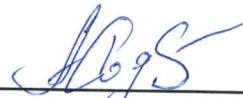
Дата проведения обследований 28.10.2016 год.

Дата составления документа 03.05.2017

Исполнитель работ по проведению лесопатологических обследований:

Родионов Андрей Владимирович

ФИО



подпись

**Ведомость лесных участков с выявленными несоответствиями таксационным описаниям**

Источник данных	Год проведения лесосурьейства	Номер квартала	Номер выдела	Площадь выдела, га	Целевое назначение лесов	Категория защитных лесов	Номер лесопатологического выдела	Выдела	Лесопатологического выдела, га	Таксационная характеристика										Заложено пробных площадей					
										состав	порода	возраст, лет	средняя высота, м	средний диаметр, см	тип леса	тип условий	местопроизрастания	полнота	бонитет	запас, км/га	количество, шт.	общая площадь, га			
ТО	2001	53	15	7,2	защитные леса	Лесохозяйственные части зеленых зон					5	Е	130	18	24	ЕЗ				0,8	4	200	1	0,3	
												5	П	110	16	22									
											+	К	150	19	28										
Ф		53	15	7,2							5	Е	140	19	28	ЕЗ			0,6	4	178				
											5	П	120	17	20										
											+	К	150	19	28										
											сухостой														
											захламление														

ТО – таксационные описания

Ф - фактическая характеристика лесного насаждения

Исполнитель работ по проведению лесопатологических обследований:

Родионов Андрей Владимирович



Результаты проведения лесопатологического обследования лесных насаждений за март 20 г. 20 г.  
 Субъект Российской Федерации Хабаровский край Лесничество (лесопарк) Советское  
 Участковое лесничество Городское Урочище (лесная дача)

1	2	3	4	5	6	7	Таксационная характеристика лесного насаждения								Распределение деревьев по категориям состояния, % от запаса										30	31	32	33	34										
							состав	порода	возраст	средняя высота, м	средний диаметр, см	тип леса	полнота	бонитет	запас, куб.м/га	число деревьев на проб, шт	без признаков ослабления	ослабленные	сильно ослабленные	усыхающие	свежий сухойстой	старый сухойстой	свежий ветровал	старый ветровал						свежий бурелом	старый бурелом	аварийные деревья							
53	15	7,2	Защитные леса	Лесохозные леса	Лесохозные части зеленых зон	5	Е	140*	19*	28*	ЕЗ	0,6*	4	90*	48	18	19	20	21	22	23	24	25	26	27	28	29	30	31	32	33	34	5,5						
						5	II	120*	17*	20*				83*	98	4	5	9	74	0	5	0	3	0	0	0	0	20	25	79	82								
										+										2	100	0	0	0	0	0	0	0	0	0	0								0
												Сухойстой		5*		10*		5*																					
												Захламление		5*																									

Показатели, не соответствующие таксационному описанию отмечаются \*  
 Исполнитель работ по проведению лесопатологического обследования:  
 ФИО Родионов А.В. Подпись А.В. Родионов  
 Дата составления документа 03.05.2012 Телефон 8/42-138/69-4-19  
 Дата проведения обследования 28.10.2016г.

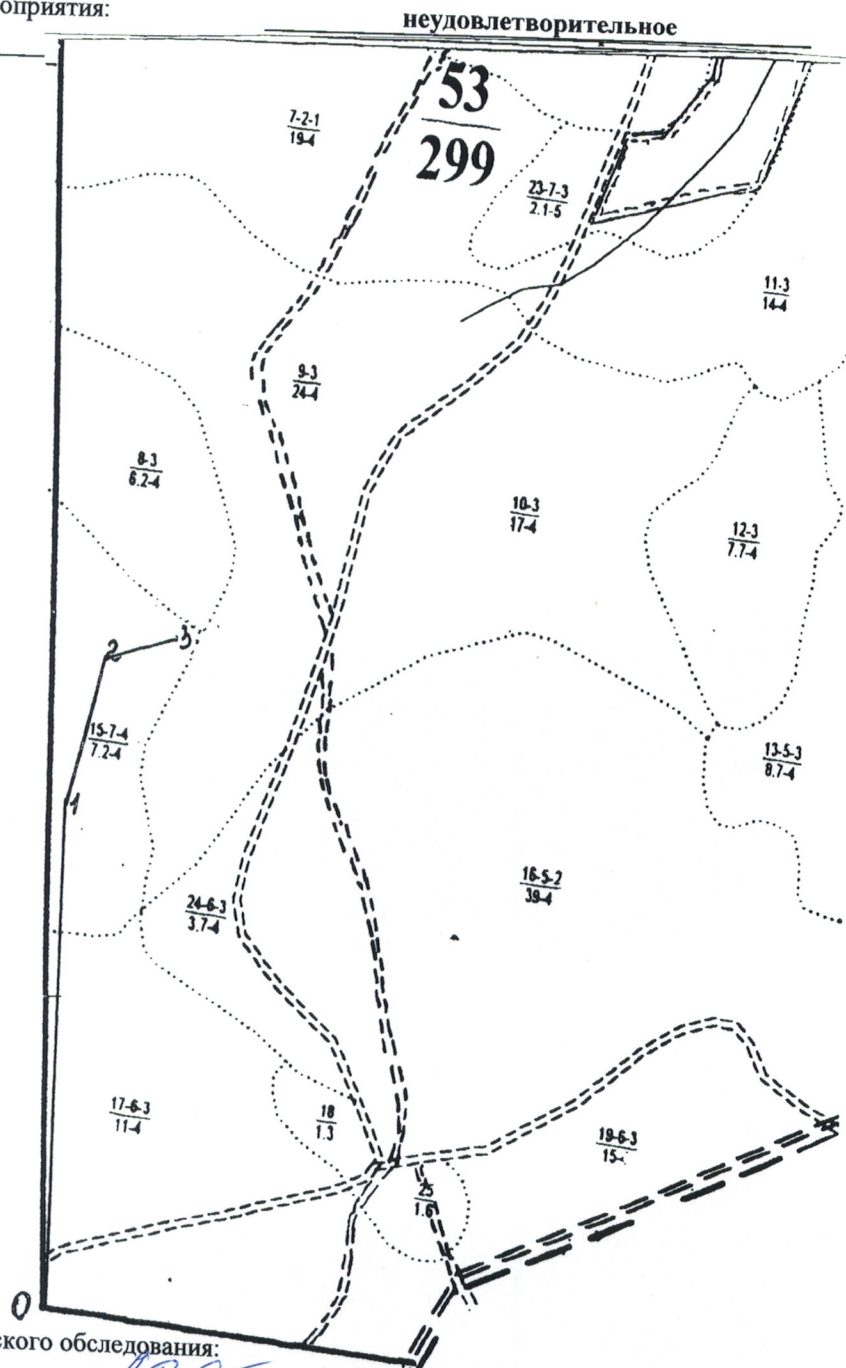
Ведомость перечета деревьев назначенных в рубку  
ВРЕМЕННАЯ ПРОБНАЯ ПЛОЩАДЬ № 4

Субъект Российской Федерации: Хабаровский край Лесничество Советское  
уч. лесничество Городское Квартал 53 Выдел 15 Площадь 7,2 га. Номер очага \_\_\_\_\_  
Размер пробной площади 0,3 га  
Таксационная характеристика:  
тип леса Е3 состав 5Е5П+К возраст 140 бонитет 4 полнота 0,6  
запас на 1 га 175/16 возобновление 5п4е1к 6,0 тыс.шт./га, высота 1,5 м благонадежный  
Время и причина ослабления насаждения: заражение гнилями стволовыми, дереворазрушающими  
грибами, некрозно-раковыми заболеваниями стволов, ветровал.

Тип очага: эпизодический, хронический (подчеркнуть)  
Фаза развития очага вредных организмов: начальная, нарастания численности, собственно  
вспышка, кризис (подчеркнуть).  
Состояние лесного насаждения, намечаемые мероприятия:

**Рекомендуется сплошная санитарная рубка**

Экспликация Масштаб 1 : 10000  
0-1-001-684м Привязка  
1-2-016-198м Маршрутный ход  
2-3-65-102м



Исполнитель работ по проведению лесопатологического обследования:

Родионов Андрей Владимирович

03.05.2017

дата составления документа

(42138)69419

телефон

28.10.2016г

дата проведения обследования

**ВЕДОМОСТЬ ПЕРЕЧЕТА ДЕРЕВЬЕВ**

Порода: **ЕЛЬ**

Ступе ни толщ ины, см	Количество деревьев по категориям состояния, шт.																Всего деревьев по ступеням толщины	
	I	II	III	IV		V		VI			ветровал, бурелом			аварийные деревья			шт.	В том числе подлежит рубке, %
				НЗ	З	НЗ	З	НЗ	З	О	НЗ	З	О	НЗ	З	О		
1	2	3	4	5	6	7	8	9	10	11	12	13	14	15	16	17	18	
8																	0	0
12																	0	0
16				5													5	100
20	1		1	5							1						8	75
24	1			5													6	83
28	1	1	2	7				2									13	69
32	1	2		7				1									11	73
36				3													3	100
40				2													2	100
44																	0	0
48																	0	0
Итого шт	4	3	3	34		0		3			1						48	
Итого %	9	6	6	71		0		6			2						100	

**Средневзвешенная величина состояния породы Ель - 3,6**

Порода: **Пихта**

Ступе ни толщ ины, см	Количество деревьев по категориям состояния, шт.																Всего деревьев по ступеням толщины	
	I	II	III	IV		V		VI			ветровал, бурелом			аварийные деревья			шт.	В том числе подлежит рубке, %
				НЗ	З	НЗ	З	НЗ	З	О	НЗ	З	О	НЗ	З	О		
1	2	3	4	5	6	7	8	9	10	11	12	13	14	15	16	17	18	
8																	0	0
12			4	8													12	67
16	2	1	2	21				5			2						33	85
20	1	1	4	18				2			1						27	78
24	1	1	2	8							1						13	69
28		1		7													8	88
32				2													2	100
36				2													2	100
40				1													1	100
44																	0	0
48																	0	0
Итого шт	4	4	12	67		0		7			4						98	
Итого %	4	4	13	68		0		7			4						100	

**Средневзвешенная величина состояния породы Пихта - 3,8**

Порода: **Кедр**

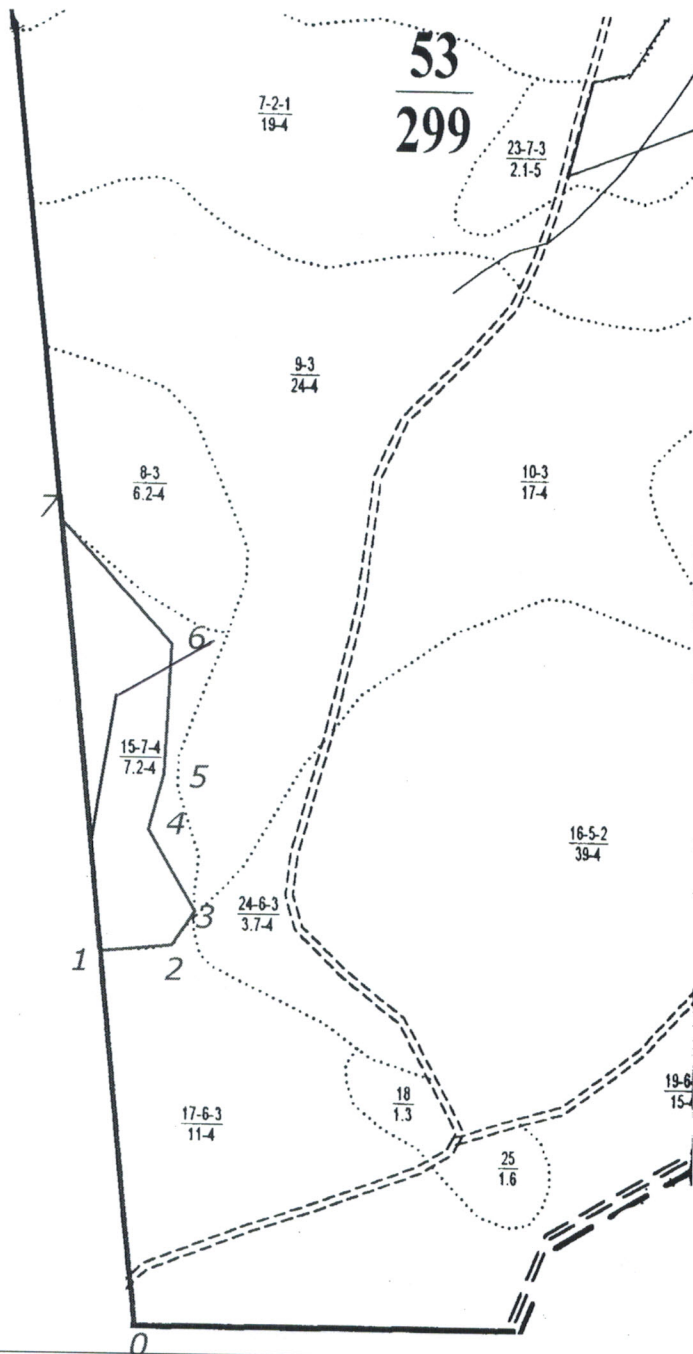
Ступе ни толщ ины, см	Количество деревьев по категориям состояния, шт.																Всего деревьев по ступеням толщины	
	I	II	III	IV		V		VI			ветровал, бурелом			аварийные деревья			шт.	В том числе подлежит рубке, %
				НЗ	З	НЗ	З	НЗ	З	О	НЗ	З	О	НЗ	З	О		
1	2	3	4	5	6	7	8	9	10	11	12	13	14	15	16	17	18	
8																	0	0
12																	0	0
16																	0	0
20																	0	0
24																	0	0
28	2																2	0
32																	0	0
36																	0	0
Итого шт	2																2	0
Итого %	100	0															100	

**Средневзвешенная величина состояния породы Кедр - 1,0**




# Абрис участка

М 1:10000


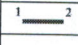




№ выдела	Ленты (круговой площадки) перечета				
	№ ленты (площадки)	Длина, м	Ширина, м	Радиус, м	Площадь, га
15	4	300	10		0,3
Номера точек	Координаты		Азимуты линий		длина, м
1-2	48°85.443	140°14.125	84		97
2-3	48°85.495	140°14.183	34		54
3-4	48°85.602	140°14.102	330		125
4-5	48°85.666	140°14.158	15		77
5-6	48°85.823	140°14.172	003		175
6-7	48°85.970	140°13.992	318		218
7-1	48°85.453	140°14.009	175		574
0-1			354		501

Исполнитель работ по проведению лесопатологического обследования:

Инженер охраны защиты леса Родионов А.В.   
 Дата составления документа 03.05.2017 Телефон: 8(42138)69419

Дата проведения обследования 28.10.2016г.

Условные обозначения	
	обследуемый участок
	маршрутный ход
	пробная площадь
	НЭП