

УТВЕРЖДАЮ:  
Должность: Заместитель начальника  
Ф.И.О.: А. С. Минаев



Акт  
лесопатологического обследования N 3  
лесных насаждений Аванского лесничества (лесопарка)  
Хабаровский край (субъект Российской Федерации)

Способ лесопатологического обследования: 1. Визуальный   
2. Инструментальный

Место проведения

| Участковое лесничество | Урочище (дача) | Квартал (кварталы) | Выдел (выделы) | Площадь, га |
|------------------------|----------------|--------------------|----------------|-------------|
| Аванское               |                | 38                 | 28             | 14          |

Лесопатологическое обследование проведено на общей площади 14 га.

## 2. Инструментальное обследование лесного участка. \*

2.1. Фактическая таксационная характеристика лесного насаждения соответствует (не соответствует) (нужное подчеркнуть) таксационному описанию. Причины несоответствия: давность лесоустройства (2001 год)

Ведомость лесных участков с выявленными несоответствиями таксационным описаниям приведена в приложении 1 к Акту.

2.2. Состояние насаждений: с нарушенной устойчивостью   
с утраченной устойчивостью

причины повреждения:

стволовые гнили (Ос, Бб); трутовик настоящий (Ос, Бб); некротико-раковые заболевания стволов (рак ступенчатый лиственных пород) (Яс, Кл, И, Лп, Д); ветровал (Яс); бурелом (Ос, Бб). К ср по выделу 3,5.

Заселено (отработано) стволовыми вредителями:

| Вид вредителя | Порода | Встречаемость (% заселенных деревьев) | Степень заселения лесного насаждения (слабая, средняя, сильная) |
|---------------|--------|---------------------------------------|---|
|               |        |                                       |   |
|               |        |                                       |   |
|               |        |                                       |   |

Повреждено огнем:

| Вид пожара | Порода | Состояние корневых лап            |  | Состояние корневой шейки                                     |  | Подсушивание луба                        |  |
|------------|--------|-----------------------------------|--|--|--|--|--|
|            |        | процент поврежденных огнем корней | процент деревьев с данным повреждением | ожог корневой шейки по окружности (1/4; 2/4; 3/4; более 3/4) | процент деревьев с данным повреждением | по окружности (1/4; 2/4; 3/4; более 3/4) | процент деревьев с данным повреждением |
|            |        |                                   |  |  |  |  |  |

Поражено болезнями:

| Вид болезни                             | Порода    | Встречаемость (% поражённых деревьев) | Степень поражения лесного насаждения (слабая, средняя, сильная) |
|---|-----------|---------------------------------------|---|
| <i>Рак ступенчатый лиственных пород</i> | <i>Яс</i> | <i>55</i>                             | <i>Сильная</i>  |
|   | <i>Кл</i> | <i>69</i>                             | <i>Сильная</i>  |
|   | <i>И</i>  | <i>63</i>                             | <i>Сильная</i>  |
|   | <i>Лп</i> | <i>100</i>                            | <i>Сильная</i>  |
|   | <i>Д</i>  | <i>100</i>                            | <i>Сильная</i>  |

|                       |    |    |         |
|-----------------------|----|----|---------|
| Трутовик<br>настоящий | Ос | 31 | Сильная |
|                       | Бб | 50 | Сильная |

2.3. Выборке подлежит 82% деревьев,  
в том числе:

ослабленных 4% (причины назначения) некрозно-раковые заболевания (рак ступенчатый)  
 сильно ослабленных 14% (причины назначения) некрозно-раковые заболевания (рак ступенчатый)  
 усыхающих 47% (причины назначения) некрозно-раковые заболевания (рак ступенчатый)  
 свежего сухостоя 6%,  
 в том числе: свежего ветровала 0%;  
 свежего бурелома 0%;  
 старого ветровала 4%;  
 в том числе: старого бурелома 3%;  
 старого сухостоя 4%;  
 аварийных 0%.

2.4. Полнота лесного насаждения после уборки деревьев, подлежащих рубке, составит 0,12.

Критическая полнота для данной категории лесных насаждений составляет 0,3.

## ЗАКЛЮЧЕНИЕ

С целью предотвращения негативных процессов или снижения ущерба от их воздействия назначено:

| Участковое лесничество | Урочище (дача) | Квартал | Выдел | Площадь, выдела, га | Вид мероприятия | Площадь, мероприятия, га | Порода | Запас на выдел, кбм | Крайние сроки проведения |
|------------------------|----------------|---------|-------|---------------------|-----------------|--------------------------|--------|---------------------|--------------------------|
| Аванское               | -              | 38      | 28    | 14                  | ССР             | 14                       | Яс     | 196                 | 2017-2018 гг.            |
|                        |                |         |       |                     |                 |                          | Кл     | 98                  |                          |
|                        |                |         |       |                     |                 |                          | И      | 42                  |                          |
|                        |                |         |       |                     |                 |                          | Ос     | 476                 |                          |
|                        |                |         |       |                     |                 |                          | Д      | 70                  |                          |
|                        |                |         |       |                     |                 |                          | Лп     | 28                  |                          |
|                        |                |         |       |                     |                 |                          | Бб     | 14                  |                          |
| Сухостой               |                |         |       |                     |                 |                          |        | 140                 |                          |
| Захламление            |                |         |       |                     |                 |                          |        | 84                  |                          |
| Всего                  |                |         |       |                     |                 |                          |        | 1148                |                          |

Ведомость перечета деревьев, назначенных в рубку, и абрис лесного участка прилагаются (приложение 2 и 3 к Акту).

Средневзвешенная категория состояния насаждения составляет 3,5

Меры по обеспечению возобновления:

содействие естественному возобновлению леса

---

Мероприятия, необходимые для предупреждения повреждения или поражения смежных насаждений:

необходимо провести сплошные санитарные рубки

---

Сведения для расчета степени повреждения:

год образования старого сухостоя 2012-2013 гг.;

основная причина повреждения древесины - некротико-раковые заболевания (рак ступенчатый лиственных пород), ствольные гнили.

Дата проведения обследований: 10.07.2017 г.

Дата составления документа: 31.07.2017 г.

Исполнитель работ по проведению лесопатологического обследования:

ФИО Доркаев А.Н.

Подпись \_\_\_\_\_



\*Раздел включается в акт в случае проведения лесопатологического обследования инструментальным способом.

**Ведомость перчета деревьев назначенных в рубку**  
**ВРЕМЕННАЯ ПРОБНАЯ ПЛОЩАДЬ № 1**

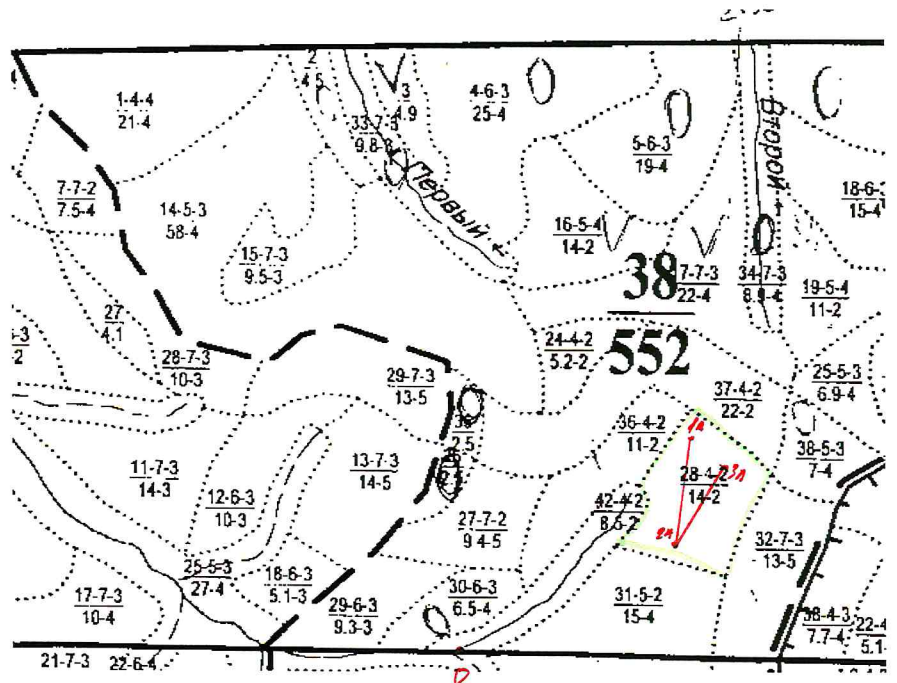
Субъект Российской Федерации Хабаровский край  
Лесничество (лесопарк) Аванское участковое лесничество КГКУ «Аванское лесничество»  
Квартал 38 Выдел 28 Площадь 14,0 га  
Размер пробной площади 0,7 га  
Таксационная характеристика:  
Тип леса ЯИ Состав 2Яс1Ор1Кл1Д4Ос1К+Ил,Бх,Лп,Бб Возраст 120 лет  
Бонитет 4 Полнота 0,3 Запас на га 75/16 м<sup>3</sup>,  
Возобновление 4Яс3ИЗОс 3,0 м., 3,0 тыс. шт./ га, благонадежный

Время и причины ослабления насаждения: заражение стволовыми гнилями, о чем свидетельствуют наличие дереворазрушающих грибов трутовика настоящего, наличие раковых ран, язв, наростов, наличие буреломных деревьев, усыхание кроны деревьев.

Тип очага: эпизодический, хронический (подчеркнуть)  
Фаза развития очага вредных организмов: начальная, нарастания численности, собственно вспышка, кризис (подчеркнуть)  
Состояние насаждения: заражение стволовыми гнилями, интенсивное усыхание насаждения.  
Намечаемые мероприятия сплошная санитарная рубка

Привязка:  
Масштаб 1: 25 000

| Экспликация |            |               |
|-------------|------------|---------------|
| № точки     | координаты | расстояние ,м |
| 0-1а        | 45         | 1075          |
| 1а-2а       | 196        | 375           |
| 2а-3а       | 53         | 325           |



- - обследуемый участок
- - пробная площадь (лента)

Дата 10.07.2017 год

Должность: начальник участка КГАУ «Аванское лесное хозяйство» Доркаев А.Н.  
Подпись Доркаев А.Н.







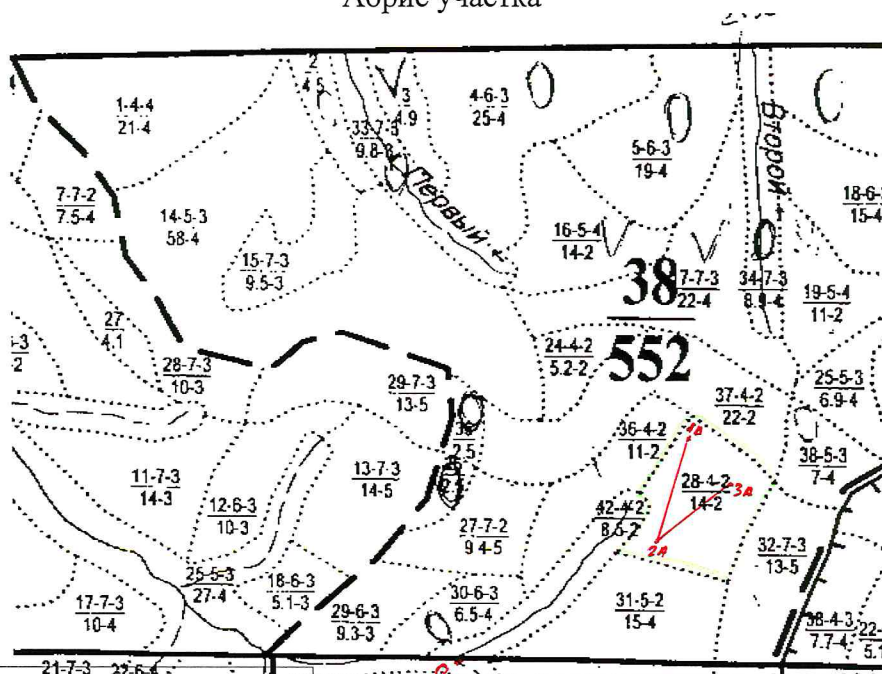






Абрис участка

М 1:25000



| Номер выдела | Реласкопические площадки |                          |
|--------------|--------------------------|--------------------------|
|              | № площадки               | координаты               |
| 28           | 1                        | N 47 21.166 E 134 27.766 |
|              | 2                        | N 47 21.111 E 134 27.743 |
|              | 3                        | N 47 21.060 E 134 27.699 |
|              | 4                        | N 47 21.004 E 134 27.656 |
|              | 5                        | N 47 21.004 E 134 27.744 |
|              | 6                        | N 47 21.985 E 134 27.827 |
|              | 7                        | N 47 21.056 E 134 27.848 |
|              | 8                        | N 47 21.089 E 134 27.794 |
|              | 9                        | N 47 21.107 E 134 27.891 |
|              | 10                       | N 47 21.146 E 134 27.829 |

| №№ точек                               | Азимут линий, °              | Длина линий, м |
|--|------------------------------|----------------|
| 0-1a                                   | 45                           | 1075           |
| 1a-2a                                  | 196                          | 375            |
| 2a-3a                                  | 53                           | 325            |
| Экспликация обследуемого участка       |                              |                |
| №№ точек                               | Азимут линий, °              | Длина линий, м |
| 1-2                                    | 36                           | 150            |
| 2-3                                    | 324                          | 50             |
| 3-4                                    | 33                           | 300            |
| 4-5                                    | 128                          | 350            |
| 5-6                                    | 216                          | 250            |
| 6-7                                    | 196                          | 115            |
| 7-1                                    | 288                          | 342            |
| Координаты границ обследуемого участка |                              |                |
| 1                                      | N 47°20'58.8" E 134°27'35.4" |                |
| 2                                      | N 47°21'03.4" E 134°27'40.1" |                |
| 3                                      | N 47°21'05.2" E 134°27'38.6" |                |
| 4                                      | N 47°21'13.1" E 134°27'45.6" |                |
| 5                                      | N 47°21'06.3" E 134°27'57.1" |                |
| 6                                      | N 47°21'00.3" E 134°27'52.9" |                |
| 7                                      | N 47°20'55.8" E 134°27'50.8" |                |

Условные обозначения:

- квартал
- выдел
- дороги
- ~ ручьи
- пробная площадь

Исполнитель работ по проведению лесопатологических обследований:

Начальник участка КГАУ «Аванское лесное хозяйство

Дата составления документа 31.07.19г.

Доркаев А.Н. *[Signature]*  
Телефон (42153) 5150-67

Результаты проведения лесопатологического обследования лесных насаждений за июль 2017 г.

Субъект Российской Федерации Хабаровский край Амурское  
Участковое лесничество Амурское  
Лесничество (лесопарк) Амурское  
Урочище (лесная дача)

| 1              | 2            | 3                  | 4                        | 5                        | 6                                    | 7                                      | Таксационная характеристика лесного насаждения |        |         |                   |                     |          |         |         |                 |                             | Распределение деревьев по категориям состояния, % от запаса |             |                    |           |                 |                 |                 |                 | 30             | 31             | 32             | 34                |                               |                               |                                 |                  |                         |    |   |  |  |  |
|----------------|--------------|--------------------|--------------------------|--------------------------|--------------------------------------|--|--|--------|---------|-------------------|---------------------|----------|---------|---------|-----------------|-----------------------------|---|-------------|--------------------|-----------|-----------------|-----------------|-----------------|-----------------|----------------|----------------|----------------|-------------------|-------------------------------|-------------------------------|---------------------------------|------------------|-------------------------|----|---|--|--|--|
|                |              |                    |                          |                          |                                      |  | 8  | 9      | 10      | 11                | 12                  | 13       | 14      | 15      | 16              | 17                          | 18  | 19          | 20                 | 21        | 22              | 23              | 24              | 25              |                |                |                | 26                | 27                            | 28                            | 33                              | вид              | площадь, га             |    |   |  |  |  |
| Номер квартала | Номер выдела | Площадь выдела, га | Половое назначение лесов | Категория защитных лесов | Номер лесопатологического выдела, га | Площадь лесопатологического выдела, га | состав   | порода | возраст | средняя высота, м | средний диаметр, см | тип леса | полнота | бонитет | запас, куб.м/га | число деревьев на пробе, шт | без признаков ослабления                                    | ослабленные | сильно ослабленные | усыхающие | свежий сухостой | свежий ветровал | старый сухостой | свежий ветровал | старый бурелом | свежий бурелом | старый бурелом | аварийные деревья | Доля поврежденных деревьев, % | Признаки повреждения деревьев | Причина ослабления, повреждения | Поджегит рука, % | Назначенные мероприятия |    |   |  |  |  |
| 38             | 28           | 14                 | Э                        | -                        | -                                    | -                                      | 2Яс1Ор1Кл+Ос1Д1<br>К+Ил,Бх,Лп,Бб*              | Ос     | 55*     | 20*               | 28*                 | ЯИ       | 0,3*    | 4*      | 34*             | 51                          | 4   | 0           | 23                 | 56        | 4               | 6               | 0               | 0               | 0              | 7              | 0              | 0                 | 0                             | 31                            | 31                              | 73               | ССР                     | 14 |   |  |  |  |
|                |              |                    |                          |                          |                                      |  |  | Бк*    | 90*     | 14*               | 20*                 |          |         |         | 2*              | 7                           | 43  | 57          | 0                  | 0         | 0               | 0               | 0               | 0               | 0              | 0              | 0              | 0                 | 0                             | 0                             | 0                               | 0                | 0                       |    |   |  |  |  |
|                |              |                    |                          |                          |                                      |  |  | Д*     | 130*    | 19*               | 30*                 |          |         |         | 5*              | 5                           | 0   | 0           | 100                | 0         | 0               | 0               | 0               | 0               | 0              | 0              | 0              | 0                 | 0                             | 0                             | 0                               | 0                | 0                       |    |   |  |  |  |
|                |              |                    |                          |                          |                                      |  |  | Лп     | 140*    | 19*               | 32*                 |          |         |         | 2*              | 2                           | 0   | 0           | 44                 | 56        | 0               | 0               | 0               | 0               | 0              | 0              | 0              | 0                 | 0                             | 0                             | 0                               | 0                | 0                       |    |   |  |  |  |
|                |              |                    |                          |                          |                                      |  |  | Бб     | 75*     | 19*               | 32*                 |          |         |         | 1*              | 2                           | 0   | 0           | 0                  | 57        | 0               | 0               | 0               | 0               | 43             | 0              | 0              | 0                 | 0                             | 0                             | 0                               | 0                | 0                       | 0  |   |  |  |  |
|                |              |                    |                          |                          |                                      |  |  | К*     | 150*    | 21*               | 40*                 |          |         |         | 4*              | 3                           | 33  | 25          | 42                 | 0         | 0               | 0               | 0               | 0               | 0              | 0              | 0              | 0                 | 0                             | 0                             | 0                               | 0                | 0                       | 0  | 0 |  |  |  |
|                |              |                    |                          |                          |                                      |  |  |        |         |                   |                     |          |         | 10*     |                 |                             |   |             |                    |           |                 |                 |                 |                 |                |                |                |                   |                               |                               |                                 |                  |                         |    |   |  |  |  |
|                |              |                    |                          |                          |                                      |  |  |        |         |                   |                     |          |         | 6*      |                 |                             |   |             |                    |           |                 |                 |                 |                 |                |                |                |                   |                               |                               |                                 |                  |                         |    |   |  |  |  |

Показатели, не соответствующие таксационному описанию, отмечаются \*  
Исполнитель работ по проведению лесопатологического обследования:  
ФИО Доржав А.Н.  
Дата составления документа 31.07.2017 г.  
Подпись  
Телефон

Ведомость лесных участков с выявленными несоответствиями таксационным описаниям

| Источник данных | Год проведения лесоустройства | Номер карты | Номер выдела | Площадь выдела, га | Целевое назначение лесов | Категория защитных лесов | Номер лесопатологического выдела | Площадь лесопатологического выдела, га | Таксационная характеристика  |             |              |                   |                     |          |                              |         |         |                 | Заложено пробных площадей |                   |    |    |  |     |   |  |  |  |  |  |  |  |  |
|-----------------|-------------------------------|-------------|--------------|--------------------|--------------------------|--------------------------|----------------------------------|--|------------------------------|-------------|--------------|-------------------|---------------------|----------|------------------------------|---------|---------|-----------------|---------------------------|-------------------|----|----|--|-----|---|--|--|--|--|--|--|--|--|
|                 |                               |             |              |                    |                          |                          |                                  |  | состав                       | порода      | возраст, лет | средняя высота, м | средний диаметр, см | тип леса | тип условий местопрорастания | плотота | бонитет | запас, куб.м/га | количество, шт.           | общая площадь, га |    |    |  |     |   |  |  |  |  |  |  |  |  |
| ТО              | 2001                          | 38          | 28           | 14                 | Э                        |                          |                                  |  | 10                           | 11          | 12           | 13                | 14                  | 15       | 16                           | 17      | 18      | 19              | 20                        | 21                |    |    |  |     |   |  |  |  |  |  |  |  |  |
|                 |                               |             |              |                    |                          |                          |                                  |  | 3Ос2Б62Яс1Лп1Кл1Ил           | Ос          | 40           | 17                | 26                  | ЯИ       |                              | 0,4     | 2       | 90              |                           |                   |    |    |  |     |   |  |  |  |  |  |  |  |  |
|                 |                               |             |              |                    |                          |                          |                                  |  |                              | Б6          | 65           | 20                | 28                  |          |                              |         |         |                 |                           |                   |    |    |  |     |   |  |  |  |  |  |  |  |  |
|                 |                               |             |              |                    |                          |                          |                                  |  |                              | Яс          | 110          | 19                | 28                  |          |                              |         |         |                 |                           |                   |    |    |  |     |   |  |  |  |  |  |  |  |  |
|                 |                               |             |              |                    |                          |                          |                                  |  |                              | Лп          | 130          | 18                | 32                  |          |                              |         |         |                 |                           |                   |    |    |  |     |   |  |  |  |  |  |  |  |  |
|                 |                               |             |              |                    |                          |                          |                                  |  | 2Яс1Ор1Кл4Ос1Д1К+Ил,Бх,Лп,Б6 | Кл          | 110          | 16                | 26                  | ЯИ       |                              | 0,3     | 4       |                 |                           |                   |    |    |  |     |   |  |  |  |  |  |  |  |  |
|                 |                               |             |              |                    |                          |                          |                                  |  |                              | Ил          | 110          | 16                | 26                  |          |                              |         |         |                 |                           |                   |    |    |  |     |   |  |  |  |  |  |  |  |  |
|                 |                               |             |              |                    |                          |                          |                                  |  |                              | Яс          | 120          | 19                | 24                  |          |                              |         |         |                 |                           |                   |    |    |  |     |   |  |  |  |  |  |  |  |  |
|                 |                               |             |              |                    |                          |                          |                                  |  |                              | Ор          | 100          | 18                | 24                  |          |                              |         |         |                 |                           |                   |    |    |  |     |   |  |  |  |  |  |  |  |  |
|                 |                               |             |              |                    |                          |                          |                                  |  | Ф                            |             | 38           | 28                | 14                  | Э        |                              |         |         | Ос              | 55                        | 20                | 28 | ЯИ |  | 0,3 | 4 |  |  |  |  |  |  |  |  |
|                 |                               |             |              |                    |                          |                          |                                  |  |                              |             |              |                   |                     |          |                              |         |         | Бх              | 90                        | 14                | 20 |    |  |     |   |  |  |  |  |  |  |  |  |
|                 |                               |             |              |                    |                          |                          |                                  |  |                              |             |              |                   |                     |          |                              |         |         | Д               | 130                       | 19                | 30 |    |  |     |   |  |  |  |  |  |  |  |  |
|                 |                               |             |              |                    |                          |                          |                                  |  |                              |             |              |                   |                     |          |                              |         |         | Лп              | 140                       | 19                | 32 |    |  |     |   |  |  |  |  |  |  |  |  |
|                 |                               |             |              |                    |                          |                          |                                  |  |                              |             |              |                   |                     |          |                              |         |         | Б6              | 75                        | 19                | 32 |    |  |     |   |  |  |  |  |  |  |  |  |
| К               | 150                           | 21          | 40           |                    |                          |                          |                                  |  |                              |             |              |                   |                     |          |                              |         |         |                 |                           |                   |    |    |  |     |   |  |  |  |  |  |  |  |  |
|                 |                               |             |              |                    |                          |                          |                                  |  |                              | Сухостой    |              |                   |                     |          |                              |         |         |                 |                           |                   |    |    |  |     |   |  |  |  |  |  |  |  |  |
|                 |                               |             |              |                    |                          |                          |                                  |  |                              | Захламление |              |                   |                     |          |                              |         |         |                 |                           |                   |    |    |  |     |   |  |  |  |  |  |  |  |  |

Примечание  
\*- лесопатологический выдел  
ТО - таксационное описание  
Ф-фактическая характеристика лесного насаждения

Исполнитель работ по проведению лесопатологического обследования:

ФИО Доркаев А.Н. \_\_\_\_\_ Подпись 