

УТВЕРЖДАЮ:

Должность и. о. руководителя

КГКУ "Амгуньское л-во"

Ф.И.О. Ромашкин М.Б.

действующий по доверенности от Управления лесами

Правительства Хабаровского края

№ 09/20 - 47ГК от 24.04.2017г.

Дата 19.06.2017

АКТ

лесопатологического обследования № 2

лесных насаждений КГКУ «Амгуньское лесничество» филиал «Амгуньское лесничество»
Амгуньское участковое лесничество лесничества (лесопарка)
Хабаровский край (субъекта Российской Федерации)

Способ лесопатологического обследования:

1. Визуальный

<input type="checkbox"/>
<input checked="" type="checkbox"/>

2. Инструментальный

Место проведения

Участковое лесничество	Урочище (дача)	Квартал (кварталы)	Выдел (выделы)	Площадь, га
Амгуньское		242	20	8,3

Лесопатологическое обследование проведено на общей площади 8,3 га.

2. Инструментальное обследование лесного участка

1. Фактическая таксационная характеристика лесного насаждения соответствует (не соответствует) (нужное подчеркнуть) таксационному описанию. Причины несоответствия:

Давность лесоустройства

Ведомость лесных участков с выявленными несоответствиями таксационным описаниям приведена в приложении 1 к Акту.

2. Состояние насаждений: **с нарушенной устойчивостью**
с утраченной устойчивостью

причины повреждения:

Некрозно – раковые заболевания, наличие плодовых тел на стволе. Средневзвешенная категория состояния по породам: Е - 3,7; Л - 4,1; Ос - 5,0; ББ - 4,8. Средневзвешенная категория состояния насаждения - 3,9.

В том числе:

заселено (отработано) стволовыми вредителями

Вид вредителя	Порода	Встречаемость (% заселённых деревьев)	Степень заселения лесного насаждения (слабая, средняя, сильная)

Повреждено огнём

Вид пожара	Порода	Состояние корневых лап		Состояние корневой шейки		Подсушивание луба	
		процент повреждённых огнём корней	процент деревьев с данным повреждением	ожог корневой шейки по окружности (1/4; 2/4; 3/4; более 3/4)	процент деревьев с данным повреждением	по окружности (1/4; 2/4; 3/4; более 3/4)	процент деревьев с данным повреждением

Поражено болезнями

Вид болезни	Порода	Встречаемость (% поражённых деревьев)	Степень поражения лесного насаждения (слабая, средняя, сильная)
<i>Рак раневой</i>	<i>Е</i>	<i>25</i>	<i>средняя</i>
<i>Ступенчатый рак</i>	<i>Л</i>	<i>21</i>	<i>средняя</i>
<i>Настоящий трутовик</i>	<i>ОС</i>	<i>15</i>	<i>слабая</i>
<i>Настоящий трутовик</i>	<i>ББ</i>	<i>15</i>	<i>слабая</i>

3. Выборке подлежит 100 % деревьев,

в том числе:

ослабленных 8 % (причины назначения)

сильно ослабленных 17 % (причины назначения)

усыхающих 42 % (причины назначения)

свежего сухостоя 7 %, Усыхание кроны

в том числе:

свежего ветровала 0 % Усыхание кроны

свежего бурелома 0 % Некрозно – раковые заболевания

старого ветровала	<u>15</u>	%
в том числе:		
старого бурелома	<u>3</u>	%
старого сухостоя	<u>8</u>	%
аварийных	<u>0</u>	%

4. Полнота лесного насаждения после уборки деревьев, подлежащих рубке, составит 0.1
Критическая полнота для данной категории лесных насаждений составляет 0.5

5. ЗАКЛЮЧЕНИЕ

С целью предотвращения негативных процессов или снижения ущерба от их воздействия назначено:

Участковое лесничество	Урочище (дача)	Квартал	Выдел	Площадь выдела, га	Вид мероприятия	Площадь, мероприятия, га	По-рода	Запас на выдел, кбм	Крайние сроки проведения
Амгунское		242	20	8,3	ССР	8,3	Е	764	IV квартал 2017 г.
							Л	506	
							ОС	41	
							Бб	25	
							Сухостой		
Захламленность							166		

Ведомость перечета деревьев назначенных в рубку и абрис лесного участка прилагаются (приложение 2 и 3 к Акту)

6. Меры по обеспечению возобновления содействие естественному возобновлению леса путем сохранения подроста

7. Мероприятия, необходимые для предупреждения повреждения или поражения смежных насаждений: Требуется проведение санитарно-оздоровленных мероприятий

Сведения для расчета степени повреждения:

год образования старого сухостоя более 5 лет ;

основная причина повреждения древесины Некротно – раковые заболевания

Дата проведения обследований " 20 " августа 20 16 г.

Дата составления документа " 7 " июня 20 17 г.

Исполнитель работ по проведению лесопатологического обследования:

ФИО Кучмарев Ю.А. Подпись 

Ведомость лесных участков с выявленными несоответствиями таксационным описаниям

Источник данных	Год проведения лесоустройства	Номер квартала	Номер выдела	Площадь выдела, га	Целевое назначение лесов	Категория защитных лесов	Номер лесопатологического выдела	Площадь лесопатологического выдела, га	Таксационная характеристика										Заложено пробных площадей	
									состав	порода	возраст, лет	средняя высота, м	средний диаметр, см	тип леса	ТУМ	полнота	бонитет	запас, кубм/га	количество, шт.	общая площадь, га
ТО	2004	242	20	8,3	эксплуатационные				6ЛЗЕ1П	Л	140	23	30	ЛЗМ		0.5	3	190	1	0.25
Е										110	18	22								
П										100	16	20								
Сухостой																				
30																				
30																				
Ф									6Е4Л+Ос+ББ	Е	120	18	20	ЕМЗ		0.4	4	161		
										Л	150	23	28							
										Ос	60	18	20							
										ББ	60	17	18							
Сухостой				30																
Захламленность				20																

ТО – таксационные описания

Ф - фактическая характеристика лесного насаждения

Исполнитель работ по проведению лесопатологического обследования:

ФИО Кучмарев Ю.А. Подпись 

Результаты проведения лесопатологических обследований лесных насаждений за

август

20 16

Субъект Российской Федерации Хабаровский край Лесничество (лесопарк) _____
Участковое лесничество Амгунское Урочище (лесная дача) _____

1	2	3	4	5	6	7	Таксационная характеристика лесного насаждения							Распределение деревьев по категориям состояния, % от запаса											29	30	31	32	Назначенные мероприятия																		
							8	9	10	11	12	13	14	15	16	17	18	19	20	21	22	23	24	25					26	27	28	33	34														
Номер выдела	Номер выдела	Площадь выдела, га	Целевое назначение лесов	Категория защитных лесов	Номер лесопатологического выдела	Площадь лесопатологического выдела, га	состав	порода	возраст	средняя высота, м	средний диаметр, см	тип леса	полнота	бонитет	запас, куб. м/га	число деревьев на пробке, шт.	безприликов	ослабленные	ослабленные	сильно ослабленные	усыхающие	свежий сухостой	старый сухостой	свежий ветровал	старый ветровал	свежий бурелом	старый бурелом	аварийные деревья	Признаки повреждения деревьев	Доля поврежденных деревьев, % (месяц)	Причина ослабления, повреждения	Полоска рубки, %	вид	площадь, га													
242	20	8,3	эксплуатационные				БЕД-НОС-ББ*	Е	120*	18	20*				92	101	1	11	19	54	5	3	0	7	0	0	0	0	Наличие на стволе под кроной раковых ран, язв, образований (1/2 окр. ств.)	25	Рак раневой		69														
								Л	150*	23	28*				61	31	0	2	18	52	16	6	0	6	0	0	0	Обрыв корней (вывал) прошлых лет	13	Ветровал		80															
								ОС*	60*	18*	20*	БМЗ*	0,4*	4*	5	6	0	0	0	0	0	5	0	20	0	75	0	Наличие на стволе под кроной раковых ран, язв, образований (1/2-2/3 окр. ств.)	21	Ступенчатый рак		100															
								ББ*	60*	17*	18*				3	7	0	0	0	21	0	42	0	20	0	17	0	Обрыв корней (вывал) прошлых лет	13	Ветровал		100															
								Сухостой							30																																
								Захламленность							20*																																

Показатели, не соответствующие таксационному описанию отмечаются («*»)

Исполнитель работ по проведению лесопатологического обследования:

ФИО Кучмарев Ю.А. Подпись

Дата составления документа 07 июня 2017г. Телефон: 8(4212)484012

Ведомость перечета деревьев назначенных в рубку

ВРЕМЕННАЯ ПРОБНАЯ ПЛОЩАДЬ № 1

Субъект Российской Федерации Хабаровский край
Лесничество (лесопарк) Амгунское участковое лесничество
Квартал 242 Выдел 20 Площадь 8,3 га,
Номер очага вредных организмов _____ Размер пробной площади 0.25 га
Таксационная характеристика:
Тип леса ЕМЗ Состав 6ЕАЛ+ОС+ББ Возраст 120 Бонитет 4
Полнота 0.5 Запас на га 160/50 Возобновление 5 Е 3 Л 2 П 2 тыс.шт
Время и причина ослабления лесного насаждения Некрозно-раковые заболевания

Тип очага вредных организмов: эпизодический, хронический (подчеркнуть)
Фаза развития очага вредных организмов: начальная, нарастания численности, собственно вспышка, кризис (подчеркнуть)
Состояние лесного насаждения, намечаемые мероприятия _____
Насаждение сильно ослабленно, требуется сплошная санитарная рубка

Исполнитель работ по проведению лесопатологического обследования:

ФИО Кучмарев Ю.А. Подпись 

Дата составления документа " 7 " июня 20 17 г. Телефон 8(4212)48-40-12

ВЕДОМОСТЬ ПЕРЕЧЕТА ДЕРЕВЬЕВ

Порода: Ель аянская

Ступени толщины см	Количество деревьев по категориям состояния, шт.															Всего деревьев по ступеням толщины			
	I	II	III	IV		V		VI			ветровал, бурелом			аварийные деревья			шт.	в т.ч. подлежат рубке, %	
				НЗ	З	НЗ	З	НЗ	З	О	НЗ	З	О	НЗ	З	О			
8												6						6	100
12		2	6	13				4				2						27	70
16	1	3	3	8		1		1				1						18	61
20			4	10				1				2						17	76
24		3	2	12		1						2						20	75
28		2	3	2														7	29
32			1	3		1												5	80
36																			
40				1														1	100
44																			
48																			
52																			
56																			
60																			
64																			
68																			
72																			
76																			
Итого, %	1	10	18	49	0	3	0	6	0	0	13	0	0	0	0	0	0	101	

Примечание: НЗ - незаселенное, З - заселенное, О - отработанное вредителями.

ВЕДОМОСТЬ ПЕРЕЧЕТА ДЕРЕВЬЕВ

Порода: Лиственница

Ступени толщины см	Количество деревьев по категориям состояния, шт.															Всего деревьев по ступеням толщины			
	I	II	III	IV		V		VI			ветровал, бурелом			аварийные деревья			шт.	в т.ч. подлежат рубке, %	
				НЗ	З	НЗ	З	НЗ	З	О	НЗ	З	О	НЗ	З	О			
8																			
12																			
16								1				2						3	100
20			1			3						1						5	80
24		1	1	1		2		2				1						8	75
28			1	2		2												5	80
32			1	3														4	75
36			1	5														6	83
40																			
44																			
48																			
52																			
56																			
60																			
64																			
68																			
72																			
76																			
Итого, %	0	3	16	35	0	23	0	10	0	0	13	0	0	0	0	0	0	31	

Примечание: НЗ - незаселенное, З - заселенное, О - отработанное вредителями.

ВЕДОМОСТЬ ПЕРЕЧЕТА ДЕРЕВЬЕВ

Порода: Осина

Ступени толщины см	Количество деревьев по категориям состояния, шт.															Всего деревьев по ступеням толщины			
	I	II	III	IV		V		VI			ветровал, бурелом			аварийные деревья			шт.	в т.ч. подлежат рубке, %	
				НЗ	З	НЗ	З	НЗ	З	О	НЗ	З	О	НЗ	З	О			
8																			
12								1										1	100
16																			
20												3						3	100
24												2						2	100
28																			
32																			
36																			
40																			
44																			
48																			
52																			
56																			
60																			
64																			
68																			
72																			
76																			
Итого, %	0	0	0	0	0	0	0	17	0	0	83	0	0	0	0	0	0	6	

Примечание: НЗ - незаселенное, З - заселенное, О - отработанное вредителями.

ВЕДОМОСТЬ ПЕРЕЧЕТА ДЕРЕВЬЕВ

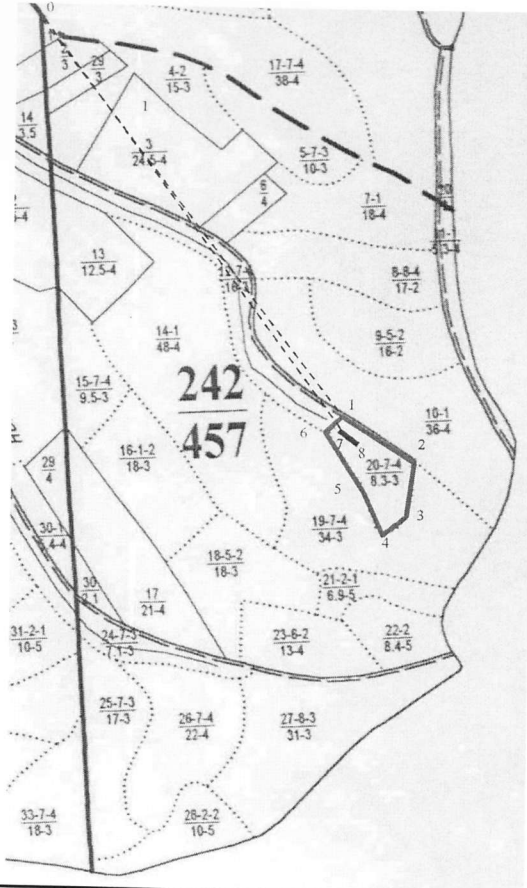
Порода: Береза белая

Ступени толщины см	Количество деревьев по категориям состояния, шт.															Всего деревьев по ступеням толщины				
	I	II	III	IV		V		VI			ветровал, бурелом			аварийные деревья			шт.	в т.ч. подлежат рубке, %		
				НЗ	З	НЗ	З	НЗ	З	О	НЗ	З	О	НЗ	З	О				
8																				
12												2						2	100	
16								1				2						3	100	
20				1														1	100	
24								1										1	100	
28																				
32																				
36																				
40																				
44																				
48																				
52																				
56																				
60																				
64																				
68																				
72																				
76																				
Итого, %	0	0	0	14	0	0	0	29	0	0	57	0	0	0	0	0	0	7		

Примечание: НЗ - незаселенное, З - заселенное, О - отработанное вредителями.

Абрис участка

М 1:25000



Номер выдела	Ленты (круговой площадки) перечёта				
	№ ленты (площадки)	длина, м	ширина, м	радиус, м	площадь, га
20	1	165	15		0.25

Номера точек	Координаты		Румбы линий	Длина, м
	N	E		
0	51° 23' 58.2236"	135° 31' 4.0006"	ЮВ:30	2040
1	51° 23' 1.2917"	135° 31' 57.1062"	ЮВ:52	320
2	51° 22' 54.7809"	135° 32' 10.0135"	ЮЗ:6	231
3	51° 22' 47.3563"	135° 32' 8.6428"	ЮЗ:55	142
4	51° 22' 44.7292"	135° 32' 2.5889"	СЗ:17	213
5	51° 22' 51.4684"	135° 32' 0.3044"	СЗ:29	260
6	51° 22' 58.8930"	135° 31' 54.0221"	СВ:45	109

Экспликация ленты перечёта

Направление	Азимут	Длина
0-7	ЮВ:46	2025
7-8	ЮВ:40	165

Условные обозначения

- лента перечёта
- оследуемый участок
- граница квартала
- граница выдела
- привязка

Исполнитель работ по проведению лесопатологического обследования:

ФИО Кучмарев Ю.А. Подпись
Дата составления документа " 7 " июня 2017 г. Телефон 8(4212)484012