

УТВЕРЖДАЮ:

Должность заместитель начальника  
Управления лесами  
Хабаровского края

Ф.И.О.



А.С.С. Мухомов

Дата 19.09.2017  
(М.П. дата утверждения)

Акт  
лесопатологического обследования № 14  
лесных насаждений Комсомольского лесничества (лесопарка)  
Хабаровский край (субъект Российской Федерации)

Способ лесопатологического обследования: 1. Визуальный

2. Инструментальный

Место проведения

Участковое лесничество	Урочище (дача)	Квартал (кварталы)	Выдел (выделы)	Площадь, га
Галичное-1		13	1	12,0

Лесопатологическое обследование проведено на общей площади 12,0 га.

### 1. Визуальное лесопатологическое обследование

Наземное

Дистанционное

1.1. На площади 12,0 га фактическая таксационная характеристика лесного насаждения соответствует (не соответствует) таксационному описанию (нужное подчеркнуть). Причины несоответствия

Список участков с выявленными несоответствиями приведён в приложении 1 к настоящему Акту.

1.2. Лесные насаждения с нарушенной и утраченной устойчивостью выявлены на площади - га:

Участковое лесничество	Урочище (дача)	Площадь, га		Причина ослабления (гибели)
		с нарушенной устойчивостью	с утраченной устойчивостью	
-	-	-	-	-
Итого				

Состояние обследованных лесных насаждений приведено в приложениях 1.1-1.4 к Акту в зависимости от метода проведения ЛПО.

1.3. В обследованных лесных участках прогнозируется:

Прогноз	Площадь, га
Ослабление лесных насаждений	-
Усыхание лесных насаждений различной степени	-
Развитие очагов вредных организмов	-

1.4. Обнаружено загрязнение лесного участка отходами и выбросами: промышленными

бытовыми

Вид загрязнения	Размеры загрязнения			Объём, кубм	Площадь загрязнения, га
	длина, м	ширина, м	высота, м		
-	-	-	-	-	-

### ЗАКЛЮЧЕНИЕ

Оценка текущего санитарного и лесопатологического состояния лесных насаждений, назначенные профилактические мероприятия по защите лесов, агитационные мероприятия:

Текущее состояние санитарного и лесопатологического состояние лесных насаждений – без признаков ослабления. Назначение профилактических мероприятий по защите лесов, агитационных мероприятий не требуется.

Средневзвешенная величина состояния березы белой – 1

Средневзвешенная величина состояния осины – 1

Средневзвешенная величина состояния ольхи – 1

Средневзвешенная величина состояния лиственницы – 1

Средневзвешенная величина состояния насаждения – 1

Исполнитель работ по проведению лесопатологических обследований:

ФИО Беломестнов О.А. Подпись

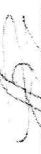
**Результаты проведения лесопатологических обследований лесных насаждений за июль 2017 г.**  
(месяц)

Субъект Российской Федерации Хабаровский край Лесничество (лесопарк) Комсомольское  
Участковое лесничество Галичное - I Урочище (лесная дача) \_\_\_\_\_

1	2	3	4	5	6	7	8	Таксационная характеристика лесного насаждения								17	Распределение деревьев по категориям состояния, % от запаса											32	33	34			
								9	10	11	12	13	14	15	16		18	19	20	21	22	23	24	25	26	27	28				29	30	31
Номер квартала	Номер выдела	Площадь выдела, га	Целевое назначение лесов	Категория защитных лесов	Номер лесопатологического участка	Площадь лесопатологического участка	состав	попоя	возраст	средняя высота, м	средний диаметр, см	тип леса	полнота	тоннет	запас, куб. м/га	Число деревьев на проб, шт.	без признаков ослабления	ослабленные	сильно ослабленные	ухаживающие	свежий сухостой	старый сухостой	свежий ветровал	старый ветровал	свежий бурелом	старый бурелом	аварийные деревья	Признаки повреждения деревьев	Доля повреждённых деревьев	Причина ослабления	Поджиг рубки, %	Рекомендуемые мероприятия	
13	1	12,0	Эксплуатационные				5 2 2 1	Бб Ос Ол Л	30	11	8	ББК	0,6	3	50	104 102 28 11	100 100 100 100														0 0 0 0		

Примечание – Показатели, не соответствующие таксационному описанию отмечаются «\*»

Исполнитель работ по проведению лесопатологических обследований:

ФИО Беломестнов О.А. Подпись 

Дата составления документа 05.07.17 Телефон 8(4217) 20-11-14

УТВЕРЖДАЮ:

Должность заместитель начальника  
мука Чубавинский лесной  
инспекции Хабаров. край  
Ф.И.О. \_\_\_\_\_

\_\_\_\_\_

Дата 19.09.2014  
(М.П., дата утверждения)



Акт  
лесопатологического обследования № 15

лесных насаждений Комсомольского лесничества (лесопарка)

Хабаровский край (субъект Российской Федерации)

Способ лесопатологического обследования: 1. Визуальный    
2. Инструментальный

Место проведения

Участковое лесничество	Урочище (дача)	Квартал (кварталы)	Выдел (выделы)	Площадь, га
Галичное-1		13	2	4,8

Лесопатологическое обследование проведено на общей площади 4,8 га.

# 1. Визуальное лесопатологическое обследование

Наземное

Дистанционное

1.1. На площади 4,8 га фактическая таксационная характеристика лесного насаждения соответствует (не соответствует) таксационному описанию (нужное подчеркнуть). Причины несоответствия

Список участков с выявленными несоответствиями приведён в приложении 1 к настоящему Акту.

1.2. Лесные насаждения с нарушенной и утраченной устойчивостью выявлены на площади    га:

Участковое лесничество	Урочище (дача)	Площадь, га		Причина ослабления (гибели)
		с нарушенной устойчивостью	с утраченной устойчивостью	
-	-	-	-	-
Итого				

Состояние обследованных лесных насаждений приведено в приложениях 1.1-1.4 к Акту в зависимости от метода проведения ЛПО.

1.3. В обследованных лесных участках прогнозируется:

Прогноз	Площадь, га
Ослабление лесных насаждений	-
Усыхание лесных насаждений различной степени	-
Развитие очагов вредных организмов	-

1.4. Обнаружено загрязнение лесного участка отходами и выбросами: промышленными   
бытовыми

Вид загрязнения	Размеры загрязнения			Объём, кубм	Площадь загрязнения, га
	длина, м	ширина, м	высота, м		
-	-	-	-	-	-

## ЗАКЛЮЧЕНИЕ

Оценка текущего санитарного и лесопатологического состояния лесных насаждений, назначенные профилактические мероприятия по защите лесов, агитационные мероприятия:

Текущее состояние санитарного и лесопатологического состояние лесных насаждений – без признаков ослабления. Назначение профилактических мероприятий по защите лесов, агитационных мероприятий не требуется.


Средневзвешенная величина состояния ели аянской – 1

Средневзвешенная величина состояния пихты белокорой – 1

Средневзвешенная величина состояния березы белой – 1

Средневзвешенная величина состояния насаждения – 1

Исполнитель работ по проведению лесопатологических обследований:

ФИО Беломестнов О.А. Подпись 



УТВЕРЖДАЮ:

Должность заместитель начальника  
Управления лесами Хабаров-  
ского края

Ф.И.О. А.С. Сметских

Дата 19.09.2017  
(М.П., дата утверждения)



Акт  
лесопатологического обследования № 16

лесных насаждений Комсомольского лесничества (лесопарка)

Хабаровский край (субъект Российской Федерации)

Способ лесопатологического обследования: 1. Визуальный   
2. Инструментальный

Место проведения

Участковое лесничество	Урочище (дача)	Квартал (кварталы)	Выдел (выделы)	Площадь, га
Галичное-1		13	3	80,0

Лесопатологическое обследование проведено на общей площади 80,0 га.

### 1. Визуальное лесопатологическое обследование

Наземное

Дистанционное

1.1. На площади 80,0 га фактическая таксационная характеристика лесного насаждения соответствует (не соответствует) таксационному описанию (нужное подчеркнуть). Причины несоответствия

Список участков с выявленными несоответствиями приведен в приложении 1 к настоящему Акту.

1.2. Лесные насаждения с нарушенной и утраченной устойчивостью выявлены на площади - га:

Участковое лесничество	Урочище (дача)	Площадь, га		Причина ослабления (гибели)
		с нарушенной устойчивостью	с утраченной устойчивостью	
-	-	-	-	-
Итого				

Состояние обследованных лесных насаждений приведено в приложениях 1.1-1.4 к Акту в зависимости от метода проведения ЛПО.

1.3. В обследованных лесных участках прогнозируется:

Прогноз	Площадь, га
Ослабление лесных насаждений	-
Усыхание лесных насаждений различной степени	-
Развитие очагов вредных организмов	-

1.4. Обнаружено загрязнение лесного участка отходами и выбросами: промышленными   
бытовыми

Вид загрязнения	Размеры загрязнения			Объем, кубм	Площадь загрязнения, га
	длина, м	ширина, м	высота, м		
-	-	-	-	-	-

### ЗАКЛЮЧЕНИЕ

Оценка текущего санитарного и лесопатологического состояния лесных насаждений, назначенные профилактические мероприятия по защите лесов, агитационные мероприятия:

Текущее состояние санитарного и лесопатологического состояние лесных насаждений – без признаков ослабления. Назначение профилактических мероприятий по защите лесов, агитационных мероприятий не требуется.


Средневзвешенная величина состояния березы белой – 1

Средневзвешенная величина состояния ольхи – 1

Средневзвешенная величина состояния лиственницы – 1

Средневзвешенная величина состояния насаждения – 1

Исполнитель работ по проведению лесопатологических обследований:

ФИО Беломестнов О.А. Подпись 



**Результаты проведения лесопатологических обследований лесных насаждений за июль 2017 г.**  
(месяц)

Субъект Российской Федерации Хабаровский край Лесничество (лесопарк) Комсомольское  
Участковое лесничество Галичное - I Урочище (лесная дача) \_\_\_\_\_

1	2	3	4	5	6	7	8	Таксационная характеристика лесного насаждения											Распределение деревьев по категориям состояния, %											Рекомендуемые мероприятия							
								9	10	11	12	13	14	15	16	17	18	19	20	21	22	23	24	25	26	27	28	29	30	31	32	33	34				
13	3	80,0	Эксплуатационные	Категория защитных лесов	Номер лесопатологического	Площадь лесопатологического	8	9	10	11	12	13	14	15	16	17	18	19	20	21	22	23	24	25	26	27	28	29	30	31	32	33	34				
																																		1	2	3	4
1	2	3	4	5	6	7	8	9	10	11	12	13	14	15	16	17	18	19	20	21	22	23	24	25	26	27	28	29	30	31	32	33	34				

Примечание – Показатели, не соответствующие таксационному описанию отмечаются «\*»

Исполнитель работ по проведению лесопатологических обследований:

ФИО Беломестнов О.А. Подпись 

Дата составления документа 05.07.17 Телефон 8(4217) 20-11-14

УТВЕРЖДАЮ:

Должность заместитель начальника  
Управления лесничества  
Хабаровского края

Ф.И.О.



А.С.С. Мискин

Дата

19.09.2014

(М.П.: дата утверждения)

Акт  
лесопатологического обследования № 17  
лесных насаждений Комсомольского лесничества (лесопарка)  
Хабаровский край (субъект Российской Федерации)

Способ лесопатологического обследования: 1. Визуальный   
2. Инструментальный

Место проведения

Участковое лесничество	Урочище (дача)	Квартал (кварталы)	Выдел (выделы)	Площадь, га
Галичное-1		13	4	60,0

Лесопатологическое обследование проведено на общей площади 60,0 га.

1. Визуальное лесопатологическое обследование

Наземное

Дистанционное

1.1. На площади 60,0 га фактическая таксационная характеристика лесного насаждения **соответствует** (не соответствует) таксационному описанию (нужное подчеркнуть). Причины несоответствия

Список участков с выявленными несоответствиями приведён в приложении 1 к настоящему Акту.

1.2. Лесные насаждения с нарушенной и утраченной устойчивостью выявлены на площади - га:

Участковое лесничество	Урочище (дача)	Площадь, га		Причина ослабления (гибели)
		с нарушенной устойчивостью	с утраченной устойчивостью	
-	-	-	-	-
Итого				

Состояние обследованных лесных насаждений приведено в приложениях 1.1-1.4 к Акту в зависимости от метода проведения ЛПО.

1.3. В обследованных лесных участках прогнозируется:

Прогноз	Площадь, га
Ослабление лесных насаждений	-
Усыхание лесных насаждений различной степени	-
Развитие очагов вредных организмов	-

1.4. Обнаружено загрязнение лесного участка отходами и выбросами: промышленными   
бытовыми

Вид загрязнения	Размеры загрязнения			Объём, кубм	Площадь загрязнения, га
	длина, м	ширина, м	высота, м		
-	-	-	-	-	-

ЗАКЛЮЧЕНИЕ

Оценка текущего санитарного и лесопатологического состояния лесных насаждений, назначенные профилактические мероприятия по защите лесов, агитационные мероприятия:

Текущее состояние санитарного и лесопатологического состояние лесных насаждений – без признаков ослабления. Назначение профилактических мероприятий по защите лесов, агитационных мероприятий не требуется.

Средневзвешенная величина состояния березы белой – 1

Средневзвешенная величина состояния осины – 1

Средневзвешенная величина состояния лиственницы – 1

Средневзвешенная величина состояния насаждения – 1

Исполнитель работ по проведению лесопатологических обследований:

ФИО Беломестнов О.А. Подпись 

**Результаты проведения лесопатологических обследований лесных насаждений за июль 2017 г.**  
(месяц)

Субъект Российской Федерации Хабаровский край Лесничество (лесопарк) Комсомольское  
Участковое лесничество Галичное - 1 Урочище (лесная дача) \_\_\_\_\_

1	2	3	4	5	6	7	Таксационная характеристика лесного насаждения								17	Распределение деревьев по категориям состояния, %										29	30	31	32	33		34			
							8	9	10	11	12	13	14	15		16	18	19	20	21	22	23	24	25	26					27	28		33	34	
Номер квартала	Номер выдела	Площадь выдела, га	Лесовое назначение лесов	Категория защитных лесов	Номер лесоплощадки	Площадь лесоплощадки	состав	попоя	возраст	средняя высота, м	средний диаметр, см	тип леса	полнота	бонитет	запас, куб. м/га	Число деревьев на пробе, шт.	без признаков ослабления	ослабленные	ослабленные	усыхающие	свежий сухой	старый сухой	свежий ветровал	старый ветровал	свежий бурелом	старый бурелом	аварийные деревья	Признаки повреждения деревьев	Доля поврежденных деревьев,	Почина ослабления,	Подлежит рубке, %	вид	Рекомендуемые меры по уходу		
13	4	60,0	Желудчатые				8	ББ	30	11	10	ЕКР	0,4	3	30	105	100														0				
							1	Ос							15	100															0				
							1	Л							14	100															0				

Примечание — Показатели, не соответствующие таксационному описанию отмечаются «\*»

Исполнитель работ по проведению лесопатологических обследований:

ФИО Беломестнов О.А. Подпись 

Дата составления документа 05.07.17 Телефон 8(4217) 20-11-14

УТВЕРЖДАЮ:

Должность заместитель начальника  
ирина Александровна  
Травиничева Кавб. кр.

Ф.И.О И.А. Травиничева

Дата 19.09.2017  
(М.П. дата утверждения)



Акт  
лесопатологического обследования № 18

лесных насаждений Комсомольского лесничества (лесопарка)

Хабаровский край (субъект Российской Федерации)

Способ лесопатологического обследования: 1. Визуальный   
2. Инструментальный

Место проведения

Участковое лесничество	Урочище (дача)	Квартал (кварталы)	Выдел (выделы)	Площадь, га
Галичное-1		13	5	16,0

Лесопатологическое обследование проведено на общей площади 16,0 га.

1. Визуальное лесопатологическое обследование

Наземное

Дистанционное

1.1. На площади 16,0 га фактическая таксационная характеристика лесного насаждения **соответствует** (не соответствует) таксационному описанию (нужное подчеркнуть). Причины несоответствия

Список участков с выявленными несоответствиями приведён в приложении 1 к настоящему Акту.

1.2. Лесные насаждения с нарушенной и утраченной устойчивостью выявлены на площади    га:

Участковое лесничество	Урочище (дача)	Площадь, га		Причина ослабления (гибели)
		с нарушенной устойчивостью	с утраченной устойчивостью	
-	-	-	-	-
Итого				

Состояние обследованных лесных насаждений приведено в приложениях 1.1-1.4 к Акту в зависимости от метода проведения ЛПО.

1.3. В обследованных лесных участках прогнозируется:

Прогноз	Площадь, га
Ослабление лесных насаждений	-
Усыхание лесных насаждений различной степени	-
Развитие очагов вредных организмов	-

1.4. Обнаружено загрязнение лесного участка отходами и выбросами: промышленными   
бытовыми

Вид загрязнения	Размеры загрязнения			Объём, кубм	Площадь загрязнения, га
	длина, м	ширина, м	высота, м		
-	-	-	-	-	-

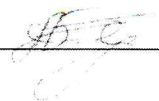
ЗАКЛЮЧЕНИЕ

Оценка текущего санитарного и лесопатологического состояния лесных насаждений, назначенные профилактические мероприятия по защите лесов, агитационные мероприятия:

Текущее состояние санитарного и лесопатологического состояние лесных насаждений – без признаков ослабления. Назначение профилактических мероприятий по защите лесов, агитационных мероприятий не требуется.

- Средневзвешенная величина состояния березы белой – 1
- Средневзвешенная величина состояния осины – 1
- Средневзвешенная величина состояния ивы – 1
- Средневзвешенная величина состояния лиственницы – 1
- Средневзвешенная величина состояния насаждения – 1

Исполнитель работ по проведению лесопатологических обследований:

ФИО Беломестнов О.А. Подпись 

**Результаты проведения лесопатологических обследований лесных насаждений за июль 2017 г.**

(месяц)

Субъект Российской Федерации Хабаровский край Лесничество (лесопарк) Комсомольское

Участковое лесничество Галицкое - I Урочище (лесная дача) \_\_\_\_\_

1	2	3	4	5	6	7	8	Таксационная характеристика лесного насаждения								17	18	Распределение деревьев по категориям состояния, % от запаса												29	30	31	32	33		34												
								состав	порода	возраст	средняя высота, м	средний диаметр, см	тип леса	полнота	бонитет			запас, куб. м/га	без признаков ослабления	ослабленные	сильно ослабленные	усыхающие	свежий сухостой	старый сухостой	свежий ветровал	старый ветровал	свежий бурелом	старый бурелом	аварийные деревья					вид	площадь, га													
13	5	16,0	Эксплуатационные		5	3	5	30	11	8	ББК	0,5	3	50	102	100	18	19	20	21	22	23	24	25	26	27	28					0																

Примечание – Показатели, не соответствующие таксационному описанию отмечаются «\*»

Исполнитель работ по проведению лесопатологических обследований:

ФИО Беломестнов О.А. Подпись \_\_\_\_\_

Дата составления документа 05.09.17 Телефон 8(4217) 20-11-14

УТВЕРЖДАЮ:

Должность заместитель начальника  
мира Хабаровского края  
Александровича Кош. Кр.

Ф.И.О.

А. С. Александрович

Дата

19.09.2017

(М.П. дата утверждения)



Акт  
лесопатологического обследования № 19  
лесных насаждений Комсомольского лесничества (лесопарка)  
Хабаровский край (субъект Российской Федерации)

Способ лесопатологического обследования: 1. Визуальный

2. Инструментальный

Место проведения

Участковое лесничество	Урочище (дача)	Квартал (кварталы)	Выдел (выделы)	Площадь, га
Галичное-1		13	6	144,0

Лесопатологическое обследование проведено на общей площади 144,0 га.



# 1. Визуальное лесопатологическое обследование

Наземное

Дистанционное

1.1. На площади 144.0 га фактическая таксационная характеристика лесного насаждения соответствует (не соответствует) таксационному описанию (нужное подчеркнуть). Причины несоответствия

Список участков с выявленными несоответствиями приведён в приложении 1 к настоящему Акту.

1.2. Лесные насаждения с нарушенной и утраченной устойчивостью выявлены на площади - га:

Участковое лесничество	Урочище (дача)	Площадь, га		Причина ослабления (гибели)
		с нарушенной устойчивостью	с утраченной устойчивостью	
-	-	-	-	-
Итого				

Состояние обследованных лесных насаждений приведено в приложениях 1.1-1.4 к Акту в зависимости от метода проведения ЛПО.

1.3. В обследованных лесных участках прогнозируется:

Прогноз	Площадь, га
Ослабление лесных насаждений	-
Усыхание лесных насаждений различной степени	-
Развитие очагов вредных организмов	-

1.4. Обнаружено загрязнение лесного участка отходами и выбросами: промышленными   
бытовыми

Вид загрязнения	Размеры загрязнения			Объём, кубм	Площадь загрязнения, га
	длина, м	ширина, м	высота, м		
-	-	-	-	-	-

## ЗАКЛЮЧЕНИЕ

Оценка текущего санитарного и лесопатологического состояния лесных насаждений, назначенные профилактические мероприятия по защите лесов, агитационные мероприятия:

Текущее состояние санитарного и лесопатологического состояние лесных насаждений – без признаков ослабления. Назначение профилактических мероприятий по защите лесов, агитационных мероприятий не требуется.

Средневзвешенная величина состояния березы белой – 1

Средневзвешенная величина состояния ольхи – 1

Средневзвешенная величина состояния лиственницы – 1

Средневзвешенная величина состояния насаждения – 1

Исполнитель работ по проведению лесопатологических обследований:

ФИО Беломестнов О.А. Подпись 

**Результаты проведения лесопатологических обследований лесных насаждений за июль 2017 г.**

(месяц)

Субъект Российской Федерации Хабаровский край Лесничество (лесопарк) Комсомольское  
Участковое лесничество Галичское - I Урочище (лесная дача)

1	2	3	4	5	6	7	Таксационная характеристика лесного насаждения								17	Распределение деревьев по категориям состояния, % от запаса											Рекомендуемые меры принятия													
							8	9	10	11	12	13	14	15		16	18	19	20	21	22	23	24	25	26	27	28	30	31	32	33	34								
Номер квартала	Номер выдела	Площадь выдела, га	Целевое назначение лесов	Категория защитных лесов	Номер лесопатологического участка	Площадь лесопатологического участка	состав	порода	возраст	средняя высота, м	средний диаметр, см	тип леса	полнота	фонитет	запас, куб. м/га	Число деревьев на пробе, шт.	без признаков ослабления	ослабленные	очень ослабленные	усыхающие	свежий сухой	свежий ветровал	старый сухой	свежий ветровал	старый ветровал	свежий бурелом	старый бурелом	аварийные деревья	Признаки повреждения деревьев	Доля поврежденных деревьев, %	Причина ослабления	Подлежит рубке, %	вид	площадь, га						
																																			13	6	144,0	Эксплуатационные		

Примечание – Показатели, не соответствующие таксационному описанию отмечаются «\*»

Исполнитель работ по проведению лесопатологических обследований:

ФИО Беломестнов О.А. Подпись 

Дата составления документа 05.08.17 Телефон 8(4217) 20-11-14

УТВЕРЖДАЮ:

Должность заместитель начальника  
Управления лесами Хабаровского  
края

Ф.И.О. А.С. Мещеряков

Дата 19.09.2014  
(Мяг., дата утверждения)



Акт  
лесопатологического обследования № 20

лесных насаждений Комсомольского лесничества (лесопарка)

Хабаровский край (субъект Российской Федерации)

Способ лесопатологического обследования: 1. Визуальный

2. Инструментальный

Место проведения

Участковое лесничество	Урочище (дача)	Квартал (кварталы)	Выдел (выделы)	Площадь, га
Галичное-1		13	7	40,0

Лесопатологическое обследование проведено на общей площади 40,0 га.

# 1. Визуальное лесопатологическое обследование

Наземное

Дистанционное

1.1. На площади 40.0 га фактическая таксационная характеристика лесного насаждения соответствует (не соответствует) таксационному описанию (нужное подчеркнуть). Причины несоответствия

Список участков с выявленными несоответствиями приведён в приложении 1 к настоящему Акту.

1.2. Лесные насаждения с нарушенной и утраченной устойчивостью выявлены на площади    га:

Участковое лесничество	Урочище (дача)	Площадь, га		Причина ослабления (гибели)
		с нарушенной устойчивостью	с утраченной устойчивостью	
-	-	-	-	-
Итого				

Состояние обследованных лесных насаждений приведено в приложениях 1.1-1.4 к Акту в зависимости от метода проведения ЛПО.

1.3. В обследованных лесных участках прогнозируется:

Прогноз	Площадь, га
Ослабление лесных насаждений	-
Усыхание лесных насаждений различной степени	-
Развитие очагов вредных организмов	-

1.4. Обнаружено загрязнение лесного участка отходами и выбросами: промышленными   
бытовыми

Вид загрязнения	Размеры загрязнения			Объём, кубм	Площадь загрязнения, га
	длина, м	ширина, м	высота, м		
-	-	-	-	-	-

## ЗАКЛЮЧЕНИЕ

Оценка текущего санитарного и лесопатологического состояния лесных насаждений, назначенные профилактические мероприятия по защите лесов, агитационные мероприятия:

Текущее состояние санитарного и лесопатологического состояние лесных насаждений – без признаков ослабления. Назначение профилактических мероприятий по защите лесов, агитационных мероприятий не требуется.

Средневзвешенная величина состояния березы белой – 1

Средневзвешенная величина состояния осины – 1

Средневзвешенная величина состояния лиственницы – 1

Средневзвешенная величина состояния насаждения – 1

Исполнитель работ по проведению лесопатологических обследований:

ФИО Беломестнов О.А. Подпись 

Приложение I.1  
к акту лесопатологических обследований

Результаты проведения лесопатологических обследований лесных насаждений за июль 2017 г.  
(месяц)

Субъект Российской Федерации Хабаровский край Лесничество (лесопарк) Комсомольское  
Участковое лесничество Галичное - I Урочище (лесная дача) \_\_\_\_\_

1	2	3	4	5	6	7	8	Таксационная характеристика лесного насаждения								17	Распределение деревьев по категориям состояния, %											32	33		34					
								9	10	11	12	13	14	15	16		18	19	20	21	22	23	24	25	26	27	28		29	30		31	32	33		
Номер квартала	Номер выдела	Площадь выдела, га	Целевое назначение лесов	Категория защитных лесов	Номер лесопатологического	Площадь лесопатологического	состав	порода	возраст	средняя высота, м	средний диаметр, см	тип леса	плотота	бонитет	запас, куб. м/га	Число деревьев на пробе, шт.	без признаков ослабления	ослабленные	ослабленные	сильно ослабленные	выходящие	свежий сухостой	старый сухостой	свежий ветровал	старый ветровал	свежий бурелом	старый бурелом	аварийные деревья	Признаки повреждена деревья	Доля повреждённых деревьев.	Причина ослабления.	Подлежит рубке, %	вид	площадь, га		
13	7	40,0	Эксплуатационные				4 4 2	Л Бб Ос	30	11	10	ЛВРТ	0,4	2	70	106 61 22	100 100 100	0	0	0										0 0 0						

Примечание – Показатели, не соответствующие таксационному описанию отмечаются «\*»

Исполнитель работ по проведению лесопатологических обследований:

ФИО Беломестнов О.А. Подпись 

Дата составления документа 05.07.17 Телефон 8(4217) 20-11-14

УТВЕРЖДАЮ:

Должность заместитель начальника  
управления лесами  
Кравченко Вад. в.р.

Ф.И.О



Дата

19.09.2014

(М.П. дата утверждения)

Акт

лесопатологического обследования № 21

лесных насаждений Комсомольского лесничества (лесопарка)

Хабаровский край (субъект Российской Федерации)

Способ лесопатологического обследования: 1. Визуальный

2. Инструментальный

Место проведения

Участковое лесничество	Урочище (дача)	Квартал (кварталы)	Выдел (выделы)	Площадь, га
Галичное-1		13	8	16,0

Лесопатологическое обследование проведено на общей площади 16,0 га.

1. Визуальное лесопатологическое обследование

Наземное

Дистанционное

1.1. На площади 16,0 га фактическая таксационная характеристика лесного насаждения соответствует (не соответствует) таксационному описанию (нужное подчеркнуть). Причины несоответствия

Список участков с выявленными несоответствиями приведён в приложении 1 к настоящему Акту.

1.2. Лесные насаждения с нарушенной и утраченной устойчивостью выявлены на площади    га:

Участковое лесничество	Урочище (дача)	Площадь, га		Причина ослабления (гибели)
		с нарушенной устойчивостью	с утраченной устойчивостью	
-	-	-	-	-
Итого				

Состояние обследованных лесных насаждений приведено в приложениях 1.1-1.4 к Акту в зависимости от метода проведения ЛПО.

1.3. В обследованных лесных участках прогнозируется:

Прогноз	Площадь, га
Ослабление лесных насаждений	-
Усыхание лесных насаждений различной степени	-
Развитие очагов вредных организмов	-

1.4. Обнаружено загрязнение лесного участка отходами и выбросами: промышленными   
бытовыми

Вид загрязнения	Размеры загрязнения			Объём, кубм	Площадь загрязнения, га
	длина, м	ширина, м	высота, м		
-	-	-	-	-	-

ЗАКЛЮЧЕНИЕ

Оценка текущего санитарного и лесопатологического состояния лесных насаждений, назначенные профилактические мероприятия по защите лесов, агитационные мероприятия:

Текущее состояние санитарного и лесопатологического состояние лесных насаждений – без признаков ослабления. Назначение профилактических мероприятий по защите лесов, агитационных мероприятий не требуется.


Средневзвешенная величина состояния березы белой – 1

Средневзвешенная величина состояния осины – 1

Средневзвешенная величина состояния лиственницы – 1

Средневзвешенная величина состояния насаждения – 1

Исполнитель работ по проведению лесопатологических обследований:

ФИО Беломестнов О.А. Подпись 

**Результаты проведения лесонатологических обследований лесных насаждений за июль 2017 г.**  
(месяц)

Субъект Российской Федерации Хабаровский край Лесничество (лесопарк) Комсомольское  
Участковое лесничество Галинское - I Урочище (лесная дача) \_\_\_\_\_

1	2	3	4	5	6	7	Таксационная характеристика лесного насаждения								17	Распределение деревьев по категориям состояния, %												32	Рекомендуемые мероприятия					
							8	9	10	11	12	13	14	15		16	18	19	20	21	22	23	24	25	26	27	28		30	31	33	34		
Номер квартала	Номер выдела	Площадь выдела, га	Целевое назначение лесов	Категория защитных лесов	Номер лесопатологического участка	Площадь лесопатологического участка	состав	попоя	возраст	средняя высота, м	средний диаметр, см	тип леса	полнота	бонитет	запас, куб. м/га	Число деревьев на пробе, шт.	без признаков ослабления	ослабленные	сильно ослабленные	усыхающие	свежий сухостой	старый сухостой	свежий ветровал	старый ветровал	свежий бурелом	старый бурелом	аварийные деревья	Признаки повреждения деревьев	Доля повреждённых деревьев, %	Причина ослабления,	Поджег рубке, %	вид	площадь, га	
13	8	16,0	Эксплуатационные				7 2 1	Бб Ос Л	30	11	10	ЕКР	0,6	3	50	102 31 12	100 100 100													0 0 0				

Примечание – Показатели, не соответствующие таксационному описанию отмечаются «\*»

Исполнитель работ по проведению лесонатологических обследований:

ФИО Беломестнов О.А. Подпись 

Дата составления документа 05.09.17 Телефон 8(4217) 20-11-14



УТВЕРЖДАЮ:

Должность заместитель начальника  
Управления лесами  
Хабаровского Край.

Ф.И.О. А.С.Е. Шиханов

Дата 19.09.2017  
(М.П. дата утверждения)



Акт  
лесопатологического обследования № 22

лесных насаждений Комсомольского лесничества (лесопарка)  
Хабаровский край (субъект Российской Федерации)

Способ лесопатологического обследования: 1. Визуальный    
2. Инструментальный

Место проведения

Участковое лесничество	Урочище (дача)	Квартал (кварталы)	Выдел (выделы)	Площадь, га
Галичное-1		13	9	14,0

Лесопатологическое обследование проведено на общей площади 14,0 га.

# 1. Визуальное лесопатологическое обследование

Наземное

Дистанционное

1.1. На площади 14,0 га фактическая таксационная характеристика лесного насаждения **соответствует** (не соответствует) таксационному описанию (нужное подчеркнуть). Причины несоответствия

Список участков с выявленными несоответствиями приведён в приложении 1 к настоящему Акту.

1.2. Лесные насаждения с нарушенной и утраченной устойчивостью выявлены на площади - га:

Участковое лесничество	Урочище (дача)	Площадь, га		Причина ослабления (гибели)
		с нарушенной устойчивостью	с утраченной устойчивостью	
-	-	-	-	-
Итого				

Состояние обследованных лесных насаждений приведено в приложениях 1.1-1.4 к Акту в зависимости от метода проведения ЛПО.

1.3. В обследованных лесных участках прогнозируется:

Прогноз	Площадь, га
Ослабление лесных насаждений	-
Усыхание лесных насаждений различной степени	-
Развитие очагов вредных организмов	-

1.4. Обнаружено загрязнение лесного участка отходами и выбросами: промышленными   
бытовыми

Вид загрязнения	Размеры загрязнения			Объём, кубм	Площадь загрязнения, га
	длина, м	ширина, м	высота, м		
-	-	-	-	-	-

## ЗАКЛЮЧЕНИЕ

Оценка текущего санитарного и лесопатологического состояния лесных насаждений, назначенные профилактические мероприятия по защите лесов, агитационные мероприятия:

Текущее состояние санитарного и лесопатологического состояние лесных насаждений – без признаков ослабления. Назначение профилактических мероприятий по защите лесов, агитационных мероприятий не требуется.

Средневзвешенная величина состояния березы белой – 1


Средневзвешенная величина состояния осины – 1

Средневзвешенная величина состояния сосны – 1

Средневзвешенная величина состояния лиственницы – 1

Средневзвешенная величина состояния насаждения – 1

Исполнитель работ по проведению лесопатологических обследований:

ФИО Беломестнов О.А. Подпись 

**Результаты проведения лесопатологических обследований лесных насаждений за июль 2017 г.**  
(месяц)

Субъект Российской Федерации Хабаровский край Лесничество (лесонарк) Комсомольское  
Участковое лесничество Галичиное - 1 Урочище (лесная дача) \_\_\_\_\_

1	2	3	4	5	6	7	Таксационная характеристика лесного насаждения								17	Распределение деревьев по категориям состояния, % от запаса										31	32	33		34						
							8	9	10	11	12	13	14	15		16	18	19	20	21	22	23	24	25	26			27	28		29	30	31	32	33	34
Номер квартала	Номер выдела	Площадь выдела, га	Целевое назначение лесов	Категория защитных лесов	Номер лесопатологического участка	Площадь лесопатологического участка	состав	попада	возраст	средняя высота, м	средний диаметр, см	тип леса	плотота	бонитет	запас, куб. м/га	Число деревьев на пробе, шт.	без признаков ослабления	ослабленные	сильно ослабленные	усыхающие	свежий сухойстой	старый сухойстой	свежий ветровал	старый ветровал	свежий бурелом	старый бурелом	аварийные деревья	Признаки повреждения деревьев	Доля повреждённых деревьев, %	Причина ослабления	Подлежит рубке, %	Рекомендуемые мерыпр иятия	площадь, га			
13	9	14,0	Эксплуатационные				3	С	34	8	10	ЛВРТ	0,6	4	60	102	100													0						
							2	Л	30	9	10					22	100													0						
							1	Ос	30	9	10					21	100													0						
							4	Б6	30	9	10					32	100													0						

Примечание – Показатели, не соответствующие таксационному описанию отмечаются «\*»

Исполнитель работ по проведению лесопатологических обследований:

ФИО Беломестнов О.А. Подпись 

Дата составления документа 03.07.17 Телефон 8(4217) 20-11-14

УТВЕРЖДАЮ:

Должность заместитель начальника  
направление лесоводства  
Муравьевского лесничества Хаб. кр.

Ф.И.О.



Дата

19.09.2014  
(М.П., дата утверждения)

Акт  
лесопатологического обследования № 23  
лесных насаждений Комсомольского лесничества (лесопарка)  
Хабаровский край (субъект Российской Федерации)

Способ лесопатологического обследования: 1. Визуальный

2. Инструментальный

Место проведения

Участковое лесничество	Урочище (дача)	Квартал (кварталы)	Выдел (выделы)	Площадь, га
Галичное-1		13	10	6,4

Лесопатологическое обследование проведено на общей площади 6,4 га.

## 1. Визуальное лесопатологическое обследование

Наземное

Дистанционное

1.1. На площади 6,4 га фактическая таксационная характеристика лесного насаждения соответствует (не соответствует) таксационному описанию (нужное подчеркнуть). Причины несоответствия

Список участков с выявленными несоответствиями приведён в приложении 1 к настоящему Акту.

1.2. Лесные насаждения с нарушенной и утраченной устойчивостью выявлены на площади    га:

Участковое лесничество	Урочище (дача)	Площадь, га		Причина ослабления (гибели)
		с нарушенной устойчивостью	с утраченной устойчивостью	
-	-	-	-	-
Итого				

Состояние обследованных лесных насаждений приведено в приложениях 1.1-1.4 к Акту в зависимости от метода проведения ЛПО.

1.3. В обследованных лесных участках прогнозируется:

Прогноз	Площадь, га
Ослабление лесных насаждений	-
Усыхание лесных насаждений различной степени	-
Развитие очагов вредных организмов	-

1.4. Обнаружено загрязнение лесного участка отходами и выбросами: промышленными   
бытовыми

Вид загрязнения	Размеры загрязнения			Объём, кубм	Площадь загрязнения, га
	длина, м	ширина, м	высота, м		
-	-	-	-	-	-

## ЗАКЛЮЧЕНИЕ

Оценка текущего санитарного и лесопатологического состояния лесных насаждений, назначенные профилактические мероприятия по защите лесов, агитационные мероприятия:

Текущее состояние санитарного и лесопатологического состояние лесных насаждений – без признаков ослабления. Назначение профилактических мероприятий по защите лесов, агитационных мероприятий не требуется.

Средневзвешенная величина состояния березы белой – 1

Средневзвешенная величина состояния осины – 1

Средневзвешенная величина состояния лиственницы – 1

Средневзвешенная величина состояния насаждения – 1

Исполнитель работ по проведению лесопатологических обследований:

ФИО Беломестнов О.А. Подпись 

**Результаты проведения лесопатологических обследований лесных насаждений за июль 2017 г.**  
(месяц)

Субъект Российской Федерации Хабаровский край Лесничество (лесопарк) Комсомольское  
Участковое лесничество Галичное - 1 Урочище (лесная дача) \_\_\_\_\_

1	2	3	4	5	6	7	8	Таксационная характеристика лесного насаждения								17	Распределение деревьев по категориям состояния, %											32	33	34						
								9	10	11	12	13	14	15	16		18	19	20	21	22	23	24	25	26	27	28				29	30	31	32	33	34
Номер квартала	Номер выдела	Площадь выдела, га	Целевое назначение лесов	Категория защитных лесов	Номер лесопатологического участка	Площадь лесопатологического участка	состав	9	10	11	12	13	14	15	16	Число деревьев на пробе, шт.	без признаков ослабления	ослабленные	очень ослабленные	умирающие	свежий сухой	старый сухой	свежий ветровал	старый ветровал	свежий бурелом	старый бурелом	аварийные деревья	Признаки повреждения деревьев	Доля поврежденных деревьев,	Причина ослабления,	Подлежит рубке, %	Рекомендуемые мероприятия	площадь, га			
13	10	6,4	Эксплуатационные				7 2 1	Б6 Ос Л	30	11	10	ЕКР	0,6	3	50	104	100	100	100	100											0					

Примечание – Показатели, не соответствующие таксационному описанию отмечаются «\*»

Исполнитель работ по проведению лесопатологических обследований:

ФИО Беломестнов О.А. Подпись 

Дата составления документа 05.09.17 Телефон 8(4217) 20-11-14

УТВЕРЖДАЮ:

Должность заместитель начальника

Управления лесами

Хабаровского края

Ф.И.О.



А.С. Мискин

Дата

19.09.2017

(М.П. дата утверждения)

Акт

лесопатологического обследования № 24

лесных насаждений Комсомольского лесничества (лесопарка)

Хабаровский край (субъект Российской Федерации)

Способ лесопатологического обследования: 1. Визуальный

2. Инструментальный

Место проведения

Участковое лесничество	Урочище (дача)	Квартал (кварталы)	Выдел (выделы)	Площадь, га
Галичное-1		13	11	4,1

Лесопатологическое обследование проведено на общей площади 4,1 га.

## 1. Визуальное лесопатологическое обследование

Наземное

Дистанционное

1.1. На площади 4,1 га фактическая таксационная характеристика лесного насаждения соответствует (не соответствует) таксационному описанию (нужное подчеркнуть). Причины несоответствия

Список участков с выявленными несоответствиями приведён в приложении 1 к настоящему Акту.

1.2. Лесные насаждения с нарушенной и утраченной устойчивостью выявлены на площади    га:

Участковое лесничество	Урочище (дача)	Площадь, га		Причина ослабления (гибели)
		с нарушенной устойчивостью	с утраченной устойчивостью	
-	-	-	-	-
Итого				

Состояние обследованных лесных насаждений приведено в приложениях 1.1-1.4 к Акту в зависимости от метода проведения ЛПО.

1.3. В обследованных лесных участках прогнозируется:

Прогноз	Площадь, га
Ослабление лесных насаждений	-
Усыхание лесных насаждений различной степени	-
Развитие очагов вредных организмов	-

1.4. Обнаружено загрязнение лесного участка отходами и выбросами: промышленными   
бытовыми

Вид загрязнения	Размеры загрязнения			Объём, кубм	Площадь загрязнения, га
	длина, м	ширина, м	высота, м		
-	-	-	-	-	-

## ЗАКЛЮЧЕНИЕ

Оценка текущего санитарного и лесопатологического состояния лесных насаждений, назначенные профилактические мероприятия по защите лесов, агитационные мероприятия:

Текущее состояние санитарного и лесопатологического состояния лесных насаждений – без признаков ослабления. Назначение профилактических мероприятий по защите лесов, агитационных мероприятий не требуется.

Средневзвешенная величина состояния березы белой – 1

Средневзвешенная величина состояния осины – 1

Средневзвешенная величина состояния ольхи – 1

Средневзвешенная величина состояния насаждения – 1

Исполнитель работ по проведению лесопатологических обследований:

ФИО Беломестнов О.А. Подпись 



### Результаты проведения лесопатологических обследований лесных насаждений за июль 2017 г.

Субъект Российской Федерации Хабаровский край Лесничество (лесопарк) Комсомольское  
 Участковое лесничество Галичное - I Урочище (лесная дача) \_\_\_\_\_ (месяц)

1	2	3	4	5	6	7	Таксационная характеристика лесного насаждения									17	Распределение деревьев по категориям состояния, %												30	31	32	33		34
							8	9	10	11	12	13	14	15	16		18	19	20	21	22	23	24	25	26	27	28	вид				площадь, га		
Номер квартала	Номер выдела	Площадь выдела, га	Целевое назначение лесов	Категория защитных лесов	Номер лесопатологического	Площадь лесопатологического	состав	порода	возраст	средняя высота, м	средний диаметр, см	тип леса	полнота	бонитет	запас, куб. м/га	число деревьев на проб. шт.	без признаков ослабления	ослабленные	очень ослабленные	выходящие	свежий сухой	старый сухой	свежий ветровал	старый ветровал	свежий бурелом	старый бурелом	аварийные деревья	Признаки повреждения деревьев	Доля поврежденных деревьев,	Причина ослабления,	Подлежит рубке, %	Реконструкционные меры	площадь, га	
13	11	4,1	Эксплуатационные				7 2 1	Бб Ос Ол	5	2	-	ЕКР	0,7	3	10	101 24 13	100 100 100													0 0 0				

Примечание – Показатели, не соответствующие таксационному описанию отмечаются «\*»

Исполнитель работ по проведению лесопатологических обследований:

ФИО Беломестнов О.А. Подпись \_\_\_\_\_

Дата составления документа 25.09.17 Телефон 8(4217) 20-11-14

УТВЕРЖДАЮ:

Должность заместитель начальника

Управления лесами

Управления Рослесхоза Хабаровск. кр.

Ф.И.О.

А.С. Мисюков

Дата

19.09.2017  
(М.П., дата утверждения)

Акт

лесопатологического обследования № 25

лесных насаждений Комсомольского лесничества (лесопарка)

Хабаровский край (субъект Российской Федерации)

Способ лесопатологического обследования: 1. Визуальный

2. Инструментальный

Место проведения

Участковое лесничество	Урочище (дача)	Квартал (кварталы)	Выдел (выделы)	Площадь, га
Галичное-1		13	12	12.0

Лесопатологическое обследование проведено на общей площади 12.0 га.

# 1. Визуальное лесопатологическое обследование

Наземное

Дистанционное

1.1. На площади 12,0 га фактическая таксационная характеристика лесного насаждения соответствует (не соответствует) таксационному описанию (нужное подчеркнуть). Причины несоответствия

Список участков с выявленными несоответствиями приведён в приложении 1 к настоящему Акту.

1.2. Лесные насаждения с нарушенной и утраченной устойчивостью выявлены на площади    га:

Участковое лесничество	Урочище (дача)	Площадь, га		Причина ослабления (гибели)
		с нарушенной устойчивостью	с утраченной устойчивостью	
-	-	-	-	-
Итого				

Состояние обследованных лесных насаждений приведено в приложениях 1.1-1.4 к Акту в зависимости от метода проведения ЛПО.

1.3. В обследованных лесных участках прогнозируется:

Прогноз	Площадь, га
Ослабление лесных насаждений	-
Усыхание лесных насаждений различной степени	-
Развитие очагов вредных организмов	-

1.4. Обнаружено загрязнение лесного участка отходами и выбросами: промышленными   
бытовыми

Вид загрязнения	Размеры загрязнения			Объём, кубм	Площадь загрязнения, га
	длина, м	ширина, м	высота, м		
-	-	-	-	-	-

## ЗАКЛЮЧЕНИЕ

Оценка текущего санитарного и лесопатологического состояния лесных насаждений, назначенные профилактические мероприятия по защите лесов, агитационные мероприятия:


Текущее состояние санитарного и лесопатологического состояние лесных насаждений – без признаков ослабления. Назначение профилактических мероприятий по защите лесов, агитационных мероприятий не требуется.

Средневзвешенная величина состояния березы белой – 1

Средневзвешенная величина состояния сосны – 1

Средневзвешенная величина состояния насаждения – 1

Исполнитель работ по проведению лесопатологических обследований:

ФИО Беломестнов О.А. Подпись 

Приложение 1.1  
к акту лесопатологических обследований


**Результаты проведения лесопатологических обследований лесных насаждений за июль 2017 г.**  
(месяц)

Субъект Российской Федерации Хабаровский край Лесничество (лесопарк) Комсомольское  
Участковое лесничество Галичное - I Урочище (лесная дача) \_\_\_\_\_

1	2	3	4	5	6	7	Таксационная характеристика лесного насаждения										17	Распределение деревьев по категориям состояния, %										31	32	33		34					
							8	9	10	11	12	13	14	15	16	18		19	20	21	22	23	24	25	26	27	28			29	30		32	34			
13	12	12,0	эксплуатационные					6	С	34	12	10	ЛВРТ	0,9	2	150	104	100	18	19	20	21	22	23	24	25	26	27	28	29	30	31	32	33		34	
																																		4	ББ		3

Примечание – Показатели, не соответствующие таксационному описанию отмечаются «\*»

Исполнитель работ по проведению лесопатологических обследований:

ФИО Беломестнов О.А. Подпись 

Дата составления документа 05.09.17 Телефон 8(4217) 20-11-14

УТВЕРЖДАЮ:

Должность заместитель начальника

лесхоза Управления лесами

Хабаровского края

Ф.И.О.

А.С.С. Мисские

Дата

19.09.2014

(М.П., дата утверждения)



Акт

лесопатологического обследования № 26

лесных насаждений Комсомольского лесничества (лесопарка)

Хабаровский край (субъект Российской Федерации)

Способ лесопатологического обследования: 1. Визуальный

2. Инструментальный

Место проведения

Участковое лесничество	Урочище (дача)	Квартал (кварталы)	Выдел (выделы)	Площадь, га
Галичное-1		13	13	6,7

Лесопатологическое обследование проведено на общей площади 6,7 га.

1. Визуальное лесопатологическое обследование

Наземное

Дистанционное

1.1. На площади 6.7 га фактическая таксационная характеристика лесного насаждения соответствует (не соответствует) таксационному описанию (нужное подчеркнуть). Причины несоответствия

Список участков с выявленными несоответствиями приведён в приложении 1 к настоящему Акту.

1.2. Лесные насаждения с нарушенной и утраченной устойчивостью выявлены на площади    га:

Участковое лесничество	Урочище (дача)	Площадь, га		Причина ослабления (гибели)
		с нарушенной устойчивостью	с утраченной устойчивостью	
-	-	-	-	-
Итого				

Состояние обследованных лесных насаждений приведено в приложениях 1.1-1.4 к Акту в зависимости от метода проведения ЛПО.

1.3. В обследованных лесных участках прогнозируется:

Прогноз	Площадь, га
Ослабление лесных насаждений	-
Усыхание лесных насаждений различной степени	-
Развитие очагов вредных организмов	-

1.4. Обнаружено загрязнение лесного участка отходами и выбросами: промышленными

бытовыми


Вид загрязнения	Размеры загрязнения			Объём, кубм	Площадь загрязнения, га
	длина, м	ширина, м	высота, м		
-	-	-	-	-	-

ЗАКЛЮЧЕНИЕ

Оценка текущего санитарного и лесопатологического состояния лесных насаждений, назначенные профилактические мероприятия по защите лесов, агитационные мероприятия:

Текущее состояние санитарного и лесопатологического состояние лесных насаждений – без признаков ослабления. Назначение профилактических мероприятий по защите лесов, агитационных мероприятий не требуется.

Средневзвешенная величина состояния березы белой – 1

Средневзвешенная величина состояния осины – 1

Средневзвешенная величина состояния ольхи – 1

Средневзвешенная величина состояния насаждения – 1

Исполнитель работ по проведению лесопатологических обследований:

ФИО Беломестнов О.А. Подпись 

Приложение 1.1  
к акту лесопатологических обследований

Результаты проведения лесопатологических обследований лесных насаждений за июль 2017 г.  
(месяц)

Субъект Российской Федерации Хабаровский край Лесничество (лесопарк) Комсомольское  
Участковое лесничество Галичное - I Урочище (лесная дача) \_\_\_\_\_

1	2	3	4	5	6	7	Таксационная характеристика лесного насаждения							17	Распределение деревьев по категориям состояния, %												29	30	31	32	33		34									
							13	14	15	16	от запаса						Результаты обследования																									
Номер квартала	Номер выдела	Площадь выдела, га	Целевое назначение лесов	Категория защитных лесов	Номер лесопатологического участка	Площадь лесопатологического участка	состав	попоя	возраст	средняя высота, м	средний диаметр, см	тип леса	полнота	бонитет	запас, куб. м/га	число деревьев на пробе, шт.	без признаков ослабления	ослабленные	очень ослабленные	усыхающие	свежий сухой	старый сухой	свежий ветровал	старый ветровал	свежий бурелом	старый бурелом	аварийные деревья	Признаки повреждения деревьев	Доля поврежденных деревьев, %	Причина ослабления	Полжест рубке, %	Вид	Площадь, га									
							8	9	10	11	12	13	14	15	16	18	19	20	21	22	23	24	25	26	27	28	29							30	31	32	33	34				
13	13	6,7	Эксплуатационные				7	ББ	5	2		ЕКР	0,6	3	5	104	100														0											
							2	Ос								29	100														0											
							1	Ол								12	100														0											

Примечание – Показатели, не соответствующие таксационному описанию отмечаются «\*»

Исполнитель работ по проведению лесопатологических обследований:

ФИО Беломестнов О.А. Подпись 

Дата составления документа 05.08.17 Телефон 8(4217) 20-11-14

УТВЕРЖДАЮ:

Должность заместитель начальника  
кабинета управления лесами  
Министерства Хаб.кр

Ф.И.О.

А.С. Мухомов

Дата

19.09.2014г.

(М.П. дата утверждения)



Акт

лесопатологического обследования № 27

лесных насаждений Комсомольского лесничества (лесопарка)

Хабаровский край (субъект Российской Федерации)

Способ лесопатологического обследования: 1. Визуальный

2. Инструментальный

Место проведения

Участковое лесничество	Урочище (дача)	Квартал (кварталы)	Выдел (выделы)	Площадь, га
Галичное-1		13	14	7,4

Лесопатологическое обследование проведено на общей площади 7,4 га.



## 1. Визуальное лесопатологическое обследование

Наземное

Дистанционное

1.1. На площади 7,4 га фактическая таксационная характеристика лесного насаждения соответствует (не соответствует) таксационному описанию (нужное подчеркнуть). Причины несоответствия

Список участков с выявленными несоответствиями приведён в приложении 1 к настоящему Акту.

1.2. Лесные насаждения с нарушенной и утраченной устойчивостью выявлены на площади - га:

Участковое лесничество	Урочище (дача)	Площадь, га		Причина ослабления (гибели)
		с нарушенной устойчивостью	с утраченной устойчивостью	
-	-	-	-	-
Итого				

Состояние обследованных лесных насаждений приведено в приложениях 1.1-1.4 к Акту в зависимости от метода проведения ЛПО.

1.3. В обследованных лесных участках прогнозируется:

Прогноз	Площадь, га
Ослабление лесных насаждений	-
Усыхание лесных насаждений различной степени	-
Развитие очагов вредных организмов	-

1.4. Обнаружено загрязнение лесного участка отходами и выбросами: промышленными   
бытовыми

Вид загрязнения	Размеры загрязнения			Объём, кубм	Площадь загрязнения, га
	длина, м	ширина, м	высота, м		
-	-	-	-	-	-

## ЗАКЛЮЧЕНИЕ

Оценка текущего санитарного и лесопатологического состояния лесных насаждений, назначенные профилактические мероприятия по защите лесов, агитационные мероприятия:

Текущее состояние санитарного и лесопатологического состояние лесных насаждений – без признаков ослабления. Назначение профилактических мероприятий по защите лесов, агитационных мероприятий не требуется.

Средневзвешенная величина состояния березы белой – 1

Средневзвешенная величина состояния лиственницы – 1

Средневзвешенная величина состояния ольхи – 1


Средневзвешенная величина состояния березы желтой – 1

Средневзвешенная величина состояния ели аянской – 1

Средневзвешенная величина состояния пихты белокорой – 1

Средневзвешенная величина состояния насаждения – 1

Исполнитель работ по проведению лесопатологических обследований:

ФИО Беломестнов О.А. Подпись 


Результаты проведения лесопатологических обследований лесных насаждений за **июль 2017 г.**  
(месяц)

Субъект Российской Федерации Хабаровский край Лесничество (лесопарк) Комсомольское  
Участковое лесничество Галичное - 1 Урочище (лесная дача) \_\_\_\_\_

1	2	3	4	5	6	7	8	Таксационная характеристика лесного насаждения										17	Распределение деревьев по категориям состояния, %										29	30	31	32	33		34
								13	14	15	16	18	19	20	21	22	23		24	25	26	27	28	вид	площадь, га										
Номер квартала	Номер выдела	Площадь выдела, га	Целевое назначение лесов	Категория защитных лесов	Номер лесопатологического	Площадь лесопатологического	состав	9	10	11	12	13	14	15	16	Число деревьев на пробе, шт.	без признаков ослабления	ослабленные	ослабленные	усыхающие	свежий сухой	старый сухой	свежий ветровал	старый ветровал	свежий бурелом	старый бурелом	старый бурелом	свежий бурелом	аварийные деревья	Признаки повреждения деревьев	Доля повреждённых деревьев	Причина ослабления	Подлежит рубке, %	Рекомендуемые мероприятия	
13	14	7,4	Эксплуатационные				3	Е	150	20	22	ЕКР	0,6	4	140	102	100																0		
							2	П	100	15	20					27	100																0		
							1	Бж	150	20	26					14	100																0		
							2	Бб	30	13	10					31	100																0		
							1	Л	30	13	10					15	100															0			
							1	Ол	30	10	10					13	100															0			

Примечание – Показатели, не соответствующие таксационному описанию отмечаются «\*»

Исполнитель работ по проведению лесопатологических обследований:

ФИО Беломестнов О.А. Подпись 

Дата составления документа 05.09.17 Телефон 8(4217) 20-11-14

УТВЕРЖДАЮ:

Должность заместитель начальника

Управления лесами  
Муниципального района

Ф.И.О. А.С.В. Акимов

Дата 19.09.2014  
(М.П. дата утверждения)

Акт  
лесопатологического обследования № 28  
лесных насаждений Комсомольского лесничества (лесопарка)  
Хабаровский край (субъект Российской Федерации)

Способ лесопатологического обследования: 1. Визуальный   
2. Инструментальный

Место проведения

Участковое лесничество	Урочище (дача)	Квартал (кварталы)	Выдел (выделы)	Площадь, га
Галичное-1		13	15	3,3

Лесопатологическое обследование проведено на общей площади 3,3 га.

## 1. Визуальное лесопатологическое обследование

Наземное

Дистанционное

1.1. На площади 3,3 га фактическая таксационная характеристика лесного насаждения соответствует (не соответствует) таксационному описанию (нужное подчеркнуть). Причины несоответствия

Список участков с выявленными несоответствиями приведён в приложении 1 к настоящему Акту.

1.2. Лесные насаждения с нарушенной и утраченной устойчивостью выявлены на площади    га:

Участковое лесничество	Урочище (дача)	Площадь, га		Причина ослабления (гибели)
		с нарушенной устойчивостью	с утраченной устойчивостью	
-	-	-	-	-
Итого				

Состояние обследованных лесных насаждений приведено в приложениях 1.1-1.4 к Акту в зависимости от метода проведения ЛПО.

1.3. В обследованных лесных участках прогнозируется:

Прогноз	Площадь, га
Ослабление лесных насаждений	-
Усыхание лесных насаждений различной степени	-
Развитие очагов вредных организмов	-

1.4. Обнаружено загрязнение лесного участка отходами и выбросами: промышленными   
бытовыми

Вид загрязнения	Размеры загрязнения			Объём, кубм	Площадь загрязнения, га
	длина, м	ширина, м	высота, м		
-	-	-	-	-	-

## ЗАКЛЮЧЕНИЕ

Оценка текущего санитарного и лесопатологического состояния лесных насаждений, назначенные профилактические мероприятия по защите лесов, агитационные мероприятия:


Текущее состояние санитарного и лесопатологического состояния лесных насаждений – без признаков ослабления. Назначение профилактических мероприятий по защите лесов, агитационных мероприятий не требуется.

Средневзвешенная величина состояния березы белой – 1

Средневзвешенная величина состояния сосны – 1

Средневзвешенная величина состояния насаждения – 1

Исполнитель работ по проведению лесопатологических обследований:

ФИО Беломестнов О.А. Подпись 

Результаты проведения лесопатологических обследований лесных насаждений за июль 2017 г.


(месяц)

Субъект Российской Федерации Хабаровский край Лесничество (лесопарк) Комсомольское  
 Участковое лесничество Галицкое - I Урочище (лесная дача) \_\_\_\_\_

1	2	3	4	5	6	7	Таксационная характеристика лесного насаждения								17	Распределение деревьев по категориям состояния, %											32	33	34						
							8	9	10	11	12	13	14	15		16	18	19	20	21	22	23	24	25	26	27				28	29	30	31	32	33
13	15	3.3	Эксплуатационные	Целевое назначение лесов	Категория запитных лесов	Номер лесопатологического	Площадь лесопатологического	состав	9	10	11	12	13	14	15	16	18	19	20	21	22	23	24	25	26	27	28	29	30	31	32	33	34		
								6	С	33	12	10	ЛВРТ	0,9	2	150	106	100																	
								4	Бб							48	100																		

Примечание – Показатели, не соответствующие таксационному описанию отмечаются «\*»

Исполнитель работ по проведению лесопатологических обследований:

ФИО Беломестнов О.А. Подпись 

Дата составления документа 05.08.17 Телефон 8(4217) 20-11-14

УТВЕРЖДАЮ:

Должность заместитель начальника  
Управления лесами Хабаровского  
края Ват. к.с.

Ф.И.О. А.С.С. Мисские

Дата 19.09.2014  
(М.П., дата утверждения)



Акт  
лесопатологического обследования № 29  
лесных насаждений Комсомольского лесничества (лесопарка)  
Хабаровский край (субъект Российской Федерации)

Способ лесопатологического обследования: 1. Визуальный    
2. Инструментальный

Место проведения

Участковое лесничество	Урочище (дача)	Квартал (кварталы)	Выдел (выделы)	Площадь, га
Галичное-1		13	16	4,5

Лесопатологическое обследование проведено на общей площади 4,5 га.

# 1. Визуальное лесопатологическое обследование

Наземное

Дистанционное

1.1. На площади 4,5 га фактическая таксационная характеристика лесного насаждения соответствует (не соответствует) таксационному описанию (нужное подчеркнуть). Причины несоответствия

Список участков с выявленными несоответствиями приведён в приложении 1 к настоящему Акту.

1.2. Лесные насаждения с нарушенной и утраченной устойчивостью выявлены на площади    га:

Участковое лесничество	Урочище (дача)	Площадь, га		Причина ослабления (гибели)
		с нарушенной устойчивостью	с утраченной устойчивостью	
-	-	-	-	-
Итого				

Состояние обследованных лесных насаждений приведено в приложениях 1.1-1.4 к Акту в зависимости от метода проведения ЛПО.

1.3. В обследованных лесных участках прогнозируется:

Прогноз	Площадь, га
Ослабление лесных насаждений	-
Усыхание лесных насаждений различной степени	-
Развитие очагов вредных организмов	-

1.4. Обнаружено загрязнение лесного участка отходами и выбросами: промышленными   
бытовыми

Вид загрязнения	Размеры загрязнения			Объём, кубм	Площадь загрязнения, га
	длина, м	ширина, м	высота, м		
-	-	-	-	-	-

## ЗАКЛЮЧЕНИЕ

Оценка текущего санитарного и лесопатологического состояния лесных насаждений, назначенные профилактические мероприятия по защите лесов, агитационные мероприятия:

Текущее состояние санитарного и лесопатологического состояние лесных насаждений – без признаков ослабления. Назначение профилактических мероприятий по защите лесов, агитационных мероприятий не требуется.

Средневзвешенная величина состояния березы белой – 1

Средневзвешенная величина состояния осины – 1

Средневзвешенная величина состояния ольхи – 1

Средневзвешенная величина состояния насаждения – 1

Исполнитель работ по проведению лесопатологических обследований:

ФИО Беломестнов О.А. Подпись 

Результаты проведения лесопатологических обследований лесных насаждений за июль 2017 г.  
(месяц)

Субъект Российской Федерации Хабаровский край Лесничество (лесопарк) Комсомольское  
Участковое лесничество Галичное - 1 Урочище (лесная дача) \_\_\_\_\_

1	2	3	4	5	6	7	8	9	10	11	12	13	14	15	16	17	Распределение деревьев по категориям состояния, %											32	33	34						
																	от запаса														Рекомендуемые мероприятия					
13	16	4,5	Эксплуатационные	Категория защитных лесов	Номер лесопатологического участка	Площадь лесопатологического участка	Таксационная характеристика лесного насаждения							Число деревьев на пробе, шт.		от запаса											0	0	0							
							состав	возраст	средняя высота, м	средний диаметр, см	тип леса	полнота	бонитет	запас, куб. м/га	без признаков ослабления	ослабленные	18	19	20	21	22	23	24	25	26	27				28	29	30	31			
1	2	3	4	5	6	7	8	9	10	11	12	13	14	15	16	17	18	19	20	21	22	23	24	25	26	27	28	29	30	31	32	33	34			
																	104	100																		
								7	5	2						32	100																			
								1								15	100																			

Примечание – Показатели, не соответствующие таксационному описанию отмечаются «\*»

Исполнитель работ по проведению лесопатологических обследований:

ФИО Беломестнов О.А. Подпись 

Дата составления документа 05.09.17 Телефон 8(4217)20-11-14



УТВЕРЖДАЮ:

Должность заместитель начальника  
и.и.а. Комсомольского лесничества  
Кравченко Елена Серг. кр

Ф.И.О.

Е. С. Кравченко

Дата

19.09.2014

(М.П., дата утверждения)

Акт  
лесопатологического обследования № 30  
лесных насаждений Комсомольского лесничества (лесопарка)  
Хабаровский край (субъект Российской Федерации)

Способ лесопатологического обследования: 1. Визуальный



2. Инструментальный



Место проведения

Участковое лесничество	Урочище (дача)	Квартал (кварталы)	Выдел (выделы)	Площадь, га
Галичное-1		13	17	3,1

Лесопатологическое обследование проведено на общей площади 3,1 га.

1. Визуальное лесопатологическое обследование

Наземное

Дистанционное

1.1. На площади 3,1 га фактическая таксационная характеристика лесного насаждения соответствует (не соответствует) таксационному описанию (нужное подчеркнуть). Причины несоответствия

Список участков с выявленными несоответствиями приведён в приложении 1 к настоящему Акту.

1.2. Лесные насаждения с нарушенной и утраченной устойчивостью выявлены на площади    га:

Участковое лесничество	Урочище (дача)	Площадь, га		Причина ослабления (гибели)
		с нарушенной устойчивостью	с утраченной устойчивостью	
-	-	-	-	-
Итого				

Состояние обследованных лесных насаждений приведено в приложениях 1.1-1.4 к Акту в зависимости от метода проведения ЛПО.

1.3. В обследованных лесных участках прогнозируется:

Прогноз	Площадь, га
Ослабление лесных насаждений	-
Усыхание лесных насаждений различной степени	-
Развитие очагов вредных организмов	-

1.4. Обнаружено загрязнение лесного участка отходами и выбросами: промышленными   
бытовыми

Вид загрязнения	Размеры загрязнения			Объём, кубм	Площадь загрязнения, га
	длина, м	ширина, м	высота, м		
-	-	-	-	-	-

ЗАКЛЮЧЕНИЕ

Оценка текущего санитарного и лесопатологического состояния лесных насаждений, назначенные профилактические мероприятия по защите лесов, агитационные мероприятия:


Текущее состояние санитарного и лесопатологического состояние лесных насаждений – без признаков ослабления. Назначение профилактических мероприятий по защите лесов, агитационных мероприятий не требуется.

Средневзвешенная величина состояния березы белой – 1

Средневзвешенная величина состояния ольхи – 1

Средневзвешенная величина состояния насаждения – 1

Исполнитель работ по проведению лесопатологических обследований:

ФИО Беломестнов О.А. Подпись 

Результаты проведения лесопатологических обследований лесных насаждений за июль 2017 г.  
(месяц)

Субъект Российской Федерации Хабаровский край Лесничество (лесопарк) Комсомольское  
Участковое лесничество Галичное - I Урочище (лесная дача)

1	2	3	4	5	6	7	8	Таксационная характеристика лесного насаждения								17	Распределение деревьев по категориям состояния, %											29	30	31	32	33		34
								1	2	3	4	5	6	7	8		9	10	11	12	13	14	15	16	18	19	20					21	22	
1	13	17	3,1	Эксплуатационные				8	5	1		ЕКР	0,6	3	5	101	100													0	0			
								2	Ол							32	100																	

Примечание – Показатели, не соответствующие таксационному описанию отмечаются «\*»

Исполнитель работ по проведению лесопатологических обследований:

ФИО Беломестнов О.А. Подпись 

Дата составления документа 05.09.17 Телефон 8(4217) 20-11-14

УТВЕРЖДАЮ:

Должность заместитель начальника  
Управления лесами  
Администрации Хабаровского края

Ф.И.О. А.С.С. Динский

Дата 19.09.2014  
(М.П., дата утверждения)



Акт  
лесопатологического обследования № 31

лесных насаждений Комсомольского лесничества (лесопарка)

Хабаровский край (субъект Российской Федерации)

Способ лесопатологического обследования: 1. Визуальный  V  
2. Инструментальный

Место проведения

Участковое лесничество	Урочище (дача)	Квартал (кварталы)	Выдел (выделы)	Площадь, га
Галичное-1		13	18	5.2

Лесопатологическое обследование проведено на общей площади 5.2 га.

# 1. Визуальное лесопатологическое обследование

Наземное

Дистанционное

1.1. На площади 5,2 га фактическая таксационная характеристика лесного насаждения соответствует (не соответствует) таксационному описанию (нужное подчеркнуть). Причины несоответствия

Список участков с выявленными несоответствиями приведён в приложении 1 к настоящему Акту.

1.2. Лесные насаждения с нарушенной и утраченной устойчивостью выявлены на площади    га:

Участковое лесничество	Урочище (дача)	Площадь, га		Причина ослабления (гибели)
		с нарушенной устойчивостью	с утраченной устойчивостью	
-	-	-	-	-
Итого				

Состояние обследованных лесных насаждений приведено в приложениях 1.1-1.4 к Акту в зависимости от метода проведения ЛПО.

1.3. В обследованных лесных участках прогнозируется:

Прогноз	Площадь, га
Ослабление лесных насаждений	-
Усыхание лесных насаждений различной степени	-
Развитие очагов вредных организмов	-

1.4. Обнаружено загрязнение лесного участка отходами и выбросами: промышленными  бытовыми

Вид загрязнения	Размеры загрязнения			Объём, кубм	Площадь загрязнения, га
	длина, м	ширина, м	высота, м		
-	-	-	-	-	-

## ЗАКЛЮЧЕНИЕ

Оценка текущего санитарного и лесопатологического состояния лесных насаждений, назначенные профилактические мероприятия по защите лесов, агитационные мероприятия:

Текущее состояние санитарного и лесопатологического состояние лесных насаждений – без признаков ослабления. Назначение профилактических мероприятий по защите лесов, агитационных мероприятий не требуется.

Средневзвешенная величина состояния березы белой – 1

Средневзвешенная величина состояния лиственницы – 1

Средневзвешенная величина состояния ольхи – 1


Средневзвешенная величина состояния березы желтой – 1

Средневзвешенная величина состояния ели аянской – 1

Средневзвешенная величина состояния пихты белокорой – 1

Средневзвешенная величина состояния насаждения – 1

Исполнитель работ по проведению лесопатологических обследований:

ФИО Беломестнов О.А. Подпись 

**Результаты проведения лесопатологических обследований лесных насаждений за июль 2017 г.**  
(месяц)

Субъект Российской Федерации Хабаровский край Лесничество (лесопарк) Комсомольское  
Участковое лесничество Галичное - 1 Урочище (лесная дача) \_\_\_\_\_

1	2	3	4	5	6	7	8	Таксационная характеристика лесного насаждения							17	Распределение деревьев по категориям состояния, % от запаса										29	30	31	32	33		34					
								состав	порода	возраст	средняя высота, м	средний диаметр, см	тип леса	полнота		бонитет	запас, куб. м/га	без признаков ослабления	ослабляющиеся	свежий сухой	старый сухой	свежий ветровал	старый ветровал	свежий бурелом	старый бурелом					аварийные деревья	вид		площадь, га				
13	18	5,2	Эксплуатационные				3	Е	150	20	22	ЕКР	0,6		102	100	100	100	100	100	100	100	100	100	100	100	100	0	0	0	0	0	0	0	0		
							2	П	100	15	20				27	100	100	100	100	100	100	100	100	100	100	100	100	0	0	0	0	0	0	0			
							1	Бж	150	20	26				14	100	100	100	100	100	100	100	100	100	100	100	100	0	0	0	0	0	0	0			
							2	Б6	430	13	10				31	100	100	100	100	100	100	100	100	100	100	100	100	0	0	0	0	0	0	0			
							1	Л	30	13	10				15	100	100	100	100	100	100	100	100	100	100	100	0	0	0	0	0	0	0				
							1	Ол	30	10	10				13	100	100	100	100	100	100	100	100	100	100	100	0	0	0	0	0	0	0				

Примечание – Показатели, не соответствующие таксационному описанию отмечаются «\*»

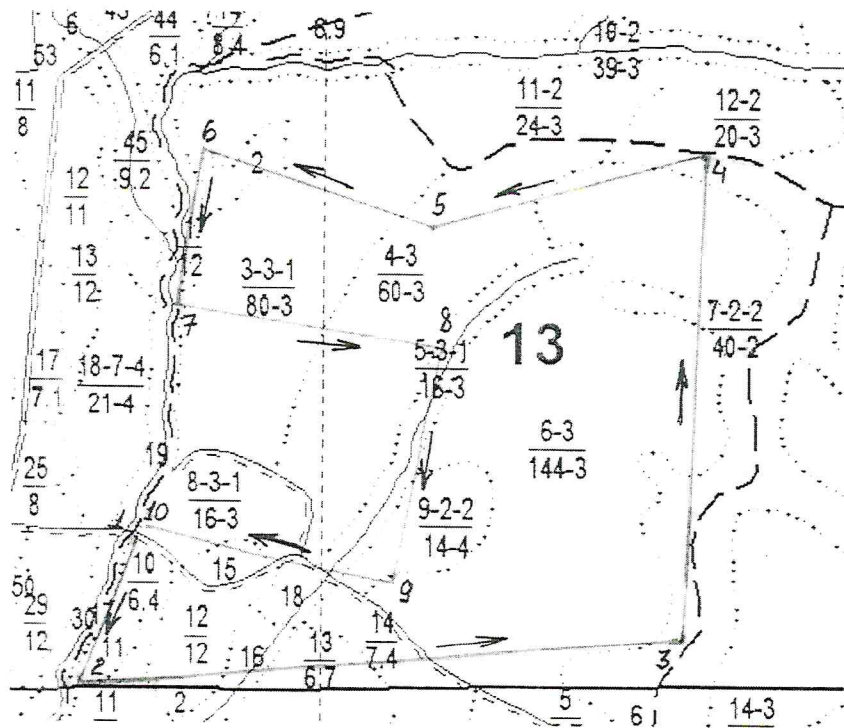
Исполнитель работ по проведению лесопатологических обследований:

ФИО Беломестнов О.А. Подпись 

Дата составления документа 05.09.17 Телефон 8(4217) 20-11-14

Абрис участка

М 1:25000



Номера точек	Координаты	Азимуты линий	Длина, м
1	N50 48 35.1 E137 17 37.2		
2	N50 48 18.7 E137 17 29.9	196° истина	526
3	N50 48 24.4 E137 19 14.5	85° истина	2100
4	N50 49 18.1 E137 19 18.0	2° истина	1700
5	N50 49 08.6 E137 18 28.5	253° истина	1000
6	N50 49 16.8 E137 17 50.4	289° истина	787
7	N50 49 00.0 E137 17 45.8	190° истина	528
8	N50 48 55.8 E137 18 30.9	98° истина	890
9	N50 48 29.3 E137 18 24.0	189° истина	831
10	N50 48 36.5 E137 17 39.7	284° истина	892

Условные обозначения:

	Границы квартала		Границы обследуемых участков
	Границы выделов		Маршруты ходовых линий
	Реки, ручьи		Направление маршрутного хода
	Дороги		

Исполнитель работ по проведению лесопатологического исследования:

ФИО Беломестнов О.А. Подпись

Дата составления документа 05.09.17. Телефон 8(4217) 20-11-14

УТВЕРЖДАЮ:

Должность заместитель на-  
чальника Управления  
лесами Хабаровского Края

Ф.И.О. А.С.Е. Литский

Дата 19.09.2017  
(М.П., дата утверждения)



Акт  
лесопатологического обследования № 32  
лесных насаждений Комсомольского лесничества (лесопарка)  
Хабаровский край (субъект Российской Федерации)

Способ лесопатологического обследования: 1. Визуальный  V  
2. Инструментальный

Место проведения

Участковое лесничество	Урочище (дача)	Квартал (кварталы)	Выдел (выделы)	Площадь, га
Галичное-1		19	3	95,0

Лесопатологическое обследование проведено на общей площади 95,0 га.



1. Визуальное лесопатологическое обследование

Наземное

Дистанционное

1.1. На площади 95,0 га фактическая таксационная характеристика лесного насаждения соответствует (не соответствует) таксационному описанию (нужное подчеркнуть). Причины несоответствия

Список участков с выявленными несоответствиями приведён в приложении 1 к настоящему Акту.

1.2. Лесные насаждения с нарушенной и утраченной устойчивостью выявлены на площади \_ \_ га:

Участковое лесничество	Урочище (дача)	Площадь, га		Причина ослабления (гибели)
		с нарушенной устойчивостью	с утраченной устойчивостью	
-	-	-	-	-
Итого				

Состояние обследованных лесных насаждений приведено в приложениях 1.1-1.4 к Акту в зависимости от метода проведения ЛПО.

1.3. В обследованных лесных участках прогнозируется:

Прогноз	Площадь, га
Ослабление лесных насаждений	-
Усыхание лесных насаждений различной степени	-
Развитие очагов вредных организмов	-

1.4. Обнаружено загрязнение лесного участка отходами и выбросами: промышленными   
бытовыми

Вид загрязнения	Размеры загрязнения			Объём, кубм	Площадь загрязнения, га
	длина, м	ширина, м	высота, м		
-	-	-	-	-	-

ЗАКЛЮЧЕНИЕ

Оценка текущего санитарного и лесопатологического состояния лесных насаждений, назначенные профилактические мероприятия по защите лесов, агитационные мероприятия:

Текущее состояние санитарного и лесопатологического состояния лесных насаждений – без признаков ослабления. Назначение профилактических мероприятий по защите лесов, агитационных мероприятий не требуется.

Средневзвешенная величина состояния березы белой – 1

Средневзвешенная величина состояния осины – 1

Средневзвешенная величина состояния ивы – 1

Средневзвешенная величина состояния насаждения – 1

Исполнитель работ по проведению лесопатологических обследований:

ФИО Беломестнов О.А. Подпись 

Результаты проведения лесопатологических обследований лесных насаждений за июль 2017 г.

(месяц)

Субъект Российской Федерации Хабаровский край Лесничество (лесонарк) Комсомольское

Участковое лесничество Галицкое - I Урочище (лесная дача)

1	2	3	4	5	6	7	8	Таксационная характеристика лесного насаждения								17	Распределение деревьев по категориям состояния, % от запаса											29	30	31	32	Рекомендуемые мероприятия		
								9	10	11	12	13	14	15	16		18	19	20	21	22	23	24	25	26	27	28					33	34	
19	3	95,0	Эксплуатационные	Категория защитных лесов	Номер лесопатологического участка	Площадь лесопатологического участка	состав	порода	возраст	средняя высота, м	средний диаметр, см	тип леса	плотность	бонитет	запас, куб. м/га	Число деревьев на проб. шт.	без признаков ослабления	ослабленные	сильно ослабленные	выходящие	свежий сухой	старый сухой	свежий ветровал	старый ветровал	свежий бурелом	старый бурелом	аварийные деревья	Признаки повреждения деревьев	Доля повреждённых деревьев	Причина ослабления	Подлежит рубке, %	внп	площадь, га	
							6	Бб	5	2	-	ЛВРТ	1,0	3	10	107	100														0			
							2	Ос								34	100													0				
							2	Ив								32	100													0				

Примечание – Показатели, не соответствующие таксационному описанию отмечаются «\*»

Исполнитель работ по проведению лесопатологических обследований:

ФИО Беломестнов О.А. Подпись 

Дата составления документа 25.07.17 Телефон 8(4217) 20-11-14

УТВЕРЖДАЮ:

Должность заместитель начальника

Муравленки лесничества

Губителёва Кат. Юр.

Ф.И.О



Дата

19.09.2014

(М.П., дата утверждения)

Акт

лесопатологического обследования № 33

лесных насаждений Комсомольского лесничества (лесопарка)

Хабаровский край (субъект Российской Федерации)

Способ лесопатологического обследования: 1. Визуальный

2. Инструментальный

Место проведения

Участковое лесничество	Урочище (дача)	Квартал (кварталы)	Выдел (выделы)	Площадь, га
Галичное-1		19	8	76,0

Лесопатологическое обследование проведено на общей площади 76,0 га.

1. Визуальное лесопатологическое обследование

Наземное

Дистанционное

1.1. На площади 76,0 га фактическая таксационная характеристика лесного насаждения **соответствует** (не соответствует) таксационному описанию (нужное подчеркнуть). Причины несоответствия

Список участков с выявленными несоответствиями приведён в приложении 1 к настоящему Акту.

1.2. Лесные насаждения с нарушенной и утраченной устойчивостью выявлены на площади - га:

Участковое лесничество	Урочище (дача)	Площадь, га		Причина ослабления (гибели)
		с нарушенной устойчивостью	с утраченной устойчивостью	
-	-	-	-	-
Итого				

Состояние обследованных лесных насаждений приведено в приложениях 1.1-1.4 к Акту в зависимости от метода проведения ЛПО.

1.3. В обследованных лесных участках прогнозируется:

Прогноз	Площадь, га
Ослабление лесных насаждений	-
Усыхание лесных насаждений различной степени	-
Развитие очагов вредных организмов	-

1.4. Обнаружено загрязнение лесного участка отходами и выбросами: промышленными   
бытовыми

Вид загрязнения	Размеры загрязнения			Объём, кубм	Площадь загрязнения, га
	длина, м	ширина, м	высота, м		
-	-	-	-	-	-

ЗАКЛЮЧЕНИЕ

Оценка текущего санитарного и лесопатологического состояния лесных насаждений, назначенные профилактические мероприятия по защите лесов, агитационные мероприятия:

Текущее состояние санитарного и лесопатологического состояния лесных насаждений – без признаков ослабления. Назначение профилактических мероприятий по защите лесов, агитационных мероприятий не требуется.

Средневзвешенная величина состояния березы белой – 1

Средневзвешенная величина состояния осины – 1


Средневзвешенная величина состояния липы – 1

Средневзвешенная величина состояния клена – 1

Средневзвешенная величина состояния лиственницы – 1

Средневзвешенная величина состояния насаждения – 1

Исполнитель работ по проведению лесопатологических обследований:

ФИО Беломестнов О.А. Подпись 

**Результаты проведения лесопатологических обследований лесных насаждений за июль 2017 г.**  
(месяц)

Субъект Российской Федерации Хабаровский край Лесничество (лесопарк) Комсомольское  
Участковое лесничество Галичное - I Урочище (лесная дача) \_\_\_\_\_

1	2	3	4	5	6	7	8	Таксационная характеристика лесного насаждения								17	Распределение деревьев по категориям состояния, %											30	31	32	33		34		
								9	10	11	12	13	14	15	16		18	19	20	21	22	23	24	25	26	27	28				29	30		31	32
Номер квартала	Номер выдела	Площадь выдела, га	Лесное назначение лесов	Категория защитных лесов	Номер лесопатологического участка	Площадь лесопатологического участка	состав	попоя	возраст	средняя высота, м	средний диаметр, см	тип леса	полнота	фонитет	запас, куб. м/га	Число деревьев на пробе, шт.	без признаков ослабления	ослабленные	ослабленные	сильно ослабленные	усыхающие	свежий сухостой	старый сухостой	свежий ветровал	старый ветровал	свежий бурелом	старый бурелом	аварийные деревья	Признаки поврежденная деревья	Доля поврежденных деревьев	Причина ослабления	Поджег рубке, %	вид	площадь, га	
19	8	76.0	Эксплуатационные				3 Бб 3 Ос 2 Л 1 Лп 1 Кл	9	25	10	8	ЛВРТ	0,6	3	50	106 45 26 11 12	100 100 100 100 100															0 0 0 0 0			

Примечание – Показатели, не соответствующие таксационному описанию отмечаются «\*»

Исполнитель работ по проведению лесопатологических обследований:

ФИО Беломестнов О.А. Подпись 

Дата составления документа 05.09.17 Телефон 8(4217) 20-11-14

УТВЕРЖДАЮ:

Должность Заместитель начальника

Управления лесами  
Хабаровского края

Ф.И.О

А.С. Мискин

Дата

19.09.2014

(М.П., дата утверждения)

Акт

лесопатологического обследования № 34

лесных насаждений Комсомольского лесничества (лесопарка)

Хабаровский край (субъект Российской Федерации)

Способ лесопатологического обследования: 1. Визуальный

2. Инструментальный

Место проведения

Участковое лесничество	Урочище (дача)	Квартал (кварталы)	Выдел (выделы)	Площадь, га
Галичное-1		19	10	31,0

Лесопатологическое обследование проведено на общей площади 31,0 га.

# 1. Визуальное лесопатологическое обследование

Наземное

Дистанционное

1.1. На площади 31,0 га фактическая таксационная характеристика лесного насаждения **соответствует** (не соответствует) таксационному описанию (нужное подчеркнуть). Причины несоответствия

Список участков с выявленными несоответствиями приведён в приложении 1 к настоящему Акту.

1.2. Лесные насаждения с нарушенной и утраченной устойчивостью выявлены на площади - га:

Участковое лесничество	Урочище (дача)	Площадь, га		Причина ослабления (гибели)
		с нарушенной устойчивостью	с утраченной устойчивостью	
-	-	-	-	-
Итого				

Состояние обследованных лесных насаждений приведено в приложениях 1.1-1.4 к Акту в зависимости от метода проведения ЛПО.

1.3. В обследованных лесных участках прогнозируется:

Прогноз	Площадь, га
Ослабление лесных насаждений	-
Усыхание лесных насаждений различной степени	-
Развитие очагов вредных организмов	-

1.4. Обнаружено загрязнение лесного участка отходами и выбросами: промышленными  бытовыми

Вид загрязнения	Размеры загрязнения			Объём, кубм	Площадь загрязнения, га
	длина, м	ширина, м	высота, м		
-	-	-	-	-	-

## ЗАКЛЮЧЕНИЕ

Оценка текущего санитарного и лесопатологического состояния лесных насаждений, назначенные профилактические мероприятия по защите лесов, агитационные мероприятия:

Текущее состояние санитарного и лесопатологического состояние лесных насаждений – без признаков ослабления. Назначение профилактических мероприятий по защите лесов, агитационных мероприятий не требуется.

Средневзвешенная величина состояния березы белой – 1


Средневзвешенная величина состояния осины – 1

Средневзвешенная величина состояния лиственницы – 1

Средневзвешенная величина состояния липы – 1

Средневзвешенная величина состояния насаждения – 1

Исполнитель работ по проведению лесопатологических обследований:

ФИО Беломестнов О.А. Подпись 

Приложение 1.1  
к акту лесопатологических обследований

Результаты проведения лесопатологических обследований лесных насаждений за июль 2017 г.  
(месяц)

Субъект Российской Федерации Хабаровский край Лесничество (лесопарк) Комсомольское  
Участковое лесничество Галичное - I Урочище (лесная дача) \_\_\_\_\_

1	2	3	4	5	6	7	8	Таксационная характеристика лесного насаждения								17	Распределение деревьев по категориям состояния, %											30	31	32	33		34					
								9	10	11	12	13	14	15	16		18	19	20	21	22	23	24	25	26	27	28				30	31		32	33	34		
Номер квартала	Номер выдела	Площадь выдела, га	Целевое назначение лесов	Категория защитных лесов	Номер лесопатологического участка	Площадь лесопатологического участка	состав	порода	возраст	средняя высота, м	средний диаметр, см	тип леса	полнота	бонитет	запас, куб. м/га	Число деревьев на пробе, шт.	без признаков ослабления	ослабленные	ослабленные	сильно ослабленные	усыхающие	свежий сухостой	старый сухостой	свежий ветровал	старый ветровал	свежий бурелом	старый бурелом	аварийные деревья	Признаки поврежденная деревья	Доля поврежденных деревьев	Причина ослабления	Подожит рубке, %	Рекомендуемые мероприятия	Площадь, га				
19	10	31,0	Эксплуатационные				4	Бб	25	10	8	ЛВРТ	0,7	3	80	104	100	100	100	100	100											0	0	0	0	0		
							4	Ос								47	100	100	100	100																		
							1	Л								16	100	100	100	100																		
							1	Лп								13	100	100	100	100																		

Примечание – Показатели, не соответствующие таксационному описанию отмечаются «\*»

Исполнитель работ по проведению лесопатологических обследований:

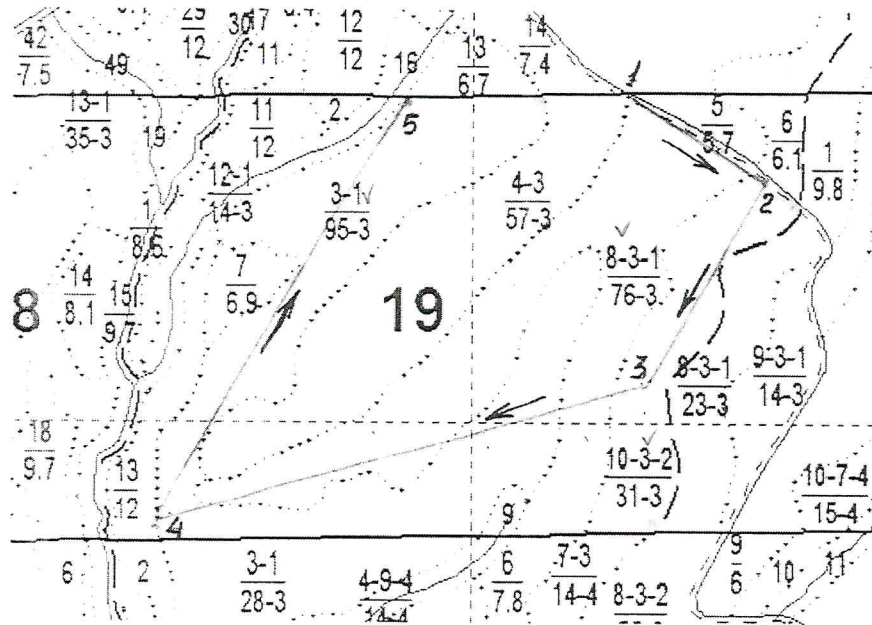
ФИО Беломестнов О.А. Подпись 

Дата составления документа 05.09.17 Телефон 8(4217) 20-11-14



Абрис участка

М 1:25000



Номера точек	Координаты	Азимуты линий	Длина, м
1		N50 48 16.9 E137 18 36.7	
2	121° истина	N50 48 07.4 E137 19 01.8	573
3	212° истина	N50 47 44.5 E137 18 39.4	831
4	257° истина	N50 47 31.5 E137 17 10.1	1800
5	34° истина	N50 48 17.3 E137 17 58.8	1700

Условные обозначения:

	Границы квартала		Границы обследуемых участков
	Границы выделов		Маршруты ходовых линий
	Реки, ручьи		Направление маршрутного хода
	Дороги		

Исполнитель работ по проведению лесопатологического исследования:

ФИО Беломестнов О.А. Подпись

Дата составления документа 05.09.17 Телефон 8(4217) 20-11-14